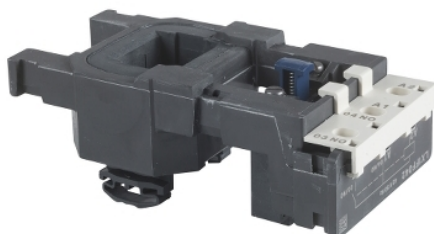


# Fiche produit

## Caractéristiques

# LX1FF660

## TeSys F - bobine LX1-F - 660..690Vca - 50Hz



### Principales

Gamme	TeSys
Fonction produit	Bobine de contacteur
Nom de l'appareil	LX1FF
Compatibilité de gamme	TeSys TeSys F LC1F contacteur
Accessoires associés	LC1F115 LC1F150
Type de circuit de commande	CA à 50 Hz
Tension circuit de commande	660...690 V CA 50 Hz
Résistance moyenne	254 Ohm à 20 °C
Inductance de circuit fermé	28,9 H
Temps de fonctionnement	23...35 ms fermeture 5...15 ms ouverture
Durée de vie mécanique	10 Mcycles
Vitesse de commande maxi	2400 cyc/h à <55 °C

### Complémentaires

Technologie bobine	Sans module d'antiparasitage intégré
Plage de tension du circuit de commande	Perte de niveau: 0,35 à 0,55 Uc 50/60 Hz (à 55 °C) Opérationnel: 0,85...1,1 Uc 50/60 Hz (à 55 °C)
Puissance d'appel en VA	550 VA 50 Hz cos phi 0,3 (à 20 °C)
Consommation moyenne au maintien en VA	45 VA 50 Hz cos phi 0,3 (à 20 °C)
Dissipation thermique	12...16 W à 50 Hz

### Environnement

Température de fonctionnement	-5...55 °C
Poids du produit	0,43 kg

### Durabilité de l'offre

Statut environnemental de l'offre	Produit Green Premium
Régulation REACH	<a href="#">Déclaration REACH</a>
Sans SVHC REACH	Oui
Directive RoHS UE	Conformité pro-active (Produit en dehors du scope légal RoHS UE) <a href="#">Déclaration RoHS UE</a>
Sans métaux lourds toxiques	Oui
Sans mercure	Oui
Information sur les exemptions RoHS	<a href="#">Oui</a>
Régulation RoHS Chine	<a href="#">Déclaration RoHS Pour La Chine</a>
Profil environnemental	<a href="#">Profil Environnemental Du Produit</a>
Profil de circularité	<a href="#">Informations De Fin De Vie</a>

## Garantie contractuelle

---

Garantie

18 mois

---