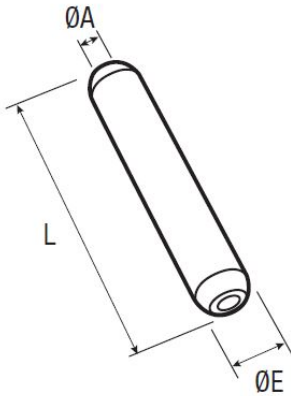


Manchons de jonction aluminium

Domaine d'application : HTA

Description :

- Sections égales et sections inégales.
- Manchons de jonction aluminium, enduits intérieurement de graisse neutre, extrémités fermées par un bouchon.
- Ces manchons sont conditionnés sous sachet plastique de trois pièces avec le compound nécessaire au remplissage des alvéoles de poinçonnage.
- Mise en oeuvre par poinçonnage profond.



Section câble (mm <sup>2</sup> )	Code article	Réf.	Conditionnement	Ø i	Ø E	L	Matrice	Poinçons
95 - 50	7582071	RJ1A 95-50	3	12.5	20	107	...MJ1E	1E

