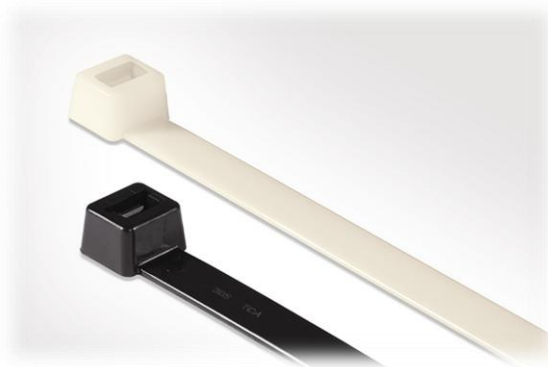




# FICHE TECHNIQUE



## MS1 / MS2 – Mallettes de 2500 colliers Série T (T18R, T30R, T50R)+ Série LK (LK2A)



### Caractéristiques générales

Les colliers de serrage de la **série T** et de la **série LK** en PA66 sont les plus couramment utilisés pour maintenir différents types de câbles.

	<b>Colliers Série T</b>	<b>Colliers Série LK</b>
Design :	<ul style="list-style-type: none"> <li>○ Tête carrée</li> <li>○ Crantage intérieur</li> <li>○ Extrémité courbe pour insertion facile dans la tête</li> </ul>	<ul style="list-style-type: none"> <li>○ Tête carrée</li> <li>○ Crantage intérieur</li> <li>○ Extrémité courbe pour insertion facile dans la tête</li> </ul>
Particularités :	<ul style="list-style-type: none"> <li>○ Différentes tailles</li> <li>○ Différentes couleurs</li> </ul>	<ul style="list-style-type: none"> <li>○ Dimensions complémentaires par rapport à la série T</li> </ul>
Installation :	<ul style="list-style-type: none"> <li>○ Mise en place manuelle</li> <li>○ Mise en place à l'aide d'un outil de pose</li> </ul>	<ul style="list-style-type: none"> <li>○ Mise en place manuelle</li> <li>○ Mise en place à l'aide d'un outil de pose</li> </ul>

# FICHE TECHNIQUE



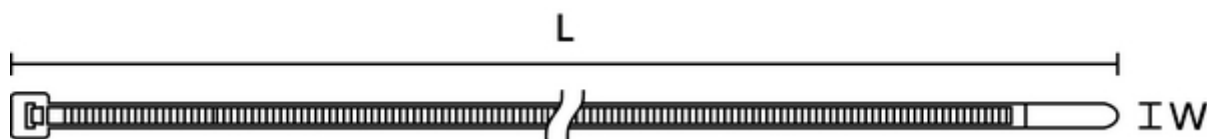
## Propriétés techniques

### ✓ Informations matières

<b>Collier Série T / Série LK</b>	
<b>Matière</b>	<b>Polyamide 6.6 (PA66)</b>
<b>Températures d'utilisation</b>	-40°C à +85°C en continu, +105°C pendant 500h
<b>Tenue au feu</b>	UL94 V2
<b>Propriétés</b>	<ul style="list-style-type: none"> <li>• Bonne limite d'élasticité</li> <li>• Bonne résistance mécanique</li> </ul>

HF ✓ RoHS ✓

### ✓ Dimensions



Série T / LK

N° article	Désignation	Couleur	Matière	W (mm)	L (mm)	Ømin. Toron (mm)	Ømax. Toron (mm)		Cdt. Sachet (pcs.)
<b>Mallette de 2500 colliers noirs Série T + Série LK</b>									
912-19802	MS2	Bleu	/	NA	NA	NA	NA	NA	NA
111-01910	T18R	Noir	PA66	2.5	100	1.5	22	80	100 x6
111-03011	T30R	Noir	PA66	3.5	150	1.5	35	135	100 x6
111-05000	T50R	Noir	PA66	4.6	200	1.5	50	225	100 x6
111-05400	T50L	Noir	PA66	4.6	390	1.5	110	225	100 x3
111-60110	LK2A	Noir	PA66	4.6	270	1.5	73	225	100 x4
<b>Mallette de 2500 colliers naturels Série T + Série LK</b>									
912-19801	MS1	Bleu	/	NA	NA	NA	NA	NA	NA
111-01919	T18R	Naturel	PA66	2.5	100	1.5	22	80	100 x6
111-03009	T30R	Naturel	PA66	3.5	150	1.5	35	135	100 x6
111-05013	T50R	Naturel	PA66	4.6	200	1.5	50	225	100 x6
111-05409	T50L	Naturel	PA66	4.6	390	1.5	110	225	100 x3
111-60110	LK2A	Naturel	PA66	4.6	270	1.5	73	225	100 x4

Les dimensions en mm sont sujettes à modifications.