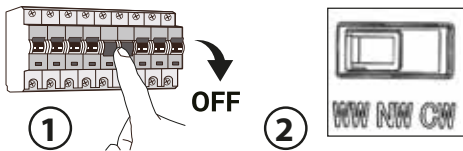


DOWNLIGHT CCT 18W



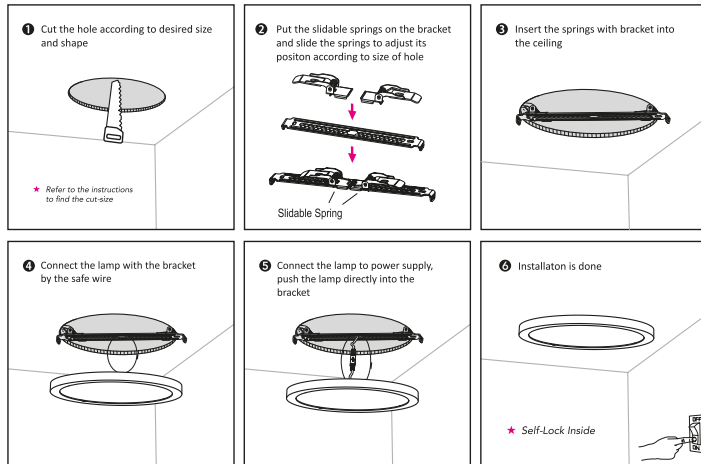
Caractéristiques techniques / Características técnicas / Características técnicas / Caratteristiche tecniche

Modèle-Référence / Modelo-Referencia / Modello-Riferimento / Modelo-Referência	BL02182003 BL02182004
Tension nominale / Tensión nominal / Tensione nominale / Tensão nominal	230V~50Hz
Puissance nominale / Potencia nominal / Potenza nominale / Potência nominal	18W
Type-Longueur de câble / Tipo-Longitud del cable / Tipo-Lunghezza del cavo / Tipo-Comprimento do cabo	Fil à raccorder / wire to be connected
Indice de protection / Grado de protección / Indice di protezione / Grau de protecção	IP 44 / IK 06
Dimensions / Dimensiones / Dimensioni / Dimensões	diam 217 ht 15 diam 227 ht 20
Lampes LED / Lámparas LED / Lampade LED / Lâmpadas LED	LED SMD
Recouvrable / can be cover or not	NO
Flux lumineux nominal / Flujo luminoso nominal / Flusso luminoso nominale / Fluxo luminoso nominal	1620 @4000K
Durée de vie nominale / Vida útil nominal / Durata di vita nominale / Tempo de vida nominal	≥ 30000 h (L70 @ 25°C) *
Cycles de commutation / Ciclos de conmutación / Cicli di accensione / Ciclos de comutação	≥ 20000
Température de couleur / Temperatura de color / Temperatura di colore / Temperatura de cor	3000K, 4000 K, 6500K
Indice de rendu des couleurs / Índice de rendimento de color / Indice di resa del colore / Índice de restituição das cores	≥ 80 Ra
Angle de faisceau nominal / Ángulo del haz luminoso nominal / Angulo del fascio nominal / Angulo nominal do feixe	110°
Facteur de puissance / Factor de potencia / Fattore di potenza / Fator de potência	> 0.9



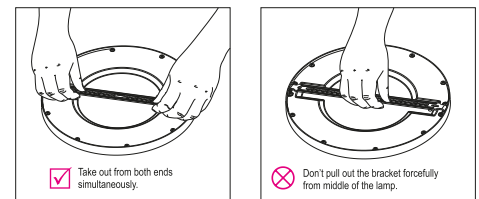
Choisissez la couleur de température / Choose the right color temperature
 WW : 3000K
 NW : 4000K
 CW : 6500K

EN ENCASTRE / RECESSED INSTALLATION

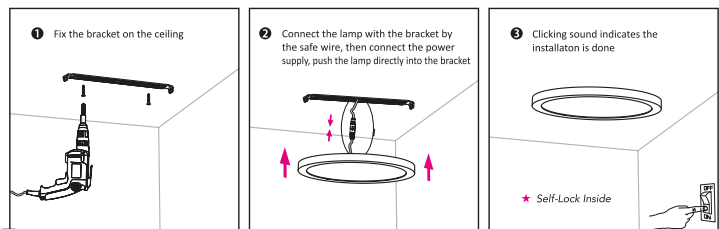


Faites le trou du diamètre souhaité, mettez les ressorts à la bonne position en fonction de votre trou.
 Insérez la glissière avec ses ressorts dans le trou correspondant.
 Clipsez le produit sur la glissière.

Correct Method to Detach Bracket

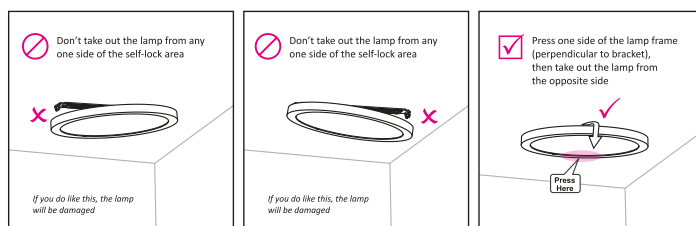


EN SAILLIE / SURFACE MOUNTED



Fixez la glissière sur votre support (bien adapter votre fixation à la matière)
 Venez clipser le luminaire sur la glissière

POUR RETIRER / TO REMOVE THE FIXTURE



Appuyer sur un des cotés, à 90° de la flèche qui indique l'emplacement de la glissière
 Levez le produit du côté opposé ! Pas besoin de forcer !

DETECTEUR / FOR TEH SENSOR VERSION

Daylight Sensor		Hold Time		Soft on/off
1	2	3	4	5
DIP Switches				
10Lux		5S		NO
20Lux		30S		YES
40Lux		1Min		
24H		3Min		

Detection range 3-6M
Detection angle 0~120°

DETECTEUR LUMIERE / DAYLIGHT SENSOR

 10Lux	 	 	Se déclenchera <10lux <i>Turn on if <10lux</i>
 20Lux	 	 	Se déclenchera <20lux <i>Turn on if <20lux</i>
 40Lux	 	 	Se déclenchera <40lux <i>Turn on if <40lux</i>
 24H	 		Pas activé <i>Not activated</i>

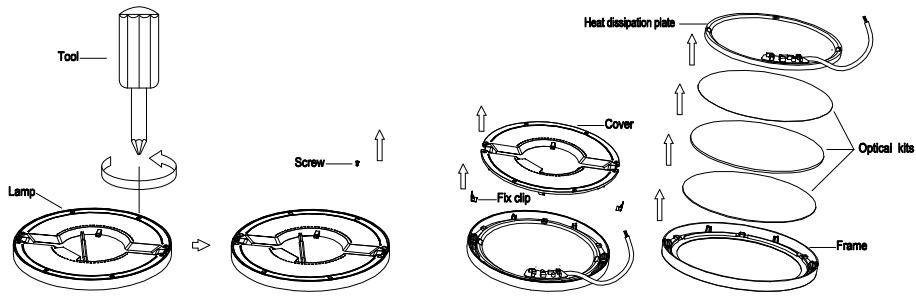
TEMPORISATION / HOLD TIME

 5S	 	 30S	
 1Min	 	 3Min	

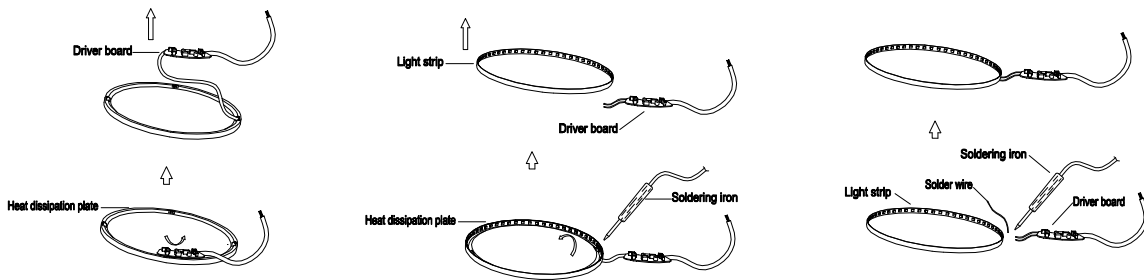
TRANSITION DOUCE / SOFT ON/OFF

 No	 		Transition en gradation ou pas <i>Soft transition or not</i>
 Yes	 		

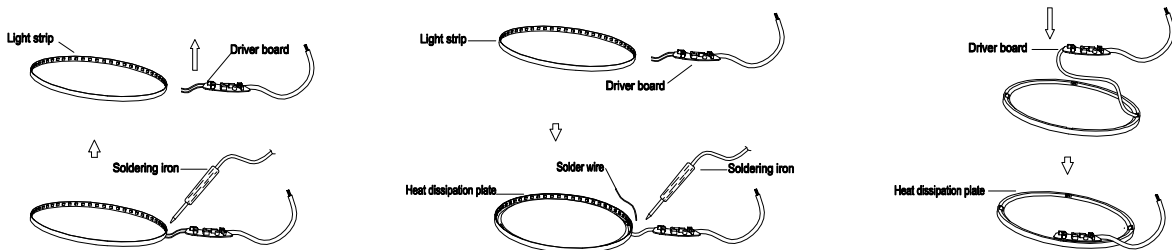
Comment démonter / How to disassemble?



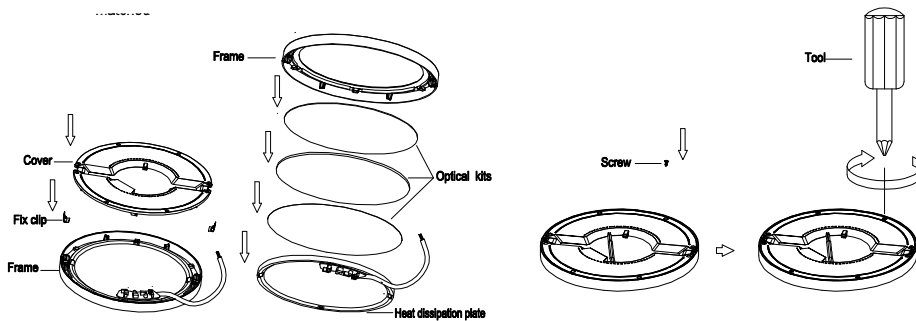
Retirer le bandeau led en dé-soudant les deux fils / Take off the led strip by unsoldering the two wires



Comment monter / How to assemble?



Ressouder les deux fils en respectant les polarités / Solder back the 2 wires and respect the polarity



ERP / EPREL

BL02182003

BL02182004

