

## Pièce de jonction jusqu'à 24 kV

pour connecteurs CWS et CGS pour systèmes à cônes extér. de type A

La pièce de jonction embrochable CVS permet de raccorder deux connecteurs séparables droits et/ou en équerre CGS 250A et CWS 250A. Les dimensions correspondent à une interface de type A selon EN 50180 et EN 50181.



### Description du produit

Nom de l'article	CVS 250A 24kV
Numéro d'article	225844

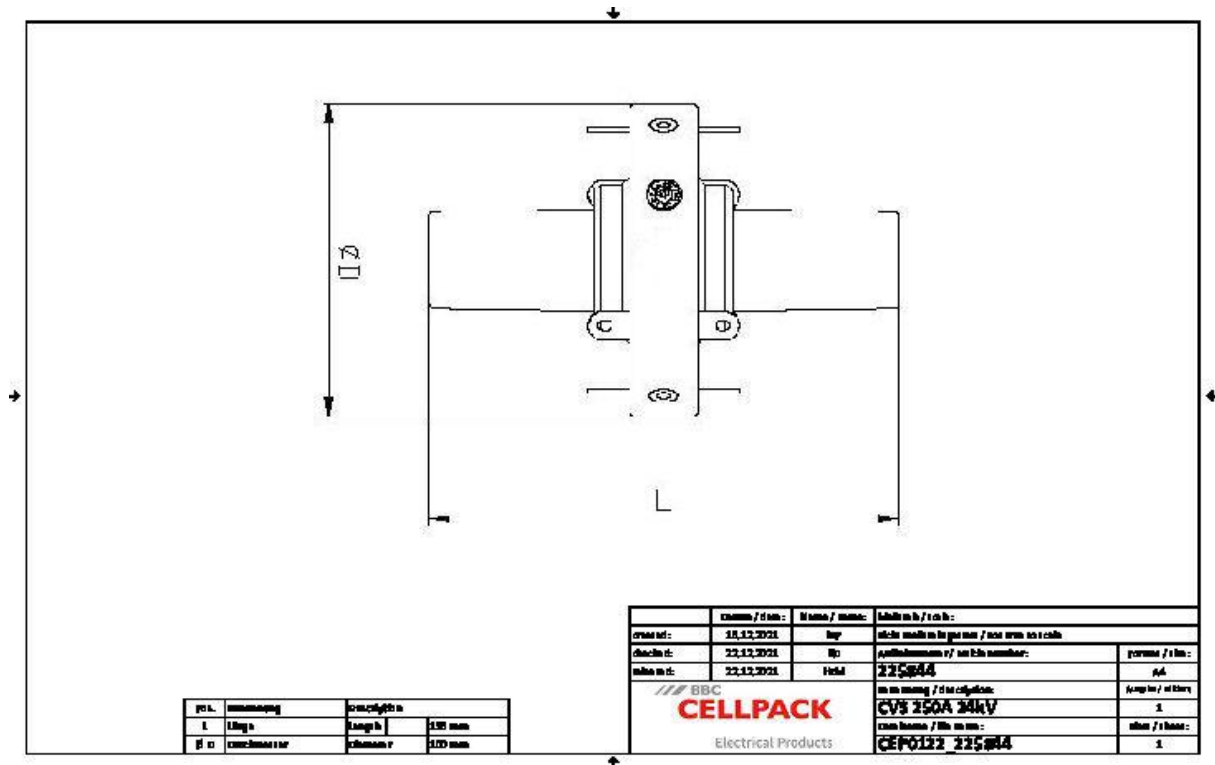
#### Caractéristiques

Manipulation simple, sûre  
Montage rapide, simple et sûr  
Testés individuellement

#### Application

Intérieur

Données techniques



Nom de l'article	CVS 250A 24kV
Numéro d'article	225844
Niveau de tension	U0/U (Um) 6/10 (12) kV - 12,7/22 (24) kV
Longueur L	136 mm
Diameter D	100 mm

## Données logistiques

Nom de l'article	CVS 250A 24kV
Numéro d'article	225844
Volume de livraison	Set de 3 pièces de jonction
	Matériel de montage
	Instructions de montage
Conservation textes supplémentaires	Stockage illimité
Numéro de tarif douanier	85479000
EAN/GTIN	4010311126708

## Données d'emballage

Alternative unité de mesure	Carton
Quantité de base	1
Base unité de mesure	Pièce
Longueur (mm)	435
Largeur (mm)	261
Hauteur (mm)	160
Poids net (kg)	2.442
Poids brut (kg)	2.442