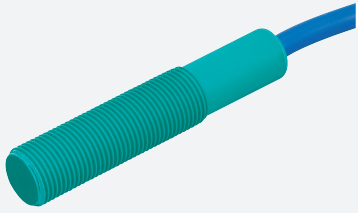


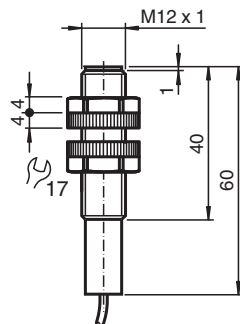
Détecteur capacitif CJ1-12GK-N-5M



■ Série confort



Dimensions



Données techniques

Caractéristiques générales

Fonction de commutation		Normalement ouvert (NO)
Type de sortie		NAMUR
Portée nominale	s_n	1 mm
Montage		non noyable
Portée de travail	s_a	0 ... 0,72 mm
Type de sortie		2 fils

Valeurs caractéristiques

Conditions de montage		
A		5 mm
B		15 mm
C		12 mm
F		70 mm
Tension assignée d'emploi	U_o	8 V
Tension d'emploi	U_B	7 ... 12 V
Fréquence de commutation	f	0 ... 1 Hz
Consommation en courant		

Date de publication: 2022-07-15 Date d'édition: 2022-07-15 : 70135020_fra.pdf

Reportez-vous aux « Remarques générales sur les informations produit de Pepperl+Fuchs ».

Groupe Pepperl+Fuchs
www.pepperl-fuchs.com

États-Unis : +1 330 486 0001
fa-info@us.pepperl-fuchs.com

Allemagne : +49 621 776 1111
fa-info@de.pepperl-fuchs.com

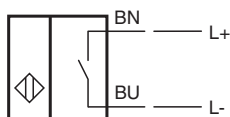
Singapour : +65 6779 9091
fa-info@sg.pepperl-fuchs.com

PF PEPPERL+FUCHS

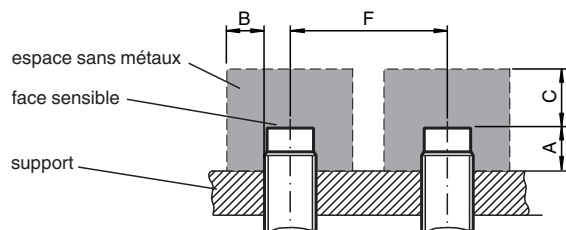
Données techniques

Cible de mesure non détectée	max. 1 mA
Cible de mesure détectée	≥ 2,4 mA
conformité de normes et de directives	
Conformité aux normes	
NAMUR	EN 60947-5-6:2000 IEC 60947-5-6:1999
Normes	EN 60947-5-2:2007 EN 60947-5-2/A1:2012 IEC 60947-5-2:2007 IEC 60947-5-2 AMD 1:2012
Agréments et certificats	
Homologation IECEX	
Niveau de protection d'équipement Ga	IECEX TUN 20.0014X
Niveau de protection d'équipement Gb	IECEX TUN 20.0014X
Niveau de protection d'équipement Da	IECEX TUN 20.0014X
Certification ATEX	
Niveau de protection d'équipement Ga	TÜV 03 ATEX 2003 X
Niveau de protection d'équipement Gb	TÜV 03 ATEX 2003 X
Niveau de protection d'équipement Da	TÜV 03 ATEX 2003 X
Agrément FM	
Control Drawing	116-0165
Agrément UL	cULus Listed, General Purpose
Conditions environnementales	
Température ambiante	-25 ... 70 °C (-13 ... 158 °F)
Caractéristiques mécaniques	
Type de raccordement	câble
Matériau du boîtier	PBT
Face sensible	PBT
Degré de protection	IP68
Câble	
Diamètre du câble	4,8 mm ± 0,2 mm
rayon de courbure	> 10 x diamètre du câble
Matériau	PVC
Section des fils	0,34 mm ²
Longueur	L 5 m
Informations générales	
utilisation en zone à risque d'explosion	voir mode d'emploi

Connexion



Installation



Accessoires

	<p>BF 12</p>	<p>bride de fixation, 12 mm</p>
---	---------------------	---------------------------------