

MHS 7S/03-5/03 H T3 B T

Weidmüller Interface GmbH & Co. KG

Klingenbergstraße 26

D-32758 Detmold

Germany

www.weidmueller.com

Illustration du produit



OMNIMATE® 4.0 - the next evolution step

OMNIMATE® 4.0 follows the trend of One Cable Technology (OCT). The modular concept enables the fast configuration of hybrid interfaces, which transmit data, signals and energy in a single connector. As a result, you can reduce the cabling effort in a wide variety of applications, simplify maintenance and accelerate automation processes. The unique SNAP IN connection is the backbone and speeds up the wiring process.

The fastest connection yet

- Fast, safe, and tool-free wiring due to unique SNAP IN connection
- Ready for Robot through "wire ready" delivery with open clamping point
- Optical and acoustic feedback indicates proper wiring

Create your own configuration

- Flexible configuration and ordering via the Weidmüller Configurator (WMC)
- Dispatch within three days – even for individually configured products
- Automatic offer preparation for the configured product

Simply configuration of modular hybrid connectors

- Flexible combination options for power, signal and data transmission
- Future-proof Single-Pair Ethernet technology

Informations générales de commande

Version	Connecteur pour circuit imprimé, Connecteur mâle, Raccordement soudé THT/THR, Pas en mm (P): 7.50 mm, Nombre de pôles: 6, 90°, Tube
Référence	8000078339
Type	MHS 7S/03-5/03 H T3 B T
GTIN (EAN)	4064675623007
Qté.	14 pièce(s)
Indices de produit	IEC: 630 V / 30.4 A UL: 300 V / 18.5 A
Emballage	Tube

Date de création 13 décembre 2023 11:08:41 CET

Niveau du catalogue 09.12.2023 / Toutes modifications techniques réservées

MHS 7S/03-5/03 H T3 B T

Weidmüller Interface GmbH & Co. KG

Klingenbergstraße 26

D-32758 Detmold

Germany

www.weidmueller.com

Caractéristiques techniques

Dimensions et poids

Profondeur	14 mm	Profondeur (pouces)	0,551 inch
Hauteur	15,1 mm	Hauteur (pouces)	0,594 inch
Hauteur version la plus basse	11,9 mm	Poids net	5,68 g

Classifications

ETIM 6.0	EC002637	ETIM 7.0	EC002637
ETIM 8.0	EC002637	ETIM 9.0	EC002637
ECLASS 9.0	27-44-04-02	ECLASS 9.1	27-44-04-02
ECLASS 10.0	27-44-04-02	ECLASS 11.0	27-46-02-01
ECLASS 12.0	27-46-03-01	ECLASS 13.0	27460301

Caractéristiques du système

Famille de produits	OMNIMATE 4.0	Type de raccordement	Raccordement sur platine
Montage sur le circuit imprimé	Raccordement soudé THT/THR	Pas en mm (P)	7,5 mm
Angle de sortie	90°	Nombre de pôles	6
Nombre de picots par pôle	1	Longueur du picot à souder (l)	3,2 mm
Dimensions du picot à souder	1,0 x 1,0 mm	Diamètre du trou d'implantation (D)	1,4 mm
Tolérance du diamètre du trou d'implantation (D)	+ 0,1 mm	Diamètre extérieur du plot de soudure	2,3 mm
Diamètre du trou de l'écran	2,1 mm	L1 en mm	15 mm
L1 en pouce	0,591 "	L2 en mm	10 mm
L2 en pouces	0,394 "	Nombre de séries	1
Nombre de pôles	1	Cycles d'enfichage	≥ 25
Force d'enfichage/pôle, max.	9 N	Force d'extraction/pôle, max.	8 N

Données des matériaux

Matériau isolant	PA 9T	Couleur	noir
Tableau des couleurs (similaire)	RAL 9011	Groupe de matériaux isolants	I
Indice de Poursuite Comparatif (CTI)	≥ 600	Moisture Level (MSL)	1
Classe d'inflammabilité selon UL 94	V-0	Matériau de base du contact	CuMg
Matériau des contacts	Alliage de cuivre	Surface du contact	étamé
Type étamé	mat	Température de stockage, min.	-25 °C
Température de stockage, max.	55 °C	Température de fonctionnement, min.	-50 °C
Température de fonctionnement, max.	100 °C		

Données nominales selon CEI

testé selon la norme	IEC 60664-1, IEC 61984	Courant nominal, nombre de pôles min. (Tu = 20 °C)	30,4 A
Courant nominal, nombre de pôles max. (Tu = 20 °C)	26,9 A	Courant nominal, nombre de pôles min. (Tu = 40 °C)	27 A
Courant nominal, nombre de pôles max. (Tu = 40 °C)	23,9 A	Tension de choc nominale pour classe de surtension/Degré de pollution II/2	630 V
Tension de choc nominale pour classe de surtension/Degré de pollution III/2	500 V	Tension de choc nominale pour classe de surtension/Degré de pollution III/3	400 V
Tension de choc nominale pour classe de surtension/Degré de pollution II/2	4 kV	Tension de choc nominale pour classe de surtension/Degré de pollution III/2	6 kV
Tension de choc nominale pour classe de surtension/Degré de pollution III/3	6 kV		

MHS 7S/03-5/03 H T3 B T

Weidmüller Interface GmbH & Co. KG

Klingenbergstraße 26

D-32758 Detmold

Germany

www.weidmueller.com

Caractéristiques techniques

Données nominales selon UL 1059

Institut (cURus)



Certificat N° (cURus)

E60693

Tension nominale (groupe d'utilisation B / UL 1059)	300 V
Tension nominale (groupe d'utilisation D / UL 1059)	600 V
Courant nominal (groupe d'utilisation B / UL 1059)	18,5 A
Courant nominal (groupe d'utilisation D / UL 1059)	5 A
Référence aux valeurs approuvées	Les spécifications indiquent les valeurs maximales. Détails - voir le certificat d'agrément.

Tension nominale (groupe d'utilisation C / UL 1059)	300 V
Tension nominale (groupe d'utilisation F / UL 1059)	760 V
Courant nominal (groupe d'utilisation C / UL 1059)	18,5 A
Courant nominal (groupe d'utilisation F / UL 1059)	18,5 A

Technical data - hybrid (power)

Nombre de rangées (puissance)	1
Matériau des contacts (puissance)	CuMg
Courant nominal (groupe d'utilisation B / UL 1059) (puissance)	18,5 A
Courant nominal (groupe d'utilisation D / UL 1059) (puissance)	10 A
Courant nominal, nombre de pôles max. (Tu = 20 °C) (puissance)	26,9 A
Courant nominal, nombre de pôles max. (Tu = 40 °C) (puissance)	23,9 A
Tension nominale (groupe d'utilisation C / UL 1059) (puissance)	300 V
Tension de choc nominale pour classe de surtension/Degré de pollution II/2 (puissance)	630 V
Tension de choc nominale pour classe de tension de tenue aux chocs/Degré de pollution III/3 (puissance)	400 V
Tension de choc nominale pour classe de tension de tenue aux chocs/Degré de pollution III/2 (puissance)	4 kV
Résistance du volume (puissance)	≤5 mΩ
Ligne d'air, min. (puissance)	6,5 mm
Dimensions du picot à souder (puissance)	1,0 x 1,0 mm
Diamètre de l'œillet à souder (puissance)	1,4 mm
Diamètre du trou de l'écran (puissance)	2,1 mm

Nombre de rangées (signal)	1
Surface de contact (puissance)	étamé
Courant nominal (groupe d'utilisation C / UL 1059) (puissance)	18,5 A
Courant nominal, nombre de pôles min. (Tu = 20 °C) (puissance)	30,4 A
Courant nominal, nombre de pôles min. (Tu = 40 °C) (puissance)	27 A
Tension nominale (groupe d'utilisation B / UL 1059) (puissance)	300 V
Tension nominale (groupe d'utilisation D / UL 1059) (puissance)	300 V
Tension de choc nominale pour classe de tension de tenue aux chocs/Degré de pollution III/2 (puissance)	500 V
Tension de choc nominale pour classe de tension de tenue aux chocs/Degré de pollution II/2 (puissance)	4 kV
Tension de choc nominale pour classe de tension de tenue aux chocs/Degré de pollution III/3 (puissance)	4 kV
Ligne de fuite, min. (puissance)	7,09 mm
Longueur du picot à souder (puissance)	3,2 mm
Tolérance du diamètre de l'œillet à souder (puissance)	+ 0,1 mm
Diamètre extérieur du plot à souder (puissance)	2,3 mm

MHS 7S/03-5/03 H T3 B T

Weidmüller Interface GmbH & Co. KG
Klingenbergstraße 26
D-32758 Detmold
Germany

www.weidmueller.com

Caractéristiques techniques

Technical data - hybrid (signal)

Nombre de pôles (signal)	3	Nombre de picots à souder par pôle (signal)	1
Matériau des contacts (signal)	CuMg	Surface du contact (signal)	étamé
Courant nominal (groupe d'utilisation B / UL 1059) (signal)	14 A	Courant nominal (groupe d'utilisation D / UL 1059) (signal)	10 A
Courant nominal, nombre de pôles min. (Tu = 20 °C) (signal)	26,8 A	Courant nominal, nombre de pôles max. (Tu = 20 °C) (signal)	19,7 A
Courant nominal, nombre de pôles min. (Tu = 40 °C) (signal)	23,1 A	Courant nominal, nombre de pôles max. (Tu = 40 °C) (signal)	16,9 A
Tension nominale (groupe d'utilisation B / UL 1059) (signal)	300 V	Tension nominale (groupe d'utilisation D / UL 1059) (signal)	300 V
Tension de choc nominale pour classe de tension de tenue aux chocs/Degré de pollution II/2 (signal)	400 V	Tension de choc nominale pour classe de tension de tenue aux chocs/Degré de pollution III/2 (signal)	320 V
Tension de choc nominale pour classe de tension de tenue aux chocs/Degré de pollution III/3 (signal)	250 V	Tension de choc nominale pour classe de tension de tenue aux chocs/Degré de pollution II/2 (signal)	4 kV
Tension de choc nominale pour classe de tension de tenue aux chocs/Degré de pollution III/2 (signal)	4 kV	Tension de choc nominale pour classe de tension de tenue aux chocs/Degré de pollution III/3 (signal)	4 kV
Résistance du volume (signal)	≤5 mΩ	Ligne de fuite, min. (signal)	5,4 mm
Ligne d'air, min. (signal)	4 mm	Longueur du picot à souder (signal)	3,2 mm
Dimensions du picot à souder (signal)	1,0 x 1,0 mm	Tolérance du diamètre de l'œillet à souder (signal)	+ 0,1 mm
Diamètre de l'œillet à souder (signal)	1,4 mm	Diamètre extérieur du plot à souder (signal)	2,3 mm
Diamètre du trou de l'écran (signal)	2,1 mm		

Note importante

Conformité IPC	Conformité : les produits sont conçus, fabriqués et livrés selon des normes internationales reconnues ; et ils sont conformes aux caractéristiques garanties dans la fiche de données / respectent les propriétés décoratives selon IPC-A-610 « Classe 2 ». Des requêtes supplémentaires sur le produit peuvent être évaluées sur demande.
Remarques	<ul style="list-style-type: none"> • Courant nominal par rapport à la section nominale et au Nb min. de pôles. • Sur le schéma, P = pas • Les données nominales se réfèrent au composant lui-même. Les lignes d'air et de fuite par rapport aux autres composants doivent être déterminées en tenant compte des normes applicables. • Diamètre du trou d'implantation D = 1,4+0,1 mm • Conformément à la norme IEC 61984, les connecteurs OMNIMATE sont des connecteurs sans capacité de rupture (COC). Pendant l'utilisation désignée, les connecteurs ne peuvent pas être enclenchés ou dégagés lorsqu'ils sont sous tension ou sous chargement • Stockage à long terme du produit à une température moyenne de 50 °C et une humidité maximale de 70 %, 36 mois

Agréments

Agréments



UL File Number Search	Site Web UL
Certificat N° (cURus)	E60693

Fiche de données**MHS 7S/03-5/03 H T3 B T****Weidmüller Interface GmbH & Co. KG**
Klingenbergstraße 26
D-32758 Detmold
Germanywww.weidmueller.com**Caractéristiques techniques****Téléchargements**

Agrément/Certificat/Document de conformité	Declaration of the Manufacturer
Données techniques	CAD data – STEP
Catalogue	Catalogues in PDF-format

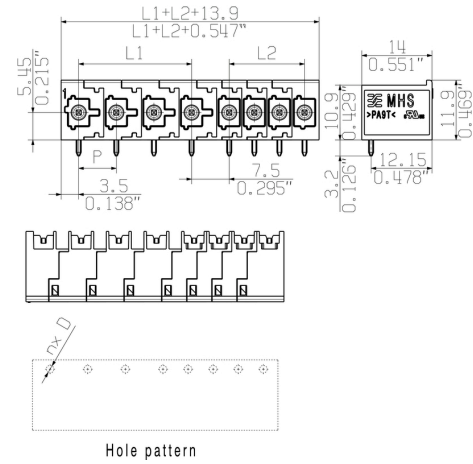
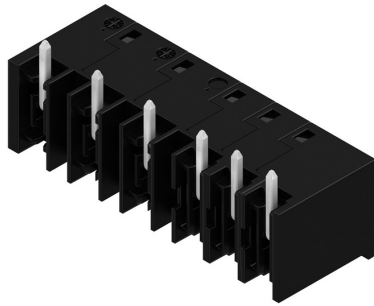
MHS 7S/03-5/03 H T3 B T

Weidmüller Interface GmbH & Co. KG
Klingenbergstraße 26
D-32758 Detmold
Germany

www.weidmueller.com

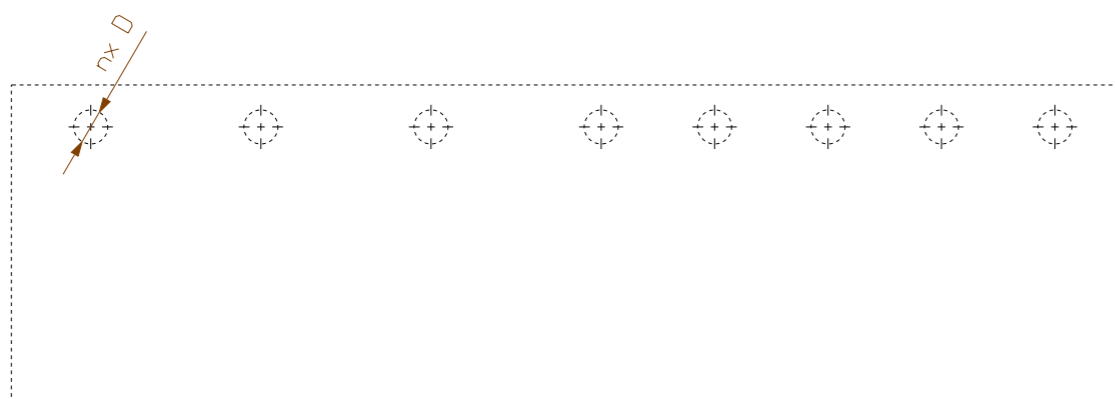
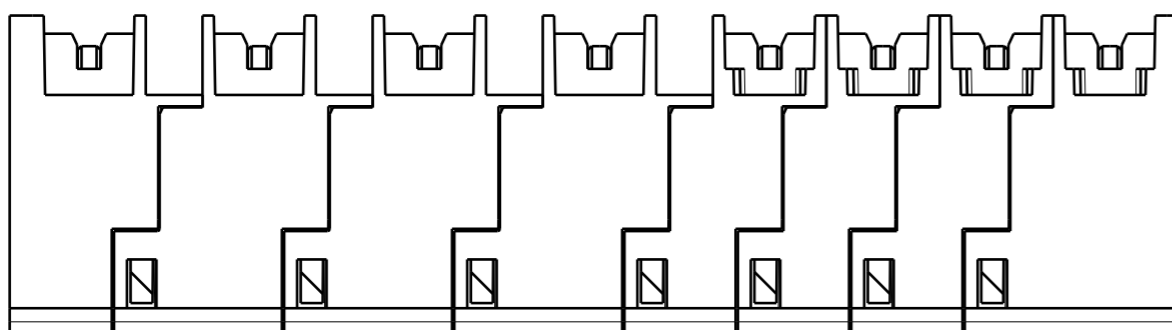
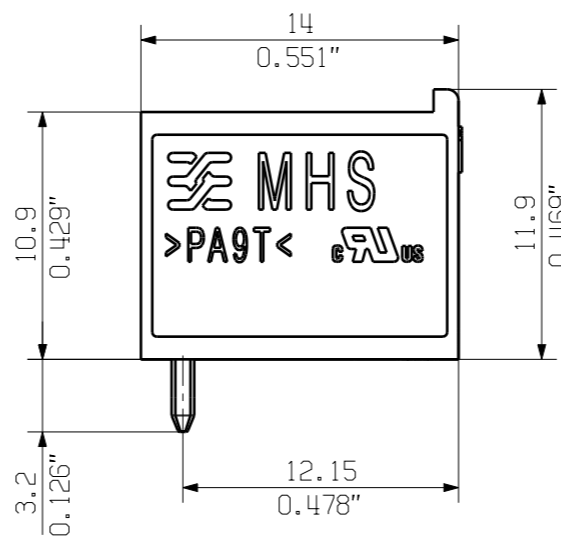
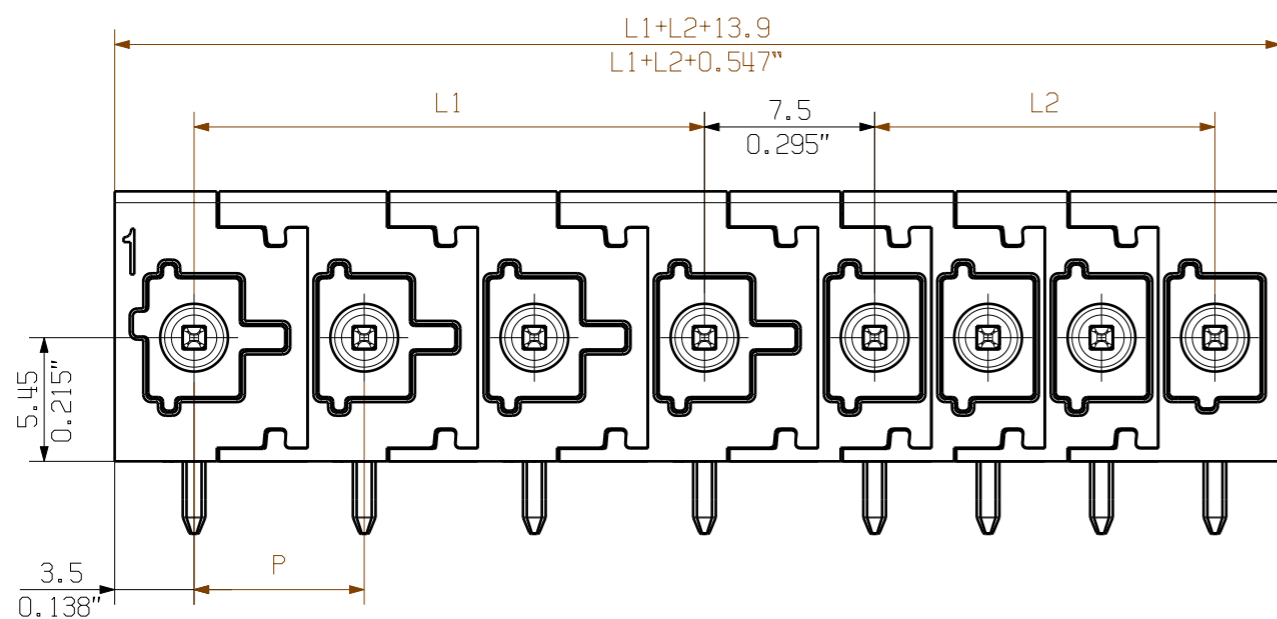
Dessins

Illustration du produit

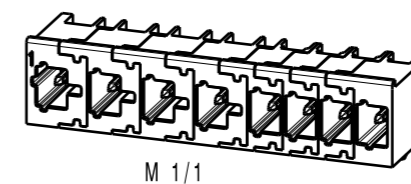


Allgemeingültige Kundenzeichnung, aktueller Stand nur auf Anfrage
 General customer drawing, topical version only if required

Shown: MHS 7S/04-5/04 H T3



Hole pattern



Further dim. & info. see data sheet

For the mounting of PCBs, it should be noted that the rated data relates only to the PCB components alone.
 The necessary creepage and clearance paths must be observed in connection with the respective applicant in accordance to IEC 664 / VDE 0110.
 The current-carrying capacity and pitch tolerance is to be determined according to DIN IEC 326 part 3 very fine.

Weidmueller PCB components are tested according to the DIN EN 61984 or to the DIN EN 60947-7-4 standard, and are valid for its field of application.
 Provided that the components are used to the intended purpose, all requirements with respect to the occurring of electrical, mechanical, thermic and corrosive stress will be satisfied.

MHS 7S/01-5/09	1	.	.	9	40.00	1.575
MHS 7S/02-5/08	2	7.50	0.295	8	35.00	1.378
MHS 7S/01-5/08	1	.	.	8	35.00	1.378
MHS 7S/02-5/07	2	7.50	0.295	7	30.00	1.181
MHS 7S/01-5/07	1	.	.	7	30.00	1.181
MHS 7S/03-5/06	3	15.00	0.591	6	25.00	0.984
MHS 7S/02-5/06	2	7.50	0.295	6	25.00	0.984
MHS 7S/01-5/06	1	.	.	5	20.00	0.787
MHS 7S/04-5/05	4	22.50	0.886	5	20.00	0.787
MHS 7S/03-5/05	3	15.00	0.591	5	20.00	0.787
MHS 7S/02-5/05	2	7.50	0.295	5	20.00	0.787
MHS 7S/01-5/05	1	.	.	5	20.00	0.787
MHS 7S/04-5/04	4	22.50	0.886	4	15.00	0.591
MHS 7S/03-5/04	3	15.00	0.591	4	15.00	0.591
MHS 7S/02-5/04	2	7.50	0.295	4	15.00	0.591
MHS 7S/01-5/04	1	.	.	4	15.00	0.591
MHS 7S/05-5/03	5	30.00	1.181	3	10.00	0.394
MHS 7S/04-5/03	4	22.50	0.886	3	10.00	0.394
MHS 7S/03-5/03	3	15.00	0.591	3	10.00	0.394
MHS 7S/02-5/03	2	7.50	0.295	3	10.00	0.394
MHS 7S/01-5/03	1	.	.	3	10.00	0.394
MHS 7S/06-5/02	6	37.50	1.476	2	5.00	0.197
MHS 7S/05-5/02	5	30.00	1.181	2	5.00	0.197
MHS 7S/04-5/02	4	22.50	0.886	2	5.00	0.197
MHS 7S/03-5/02	3	15.00	0.591	2	5.00	0.197
MHS 7S/02-5/02	2	7.50	0.295	2	5.00	0.197
MHS 7S/01-5/02	1	.	.	2	5.00	0.197
Name	n Poles P=7.5	L1 [mm]	L1 [inch]	n Poles P=5	L2 [mm]	L2 [inch]

	First Issue Date 21.04.2021	Max. nos.	Prim PLM Part No.:	Prim ERP Part No.:									
	Modification		74534										
	<table border="1"> <tr><td>Drawn</td><td>21.04.2021</td><td>Tauber-Reglin,</td></tr> <tr><td>Responsible</td><td></td><td></td></tr> <tr><td>Approved</td><td>06.05.2021</td><td>Schwiertz, Dom</td></tr> </table>	Drawn	21.04.2021	Tauber-Reglin,	Responsible			Approved	06.05.2021	Schwiertz, Dom	Drawing no. 74534 Sheet 2 of 2 sheets		
Drawn	21.04.2021	Tauber-Reglin,											
Responsible													
Approved	06.05.2021	Schwiertz, Dom											
Scale: 3/1 Size: A3	MHS 7S/...-5/... H T3												
Drawings Assembly	Product file:												