

PTCB E1 24DC/6A SI-R - Disjoncteur de protection d'appareils électronique



1135740

<https://www.phoenixcontact.com/fr/produits/1135740>

Veillez tenir compte du fait que les données affichées dans ce document PDF proviennent de notre catalogue en ligne. Vous trouverez les données complètes dans la documentation utilisateur. Nos conditions générales d'utilisation des téléchargements sont applicables.

Fusible électronique à 1 canal pour protéger les récepteurs 24 V. Répartition facile du potentiel, avec les blocs de jonction du système CLIPLINE complete. Avec sortie d'état, entrée de remise à zéro et mécanisme de verrouillage électronique. Pour l'installation sur des rails DIN.



Avantages

- Conception simple d'applications grâce à la possibilité de pontage à la gamme de blocs de jonction CLIPLINE complete
- Gain de place dans l'armoire électrique : protection compacte sur seulement 6 mm de largeur
- Conception individuelle pour une protection adaptée, conformément à vos exigences
- Possibilités accrues de commande et de diagnostic grâce à une sortie d'état intégrée et une entrée de remise à zéro

Données commerciales

Référence	1135740
Conditionnement	1 Unité(s)
Commande minimum	1 Unité(s)
Clé de vente	CLA135
Product key	CLA135
GTIN	4063151069612
Poids par pièce (emballage compris)	43,7 g
Poids par pièce (hors emballage)	27,5 g
Numéro du tarif douanier	85363010
Pays d'origine	DE

PTCB E1 24DC/6A SI-R - Disjoncteur de protection d'appareils électronique



1135740

<https://www.phoenixcontact.com/fr/produits/1135740>

Caractéristiques techniques

Remarques

Généralités

Remarque	EN 50121-3-2: Applications ferroviaires - Compatibilité électromagnétique - Partie 3-2 : véhicules ferroviaires – appareils
	Raccordement pour la ligne de signaux contrôlé selon la norme EN 61000-4-4, avec 1kV ; l'exploitant doit éventuellement prévoir des mesures de protection
	Les courts-circuits puissants répétés peuvent réduire l'intégrale de fusion du fusible en amont intégré.

Propriétés du produit

Type	Module pour profilés monobloc
Type de produit	Disjoncteur de protection d'appareils, électronique
Gamme de produits	PTCB
Nombre de pôles	1

Propriétés d'isolation

Classe de protection	III
Degré de pollution	2

Propriétés électriques

Généralités

Tension de service	18 V DC ... 30 V DC
Tension de référence	24 V DC
Courant de référence I_N	24 A DC (Courant total entrée)
	6 A DC (Intensité nominale sortie)
Courant assigné (préréglé)	6 A
Tension de tenue aux chocs assignée	0,5 kV
Mode de déclenchement	E (électronique)
Résistance à l'alimentation de retour	max. 35 V DC
Fusible requis en amont	Uniquement nécessaire si I_{max} de l'alimentation > puissance de coupure en cas de court-circuit. Élément Fail-Safe intégré.
Pouvoir de coupure de court-circuit	300 A
Rigidité diélectrique	max. 35 V DC (Circuit de charge)
Fusible	électronique
Rendement	> 99 %
Courant de repos I_0	typ. 8 mA
Puissance dissipée	typ. 0,15 W (à vide)
	< 1,4 W (en régime nominal)
Durée d'initialisation du module	< 0,55 s
Temps d'attente après déconnexion d'un canal	5 s (en surcharge / court-circuit)

PTCB E1 24DC/6A SI-R - Disjoncteur de protection d'appareils électronique



1135740

<https://www.phoenixcontact.com/fr/produits/1135740>

Tolérance de mesure I	± 15 %
Derating de température	21 A (Courant total à 60 °C)
	24 A (Courant total à 50 °C)
	6 A (Courant de canal à 60 °C)
	6 A (Courant de canal à 50 °C)
MTBF (IEC 61709, SN 29500)	26315789 h (à 25 °C avec 21 % de charge)
	11904761 h (à 40 °C avec 34,25 % de charge)
	1369863 h (à 60 °C avec 100 % de charge)
Chute de tension	0,16 V (pour 6 A)
Élément Fail Safe	15 A DC

Circuit de charge

Temps de coupure	≤ 10 ms (en cas de court-circuit > 2,0 x I _N)
	1 s (1,2 ... 2,0 x I _N)
Arrêt en cas de sous-tension	≤ 17,8 V DC (active)
	≥ 18,8 V DC (désactivé)
Arrêt en cas de surtension	≥ 30,5 V DC (active)
	≤ 29,5 V DC (désactivé)
Charge capacitive max.	24000 µF (En fonction du réglage du courant et du courant de court-circuit disponible)

Reset

Plage de tension d'entrée	7 V DC ... 30 V DC (Réinitialisation avec front descendant)
Courant absorbé	typ. 0,4 mA (pour 24 V DC)
Durée d'impulsion	≥ 50 ms (High)
	≥ 50 ms (Low)
Tension	< 5 V DC (Etat faible)
	> 8 V DC (État High)
Longueur à dénuder	8 mm
Section de conducteur rigide	0,2 mm ² ... 2,5 mm ²
Section conduct. AWG	24 ... 12
Section de conducteur souple avec embout et douille en plastique	0,25 mm ² ... 2,5 mm ²
Section de conducteur souple avec embout, sans douille en plastique	0,25 mm ² ... 2,5 mm ²

Sortie d'état

Tension de sortie	24 V DC (Erreur)
	0 V DC (aucune erreur)
Courant de sortie	max. 0,015 A (Protection contre les courts-circuits)
Longueur à dénuder	8 mm
Section de conducteur rigide	0,2 mm ² ... 4 mm ²
Section conduct. AWG	24 ... 12
Section de conducteur souple avec embout et douille en plastique	0,25 mm ² ... 2,5 mm ²

PTCB E1 24DC/6A SI-R - Disjoncteur de protection d'appareils électronique



1135740

<https://www.phoenixcontact.com/fr/produits/1135740>

Section de conducteur souple avec embout, sans douille en plastique	0,25 mm ² ... 2,5 mm ²
---	--

Caractéristiques de raccordement

Circuit électrique principal IN+

Type de raccordement	Raccordement Push-in
Longueur à dénuder	8 mm
Section de conducteur souple	0,2 mm ² ... 2,5 mm ²
Section de conducteur rigide	0,2 mm ² ... 4 mm ²
Section conduct. AWG	24 ... 12
Section de conducteur souple avec embout et douille en plastique	0,2 mm ² ... 2,5 mm ²
Section de conducteur souple avec embout, sans douille en plastique	0,2 mm ² ... 2,5 mm ²

Circuit électrique principal IN-

Type de raccordement	Raccordement Push-in
Longueur à dénuder	8 mm
Section de conducteur souple	0,2 mm ² ... 2,5 mm ²
Section de conducteur rigide	0,2 mm ² ... 4 mm ²
Section conduct. AWG	24 ... 12
Section de conducteur souple avec embout et douille en plastique	0,2 mm ² ... 2,5 mm ²
Section de conducteur souple avec embout, sans douille en plastique	0,2 mm ² ... 2,5 mm ²

Circuit électrique principal OUT

Type de raccordement	Raccordement Push-in
Longueur à dénuder	8 mm
Section de conducteur souple	0,2 mm ² ... 2,5 mm ²
Section de conducteur rigide	0,2 mm ² ... 4 mm ²
Section conduct. AWG	24 ... 12
Section de conducteur souple avec embout et douille en plastique	0,2 mm ² ... 2,5 mm ²
Section de conducteur souple avec embout, sans douille en plastique	0,2 mm ² ... 2,5 mm ²

Signalisation

Canal LED arrêt	désactivé (Canal désactivé)
Canal LED jaune	allumé (Canal mis en circuit, charge du canal > 80 %)
	clignote (Mode de programmation actif)
Canal LED vert	allumé (Canal activé)
Canal LED rouge	allumé (Canal mis hors circuit, surtension ou sous-tension active)
	s'éclaire temporairement (Canal mis hors circuit, phase de refroidissement 5 s, déclenchement de surcharge ou de court-circuit)

PTCB E1 24DC/6A SI-R - Disjoncteur de protection d'appareils électronique



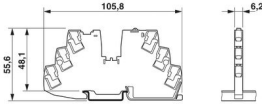
1135740

<https://www.phoenixcontact.com/fr/produits/1135740>

clignote (Canal mis hors circuit, prêt à la remise en circuit, déclenchement de surcharge ou de court-circuit)

clignote rapidement (Canal désactivé, tension extérieure au niveau de la sortie, possible erreur d'installation)

Dimensions

Dessin coté	
Largeur	6,2 mm
Hauteur	105,8 mm
Profondeur	55,6 mm (avec profilé 7,5 mm)

Indications sur les matériaux

Matériau	PBT
	PBT
Classe d'inflammabilité selon UL 94	V-0

Conditions environnementales et de durée de vie

Conditions ambiantes

Indice de protection	IP20
Température ambiante (fonctionnement)	-30 °C ... 60 °C
Température ambiante (stockage/transport)	-40 °C ... 70 °C
Altitude	≤ 3000 m jusqu'à 52 °C (amsl) ≤ 4000 m jusqu'à 46 °C (amsl)
Test hygrométrique	96 h, 95 % RH, 40 °C
Choc (fonctionnement)	30g (CEI 60068-2-27, test Ea)
Vibration (fonctionnement)	10 Hz ... 59,6 Hz (Amplitude ±0,35 mm ; selon CEI 60068-2-6, test Fc) 59,6 Hz ... 150 Hz (Accélération 5g ; selon CEI 60068-2-6, test Fc) 5 Hz ... 100 Hz (Recherche de résonance 4 g ; fréquence de résonance 4 g ; 90 min suivant DNV GL classe B)

Homologations

Homologation UL

Repérage	UL/C-UL Listed UL 508 UL Recognized UL 2367 UL/C-UL Listed ANSI/UL 121201 Class I, Division 2, Groups A, B, C, D; T4 (Hazardous Location)
----------	---

Homologation construction navale

Repérage	DNV GL
----------	--------

PTCB E1 24DC/6A SI-R - Disjoncteur de protection d'appareils électronique



1135740

<https://www.phoenixcontact.com/fr/produits/1135740>

Données GL DNV

Temperature	D
Humidity	B
Vibration	B
EMC	B
Enclosure	A

Normes et spécifications

Normes/précriptions	EN 61000-6-2
Remarque	CEM - immunité pour les domaines industriels
Normes/précriptions	EN 61000-6-3
Remarque	CEM - émission de perturbation pour les zones résidentielles, commerciales et de l'industrie légère
Normes/précriptions	EN 60068-2-78
Remarque	Influences environnementales - humidité et chaleur constantes
Normes/précriptions	EN 50178
Remarque	Équipement d'installations à courant fort avec équipements électriques
Normes/précriptions	EN 60068-2-6
Remarque	Influences environnementales - oscillation (sinusoïdale)
Normes/précriptions	EN 60068-2-27
Remarque	Influences environnementales - chocs
Normes/précriptions	EN 60068-2-30
Remarque	Influences de l'environnement – Partie 2-30 : essais – contrôle Db : essai cyclique de chaleur humide
Normes/précriptions	EN 61373
Remarque	Applications ferroviaires - équipement des véhicules ferroviaires - essais de résistance aux vibrations et aux chocs
Normes/précriptions	EN 45545-2
Remarque	Applications ferroviaires - protection contre les incendies dans les véhicules ferroviaires - Partie 2 : exigences du comportement au feu des matériaux et des composants

Montage

Type de montage	Profilé : 35 mm
-----------------	-----------------

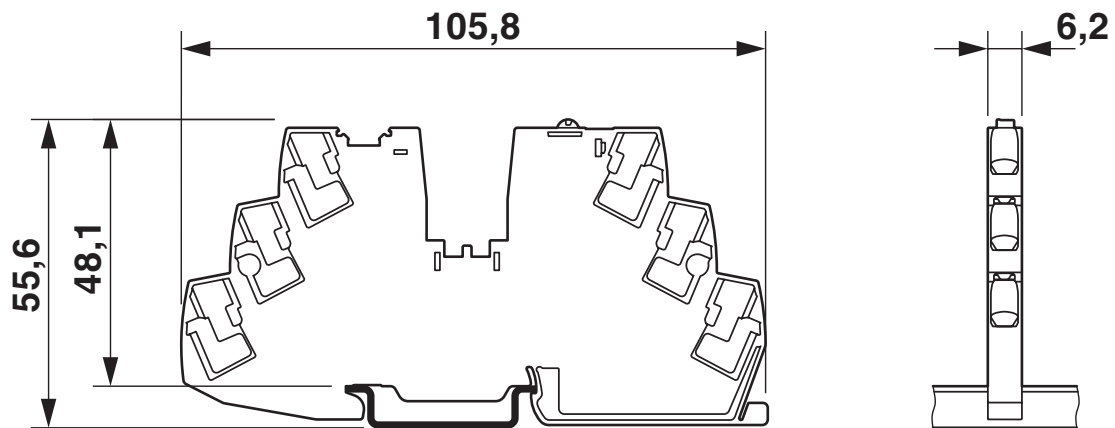
PTCB E1 24DC/6A SI-R - Disjoncteur de protection d'appareils électronique

1135740

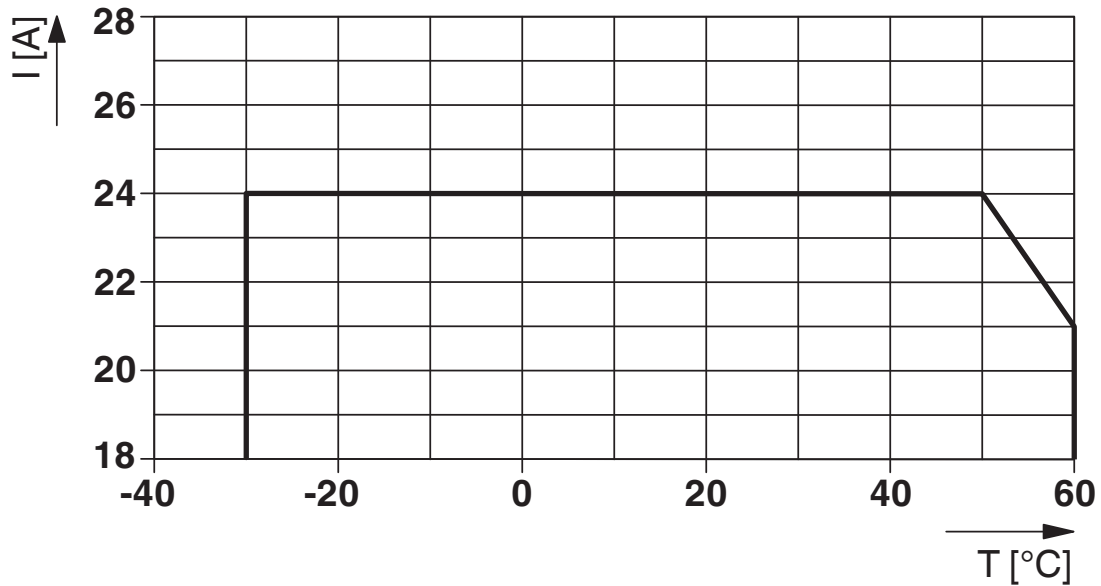
<https://www.phoenixcontact.com/fr/produits/1135740>

Dessins

Dessin coté



Diagramme



Courant total entrée

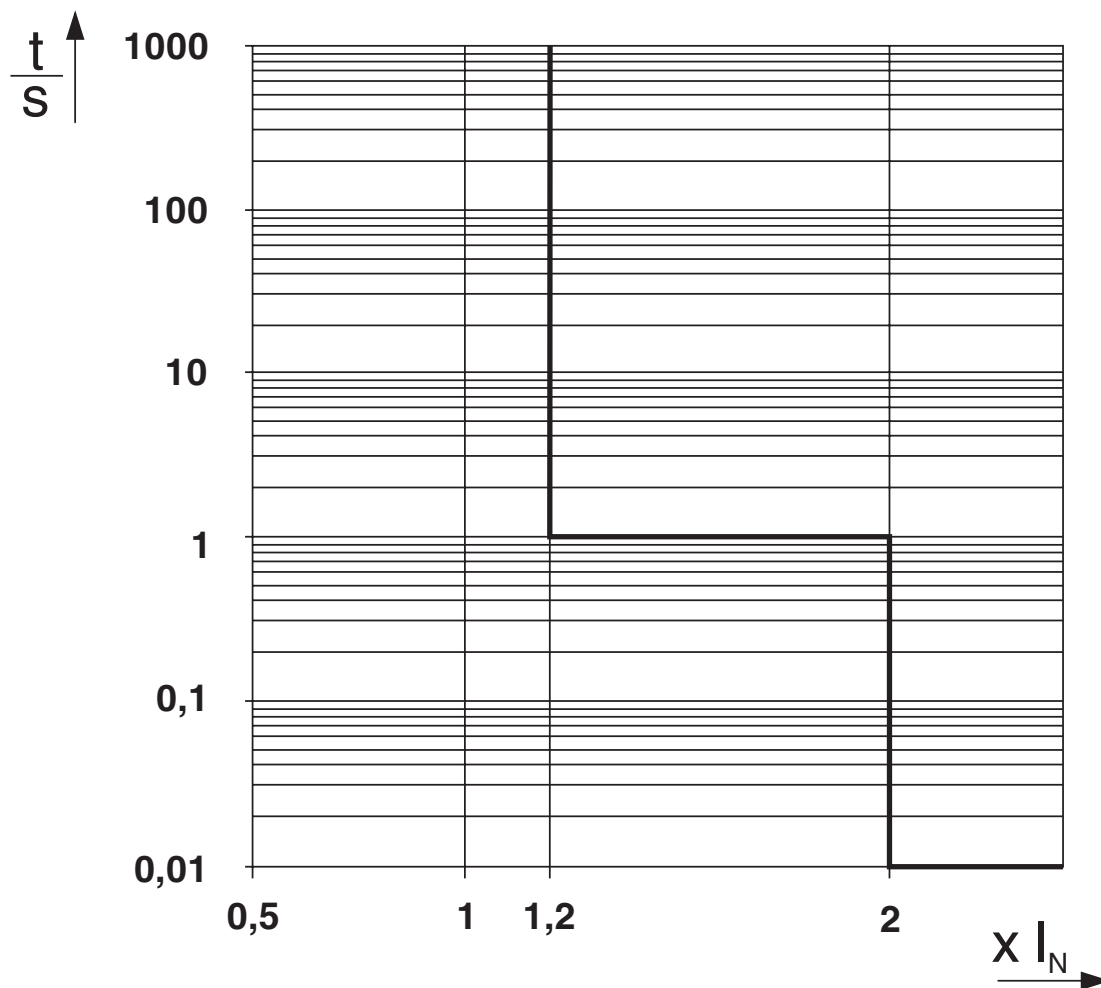
PTCB E1 24DC/6A SI-R - Disjoncteur de protection d'appareils électronique



1135740

<https://www.phoenixcontact.com/fr/produits/1135740>

Diagramme



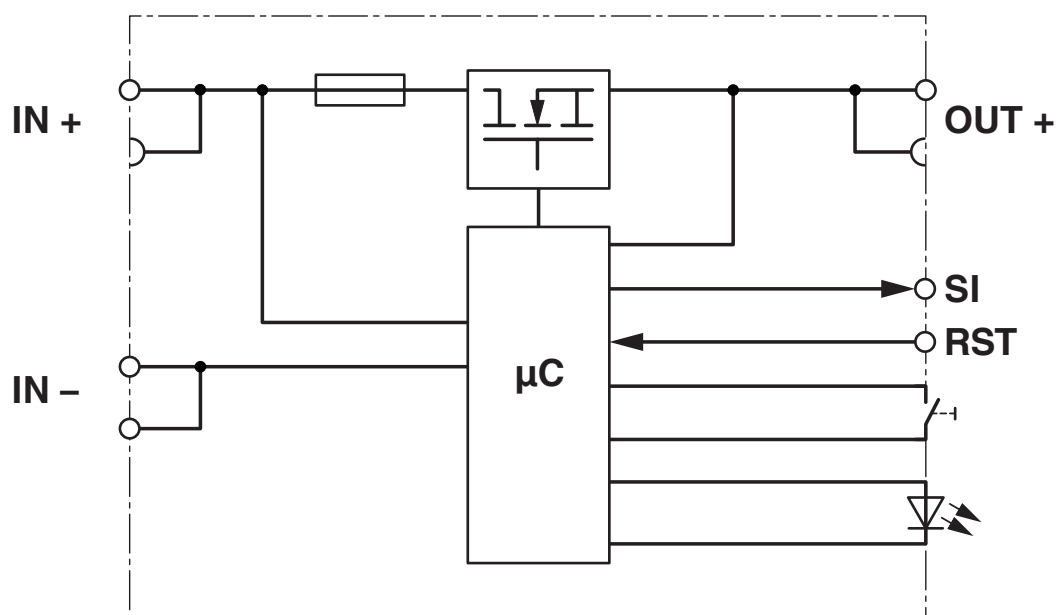
Courbe de déclenchement dans la plage DC

PTCB E1 24DC/6A SI-R - Disjoncteur de protection d'appareils électronique

1135740

<https://www.phoenixcontact.com/fr/produits/1135740>

Schéma fonctionnel



PTCB E1 24DC/6A SI-R - Disjoncteur de protection d'appareils électronique



1135740

<https://www.phoenixcontact.com/fr/produits/1135740>

Homologations

To download certificates, visit the product detail page: <https://www.phoenixcontact.com/fr/produits/1135740>



UL Recognized

Identifiant de l'homologation: FILE E 317172



DNV GL

Identifiant de l'homologation: TAE00003UT



UL Listed

Identifiant de l'homologation: FILE E 123528



cUL Listed

Identifiant de l'homologation: FILE E 123528



UL Recognized

Identifiant de l'homologation: E324415-20201030



cUL Listed

Identifiant de l'homologation: E483407-20201030



UL Listed

Identifiant de l'homologation: E483407-20201030

cULus Listed

cULus Listed

PTCB E1 24DC/6A SI-R - Disjoncteur de protection d'appareils électronique



1135740

<https://www.phoenixcontact.com/fr/produits/1135740>

Classifications

ECLASS

ECLASS-11.0	27140401
ECLASS-13.0	27140401
ECLASS-12.0	27140401

ETIM

ETIM 9.0	EC003538
----------	----------

UNSPSC

UNSPSC 21.0	39121400
-------------	----------

PTCB E1 24DC/6A SI-R - Disjoncteur de protection d'appareils électronique



1135740

<https://www.phoenixcontact.com/fr/produits/1135740>

Conformité environnementale

REACH SVHC	Lead 7439-92-1
China RoHS	Période d'utilisation conforme (EFUP) : 50 ans
	Vous trouverez des informations sur les substances dangereuses dans la déclaration du fabricant dans l'onglet « Téléchargements »

PTCB E1 24DC/6A SI-R - Disjoncteur de protection d'appareils électronique



1135740

<https://www.phoenixcontact.com/fr/produits/1135740>

Accessoires

 Remarque : utilisation des accessoires mentionnés ci-après peut limiter ce produit.

FBS 2-6 - Pont enfichable

3030336

<https://www.phoenixcontact.com/fr/produits/3030336>



Pont enfichable, pas: 6,2 mm, nombre de pôles: 2, coloris: rouge

 Intensité admissible maximale: 32 A

FBS 3-6 - Pont enfichable

3030242

<https://www.phoenixcontact.com/fr/produits/3030242>



Pont enfichable, pas: 6,2 mm, nombre de pôles: 3, coloris: rouge

 Intensité admissible maximale: 32 A

PTCB E1 24DC/6A SI-R - Disjoncteur de protection d'appareils électronique



1135740

<https://www.phoenixcontact.com/fr/produits/1135740>

FBS 4-6 - Pont enfichable

3030255

<https://www.phoenixcontact.com/fr/produits/3030255>



Pont enfichable, pas: 6,2 mm, nombre de pôles: 4, coloris: rouge

 Intensité admissible maximale: 32 A

FBS 5-6 - Pont enfichable

3030349

<https://www.phoenixcontact.com/fr/produits/3030349>



Pont enfichable, pas: 6,2 mm, nombre de pôles: 5, coloris: rouge

 Intensité admissible maximale: 32 A

PTCB E1 24DC/6A SI-R - Disjoncteur de protection d'appareils électronique

1135740

<https://www.phoenixcontact.com/fr/produits/1135740>

FBS 10-6 - Pont enfichable

3030271

<https://www.phoenixcontact.com/fr/produits/3030271>



Pont enfichable, pas: 6,2 mm, nombre de pôles: 10, coloris: rouge

 Intensité admissible maximale: 32 A

FBS 20-6 - Pont enfichable

3030365

<https://www.phoenixcontact.com/fr/produits/3030365>



Pont enfichable, pas: 6,2 mm, nombre de pôles: 20, coloris: rouge

 Intensité admissible maximale: 32 A

PTCB E1 24DC/6A SI-R - Disjoncteur de protection d'appareils électronique



1135740

<https://www.phoenixcontact.com/fr/produits/1135740>

FBS 50-6 - Pont enfichable

3032224

<https://www.phoenixcontact.com/fr/produits/3032224>



Pont enfichable, pas: 6,2 mm, nombre de pôles: 50, coloris: rouge

 Intensité admissible maximale: 32 A

FBS 2-6 BU - Pont enfichable

3036932

<https://www.phoenixcontact.com/fr/produits/3036932>



Pont enfichable, pas: 6,2 mm, nombre de pôles: 2, coloris: bleu

 Intensité admissible maximale: 32 A

PTCB E1 24DC/6A SI-R - Disjoncteur de protection d'appareils électronique



1135740

<https://www.phoenixcontact.com/fr/produits/1135740>

FBS 3-6 BU - Pont enfichable

3036945

<https://www.phoenixcontact.com/fr/produits/3036945>



Pont enfichable, pas: 6,2 mm, nombre de pôles: 3, coloris: bleu

 Intensité admissible maximale: 32 A

FBS 4-6 BU - Pont enfichable

3036958

<https://www.phoenixcontact.com/fr/produits/3036958>



Pont enfichable, pas: 6,2 mm, nombre de pôles: 4, coloris: bleu

 Intensité admissible maximale: 32 A

PTCB E1 24DC/6A SI-R - Disjoncteur de protection d'appareils électronique



1135740

<https://www.phoenixcontact.com/fr/produits/1135740>

FBS 5-6 BU - Pont enfichable

3036961

<https://www.phoenixcontact.com/fr/produits/3036961>



Pont enfichable, pas: 6,2 mm, nombre de pôles: 5, coloris: bleu

 Intensité admissible maximale: 32 A

FBS 10-6 BU - Pont enfichable

3032198

<https://www.phoenixcontact.com/fr/produits/3032198>



Pont enfichable, pas: 6,2 mm, nombre de pôles: 10, coloris: bleu

 Intensité admissible maximale: 32 A

PTCB E1 24DC/6A SI-R - Disjoncteur de protection d'appareils électronique



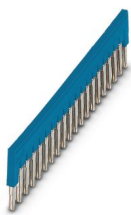
1135740

<https://www.phoenixcontact.com/fr/produits/1135740>

FBS 20-6 BU - Pont enfichable

3032208

<https://www.phoenixcontact.com/fr/produits/3032208>



Pont enfichable, pas: 6,2 mm, nombre de pôles: 20, coloris: bleu

 Intensité admissible maximale: 32 A


FBS 50-6 BU - Pont enfichable

3032211

<https://www.phoenixcontact.com/fr/produits/3032211>



Pont enfichable, pas: 6,2 mm, nombre de pôles: 50, coloris: bleu

 Intensité admissible maximale: 32 A

PTCB E1 24DC/6A SI-R - Disjoncteur de protection d'appareils électronique



1135740

<https://www.phoenixcontact.com/fr/produits/1135740>

FBS 2-6 GY - Pont enfichable

3032237

<https://www.phoenixcontact.com/fr/produits/3032237>



Pont enfichable, pas: 6,2 mm, nombre de pôles: 2, coloris: gris

 Intensité admissible maximale: 32 A


FBS 3-6 GY - Pont enfichable

3032240

<https://www.phoenixcontact.com/fr/produits/3032240>



Pont enfichable, pas: 6,2 mm, nombre de pôles: 3, coloris: gris

 Intensité admissible maximale: 32 A

PTCB E1 24DC/6A SI-R - Disjoncteur de protection d'appareils électronique



1135740

<https://www.phoenixcontact.com/fr/produits/1135740>

FBS 4-6 GY - Pont enfichable

3032279

<https://www.phoenixcontact.com/fr/produits/3032279>



Pont enfichable, pas: 6,2 mm, nombre de pôles: 4, coloris: gris

 Intensité admissible maximale: 32 A

FBS 5-6 GY - Pont enfichable

3032266

<https://www.phoenixcontact.com/fr/produits/3032266>



Pont enfichable, pas: 6,2 mm, nombre de pôles: 5, coloris: gris

 Intensité admissible maximale: 32 A

PTCB E1 24DC/6A SI-R - Disjoncteur de protection d'appareils électronique



1135740

<https://www.phoenixcontact.com/fr/produits/1135740>

FBS 2-5 - Pont enfichable

3030161

<https://www.phoenixcontact.com/fr/produits/3030161>



Pont enfichable, pas: 5,2 mm, nombre de pôles: 2, longueur: 23 mm, coloris: rouge

 Intensité admissible maximale: 24 A


FBS 3-5 - Pont enfichable

3030174

<https://www.phoenixcontact.com/fr/produits/3030174>



Pont enfichable, pas: 5,2 mm, nombre de pôles: 3, longueur: 23 mm, coloris: rouge

 Intensité admissible maximale: 24 A

PTCB E1 24DC/6A SI-R - Disjoncteur de protection d'appareils électronique



1135740

<https://www.phoenixcontact.com/fr/produits/1135740>

FBS 4-5 - Pont enfichable

3030187

<https://www.phoenixcontact.com/fr/produits/3030187>



Pont enfichable, pas: 5,2 mm, nombre de pôles: 4, longueur: 23 mm, coloris: rouge

 Intensité admissible maximale: 24 A

FBS 5-5 - Pont enfichable

3030190

<https://www.phoenixcontact.com/fr/produits/3030190>



Pont enfichable, pas: 5,2 mm, nombre de pôles: 5, longueur: 23 mm, coloris: rouge

 Intensité admissible maximale: 24 A

PTCB E1 24DC/6A SI-R - Disjoncteur de protection d'appareils électronique



1135740

<https://www.phoenixcontact.com/fr/produits/1135740>

FBS 10-5 - Pont enfichable

3030213

<https://www.phoenixcontact.com/fr/produits/3030213>



Pont enfichable, pas: 5,2 mm, nombre de pôles: 10, longueur: 23 mm, coloris: rouge

 Intensité admissible maximale: 24 A

FBS 20-5 - Pont enfichable

3030226

<https://www.phoenixcontact.com/fr/produits/3030226>



Pont enfichable, pas: 5,2 mm, nombre de pôles: 20, coloris: rouge

 Intensité admissible maximale: 24 A

PTCB E1 24DC/6A SI-R - Disjoncteur de protection d'appareils électronique



1135740

<https://www.phoenixcontact.com/fr/produits/1135740>

FBS 50-5 - Pont enfichable

3038930

<https://www.phoenixcontact.com/fr/produits/3038930>



Pont enfichable, pas: 5,2 mm, nombre de pôles: 50, coloris: rouge

 Intensité admissible maximale: 24 A

FBS 2-5 BU - Pont enfichable

3036877

<https://www.phoenixcontact.com/fr/produits/3036877>



Pont enfichable, pas: 5,2 mm, nombre de pôles: 2, coloris: bleu

 Intensité admissible maximale: 24 A

PTCB E1 24DC/6A SI-R - Disjoncteur de protection d'appareils électronique



1135740

<https://www.phoenixcontact.com/fr/produits/1135740>

FBS 3-5 BU - Pont enfichable

3036880

<https://www.phoenixcontact.com/fr/produits/3036880>



Pont enfichable, pas: 5,2 mm, nombre de pôles: 3, coloris: bleu

 Intensité admissible maximale: 24 A

FBS 4-5 BU - Pont enfichable

3036893

<https://www.phoenixcontact.com/fr/produits/3036893>



Pont enfichable, pas: 5,2 mm, nombre de pôles: 4, coloris: bleu

 Intensité admissible maximale: 24 A

PTCB E1 24DC/6A SI-R - Disjoncteur de protection d'appareils électronique

1135740

<https://www.phoenixcontact.com/fr/produits/1135740>

FBS 5-5 BU - Pont enfichable

3036903

<https://www.phoenixcontact.com/fr/produits/3036903>



Pont enfichable, pas: 5,2 mm, nombre de pôles: 5, coloris: bleu

 Intensité admissible maximale: 24 A

FBS 10-5 BU - Pont enfichable

3036916

<https://www.phoenixcontact.com/fr/produits/3036916>



Pont enfichable, pas: 5,2 mm, nombre de pôles: 10, coloris: bleu

 Intensité admissible maximale: 24 A

PTCB E1 24DC/6A SI-R - Disjoncteur de protection d'appareils électronique

1135740

<https://www.phoenixcontact.com/fr/produits/1135740>

FBS 20-5 BU - Pont enfichable

3036929

<https://www.phoenixcontact.com/fr/produits/3036929>



Pont enfichable, pas: 5,2 mm, nombre de pôles: 20, coloris: bleu

 Intensité admissible maximale: 24 A

FBS 50-5 BU - Pont enfichable

3032114

<https://www.phoenixcontact.com/fr/produits/3032114>



Pont enfichable, pas: 5,2 mm, nombre de pôles: 50, coloris: bleu

 Intensité admissible maximale: 24 A

PTCB E1 24DC/6A SI-R - Disjoncteur de protection d'appareils électronique



1135740

<https://www.phoenixcontact.com/fr/produits/1135740>

FBS 2-5 GY - Pont enfichable

3038969

<https://www.phoenixcontact.com/fr/produits/3038969>



Pont enfichable, pas: 5,2 mm, nombre de pôles: 2, coloris: gris

 Intensité admissible maximale: 24 A

FBS 3-5 GY - Pont enfichable

3038972

<https://www.phoenixcontact.com/fr/produits/3038972>



Pont enfichable, pas: 5,2 mm, nombre de pôles: 3, coloris: gris

 Intensité admissible maximale: 24 A

PTCB E1 24DC/6A SI-R - Disjoncteur de protection d'appareils électronique

1135740

<https://www.phoenixcontact.com/fr/produits/1135740>

FBS 4-5 GY - Pont enfichable

3038985

<https://www.phoenixcontact.com/fr/produits/3038985>

Pont enfichable, pas: 5,2 mm, nombre de pôles: 4, coloris: gris



 Intensité admissible maximale: 24 A

FBS 5-5 GY - Pont enfichable

3038998

<https://www.phoenixcontact.com/fr/produits/3038998>

Pont enfichable, pas: 5,2 mm, nombre de pôles: 5, coloris: gris



 Intensité admissible maximale: 24 A

PTCB E1 24DC/6A SI-R - Disjoncteur de protection d'appareils électronique



1135740

<https://www.phoenixcontact.com/fr/produits/1135740>

RB ST 10-(2,5/4) - Pont réducteur

3030873

<https://www.phoenixcontact.com/fr/produits/3030873>



Pont réducteur, pas: 10 mm, nombre de pôles: 2, longueur: 36 mm, coloris: rouge

PT 4 - Blocs de jonction simple

3211757

<https://www.phoenixcontact.com/fr/produits/3211757>



Blocs de jonction simple, tension nominale: 800 V, intensité nominale: 32 A, nombre de connexions: 2, type de raccordement: Raccordement Push-in, Section de référence: 4 mm², section : 0,2 mm² - 6 mm², type de montage: NS 35/7,5, NS 35/15, coloris: gris

PTCB E1 24DC/6A SI-R - Disjoncteur de protection d'appareils électronique



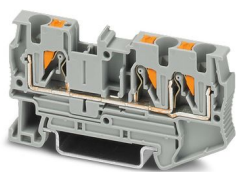
1135740

<https://www.phoenixcontact.com/fr/produits/1135740>

PT 4-TWIN - Blocs de jonction simple

3211771

<https://www.phoenixcontact.com/fr/produits/3211771>

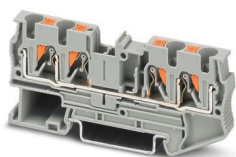


Blocs de jonction simple, tension nominale: 800 V, intensité nominale: 32 A, nombre de connexions: 3, type de raccordement: Raccordement Push-in, Section de référence: 4 mm², section : 0,2 mm² - 6 mm², type de montage: NS 35/7,5, NS 35/15, coloris: gris

PT 4-QUATTRO - Blocs de jonction simple

3211797

<https://www.phoenixcontact.com/fr/produits/3211797>



Blocs de jonction simple, tension nominale: 800 V, intensité nominale: 32 A, nombre de connexions: 4, type de raccordement: Raccordement Push-in, Section de référence: 4 mm², section : 0,2 mm² - 6 mm², type de montage: NS 35/7,5, NS 35/15, coloris: gris

PTCB E1 24DC/6A SI-R - Disjoncteur de protection d'appareils électronique

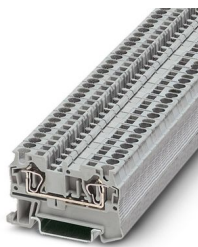
1135740

<https://www.phoenixcontact.com/fr/produits/1135740>

ST 4 - Blocs de jonction simple

3031364

<https://www.phoenixcontact.com/fr/produits/3031364>



Blocs de jonction simple, tension nominale: 800 V, intensité nominale: 32 A, nombre de connexions: 2, type de raccordement: Raccordement à ressort, 1er étage, Section de référence: 4 mm², section : 0,08 mm² - 6 mm², type de montage: NS 35/7,5, NS 35/15, coloris: gris

ST 4-TWIN - Blocs de jonction simple

3031393

<https://www.phoenixcontact.com/fr/produits/3031393>



Blocs de jonction simple, tension nominale: 800 V, intensité nominale: 32 A, nombre de connexions: 3, type de raccordement: Raccordement à ressort, Section de référence: 4 mm², section : 0,08 mm² - 6 mm², type de montage: NS 35/7,5, NS 35/15, coloris: gris

PTCB E1 24DC/6A SI-R - Disjoncteur de protection d'appareils électronique

1135740

<https://www.phoenixcontact.com/fr/produits/1135740>

ST 4-QUATTRO - Blocs de jonction simple

3031445

<https://www.phoenixcontact.com/fr/produits/3031445>



Blocs de jonction simple, tension nominale: 800 V, intensité nominale: 32 A, nombre de connexions: 4, type de raccordement: Raccordement à ressort, 1er étage, Section de référence: 4 mm², section : 0,08 mm² - 6 mm², type de montage: NS 35/7,5, NS 35/15, coloris: gris

QTC 2,5 - Blocs de jonction simple

3206416

<https://www.phoenixcontact.com/fr/produits/3206416>



Blocs de jonction simple, tension nominale: 800 V, intensité nominale: 24 A, nombre de connexions: 2, type de raccordement: Raccordement rapide, 1er étage, Section de référence: 2,5 mm², section : 0,5 mm² - 2,5 mm², type de montage: NS 35/7,5, NS 35/15, coloris: gris

PTCB E1 24DC/6A SI-R - Disjoncteur de protection d'appareils électronique

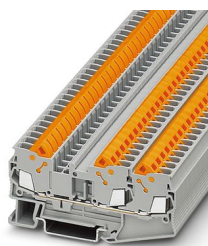
1135740

<https://www.phoenixcontact.com/fr/produits/1135740>

QTC 2,5-TWIN - Blocs de jonction simple

3206445

<https://www.phoenixcontact.com/fr/produits/3206445>

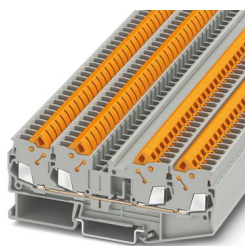


Blocs de jonction simple, tension nominale: 800 V, intensité nominale: 24 A, nombre de connexions: 3, type de raccordement: Raccordement rapide, 1er étage, Section de référence: 2,5 mm², section : 0,5 mm² - 2,5 mm², type de montage: NS 35/7,5, NS 35/7,5, coloris: gris

QTC 2,5-QUATTRO - Blocs de jonction simple

3206446

<https://www.phoenixcontact.com/fr/produits/3206446>



Blocs de jonction simple, tension nominale: 800 V, intensité nominale: 24 A, nombre de connexions: 4, type de raccordement: Raccordement rapide, 1er étage, Section de référence: 2,5 mm², section : 0,5 mm² - 2,5 mm², type de montage: NS 35/7,5, NS 35/7,5, coloris: gris

PTCB E1 24DC/6A SI-R - Disjoncteur de protection d'appareils électronique



1135740

<https://www.phoenixcontact.com/fr/produits/1135740>

PT 2,5 - Blocs de jonction simple

3209510

<https://www.phoenixcontact.com/fr/produits/3209510>

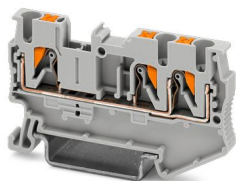


Blocs de jonction simple, tension nominale: 800 V, intensité nominale: 24 A, nombre de connexions: 2, nombre de pôles: 1, type de raccordement: Raccordement Push-in, Section de référence: 2,5 mm², section : 0,14 mm² - 4 mm², type de montage: NS 35/7,5, NS 35/15, coloris: gris

PT 2,5-TWIN - Blocs de jonction simple

3209549

<https://www.phoenixcontact.com/fr/produits/3209549>



Blocs de jonction simple, tension nominale: 800 V, intensité nominale: 24 A, nombre de connexions: 3, type de raccordement: Raccordement Push-in, Section de référence: 2,5 mm², section : 0,14 mm² - 4 mm², type de montage: NS 35/7,5, NS 35/15, coloris: gris

PTCB E1 24DC/6A SI-R - Disjoncteur de protection d'appareils électronique

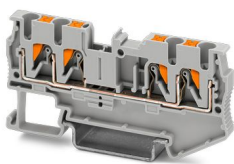
1135740

<https://www.phoenixcontact.com/fr/produits/1135740>

PT 2,5-QUATTRO - Blocs de jonction simple

3209578

<https://www.phoenixcontact.com/fr/produits/3209578>

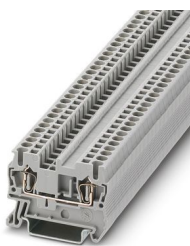


Blocs de jonction simple, tension nominale: 800 V, intensité nominale: 24 A, nombre de connexions: 4, type de raccordement: Raccordement Push-in, Section de référence: 2,5 mm², section : 0,14 mm² - 4 mm², type de montage: NS 35/7,5, NS 35/15, coloris: gris

ST 2,5 - Blocs de jonction simple

3031212

<https://www.phoenixcontact.com/fr/produits/3031212>



Blocs de jonction simple, tension nominale: 800 V, intensité nominale: 24 A, nombre de connexions: 2, type de raccordement: Raccordement à ressort, Section de référence: 2,5 mm², section : 0,08 mm² - 4 mm², type de montage: NS 35/7,5, NS 35/15, coloris: gris

PTCB E1 24DC/6A SI-R - Disjoncteur de protection d'appareils électronique

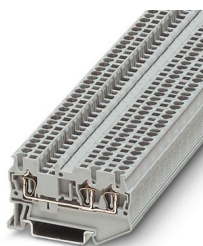
1135740

<https://www.phoenixcontact.com/fr/produits/1135740>

ST 2,5-TWIN - Blocs de jonction simple

3031241

<https://www.phoenixcontact.com/fr/produits/3031241>

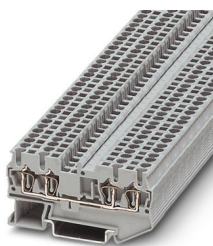


Blocs de jonction simple, tension nominale: 800 V, intensité nominale: 24 A, nombre de connexions: 3, type de raccordement: Raccordement à ressort, Section de référence: 2,5 mm², section : 0,08 mm² - 4 mm², type de montage: NS 35/7,5, NS 35/15, coloris: gris

ST 2,5-QUATTRO - Blocs de jonction simple

3031306

<https://www.phoenixcontact.com/fr/produits/3031306>



Blocs de jonction simple, tension nominale: 800 V, intensité nominale: 24 A, nombre de connexions: 4, type de raccordement: Raccordement à ressort, Section de référence: 2,5 mm², section : 0,08 mm² - 4 mm², type de montage: NS 35/7,5, NS 35/15, coloris: gris

PTCB E1 24DC/6A SI-R - Disjoncteur de protection d'appareils électronique

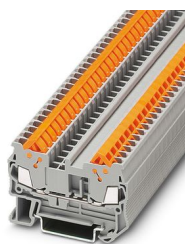
1135740

<https://www.phoenixcontact.com/fr/produits/1135740>

QTC 1,5 - Blocs de jonction simple

3205019

<https://www.phoenixcontact.com/fr/produits/3205019>



Blocs de jonction simple, tension nominale: 800 V, intensité nominale: 17,5 A, nombre de connexions: 2, type de raccordement: Raccordement rapide, 1er étage, Section de référence: 1,5 mm², section : 0,25 mm² - 1,5 mm², type de montage: NS 35/7,5, NS 35/15, coloris: gris

QTC 1,5-TWIN - Blocs de jonction simple

3205048

<https://www.phoenixcontact.com/fr/produits/3205048>



Blocs de jonction simple, tension nominale: 800 V, intensité nominale: 17,5 A, nombre de connexions: 3, type de raccordement: Raccordement rapide, 1er étage, Section de référence: 1,5 mm², section : 0,25 mm² - 1,5 mm², type de montage: NS 35/7,5, NS 35/7,5, coloris: gris

PTCB E1 24DC/6A SI-R - Disjoncteur de protection d'appareils électronique

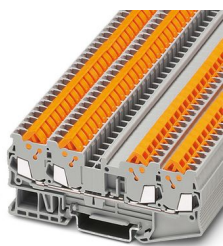
1135740

<https://www.phoenixcontact.com/fr/produits/1135740>

QTC 1,5-QUATTRO - Blocs de jonction simple

3205077

<https://www.phoenixcontact.com/fr/produits/3205077>

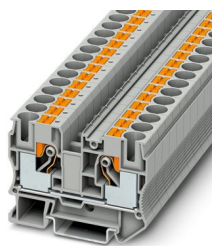


Blocs de jonction simple, tension nominale: 800 V, intensité nominale: 17,5 A, nombre de connexions: 4, type de raccordement: Raccordement rapide, 1er étage, Section de référence: 1,5 mm², section : 0,25 mm² - 1,5 mm², type de montage: NS 35/7,5, NS 35/7,5, coloris: gris

PT 10 - Blocs de jonction simple

3212120

<https://www.phoenixcontact.com/fr/produits/3212120>



Blocs de jonction simple, tension nominale: 1000 V, intensité nominale: 57 A, nombre de connexions: 2, type de raccordement: Raccordement Push-in, Section de référence: 10 mm², section : 0,5 mm² - 16 mm², type de montage: NS 35/7,5, NS 35/15, coloris: gris

PTCB E1 24DC/6A SI-R - Disjoncteur de protection d'appareils électronique



1135740

<https://www.phoenixcontact.com/fr/produits/1135740>

ST 10 - Blocs de jonction simple

3036110

<https://www.phoenixcontact.com/fr/produits/3036110>



Blocs de jonction simple, tension nominale: 1000 V, intensité nominale: 57 A, nombre de connexions: 2, type de raccordement: Raccordement à ressort, Section de référence: 10 mm², section : 0,2 mm² - 16 mm², type de montage: NS 35/7,5, NS 35/15, coloris: gris

ZB 6:UNBEDRUCKT - Ruban de repérage ZB

1051003

<https://www.phoenixcontact.com/fr/produits/1051003>



Ruban de repérage ZB, Rubans, blanc, vierge, repérable avec : PLOTMARK, CMS-P1-PLOTTER, type de montage: encliquetage, pour bloc de jonction au pas de : 6,2 mm, surface utile: 6,15 x 10,5 mm, Nombre d'étiquettes: 10

PTCB E1 24DC/6A SI-R - Disjoncteur de protection d'appareils électronique

1135740

<https://www.phoenixcontact.com/fr/produits/1135740>

ZBF 6:UNBEDRUCKT - Ruban de repérage ZB, plat

0808710

<https://www.phoenixcontact.com/fr/produits/0808710>



Ruban de repérage ZB, plat, Rubans, blanc, vierge, repérable avec : PLOTMARK, CMS-P1-PLOTTER, type de montage: encliquetage, pour bloc de jonction au pas de : 6,2 mm, surface utile: 5,15 x 6,15 mm, Nombre d'étiquettes: 10

UCT-TM 6 - Repères pour blocs de jonction

0828736

<https://www.phoenixcontact.com/fr/produits/0828736>



Repères pour blocs de jonction, Planche, blanc, vierge, repérable avec : TOPMARK NEO, LASER TOPMARK, BLUEMARK ID COLOR, BLUEMARK ID, BLUEMARK CLED, THERMOMARK PRIME, THERMOMARK CARD 2.0, THERMOMARK CARD, type de montage: encliquetage, pour bloc de jonction au pas de : 6,2 mm, surface utile: 5,6 x 10,5 mm, Nombre d'étiquettes: 60

PTCB E1 24DC/6A SI-R - Disjoncteur de protection d'appareils électronique



1135740

<https://www.phoenixcontact.com/fr/produits/1135740>

UCT-TM 6 CUS - Repères pour blocs de jonction

0829602

<https://www.phoenixcontact.com/fr/produits/0829602>



Repères pour blocs de jonction, à commander : sous forme de planche, blanc, impression selon les indications du client, type de montage: encliquetage dans la rainure de repérage élevée, pour bloc de jonction au pas de : 6,2 mm, surface utile: 5,6 x 10,5 mm, Nombre d'étiquettes: 60

US-TML (104X3,8) - Repères pour blocs de jonction

0830768

<https://www.phoenixcontact.com/fr/produits/0830768>



Repères pour blocs de jonction, Carte, blanc, vierge, repérable avec : BLUEMARK ID COLOR, BLUEMARK ID, THERMOMARK PRIME, THERMOMARK CARD 2.0, THERMOMARK CARD, type de montage: collage, surface utile: 104 x 3,8 mm, Nombre d'étiquettes: 22

PTCB E1 24DC/6A SI-R - Disjoncteur de protection d'appareils électronique

1135740

<https://www.phoenixcontact.com/fr/produits/1135740>

TTC-6P-T3-24DC-PT-I - Dispositif de protection antisurtension type 3

1027586

<https://www.phoenixcontact.com/fr/produits/1027586>



Parafoudre basse tension de type 3 composé d'une fiche de protection et d'un élément de base avec indicateur d'état intégré pour alimentations 24 V DC

PTTB 1,5/S - Bloc de jonction à deux étages

3208511

<https://www.phoenixcontact.com/fr/produits/3208511>



Bloc de jonction à deux étages, tension nominale: 500 V, intensité nominale: 16 A, type de raccordement: Raccordement Push-in, 1er et 2e étage, Section de référence: 1,5 mm², section : 0,14 mm² - 1,5 mm², type de montage: NS 35/7,5, NS 35/15, coloris: gris

PTCB E1 24DC/6A SI-R - Disjoncteur de protection d'appareils électronique

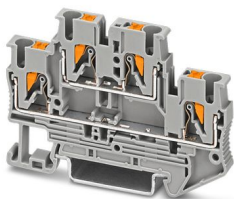
1135740

<https://www.phoenixcontact.com/fr/produits/1135740>

PTTB 2,5 - Bloc de jonction à deux étages

3210567

<https://www.phoenixcontact.com/fr/produits/3210567>



Bloc de jonction à deux étages, tension nominale: 500 V, intensité nominale: 22 A, type de raccordement: Raccordement Push-in, 1er et 2e étage, Section de référence: 2,5 mm², section : 0,14 mm² - 4 mm², type de montage: NS 35/7,5, NS 35/15, coloris: gris

PTTB 4 - Bloc de jonction à deux étages

3211786

<https://www.phoenixcontact.com/fr/produits/3211786>



Bloc de jonction à deux étages, tension nominale: 500 V, intensité nominale: 28 A, type de raccordement: Raccordement Push-in, 1er et 2e étage, Section de référence: 4 mm², section : 0,2 mm² - 6 mm², type de montage: NS 35/7,5, NS 35/15, coloris: gris

PTCB E1 24DC/6A SI-R - Disjoncteur de protection d'appareils électronique



1135740

<https://www.phoenixcontact.com/fr/produits/1135740>

DB 50- 90 BK - Pontage

2820916

<https://www.phoenixcontact.com/fr/produits/2820916>

Pont à boucle de fil métallique flexible, 50 pôles, section de conducteur : $0,5 \text{ mm}^2$, longueur de boucle : 90 mm, longueur des embouts : 8 mm, couleur : noir



DB 50- 90 BU - Pontage

2821180

<https://www.phoenixcontact.com/fr/produits/2821180>

Pont à boucle de fil métallique flexible, 50 pôles, section de conducteur : $0,5 \text{ mm}^2$, longueur de boucle : 90 mm, longueur des embouts : 8 mm, couleur : bleu



PTCB E1 24DC/6A SI-R - Disjoncteur de protection d'appareils électronique



1135740

<https://www.phoenixcontact.com/fr/produits/1135740>

DB 50- 90 GY - Pontage

2820929

<https://www.phoenixcontact.com/fr/produits/2820929>

Pont à boucle de fil métallique flexible, 50 pôles, section de conducteur : $0,5 \text{ mm}^2$, longueur de boucle : 90 mm, longueur des embouts : 8 mm, couleur : gris



DB 50- 90 RD - Pontage

2864639

<https://www.phoenixcontact.com/fr/produits/2864639>

Pont à boucle de fil métallique flexible, 50 pôles, section de conducteur : $0,5 \text{ mm}^2$, longueur de boucle : 90 mm, longueur des embouts : 8 mm, couleur : rouge



Phoenix Contact 2024 © - Tous droits réservés

<https://www.phoenixcontact.com>

PHOENIX CONTACT SAS

52 Boulevard de Beaubourg Emerainville

77436 Marne La Vallée Cedex 2 France

+33 (0) 1 60 17 98 98

documentation@phoenixcontact.fr