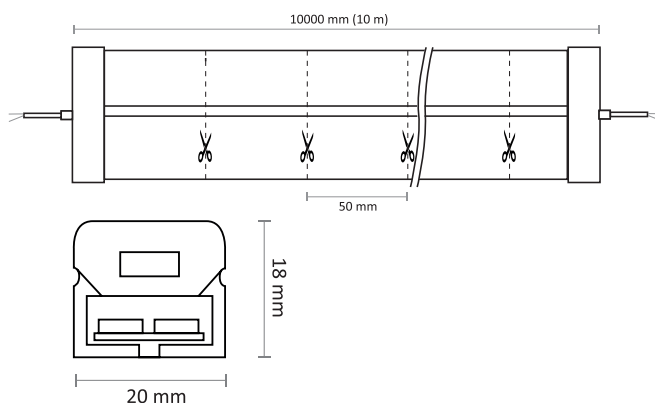


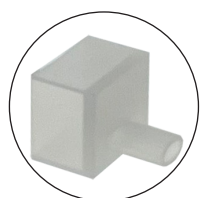
**NEONFLEX IRC 90 / IP67 / 2700-3000-4000K + RGB**  
**NEONFLEX IP67 - 18X20 - 3 COTES 12W 2835 24V**  
**NEONFLEX IP67 - 18X20 - 3 COTES 18W RGB 5050 24V**



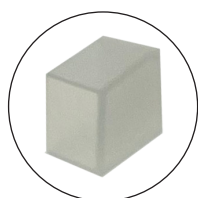
Schémas techniques



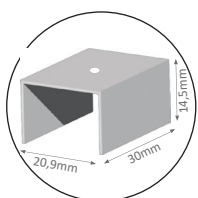
Accessoires



8 embouts percés



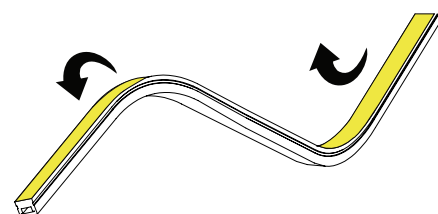
8 embouts non percés



40 supports alu



40 vis



Pour des courbures haut/bas

Référence	Code	W/m	T °C	LEDs/m	Lumens/m	IRC	Section (mm)	Colisage
NEONFLEX IP67 18x20 3côtés 12W 2700K 2835 120leds 24V	5550852		2700 K					
NEONFLEX IP67 18x20 3côtés 12W 3000K 2835 120leds 24V	5550853	12 W/m	3000 K		624 lm/m	90		
NEONFLEX IP67 18x20 3côtés 12W 4000K 2835 120leds 24V	5550854		4000 K	120			18 x 20	1 x 10 m
NEONFLEX IP67 18x20 3côtés 18W RGB 5050 120leds 24V	5550855	18 W/m	RGB		R : 118 lm/m G : 253 lm/m B : 61 lm/m Total : 417 lm/m	N/A		

LED EPISTAR 2835 (2700 - 3000 - 4000 K) / EPISTAR 5050 (RGB)  
 Tension de fonctionnement : 24 V  
 Température ambiante (Ta) : -20 °C à +40 °C  
 L70-B30

Longueur maximale par ligne sans perte de flux : 10 m

Pour des courbures haut/bas  
 Distribution régulière de la lumière  
 Gaine en silicone de haute qualité, résistante aux UV pour une véritable application en extérieur et en intérieur  
 Secable tous les 50 mm  
 Sortie fils des deux côtés

Accessoires fournis par colisage de 10 m :  
 8 embouts percés, 8 embouts non percés,  
 40 supports et 40 vis

EN IEC55015:2019/A11:2020 ; EN61547:2009 ; BS EN IEC62031:2020 ;  
 IEC TR 62778:2014 ; EN62321-1:2013 ; EN62321-2:2014 ;  
 EN62321-3-1:2014 ; EN62321-8:2017 ; IEC60598-1:2014 ;  
 IEC60598-1:2014/AMD1:2017 ; EN60598-1:2015+A1:2018

2835 EPISTAR chip (2700 - 3000 - 4000 K) / 5050 EPISTAR chip (RGB)  
 Operating voltage : 24 V  
 Operating ambient temperature (Ta) : -20 °C to +40 °C  
 L70-B30

Maximal length per line without loss of luminous flux : 10 m

For up/down bends  
 Regular light distribution  
 High quality silicone sheath,  
 UV proof for true outdoor and indoor application  
 Cuttable every 50 mm  
 Wire output on both sides

Supplied accessories for each 10 m package :  
 8 endcaps with hole, 8 endcaps without hole,  
 40 brackets and 40 screws

EN IEC55015:2019/A11:2020 ; EN61547:2009 ; BS EN IEC62031:2020 ;  
 IEC TR 62778:2014 ; EN62321-1:2013 ; EN62321-2:2014 ;  
 EN62321-3-1:2014 ; EN62321-8:2017 ; IEC60598-1:2014 ;  
 IEC60598-1:2014/AMD1:2017 ; EN60598-1:2015+A1:2018