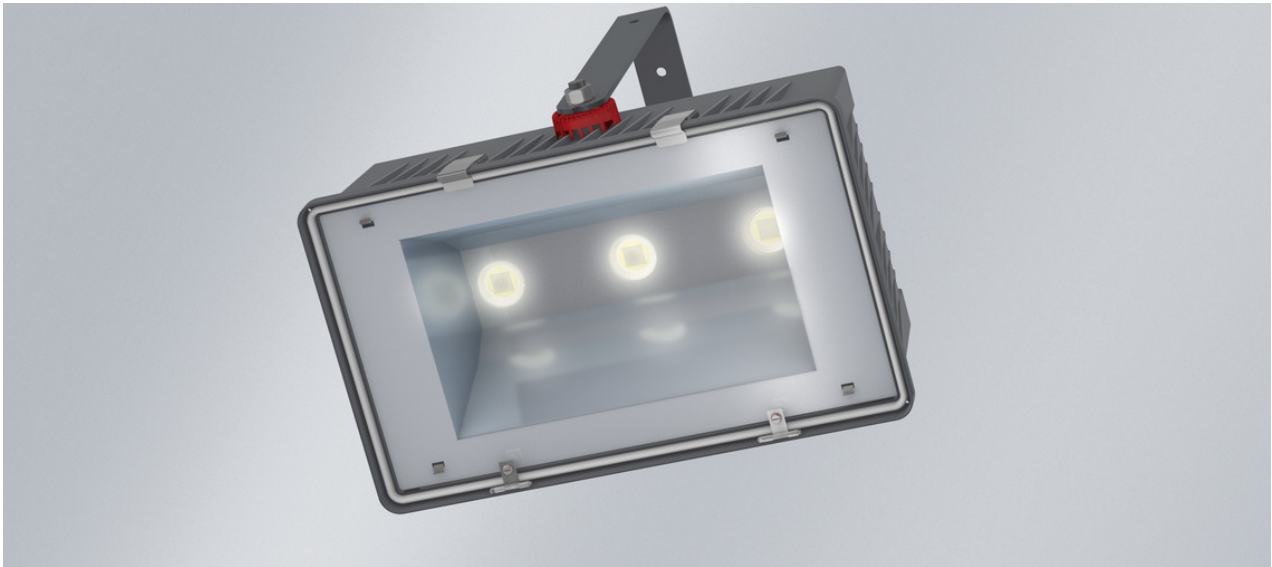


## POLARIS 248

24100 lm, 142 W, Vitre en verre trempé sécurit transparent, Intensif, étrier orientable, longitudinal

Code article: 988 248 04 62 - H1

LED

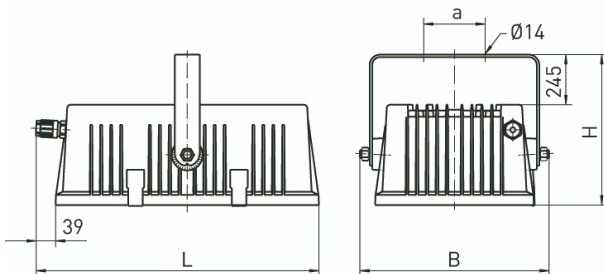


L'illustration peut différer

XARA® optional

Intensif

### DIMENSIONS



L	567 mm
B	380 mm
H	445 mm
a	123 mm
Poids maxi	13 kg

### DESCRIPTION

Projecteur avec COB LED. Convient pour les entrepôts frigorifiques, halls de stockage, zones d'expédition ainsi qu'à l'extérieur, sur grues industrielles ainsi qu'en option dans les atmosphères chlorées, comme les piscines par exemple. **Versión POLARIS HT jusqu'à +65 °C.** Corps robuste en fonte d'aluminium sous pression, surface laquée, RAL 9006. Utilisable à l'intérieur comme à l'extérieur, conformément à l'indice de protection IP 65. Joint en caoutchouc synthétique siliconé résistant au vieillissement et non déformable. Vitre de protection rabattable, sans cadre, en polycarbonate transparent (résistant aux chocs) ou vitre en verre trempé sécurit (ESG) transparente ou structurée. Réflecteur interne en aluminium (MIRO-SILVER®) avec logement pour filtre prismatique visant à limiter l'éblouissement latéral (ADP), radial (CDP) ou longitudinal (LDP). Luminaire prêt à être monté et raccordé. Tension d'alimentation 220-240 V CA/CC. Fixation plafond par deux boulons M10 ou étrier orientable en acier inoxydable.

#### Versión haute température HT

Driver DALI intégré. Raccordement rapide par système de connectique LUCON®. Température ambiante maximale jusqu'à +65 °C.

# POLARIS 248

24100 lm, 142 W, Vitre en verre trempé sécurit transparent, Intensif, étrier orientable, longitudinal

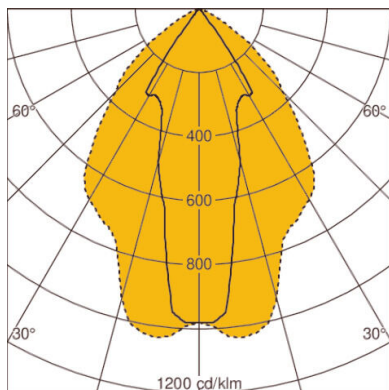
Code article: 988 248 04 62 - H1

## CARACTÉRISTIQUES

<b>Version</b>	248	<b>Réglable</b>	orientable
<b>Lampe</b>	Module LED	<b>max. Puissance système</b>	142 W
<b>Durée de vie de la lampe habituelle</b>	L80 B10 > 60.000 h à +55°C	<b>Température de couleur</b>	blanc, 840/4000 K, Ra > 80
<b>Température ambiante habituelle</b>	-35°C jusqu'à +55°C	<b>Cohérence des couleurs (ellipse de McAdam)</b>	SDCM3
<b>Nombre de lampe</b>	3 lampe(s)	<b>Flux lumineux de la lampe</b>	24100 lm
<b>Matériau du corps de l'appareil</b>	Aluminium	<b>Efficacité lumineuse</b>	143.2 lm/W
<b>Couleur / Corps</b>	aluminium, similaire à RAL9006	<b>Classe de protection</b>	I
<b>Matériau / Fermeture</b>	Vitre en verre trempé sécurit transparent	<b>Indice de protection (IP)</b>	IP65
<b>Répartition lumineux</b>	Intensif	<b>Appareillage</b>	appareil de service LED commandé par courant, DALI (câble de commande supplémentaire de 2 x 1,5 mm <sup>2</sup> ), 230 V - 240 VAC/DC, 0/ 50/ 60 Hz
<b>Garantie fabricant</b>	5 années	<b>Valeur UGR (4H8H)*</b>	18
<b>ENEC / VDE</b>	Oui / Oui	<b>Résistance aux chocs</b>	IK09
<b>EL (Emergency Lighting)</b>	Non	<b>Type de montage</b>	Apparent, Étrier orientable, longitudinal, Montage au plafond, Montage individuel
<b>Résistance</b>	Résistant à la poussière, Résistant à l'ammoniaque, Étanche à l'eau	<b>Interchangeabilité du driver électronique</b>	Appareil d'alimentation remplaçable par un professionnel

\* L'UGR mentionnée ci-dessus est basée sur un exemple de calcul. La valeur effective ne peut être déterminée qu'au moyen d'une étude d'éclairage.

## DIAGRAMME



LOR: 84,0%