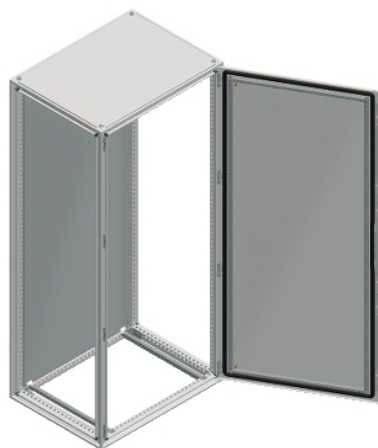


## Fiche produit

### Caractéristiques

# NSYSF18440

Spacial SF - cellule - 1 porte - sans châssis -  
assemblé - 1800x400x400mm



### Principales

|                                    |   |
|------------------------------------|---|
| Gamme                              | Spacial   |
| Extended range                     | Spacial SF  |
| Application                        | Polyvalent  |
| Type de produit ou équipement      | Enveloppe juxtaposable  |
| Hauteur nominale de l'enveloppe    | 1800 mm   |
| Largeur nominale de l'enveloppe    | 400 mm  |
| Profondeur nominale de l'enveloppe | 400 mm  |
| Installation du coffret            | Posé au sol   |
| Composition de l'appareil          | 1 structure<br>1 panneau arrière<br>1 toit<br>1 système de verrouillage à poignée: porte<br>1 porte |

### Complémentaires

|                             |  |
|-----------------------------|--|
| Type de structure           | Panneaux et portes intégrés à la structure<br>Formé à partir d'une section unique<br>Montants verticaux reliés aux cadres supérieur et inférieur<br>Structure perforée avec pas de 25 mm |
| Type de porte               | Pleine avant   |
| Nombre de portes            | Avant: 1 porte(s)  |
| Ouverture de porte          | Réversible (120 °)   |
| Type de verrou              | Serrure à 4 points, poignée avec insert à double barre 5 mm porte avant  |
| Type de châssis plein       | Sans châssis plein   |
| Type de plaque passe-câbles | Sans plaque presse-étoupe  |
| Accessibilité               | Arrière<br>Avant<br>Côtés du boîtier   |
| Pièces amovibles            | Porte par vis charnière<br>Panneau arrière par vis<br>Toit par vis<br>Support de platine de montage par vis<br>Rail coulissant par vis   |
| Matière                     | Encadrement: acier galvanisé<br>Montants: acier galvanisé<br>Porte: tôle d'acier<br>Panneaux: tôle d'acier<br>Charnière: zamak<br>Poignée: polyamide 6 avec 30 % de fibre de verre       |
| Finition de surface         | Poudre époxy-polyester   |
| Couleur                     | Enveloppe: gris (RAL 7035)<br>Poignée: noir (RAL 9005)   |
| Poids du produit            | 76,32 kg   |

Le présent document comprend des descriptions générales et/ou des caractéristiques techniques générales sur la performance des produits auxquels il se réfère.  
 Le présent document ne peut être utilisé pour déterminer l'aptitude ou la fiabilité de ces produits pour des applications utilisateur spécifiques et n'est pas destiné à se substituer à cette détermination.  
 Il appartient à chaque utilisateur ou intégrateur de réaliser, sous sa propre responsabilité, l'analyse de risques complète et appropriée, d'évaluer et tester les produits dans le contexte de leur application ou utilisation spécifique.  
 Ni la société Schneider Electric Industries SAS, ni aucune de ses filiales ou sociétés associées ne peut être tenue pour responsable de la mauvaise utilisation de l'information contenue dans le présent document.

## Environnement

|                        |                               |
|------------------------|-------------------------------|
| Normes                 | CEI 62208                     |
| Degré de protection IP | IP55 se conformer à CEI 60529 |
| Tenue aux chocs IK     | IK10 se conformer à CEI 62262 |

## Emballage

|                           |          |
|---------------------------|----------|
| Type d'emballage 1        | PCE      |
| Nombre d'unité par paquet | 1        |
| Poids de l'emballage (Kg) | 76,32 kg |
| Hauteur de l'emballage 1  | 193 cm   |
| Largeur de l'emballage 1  | 44,5 cm  |
| Longueur de l'emballage 1 | 49 cm    |

## Durabilité de l'offre

|                                     |  |
|-------------------------------------|--|
| Statut environnemental de l'offre   | Produit Green Premium  |
| Régulation REACH                    | <a href="#">Déclaration REACH</a>  |
| Sans SVHC REACH                     | Oui  |
| Directive RoHS UE                   | Conformité pro-active (Produit en dehors du scope légal RoHS UE) <a href="#">Déclaration RoHS UE</a> |
| Sans mercure                        | Oui  |
| Information sur les exemptions RoHS | <a href="#">Oui</a>  |
| Régulation RoHS Chine               | <a href="#">Déclaration RoHS Pour La Chine</a>   |
| Profil environnemental              | <a href="#">Profil Environnemental Du Produit</a>  |

## Garantie contractuelle

|          |         |
|----------|---------|
| Garantie | 18 mois |
|----------|---------|