

CASE PTFIX L-BOXX DE - Kit de développement



1092040

<https://www.phoenixcontact.com/fr/produits/1092040>

Veillez tenir compte du fait que les données affichées dans ce document PDF proviennent de notre catalogue en ligne. Vous trouverez les données complètes dans la documentation utilisateur. Nos conditions générales d'utilisation des téléchargements sont applicables.



Kit de démarrage PTFIX dans la mallette pratique Sortimo L-BOXX 102. 130 blocs répartiteurs de sections de conducteur de $0,14 \text{ mm}^2$... 10 mm^2 , 60 adaptateurs de rails DIN, 20 brides à vis, ponts enfichables et repérage

Données commerciales

Référence	1092040
Conditionnement	1 Unité(s)
Commande minimum	1 Unité(s)
Clé de vente	BE2269
Product key	BEA191
GTIN	4055626906911
Poids par pièce (emballage compris)	4 \square 758 g
Poids par pièce (hors emballage)	4 \square 758 g
Numéro du tarif douanier	85369010
Pays d'origine	DE

1092040

<https://www.phoenixcontact.com/fr/produits/1092040>

Ce kit comprend

PTFIX 6/12X2,5 GY - Bloc distributeur

3273352

<https://www.phoenixcontact.com/fr/produits/3273352>



Bloc distributeur, Module de base avec alimentation, tension nominale: 450 V, intensité nominale: 24 A, nombre de connexions: 13, type de raccordement: Raccordement Push-in, Dérivation, section : 0,14 mm² - 4 mm², Raccordement Push-in, Raccordement collectif, Section de référence: 6 mm², section : 0,5 mm² - 10 mm², type de montage: encliquetage sur l'adaptateur de profilé, Montage direct avec bride, Volant, coloris: gris

PTFIX 6/12X2,5 BU - Bloc distributeur

3273354

<https://www.phoenixcontact.com/fr/produits/3273354>



Bloc distributeur, Module de base avec alimentation, tension nominale: 450 V, intensité nominale: 24 A, nombre de connexions: 13, type de raccordement: Raccordement Push-in, Dérivation, section : 0,14 mm² - 4 mm², Raccordement Push-in, Raccordement collectif, Section de référence: 6 mm², section : 0,5 mm² - 10 mm², type de montage: encliquetage sur l'adaptateur de profilé, Montage direct avec bride, Volant, coloris: bleu

CASE PTFIX L-BOXX DE - Kit de développement



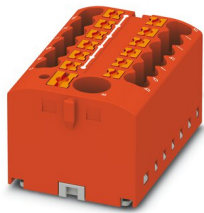
1092040

<https://www.phoenixcontact.com/fr/produits/1092040>

PTFIX 6/12X2,5 RD - Bloc distributeur

3273356

<https://www.phoenixcontact.com/fr/produits/3273356>



Bloc distributeur, Module de base avec alimentation, tension nominale: 450 V, intensité nominale: 24 A, nombre de connexions: 13, type de raccordement: Raccordement Push-in, Dérivation, section : 0,14 mm² - 4 mm², Raccordement Push-in, Raccordement collectif, Section de référence: 6 mm², section : 0,5 mm² - 10 mm², type de montage: encliquetage sur l'adaptateur de profilé, Montage direct avec bride, Volant, coloris: rouge

PTFIX 6/12X2,5 GNYE - Bloc distributeur

1091671

<https://www.phoenixcontact.com/fr/produits/1091671>



Bloc distributeur, Module de base avec alimentation, tension nominale: 450 V, intensité nominale: 24 A, nombre de connexions: 13, type de raccordement: Raccordement Push-in, Dérivation, section : 0,14 mm² - 4 mm², Raccordement Push-in, Raccordement collectif, Section de référence: 6 mm², section : 0,5 mm² - 10 mm², type de montage: encliquetage sur l'adaptateur de profilé, Montage direct avec bride, Volant, coloris: vert/jaune

CASE PTFIX L-BOXX DE - Kit de développement

1092040

<https://www.phoenixcontact.com/fr/produits/1092040>

PTFIX 6X2,5 GY - Bloc distributeur

3273264

<https://www.phoenixcontact.com/fr/produits/3273264>

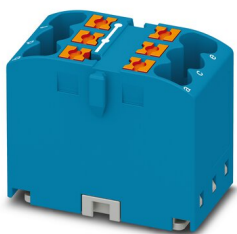


Bloc distributeur, Module de base, tension nominale: 450 V, intensité nominale: 24 A, nombre de connexions: 6, type de raccordement: Raccordement Push-in, section : 0,14 mm² - 4 mm², type de montage: encliquetage sur l'adaptateur de profilé, Montage direct avec bride, Volant, coloris: gris

PTFIX 6X2,5 BU - Bloc distributeur

3273266

<https://www.phoenixcontact.com/fr/produits/3273266>



Bloc distributeur, Module de base, tension nominale: 450 V, intensité nominale: 24 A, nombre de connexions: 6, type de raccordement: Raccordement Push-in, section : 0,14 mm² - 4 mm², type de montage: encliquetage sur l'adaptateur de profilé, Montage direct avec bride, Volant, coloris: bleu

CASE PTFIX L-BOXX DE - Kit de développement



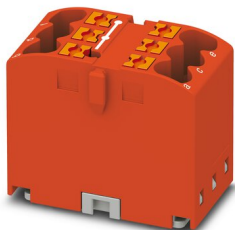
1092040

<https://www.phoenixcontact.com/fr/produits/1092040>

PTFIX 6X2,5 RD - Bloc distributeur

3273268

<https://www.phoenixcontact.com/fr/produits/3273268>



Bloc distributeur, Module de base, tension nominale: 450 V, intensité nominale: 24 A, nombre de connexions: 6, type de raccordement: Raccordement Push-in, section : 0,14 mm² - 4 mm², type de montage: encliquetage sur l'adaptateur de profilé, Montage direct avec bride, Volant, coloris: rouge

PTFIX 6X2,5 GNYE - Bloc distributeur

1091668

<https://www.phoenixcontact.com/fr/produits/1091668>



Bloc distributeur, Module de base, tension nominale: 450 V, intensité nominale: 24 A, nombre de connexions: 6, type de raccordement: Raccordement Push-in, section : 0,14 mm² - 4 mm², type de montage: encliquetage sur l'adaptateur de profilé, Montage direct avec bride, Volant, coloris: vert/jaune

CASE PTFIX L-BOXX DE - Kit de développement

1092040

<https://www.phoenixcontact.com/fr/produits/1092040>

PTFIX 2X2,5 GY - Bloc distributeur

1028067

<https://www.phoenixcontact.com/fr/produits/1028067>



Bloc distributeur, Module de base, tension nominale: 450 V, intensité nominale: 24 A, nombre de connexions: 2, type de raccordement: Raccordement Push-in, section : 0,14 mm² - 4 mm², type de montage: encliquetage sur l'adaptateur de profilé, Montage direct avec bride, Volant, coloris: gris

PTFIX 2X2,5 BU - Bloc distributeur

1028068

<https://www.phoenixcontact.com/fr/produits/1028068>



Bloc distributeur, Module de base, tension nominale: 450 V, intensité nominale: 24 A, nombre de connexions: 2, type de raccordement: Raccordement Push-in, section : 0,14 mm² - 4 mm², type de montage: encliquetage sur l'adaptateur de profilé, Montage direct avec bride, Volant, coloris: bleu

CASE PTFIX L-BOXX DE - Kit de développement



1092040

<https://www.phoenixcontact.com/fr/produits/1092040>

PTFIX 2X2,5 RD - Bloc distributeur

1028069

<https://www.phoenixcontact.com/fr/produits/1028069>



Bloc distributeur, Module de base, tension nominale: 450 V, intensité nominale: 24 A, nombre de connexions: 2, type de raccordement: Raccordement Push-in, section : 0,14 mm² - 4 mm², type de montage: encliquetage sur l'adaptateur de profilé, Montage direct avec bride, Volant, coloris: rouge

PTFIX 2X2,5 GNYE - Bloc distributeur

1091665

<https://www.phoenixcontact.com/fr/produits/1091665>



Bloc distributeur, Module de base, tension nominale: 450 V, intensité nominale: 24 A, nombre de connexions: 2, type de raccordement: Raccordement Push-in, section : 0,14 mm² - 4 mm², type de montage: encliquetage sur l'adaptateur de profilé, Montage direct avec bride, Volant, coloris: vert/jaune

1092040

<https://www.phoenixcontact.com/fr/produits/1092040>

PTFIX-NS35 - Adaptateur de montage sur profilé

3274054

<https://www.phoenixcontact.com/fr/produits/3274054>

Adaptateur de montage sur profilé, largeur: 28,6 mm, hauteur: 58,1 mm, coloris: gris, type de montage: NS 35/7,5



PTFIX-NS35A - Adaptateur de montage sur profilé

3274056

<https://www.phoenixcontact.com/fr/produits/3274056>

Adaptateur de montage sur profilé, largeur: 10,3 mm, hauteur: 45,7 mm, coloris: gris, type de montage: NS 35/7,5



CASE PTFIX L-BOXX DE - Kit de développement



1092040

<https://www.phoenixcontact.com/fr/produits/1092040>

PTFIX-F - Bride

3274060

<https://www.phoenixcontact.com/fr/produits/3274060>



Bride, avec fixation vissable, largeur: 8,6 mm, hauteur: 28,6 mm, coloris: gris, type de montage: Montage vissé

FBS 2-5 - Pont enfichable

3030161

<https://www.phoenixcontact.com/fr/produits/3030161>



Pont enfichable, pas: 5,2 mm, nombre de pôles: 2, longueur: 23 mm, coloris: rouge

CASE PTFIX L-BOXX DE - Kit de développement



1092040

<https://www.phoenixcontact.com/fr/produits/1092040>

SK 5/3,8:FORTL.ZAHLEN 1-10 - Repères pour blocs de jonction

0804183:0001

<https://www.phoenixcontact.com/fr/produits/0804183:0001>



Carte de repérage, autocollante, impression horizontale avec la numérotation continue : 1 ... 10, ruban de repérage à 10 éléments avec 12 dizaines identiques, blanc, pour bloc de jonction au pas de : 5 mm, type de montage: collage

SK 5/3,8:FORTL.ZAHLEN 11-20 - Repères pour blocs de jonction

0804183:0011

<https://www.phoenixcontact.com/fr/produits/0804183:0011>



Carte de repérage, autocollante, impression horizontale avec la numérotation continue : 11 ... 20, ruban de repérage à 10 éléments avec 12 dizaines identiques, blanc, pour bloc de jonction au pas de : 5 mm, type de montage: collage

CASE PTFIX L-BOXX DE - Kit de développement



1092040

<https://www.phoenixcontact.com/fr/produits/1092040>

SK 5/3,8: L1-N,PE - Carte de repérage

0804206

<https://www.phoenixcontact.com/fr/produits/0804206>



Carte de repérage, Feuille, blanc, repéré, longitudinal: L1, L2, L3, N, PE, type de montage: collage, pour bloc de jonction au pas de : 5 mm, Nombre d'étiquettes: 12

1092040

<https://www.phoenixcontact.com/fr/produits/1092040>

Caractéristiques techniques

Propriétés du produit

Type de produit	Bloc de jonction de traversée
-----------------	-------------------------------

Dimensions

Largeur	445 mm
Hauteur	358 mm
Profondeur	118 mm

Indications sur les matériaux

Coloris	noir
Matériau isolant	PA

Conditions environnementales et de durée de vie

Conditions ambiantes

Température ambiante (stockage/transport)	-25 °C ... 55 °C (pour une période limitée, pas plus de 24 h, de -60 °C °C à +70 °C)
Température ambiante (montage)	-5 °C ... 70 °C
Température ambiante (confirmation)	-5 °C ... 70 °C
Humidité de l'air admissible (stockage/transport)	30 % ... 70 %

Montage

Type de montage	NS 35 ...
-----------------	-----------

CASE PTFIX L-BOXX DE - Kit de développement



1092040

<https://www.phoenixcontact.com/fr/produits/1092040>

Classifications

ECLASS

ECLASS-11.0	27141190
ECLASS-13.0	27141190
ECLASS-12.0	27141190

ETIM

ETIM 9.0	EC002848
----------	----------

UNSPSC

UNSPSC 21.0	39121400
-------------	----------

Phoenix Contact 2023 © - Tous droits réservés

<https://www.phoenixcontact.com>

PHOENIX CONTACT SAS

52 Boulevard de Beaubourg Emerainville

77436 Marne La Vallée Cedex 2 France

+33 (0) 1 60 17 98 98

documentation@phoenixcontact.fr