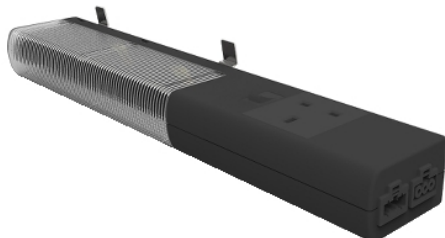


## Fiche produit

### Caractéristiques

# NSYLMLDB

Spacial - Thalassa - Lampe à LED avec prise UK et interrupteur - 120/230Vac



### Principales

Gamme de produits	Éclairage et réglette de prises
Catégorie d'accessoire / de pièce détachée	Accessoire d'éclairage
Type de produit ou équipement	Lampe
Fonction de l'appareil	Polyvalent
Composition de l'appareil	1 lampe 1 éléments de fixation
Facteur de puissance	0,9

### Complémentaires

Standard de prise	Britannique
Puissance nominale de la lampe	10 W
[Ue] tension assignée d'emploi	230 V AC 50/60 Hz
Culot de lampe	Tout LED
Type de lampe	LED
Type de commande	Interrupteur encastré
Flux lumineux	640 lm
Température de couleur	4000 K
Durée de vie en heures	25000 H
Raccordement électrique	Câble connecteur rapide 3 m non fourni Câble connecteur rapide 1 m non fourni
Support de montage	Rail DIN Support Pièces métalliques
Mode de fixation	Vis Fixation d'aimant Clipsable
Compatibilité de gamme	Spacial Thalassa
Matière	PC (UL94 V-0)
Longueur	372 mm
Hauteur	63 mm
Largeur	40 mm
Couleur	Noir (RAL 9005)

Le présent document comprend des descriptions générales et/ou des caractéristiques techniques générales sur la performance des produits auxquels il se réfère. Le présent document ne peut être utilisé pour déterminer l'aptitude ou la fiabilité de ces produits pour des applications utilisateur spécifiques et n'est pas destiné à se substituer à cette détermination. Il appartient à chaque utilisateur ou intégrateur de réaliser, sous sa propre responsabilité, l'analyse de risques complète et appropriée, d'évaluer et tester les produits dans le contexte de leur application ou utilisation spécifique. Ni la société Schneider Electric Industries SAS, ni aucune de ses filiales ou sociétés dans lesquelles elle détient une participation, ne peut être tenue pour responsable de la mauvaise utilisation de l'information contenue dans le présent document.

## Environnement

Degré de protection IP	IP20 se conformer à CEI 60529
Classe d'isolation électrique	Classe I
Compatibilité électromagnétique	Immunité CEM se conformer à EN 55015
Normes	UL 1598 CEI 60598 UL 508 A UL 8750 EN 55015 UL 94
Température ambiante de fonctionnement	-16...65 °C
Température ambiante de stockage	-10...60 °C

## Emballage

Type d'emballage 1	PCE
Nombre d'unité par paquet	1
Poids de l'emballage (Kg)	845 g
Hauteur de l'emballage 1	5,5 cm
Largeur de l'emballage 1	8,2 cm
Longueur de l'emballage 1	40 cm

## Durabilité de l'offre

Régulation REACH	<a href="#">Déclaration REACH</a>
Sans SVHC REACH	Oui
Directive RoHS UE	Conforme <a href="#">Déclaration RoHS UE</a>
Sans métaux lourds toxiques	Oui
Sans mercure	Oui
Information sur les exemptions RoHS	<a href="#">Oui</a>
Régulation RoHS Chine	<a href="#">Déclaration RoHS Pour La Chine</a>
DEEE	Sur le marché de l'Union Européenne, le produit doit être mis au rebut selon un protocole spécifique de collecte des déchets et ne jamais être jeté dans une poubelle d'ordures ménagères.

## Garantie contractuelle

Garantie	18 mois
----------	---------