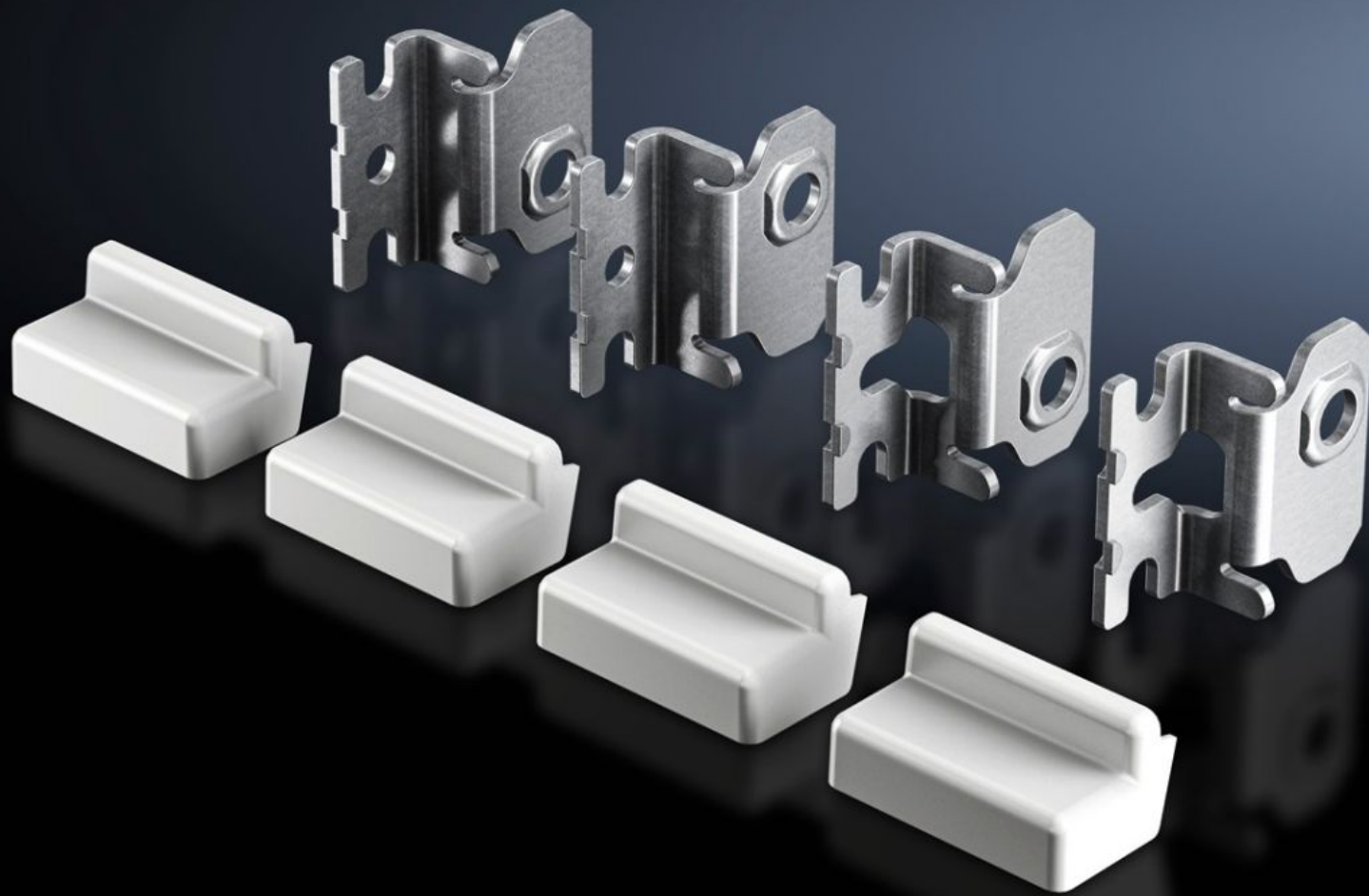


Rittal – The System.

Faster – better – everywhere.



AX 2508.020

Pattes de fixation murale

État: 28/10/2022 (La source: rittal.com/fr-fr)

ENCLOSURES

POWER DISTRIBUTION

CLIMATE CONTROL

IT INFRASTRUCTURE

SOFTWARE & SERVICES

FRIEDHELM LOH GROUP



AX 2508.020 - Pattes de fixation murale pour coffrets et boîtiers AX en tôle d'acier, KX en tôle d'acier, AX IT, EL

Optimal pour le montage aisé réalisable par une seule personne de coffrets muraux même dans des situations étriquées.

Caractéristiques

Référence	AX 2508.020
Description produit	Optimal pour le montage aisé réalisable par une seule personne de coffrets muraux même dans des situations étriquées.
Avantages	<p>Vissage direct depuis l'arrière à l'aide de vis perceuses auto-taraudeuses dans les empreintes de l'enveloppe</p> <p>Accrochage aisé du support mural à une vis déjà existante dans le mur</p> <p>La fixation murale peut être adaptée de manière optimale aux conditions locales grâce à des positions de montage différentes</p> <p>À la place de vis perceuses auto-taraudeuses, le support peut également être fixé de l'intérieur à l'aide d'une vis et d'un écrou</p> <p>Possibilité de fixation complémentaire à l'aide d'un écrou pour les applications dynamiques</p>
Matériau	Tôle d'acier zinguée
Composition de la livraison	Pattes de fixation murale Capots de recouvrement Matériel de fixation inclus
Ecartement du mur	20 mm
Type selon la norme UL 50E	Type 1, 3R, 4, 12
Unité d'emballage	4 p.
Poids/UE	0,452 kg
Taux de cuivre (kg / pièce)	0
Numéro du tarif douanier	73182900
EAN	4028177938281
ETIM 7.0	EC002625

Caractéristiques

ECLASS 8.0

27189234

Approbation

Approbation

DNV-GL

GOST

UL + C-UL - FTFA