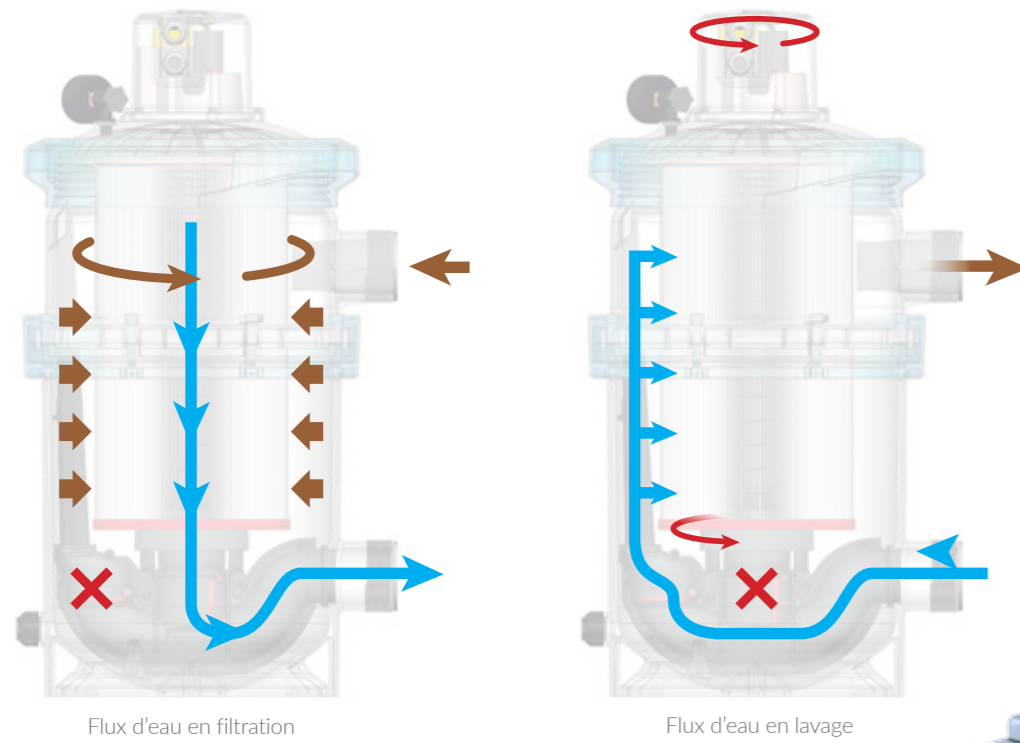


Filtre autonettoyant.

Nous réinventons le filtre

La douche entre en fonctionnement en position de contre-lavage. Pour obtenir un lavage correct du moyen filtrant, il faudra faire tourner la manette supérieure du filtre.

La manette supérieure du filtre fonctionne de manière manuelle ou automatique selon la gamme de Nanofiber choisie. En faisant tourner la manette, manuellement ou automatiquement on fait tourner également le moyen filtrant, ce qui garantit un nettoyage complet.

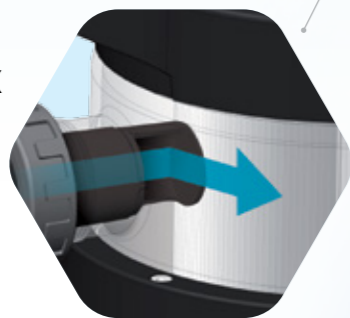


Plus efficace

Le matériel du filtre NanoFiber comme le système de douche par collecteur central sont des produits exclusifs d'AstralPool.

Une filtration plus efficace : système de redirection du flux d'eau.

Le flux d'eau est dirigé de manière tangentielle. Cet élément innovant favorise une répartition homogène de la saleté, en augmentant la durée du filtre.



NanoFiber

Gamme de produit

NanoFiber Manuel



NanoFiber Manuel 150
Débit: 10 m³/h
Piscines jusqu'à 50m³

NanoFiber Manuel 180
Débit: 15 m³/h
Piscines jusqu'à 75m³

NanoFiber Manuel 200
Débit: 18 m³/h
Piscines jusqu'à 90m³

NanoFiber Auto



NanoFiber Automatique 150
Débit: 10 m³/h
Piscines jusqu'à 50m³

NanoFiber Automatique 180
Débit: 15 m³/h
Piscines jusqu'à 75m³

NanoFiber Automatique 200
Débit: 18 m³/h
Piscines jusqu'à 90m³

Pièces détachées Filtre



Pièce filtre 150
65383



Pièce filtre 180
65384



Pièce filtre 200
65385

Kit adaptation Nanofiber Auto
(installer sur Nanofiber Manuel)



ASTRALPOOL 

info@astralpool.com
www.astralpool.com

FLUIDRA 

FILTRE

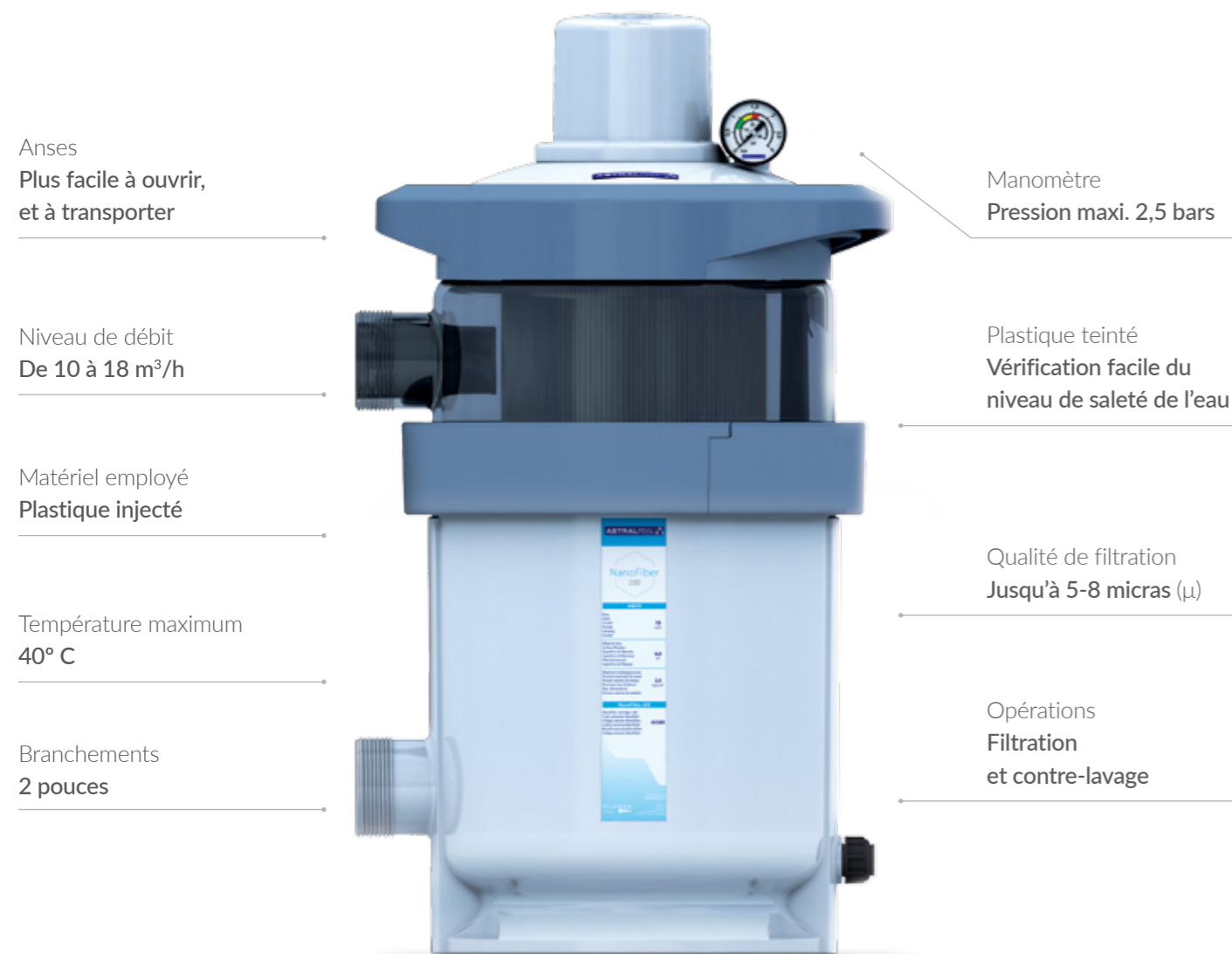
NanoFiber

SIMPLE ET FIABLE



Nouveau filtre NanoFiber.

Conception et fonctionnalité optimales



Tous les avantages à votre portée.

Innovation : NanoFiber

- ✓ Facile à utiliser
- ✓ Fiable
- ✓ Consommation d'eau inférieure
- ✓ Qualité de l'eau filtrée plus élevée
- ✓ Compact
- ✓ Facile à nettoyer
- ✓ Encrassement lent sans incrustation
- ✓ Compatible avec des appareils de filtrage et de pompage actuels ou existants
- ✓ Filtres de rechange

Un rapport comparatif d'efficacité de filtration réalisé à travers des essais physiques et chimiques par un laboratoire externe* confirme que :

- 1) La taille globale moyenne du pore est supérieure à d'autres systèmes de filtration en filtre.
- 2) Le filtrage du filtre nanofiber est plus vaste et échelonné, il évite une incrustation précoce.

Le filtre NanoFiber offre un filtrage moins sélectif mais plus efficace



* Étude de porosimétrie réalisée par Porometer NV

Le filtre autonettoyant **NanoFiber** pour piscines résidentielles n'est pas un filtre en soi. Le secret en est le matériel filtrant qui compose le filtre. Ce matériel offre une plus grande qualité

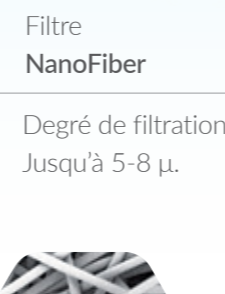
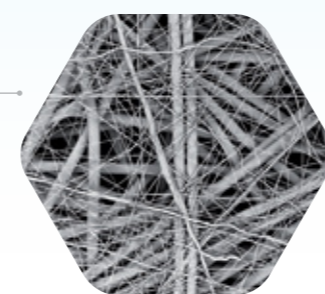
de filtrage grâce à son filet en nanofibres, par rapport aux autres filtres. En outre, sa manipulation facile fait du filtre NanoFiber un très bon choix.



Dimensions réduites (mm) : Ø 400 x 755

Le secret

Nouveau filtre à nanofibres.



Filtre **NanoFiber**
 Degré de filtration:
 Jusqu'à 5-8 μ.

Le matériel filtrant du filtre NanoFiber ne s'imprègne pas de saleté, la qualité de l'eau s'en trouve donc améliorée. Après le lavage, le même débit est rétabli.

Filtre typique **SANS** nanofibres
 Degré de filtration 20 μ

Modèles NanoFiber.

Du manuel à l'automatique



NanoFiber Manuel

Avec un sélecteur manuel, l'autonettoyage du filtre se fait en tournant manuellement le filtre.



NanoFiber Auto

Avec un **sélecteur manuel**, le nettoyage du filtre se fait en appuyant sur le bouton supérieur du filtre.



Avec le **sélecteur automatique**, le nettoyage du filtre est réalisé de manière totalement automatique.

Comparaison

NanoFiber, le meilleur choix.



Diatomées



Cartouche



NANOFIBER

Compact	● ● ● ●	● ● ● ●	● ● ● ●
Manipulation / Utilisation	● ● ● ●	● ● ● ●	● ● ● ●
Entretien	● ● ● ●	● ● ● ●	● ● ● ●
Degré de Filtration	● ● ● ●	● ● ● ●	● ● ● ●
Pièce de rechange du moyen filtrant	● ● ● ●	● ● ● ●	● ● ● ●
Consommation d'eau pour lavage	● ● ● ●	● ● ● ●	● ● ● ●
Automatisable	● ● ● ●	● ● ● ●	● ● ● ●
Durée de vie utile du moyen filtrant	● ● ● ●	● ● ● ●	● ● ● ●
Conception	● ● ● ●	● ● ● ●	● ● ● ●
PONCTUATION	16	22	32

BEST OPTION

patent pending