

# REL-PR3- 24AC/3X1 - Relais individuels



2903707

<https://www.phoenixcontact.com/fr/produits/2903707>

Veillez tenir compte du fait que les données affichées dans ce document PDF proviennent de notre catalogue en ligne. Vous trouverez les données complètes dans la documentation utilisateur. Nos conditions générales d'utilisation des téléchargements sont applicables.



Relais de puissance enfilables avec contacts de puissance, 3 contacts à fermeture, tension de bobine : 24 V AC

## Données commerciales

Référence	2903707
Conditionnement	1 Unité(s)
Commande minimum	1 Unité(s)
Clé de vente	CK6193
Product key	CK6193
Page catalogue	Page 314 (C-5-2019)
GTIN	4046356759199
Poids par pièce (emballage compris)	83,2 g
Poids par pièce (hors emballage)	83,2 g
Numéro du tarif douanier	85364190
Pays d'origine	PL

## Caractéristiques techniques

### Propriétés du produit

Type de produit	Relais unique
Mode de fonctionnement	100 % ED
Durée de vie mécanique	env. $10^7$ cycles

### Propriétés d'isolation

Isolant	Isolation de base
---------	-------------------

### Propriétés d'isolation

Isolant	Isolation de base
Catégorie de surtension	III
Degré de pollution	3

### Propriétés électriques

Durée de vie électrique	voir diagramme
Puissance dissipée maximale en condition nominale	2,78 W
Tension d'essai (Bobine/contact)	2,5 kV <sub>eff</sub> (50 Hz, 1 min., bobine/contact)
Tension d'essai (Contact/contact)	2,5 kV <sub>eff</sub> (50 Hz, 1 min., contact/contact)
Tension d'essai (Contact NO/contact NO)	2,5 kV <sub>eff</sub> (50 Hz, 1 min., contact NO/contact NO)
Tension d'isolement assignée	250 V AC
Tension de choc assignée	4 kV

### Données d'entrée

#### Côté excitation

Tension nominale d'entrée $U_N$	24 V AC
Plage de tension d'entrée	20,4 V AC ... 26,4 V AC (20 °C)
Fréquence du réseau	50/60 Hz
Sortie de couplage de l'entraînement	monostable
Entraînement (polarité)	bipolaire
Courant d'entrée typique pour $U_N$	116 mA
Temps d'amorçage typique	5 ms ... 25 ms (en fonction de la position des phases)
Plage de temps de retombée typique	5 ms ... 20 ms (en fonction de la position des phases)

### Données de sortie

#### Commutation

Type de contact	3 contacts NO
Type du contact de commutation	Contact simple
Matériau des contacts	AgNi
Tension de commutation maximale	440 V AC 250 V DC
Tension de commutation minimale	10 V (Pour 24 mA)

# REL-PR3- 24AC/3X1 - Relais individuels



2903707

<https://www.phoenixcontact.com/fr/produits/2903707>

Intensité permanente limite	16 A
Courant d'enclenchement maximal	50 A (20 ms, contact NO)
Courant de commutation minimal	10 mA (pour 24 V)
Puissance de coupure (charge ohmique) max.	384 W (pour 24 V DC)
	720 W (à 48 V DC)
	600 W (à 60 V DC)
	660 W (à 110 V DC)
	183 W (à 220 V DC)
	4000 VA (pour 250 V AC)
	4000 VA (à 440 V AC)
	Pouvoir de coupure
1 A (à 120 V, DC13)	
1 A (à 220 V, DC13)	
1,5 A (à 24 V, AC15)	
1,5 A (à 120 V, AC15)	
1,5 A (à 240 V, AC15)	
Charge moteur triphasé	1500 W (à 400 V, AC3)
Charge moteur selon UL 508	1/3 HP, 120 V AC (contact NO)
	1/2 HP, 240 V AC (contact NO)

## Caractéristiques de raccordement

Type de raccordement	Raccord enfichable
----------------------	--------------------

## Dimensions

Largeur	38,6 mm
Hauteur	36,1 mm
Profondeur	45,5 mm

## Conditions environnementales et de durée de vie

### Conditions ambiantes

Indice de protection	RT I
Température ambiante (fonctionnement)	-40 °C ... 55 °C
Température ambiante (stockage/transport)	-40 °C ... 85 °C

## Homologations

### Test aux gaz nocifs

Repérage	ISA-S71.04. G3 Harsh Group
	EN 60068-2-60

## Normes et spécifications

Normes/Prescriptions	CEI 60664
	CEI 61810

## Montage

# REL-PR3- 24AC/3X1 - Relais individuels



2903707

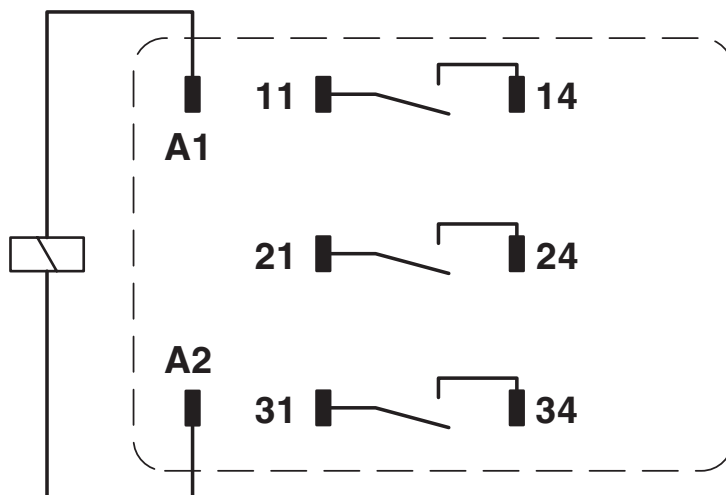
<https://www.phoenixcontact.com/fr/produits/2903707>

Emplacement pour le montage

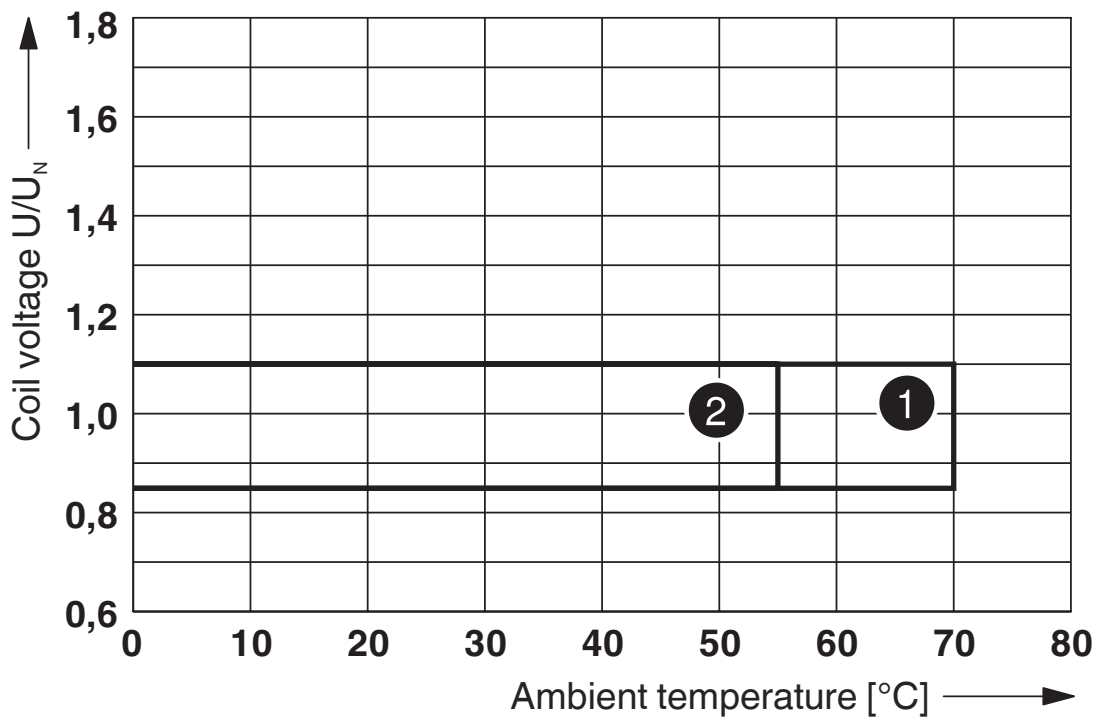
indifférent

## Dessins

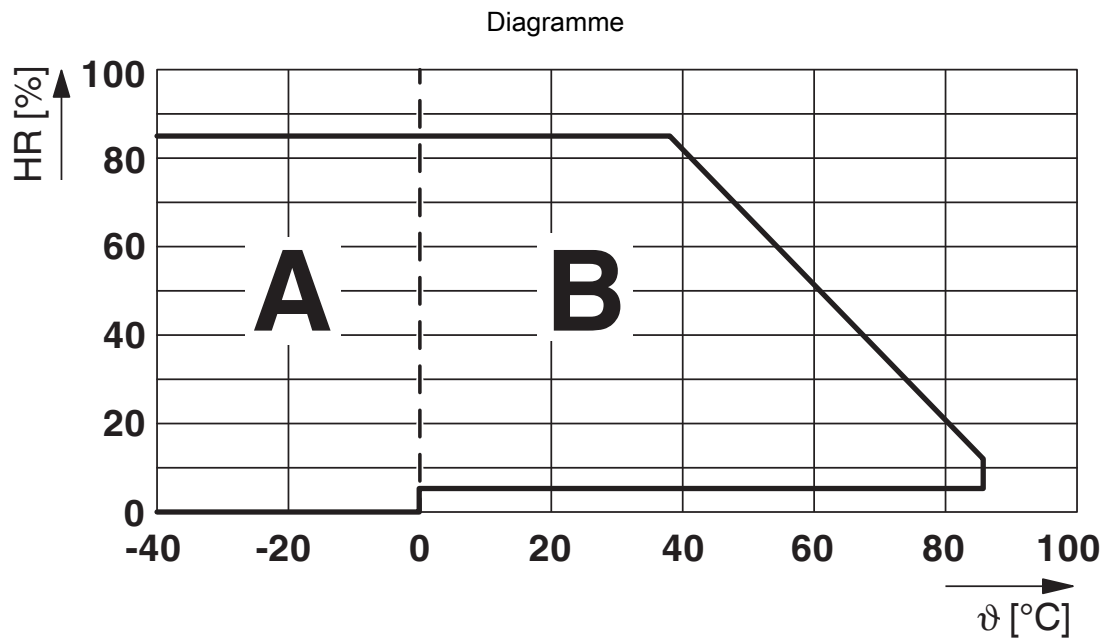
Schéma de connexion



Diagramme



- ① DC coils
- ② AC coils



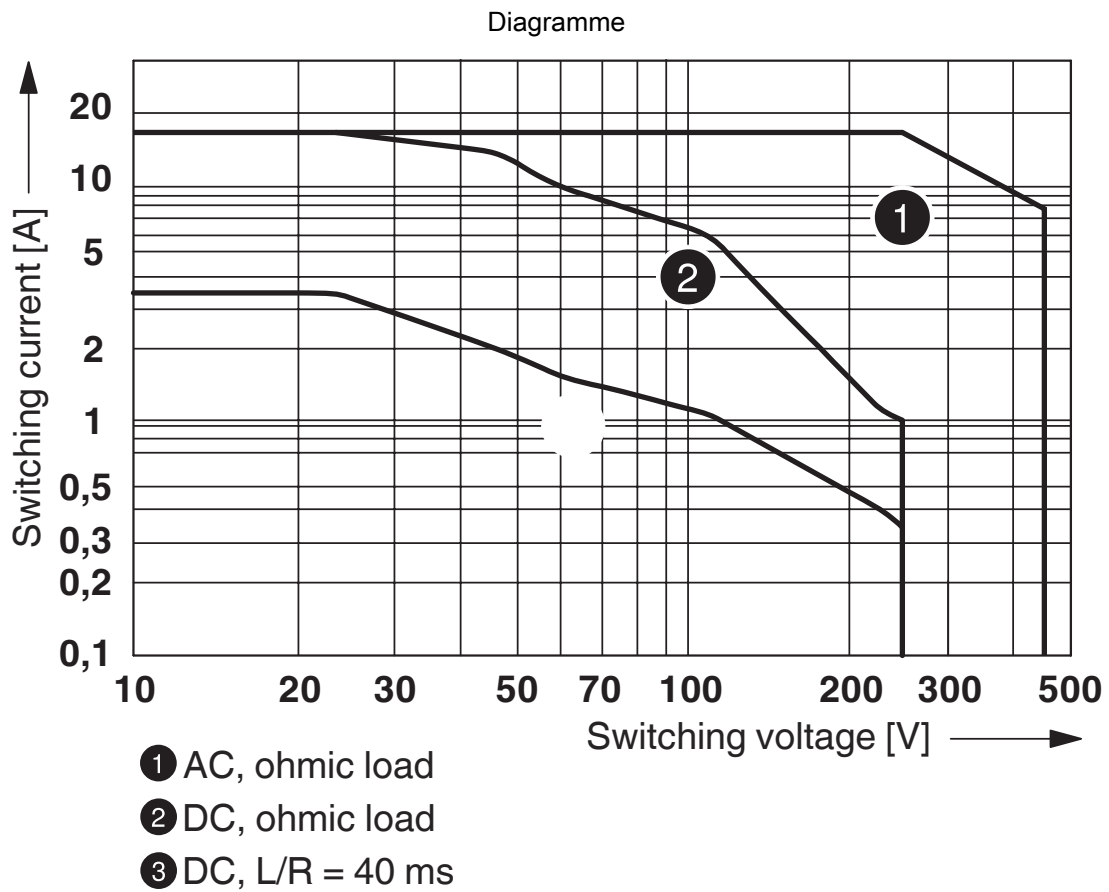
Humidité de l'air admise pour le fonctionnement et le stockage.

Il est impératif de respecter la température ambiante maximum autorisée indiquée dans la fiche technique.

Zone A : éviter tout givrage à des températures ambiantes  $\leq 0$  °C

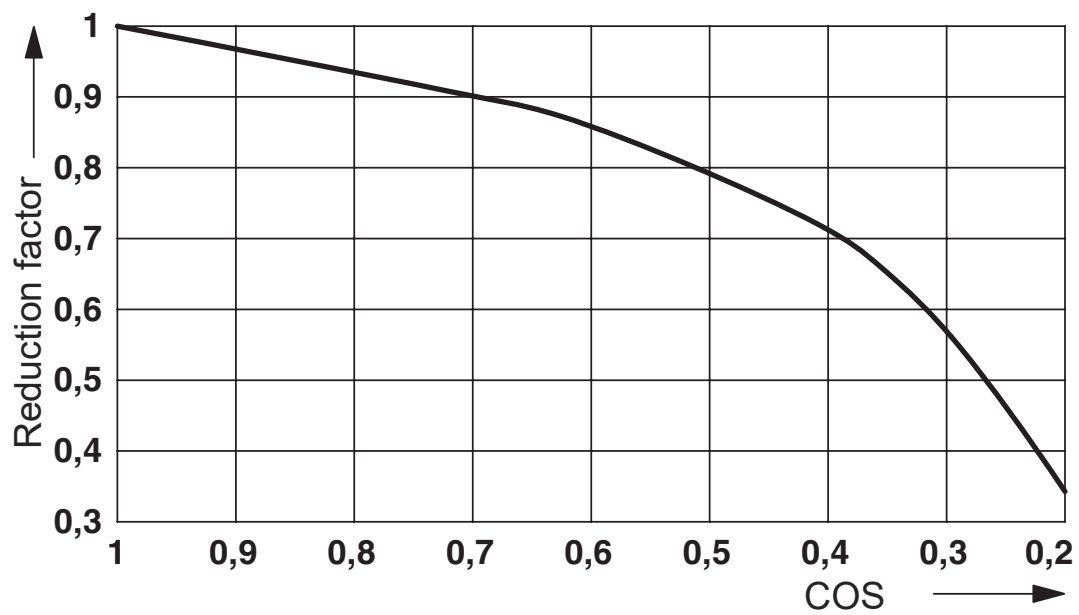
Zone B : éviter la condensation à des températures ambiantes  $> 0$  °C

Sur 30 jours complets, répartis sur toute l'année, une humidité de l'air de 95 % est admise à une température ambiante de  $\leq 25$  °C.



Puissance de coupure

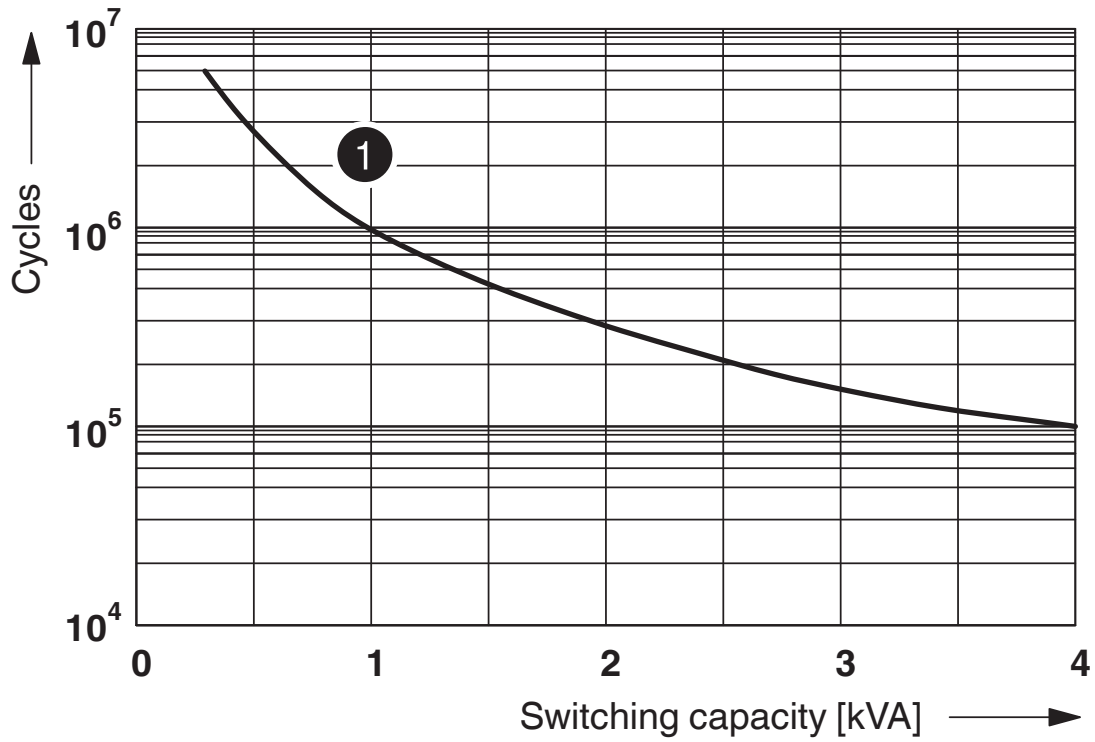
Diagramme



Facteur durée de vie



Diagramme



① 250 V AC, Ohmic load

Durée de vie électrique

2903707

<https://www.phoenixcontact.com/fr/produits/2903707>

## Homologations

 To download certificates, visit the product detail page: <https://www.phoenixcontact.com/fr/produits/2903707>



**CSA**

Identifiant de l'homologation: 256725



**cUL Recognized**

Identifiant de l'homologation: FILE E 172140



**UL Recognized**

Identifiant de l'homologation: FILE E 172140



**EAC**

Identifiant de l'homologation: TR\_TS\_D\_00573\_c

**cULus Recognized**

2903707

<https://www.phoenixcontact.com/fr/produits/2903707>

## Classifications

### ECLASS

ECLASS-11.0	27371601
ECLASS-12.0	27371601
ECLASS-13.0	27371601

### ETIM

ETIM 9.0	EC001437
----------	----------

### UNSPSC

UNSPSC 21.0	39122300
-------------	----------

# REL-PR3- 24AC/3X1 - Relais individuels



2903707

<https://www.phoenixcontact.com/fr/produits/2903707>

## Conformité environnementale

China RoHS	Période d'utilisation conforme : illimitée = EFUP-e Aucune substance dangereuse dépassant les valeurs seuils ;
------------	---

# REL-PR3- 24AC/3X1 - Relais individuels



2903707

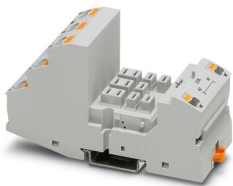
<https://www.phoenixcontact.com/fr/produits/2903707>

## Accessoires nécessaires

### RIF-4-BPT/3X21 - Socle pour relais

2900961

<https://www.phoenixcontact.com/fr/produits/2900961>

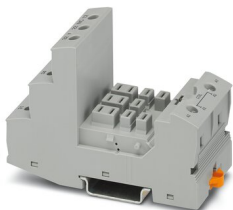


Embase de relais RIF-4..., pour relais de puissance avec 2 ou 3 contacts inverseurs ou 3 contacts NO, raccordement Push-in, enfichabilité pour modules d'entrée/antiparasite, montage sur NS 35/7,5

### RIF-4-BSC/3X21 - Socle pour relais

2900960

<https://www.phoenixcontact.com/fr/produits/2900960>



Embase de relais RIF-4..., pour relais de puissance avec 2 ou 3 contacts inverseurs ou 3 contacts NO, raccordement vissé, enfichabilité pour modules d'entrée/antiparasite, montage sur NS 35/7,5

Phoenix Contact 2023 © - Tous droits réservés  
<https://www.phoenixcontact.com>

PHOENIX CONTACT SAS  
52 Boulevard de Beaubourg Emerainville  
77436 Marne La Vallée Cedex 2 France  
+33 (0) 1 60 17 98 98  
[documentation@phoenixcontact.fr](mailto:documentation@phoenixcontact.fr)