

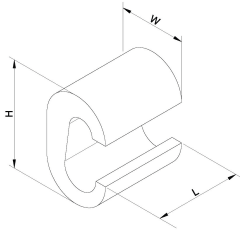
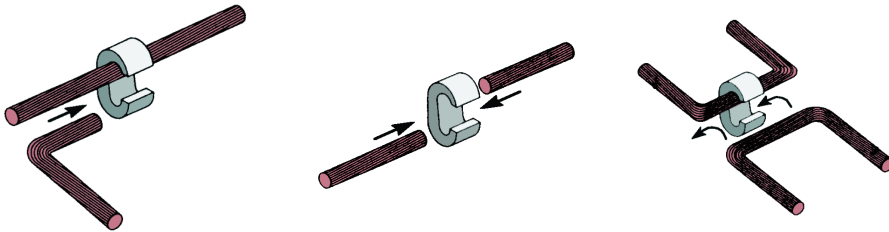
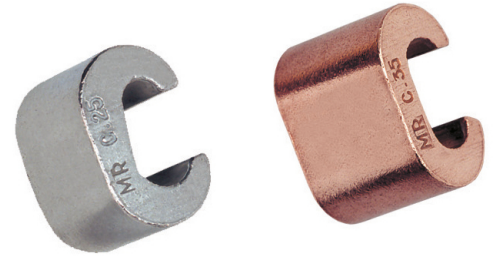
C

Domaine d'application : Industrie

Raccords type "C" pour conducteurs cuivre

Description :
Caractéristiques

- Raccords en cuivre électrolytique en forme de "C" permettant d'effectuer des dérivations sans coupure du câble principal.
- Toutes les références finissant par "E" sont en cuivre étamé



Code article	Réf.	Conditionnement	L	H	B	Capacités (mm²)				Montage	Matrice		
						Mini	Maxi	1	2			3	4
7340370	C185	10	35	54	33	210	370	115	95	185	185	A+B	CC185

