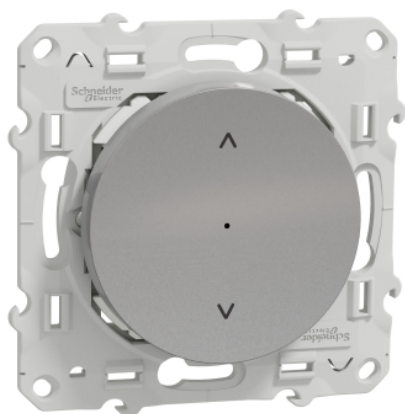


Fiche produit

Caractéristiques

S530567W

Wiser Odace - interrupteur volet-roulant - 4A - zigbee - alu



Principales

Compatibilité de gamme	Wiser HUB
Marque du produit	Schneider Electric
Gamme	Odace
Type de numéro	NH3508
Type de produit ou équipement	Commande de volet connectée

Complémentaires

Application	Actionneur de volet/ store
Présentation du produit	Mécanisme avec support de fixation
Type de technologie	Électronique
Nombre de touches	1
Commande	Bouton-poussoir
Type de charge	Moteur: 500 VA à 230 V CA
[Ue] tension assignée d'emploi	230 V CA 50 Hz
Courant assigné d'emploi	4 A
Facteur de puissance	0,6
Consommation en veille	Max. 0,4 W
Calibre du fusible à associer	10 A
Nuance de la couleur	Aluminium
Finition de la surface	Mat
Traitement de surface	Peint
Nombre de touches de FONCTION	2
Signalisation locale	DEL 1 (vert/rouge)programmable :
Fonction de signalisation	Voyant allumé quand la sortie est actionnée Positionneur Indication de la programmation
Nombre de sorties	1
Type de commande	Commande à distance par bouton poussoir auxiliaire double Contrôle à distance App Wiser programmation de l'appareil Contrôle local commande de stores/volets-roulants
Nom du logiciel	App Wiser: mettre à niveau le firmware App Wiser: régler le temps de mouvement du store App Wiser: définir l'état des LED App Wiser: commutation en semaine App Wiser: fonction astro App Wiser: fonction aléatoire App Wiser: gestion de la position des stores et des lamelles App Wiser: contrôle de la durée
Nombre d'appareils connectés maxi	15 Zigbee: (appareil intelligent)
Type de réseau de communication	Sans fil Zigbee, 2,5 mW (2,4 GHz)

Configuration requise	Wiser Home Touch App Wiser Wiser Home Touch Wiser Home control Bluetooth 4.1 ou supérieur Bluetooth
Auxiliaires connectés	Nombre illimité de boutons-poussoirs doubles, distance : 50 m
Équipement inclus	Manuel utilisateur Plaque de finition
Configuration du câblage	Avec neutre
Raccordement	Borne à vis
Nombre de connecteurs libres	2
Capacité de serrage des bornes	1,5...2,5 mm ² pour rigide câble(s) 1,5...2,5 mm ² pour multibrin torsadé rigide câble(s)
Forme de la tête de vis	Pozidriv N° 1 et combi
Couple de serrage	0,5 N.m
Matériau	Thermoplastique: plaque de finition PC (polycarbonate) GF10 FR: enveloppe Métal: bornes
Support de montage	Mural
Montage de l'appareil	Encastré
Mode de fixation	Par vis
Type d'installation	Installation en intérieur
Type d'emballage	Carton
Température de l'air ambiant en fonctionnement	5...40 °C
Température ambiante de stockage	5...40 °C
Degré de protection IP	IP20 IP21 avec marquage sur parties visibles
Profondeur d'encastrement	29 mm
Profondeur	41 mm
Largeur	71 mm
Hauteur	71 mm
Poids du produit	0,047 kg
Normes	EN 60730-2-7 EN 60669-2-1 EN 301-489-17 EN 300-328
Règlement Européen	2014/35/EU - directive basse tension 2014/30/EU - compatibilité électromagnétique
Certifications du produit	VDE NF SEMKO FIMKO CE EAC NEMKO
Résistance aux agents chimiques	Résistant à l'alcool (70%) Résistant à l'alcool (96%) Résistant à l'acide lactique Résistant à l'ammonium quaternaire dilué Résistant au javellisant dilué Résistant à l'ammoniaque dilué Résistant à l'eau savonneuse Résistant au lave vitre Résistante au peroxyde d'hydrogène 10 volumes Résistant au hexane

Emballage

Type d'emballage 1	PCE
Nb produits dans l'emballage 1	1
Hauteur de l'emballage 1	7,9 cm
Largeur de l'emballage 1	9,7 cm
Longueur de l'emballage 1	9,7 cm
Poids de l'emballage 1	127,0 g
Type d'emballage 2	S02
Nb produits dans l'emballage 2	12
Hauteur de l'emballage 2	15,0 cm

Largeur de l'emballage 2	30,0 cm
Longueur de l'emballage 2	40,0 cm
Poids de l'emballage 2	1,827 kg

Durabilité de l'offre

Statut environnemental de l'offre	Produit Green Premium
Régulation REACH	Déclaration REACH
Sans SVHC REACH	Oui
Directive RoHS UE	Conforme Déclaration RoHS UE
Sans mercure	Oui
Régulation RoHS Chine	Déclaration RoHS Pour La Chine
Information sur les exemptions RoHS	Oui
Profil environnemental	Profil Environnemental Du Produit
Profil de circularité	Informations De Fin De Vie

Garantie contractuelle

Garantie	18 mois
----------	---------