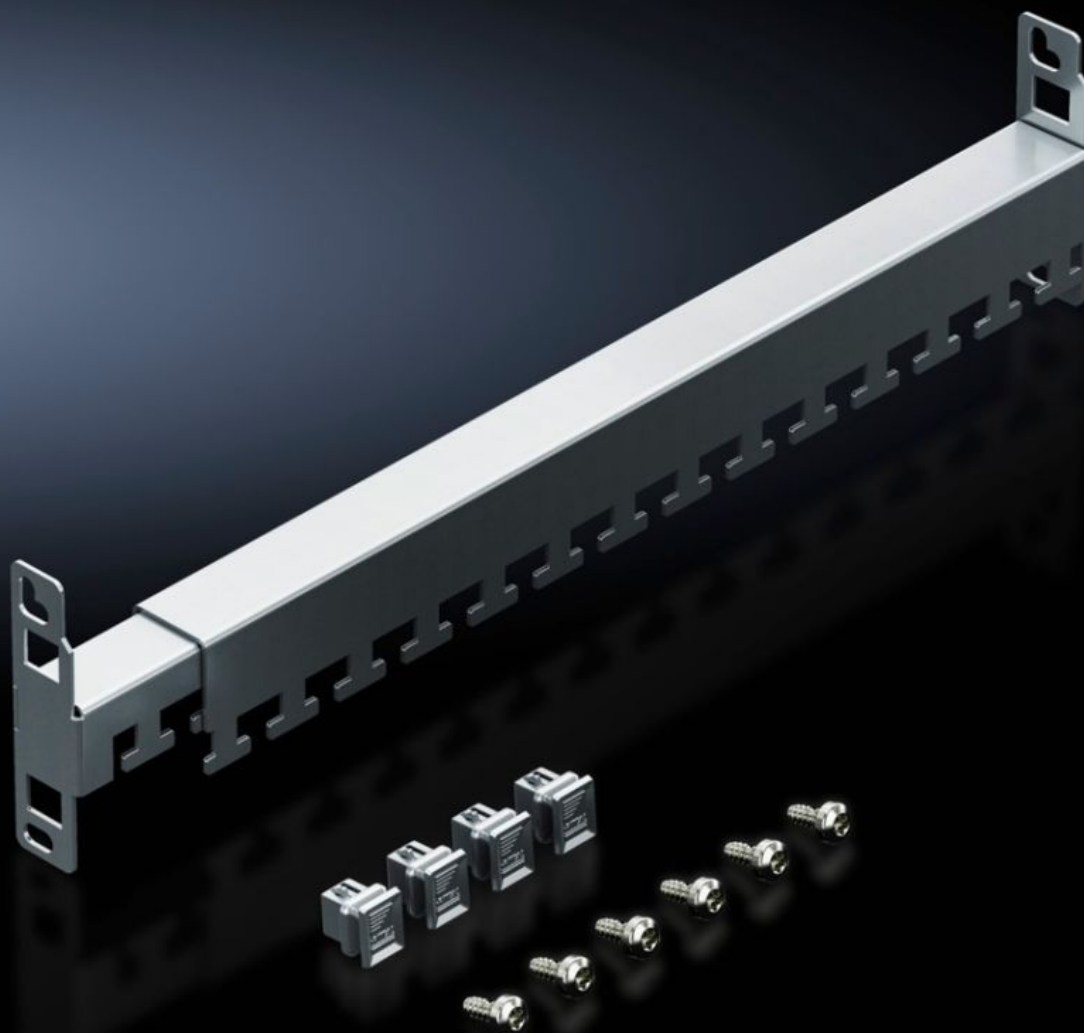


Rittal – The System.

Faster – better – everywhere.



DK 5302.044

**Rail de retenue de câbles, réglable
en profondeur**

État: 28/10/2022 (La source: rittal.com/fr-fr)

ENCLOSURES

POWER DISTRIBUTION

CLIMATE CONTROL

IT INFRASTRUCTURE

SOFTWARE & SERVICES

FRIEDHELM LOH GROUP



DK 5302.044 - Rail de retenue de câbles, réglable en profondeur pour baies VX IT, TE

Pour baies VX IT et TE. Permet une adaptation flexible de votre longueur à l'écartement de fixation donné entre les deux plans de montage 19".

Caractéristiques

Référence	DK 5302.044
Avantages	Ces rails réglables en profondeur permettent une adaptation flexible de votre longueur à l'écartement de fixation donné entre les deux montants 19".
Domaines d'application	<p>Pour le guidage des câbles sur l'ossature de l'armoire et pour la décharge de traction des câbles guidés. Ceux-ci peuvent être fixés sur les rails de retenue des câbles à l'aide de colliers de câblage ou de bandes autoagrippantes.</p> <p>Les rails de retenue des câbles s'accrochent directement à l'arrière des montants 19" ou dans la profondeur de l'armoire entre deux montants. Un vissage supplémentaire bloque l'unité.</p>
Matériau	Tôle d'acier
Finition	Zinguée
Composition de la livraison	Avec accessoires de fixation
Remarque	<p>Mounting dimensions + 170 mm = distance between 482.6 mm (19") levels for VX IT, standard</p> <p>Mounting dimensions + 175 mm = distance between 482.6 mm (19") levels for VX IT, dynamic</p>
Écartement entre les plans 19"	350 - 550 mm
Unité d'emballage	1 p.
Poids/UE	0,687 kg
Taux de cuivre (kg / pièce)	0
Numéro du tarif douanier	73269098
EAN	4028177952690

Caractéristiques

ETIM 7.0	EC000322
----------	----------

ECLASS 8.0	27400604
------------	----------

Approbation

Approbation	GOST
-------------	------