

GPE ...

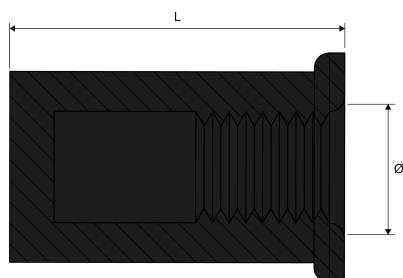
Domaine d'application : BT

Embout de câble

Description :

Embout de câble en élastomère thermo-plastique.

- Excellente tenue aux intempéries.
- Ne nécessite aucun outillage spécifique.
- Colerette de préhension facilitant l'enfilage de l'embout.
- Large gamme de câbles couverte par un seul modèle grâce à l'élasticité du caoutchouc EDPM.
- Ré-utilisation possible.
- Etanchéité totale de l'extrémité du câble.
- Tenue diélectrique 6 kV.



Réf.	Conducteur 1		Dimensions		
	Section Min-Max (mm²)	Nom de conducteur	Longueur L (mm)	Diamètre Ø (mm)	Diamètre Ø1 (mm)
GPE3	10 - 35	Câble	22	6.0	11.0

Ø = Mini / Ø1 = Maxi