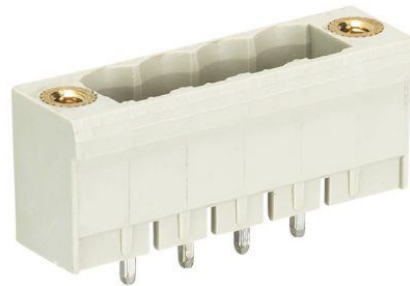


Fiche produit

Article n° 25.338.3653.0

PCB broches en-tête 8113 S / 6 GF OB



Article n°	25.338.3653.0
EAN	4015573317482
Unité de commande	50 Piece(s)

certificats/approbations

Données techniques
général

Espacement modulaire	5 mm
processus de soudure	soudage vague
Répartiteur compact	boîte
Nombre de pôles	6
nombre de niveaux	1
Marquage	Aucun
Fixation	Bride
Sens de branchement du connecteur sur circuit imprimé	90°

Données techniques

Courant nominal	12 A
Catégorie de surtension I	1000 V
Catégorie de surtension II	400 V
Catégorie de surtension III	250 V
Tension nominale d'impulsion	4 kV

Données techniques UL/CSA

Tension UL	300 V
Câblage actuel	15 A
Câblage d'usine actuelle	15 A
Tension CSA	300 V
CSA actuel	15 A

Autre

Type de matériau d'isolation	Thermo-plastique
Couleur	gris
hauteur	12 mm
Longueur	40 mm
profondeur	8,4 mm
matière de base de contact	CuZn
matière surface de contact	Sn

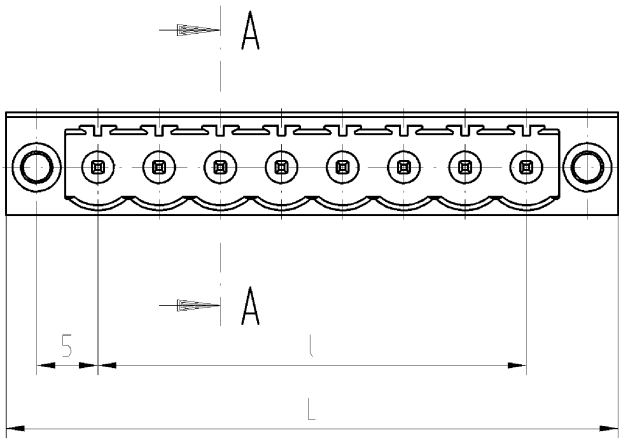
Dessin technique

These dimensions will be especially checked at delivery
Only inspection dimensions

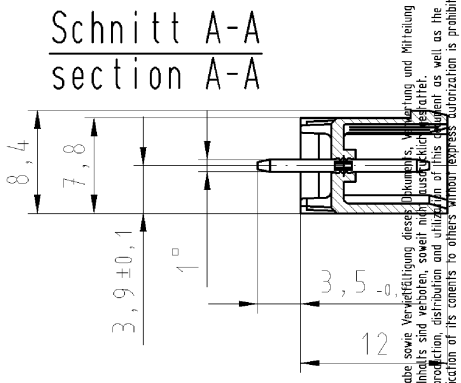
Mit / E gekennzeichnete Maße sind nur für interne Zwecke gültig

Diese Maße werden bei Abnahme besonders geprüft
Ausschließlich Prüfmaße

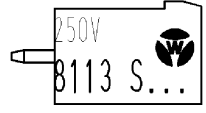
Mit / E gekennzeichnete Maße sind nur für interne Zwecke gültig



**Schnitt A-A
section A-A**



Weitergabe sowie Verfertigung dieses Dokuments, Abrechnung und Mitteilung seines Inhalts sind ohne schriftliche Genehmigung der Wieland AG, als die Kommunikation von Informationen, ist untersagt. The disclosure of this document as well as the communication of its contents to others without express authorization is prohibited.



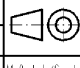
Farbe / colour	.F
grau / grey	.0
schwarz / black	.1
grün / green	.7


Weitere Daten siehe Katalog
further data see catalog

8-polige Ausführung
gezeichnet
drawn version 8 poles

Art.-Nr. part-no.	Pol.-Z. pole	L	l	Typ type
25.338.3253.F	2	20	5	8113 S/ 02 GF OB
25.338.3353.F	3	25	10	8113 S/ 03 GF OB
25.338.3453.F	4	30	15	8113 S/ 04 GF OB
25.338.3553.F	5	35	20	8113 S/ 05 GF OB
25.338.3653.F	6	40	25	8113 S/ 06 GF OB
25.338.3753.F	7	45	30	8113 S/ 07 GF OB
25.338.3853.F	8	50	35	8113 S/ 08 GF OB
25.338.3953.F	9	55	40	8113 S/ 09 GF OB
25.338.4053.F	10	60	45	8113 S/ 10 GF OB
25.338.4153.F	11	65	50	8113 S/ 11 GF OB
25.338.4253.F	12	70	55	8113 S/ 12 GF OB
25.338.4353.F	13	75	60	8113 S/ 13 GF OB
25.338.4453.F	14	80	65	8113 S/ 14 GF OB
25.338.4553.F	15	85	70	8113 S/ 15 GF OB
25.338.4653.F	16	90	75	8113 S/ 16 GF OB
25.338.4753.F	17	95	80	8113 S/ 17 GF OB
25.338.4853.F	18	100	85	8113 S/ 18 GF OB
25.338.4953.F	19	105	90	8113 S/ 19 GF OB
25.338.5053.F	20	110	95	8113 S/ 20 GF OB
25.338.5153.F	21	115	100	8113 S/ 21 GF OB
25.338.5253.F	22	120	105	8113 S/ 22 GF OB

Tolerierung nach DIN 7167/Tolerance system acc. to DIN 7167. (This DIN-standard describes the envelope principle. According to the envelope principle the deviations of form and parallelism are limited by the size tolerances).		ja/yes <input checked="" type="checkbox"/> Stoffverbots- und Deklarationsliste nach UU-TOM-05/03 ist einzuhalten. Conformity with Wieland document UU-TOM-05/03 (list of prohibited / declarable hazardous substances) to be declared!	
Freitoleranz nach General tolerance	CAD - Zeichnung, keine manuellen Änderungen CAD - drawing, no manual modifications allowed	1. Verwendung: First Use:	Blatt: 1 von 1 Sheet: of 1

			Werkstoff/Material	2005	Tag/Date	Name	Zeichnung Nr./Drawing No.	Index
				gezeichnet drawn	08.12.	Schmitt	T 25.338.3253.0 01K	
		2:1		geprüft checked	-	-		
				Normgepr. Stand., check	-	-		

			Vol.	mm	Off./Surf.	mm	Ersatz für/Replacement for: -	
			wieland		Type	Benennung/Title		
Index	Datum / Blatt Date / Sheet	Elektrische Verbindungen		Typ	LP_GEHAEUSESTIFTLISTE			
Änderung/Revision				8113 S/.. GF OB	Rastermass: 5 / pitch 5 PCB header			

1
2
3
QU-PEM-08/91

