

FOC-V14-F1S-EM/SJB - Cadre de montage



1413969

<https://www.phoenixcontact.com/fr/produits/1413969>

Veillez tenir compte du fait que les données affichées dans ce document PDF proviennent de notre catalogue en ligne. Vous trouverez les données complètes dans la documentation utilisateur. Nos conditions générales d'utilisation des téléchargements sont applicables.



Cadre de montage, indice de protection: IP65/IP67, nombre de pôles: 2, 10 Gbit/s, matériau: Métal, type de raccordement: Push-Pull, sortie du câble: droit

Avantages

- Fiabilité élevée grâce à des mesures d'assurance qualité étendues
- Commande en face avant intuitive et disposition claire dans l'armoire électrique grâce à un design Phoenix Contact homogène

Données commerciales

Référence	1413969
Conditionnement	1 Unité(s)
Commande minimum	1 Unité(s)
Remarque	Fabrication à la commande (pas de reprise)
Clé de vente	ABNOBZ
Product key	ABNOBZ
GTIN	4055626082394
Poids par pièce (emballage compris)	2,22 g
Poids par pièce (hors emballage)	2,22 g
Numéro du tarif douanier	85389099
Pays d'origine	BG

Caractéristiques techniques

Remarques

Généralités	Ce produit est conforme à la directive PROFINET Cabling and Interconnection Technology Guideline for PROFINET, Version 2.00, Order No: 2.252, chapitre 8.2 Connectors for Outside Environment (Balanced cabling) et chapitre 13 Application specific Cabling and Interconnection Technology (AIDA)
-------------	--

Propriétés du produit

Type	SC-RJ
Type de produit	Cadre de montage
Nombre de pôles	2
Enfichable	SC-RJ
Sortie du câble	droit

Propriétés d'isolation

Degré de pollution	2
--------------------	---

Propriétés électriques

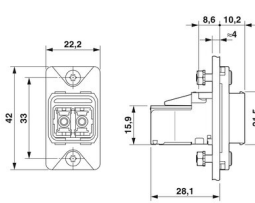
Support de transmission	FO
-------------------------	----

Caractéristiques de raccordement

Technologie de raccordement

Type de raccordement	Push-Pull
----------------------	-----------

Dimensions

Dessin coté	
Largeur	22,2 mm
Hauteur	42 mm

Caractéristiques mécaniques

Diamètre embout	2,50 mm
-----------------	---------

Indications sur les matériaux

Matériau	Métallique
Classe d'inflammabilité selon UL 94	V0
Matériau du joint	NBR
Matériau de surface du boîtier	nickelé
Matériau du boîtier	Métal

1413969

<https://www.phoenixcontact.com/fr/produits/1413969>

Câble/conducteur

Diamètre extérieur du câble	≤ 10 mm (de 5 mm)
Résistance à l'huile	oui
Résistance à la propagation des flammes	oui

Câble fibre optique

Type de fibre	GOF, PCF, POF
---------------	---------------

Conditions environnementales et de durée de vie

Conditions ambiantes

Indice de protection	IP65/IP67
Température ambiante (fonctionnement)	-40 °C ... 85 °C
Température ambiante (stockage/transport)	-40 °C ... 85 °C
Température ambiante (montage)	-5 °C ... 40 °C
Résistance à l'huile	oui

Normes et spécifications

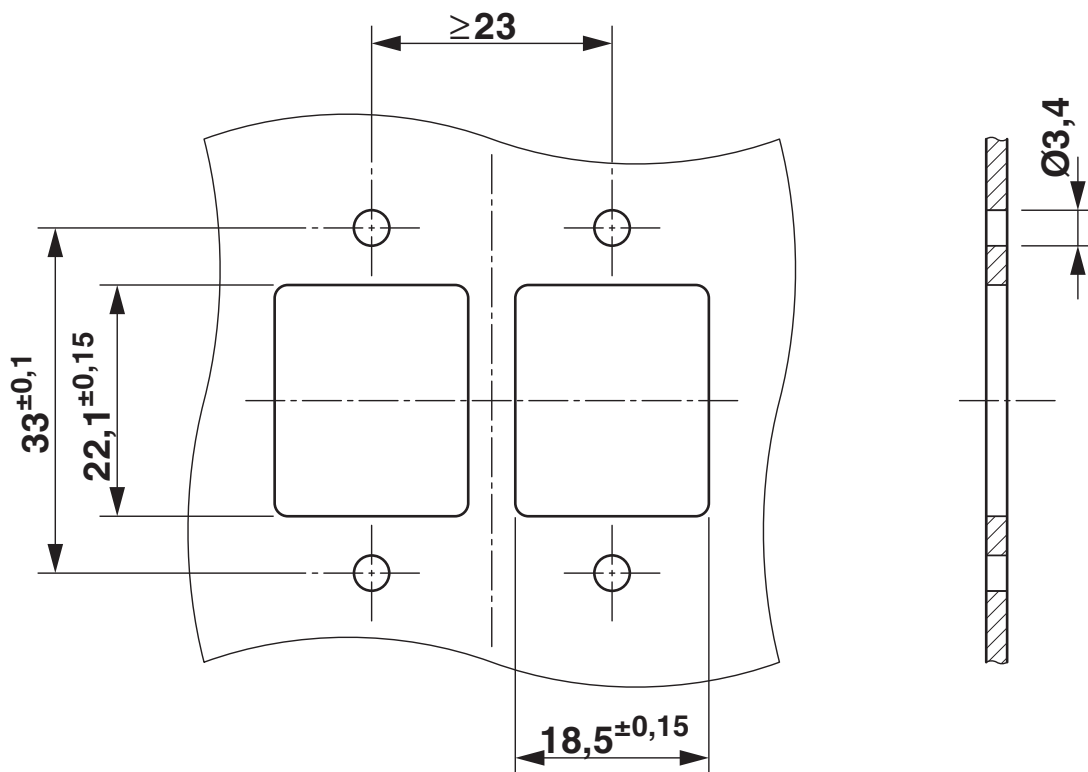
Résistance à la propagation des flammes	oui
Résistance à l'huile	oui

Montage

Type de raccordement	Push-Pull
----------------------	-----------

Dessins

Gabarit perçage / géom. pastille soudage

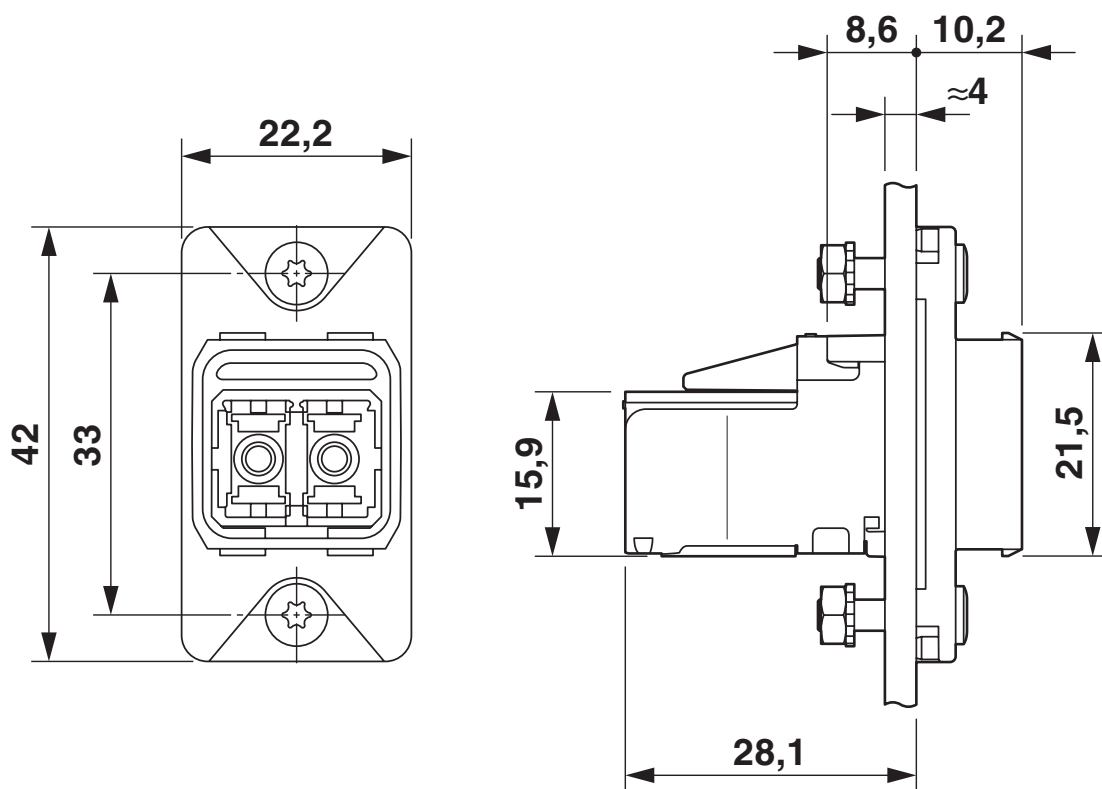


FOC-V14-F1S-EM/SJB - Cadre de montage

1413969

<https://www.phoenixcontact.com/fr/produits/1413969>

Dessin coté




FOC-V14-F1S-EM/SJB - Cadre de montage



1413969

<https://www.phoenixcontact.com/fr/produits/1413969>

Homologations

 To download certificates, visit the product detail page: <https://www.phoenixcontact.com/fr/produits/1413969>



UL Listed

Identifiant de l'homologation: E308814-20180830

1413969

<https://www.phoenixcontact.com/fr/produits/1413969>

Classifications

ECLASS

ECLASS-11.0	27440210
ECLASS-12.0	27440210
ECLASS-13.0	27440210

ETIM

ETIM 8.0	EC002310
----------	----------

UNSPSC

UNSPSC 21.0	39121400
-------------	----------

Conformité environnementale

China RoHS

Période d'utilisation conforme : illimitée = EFUP-e

Aucune substance dangereuse dépassant les valeurs seuils ;

FOC-V14-F1S-EM/SJB - Cadre de montage

1413969

<https://www.phoenixcontact.com/fr/produits/1413969>



Accessoires

CUC-V14-A-SCREW-M3:20 - Cadre de montage

1413987

<https://www.phoenixcontact.com/fr/produits/1413987>

Jeu de vis, M3 pour cadre de montage



FOC-V14-C1ZNI-S/SJFP - Connecteur pour fibres optiques

1407896

<https://www.phoenixcontact.com/fr/produits/1407896>

Connecteur pour fibres optiques, indice de protection: IP65/IP67, nombre de pôles: 2, MM, matériau: Métal, sortie du câble: droit



FOC-V14-F1S-EM/SJB - Cadre de montage

1413969

<https://www.phoenixcontact.com/fr/produits/1413969>



CUC-V14-A1PBK-PC - Cadre de montage

1413970

<https://www.phoenixcontact.com/fr/produits/1413970>

Cadre de montage, indice de protection: IP65/IP67

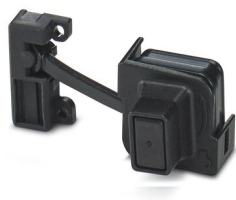


CUC-V14-A1RBK-PC - Cadre de montage

1413985

<https://www.phoenixcontact.com/fr/produits/1413985>

Cadre de montage, indice de protection: IP65



FOC-V14-F1S-EM/SJB - Cadre de montage

1413969

<https://www.phoenixcontact.com/fr/produits/1413969>



CUC-V14-A1ZNI-R45 - Cadre de montage

1413988

<https://www.phoenixcontact.com/fr/produits/1413988>

Adaptateur à 45° pour cadre de montage



CUC-V14-A1ZNI-S180 - Cadre de montage

1413989

<https://www.phoenixcontact.com/fr/produits/1413989>

Entretoise pour cadre de montage



FOC-V14-F1S-EM/SJB - Cadre de montage

1413969

<https://www.phoenixcontact.com/fr/produits/1413969>



CUC-V14-A3ST-SR - Cadre de montage

1413990

<https://www.phoenixcontact.com/fr/produits/1413990>



Cadre de montage, indice de protection: IP65/IP67, matériau: Acier inoxydable

CUC-V14-A1PBK-BA:50 - Cadre de montage

1413979

<https://www.phoenixcontact.com/fr/produits/1413979>



Support pour élément de repérage

FOC-V14-F1S-EM/SJB - Cadre de montage

1413969

<https://www.phoenixcontact.com/fr/produits/1413969>



FOC-V14-C1S-S/SJFP - Connecteurs SC-RJ

1407915

<https://www.phoenixcontact.com/fr/produits/1407915>



Connecteurs SC-RJ, indice de protection: IP65/IP67, nombre de pôles: 2, 100 Mbit/s, matériau: Acier inoxydable, type de raccordement: Push-Pull, sortie du câble: droit

Phoenix Contact 2023 © - Tous droits réservés

<https://www.phoenixcontact.com>

PHOENIX CONTACT SAS

52 Boulevard de Beaubourg Emerainville

77436 Marne La Vallée Cedex 2 France

+33 (0) 1 60 17 98 98

documentation@phoenixcontact.fr