

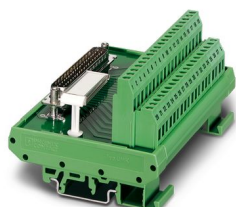
FLKM-D25 SUB/S - Module interface



2281144

<https://www.phoenixcontact.com/fr/produits/2281144>

Veillez tenir compte du fait que les données affichées dans ce document PDF proviennent de notre catalogue en ligne. Vous trouverez les données complètes dans la documentation utilisateur. Nos conditions générales d'utilisation des téléchargements sont applicables.



Module VARIOFACE, connexion vissée, avec connecteur mâle Sub-D, se monte sur profilé NS 35/7,5 ou NS 32, 25 pôles

Données commerciales

Référence	2281144
Conditionnement	5 Unité(s)
Commande minimum	5 Unité(s)
Clé de vente	CK2222
Product key	CK2222
Page catalogue	Page 248 (IF-2007)
GTIN	4017918054595
Poids par pièce (emballage compris)	151 g
Poids par pièce (hors emballage)	151 g
Numéro du tarif douanier	85369010
Pays d'origine	DE

Caractéristiques techniques

Propriétés du produit

Type de produit	Module de transmission
Gamme de produits	VARIOFACE

Propriétés d'isolation

Isolant	Isolation fonctionnelle
---------	-------------------------

Propriétés d'isolation: Distances dans l'air et lignes de fuite

Isolant	Isolation fonctionnelle
Catégorie de surtension	II
Degré de pollution	2

Propriétés électriques

Tension de service (AC)	≤ 30 V AC
Tension de service (DC)	≤ 60 V DC
Courant (par branche)	≤ 2,5 A
Courant (Courant total)	≤ 62,5 A

Distances dans l'air et lignes de fuite

Tension d'isolement assignée	125 V
Tension de tenue aux chocs assignée	1,2 kV (1,2 / 50 μs)

Caractéristiques de raccordement

Raccordement 1 (niveau de commande)

Connexion selon la norme	CEI 60807-2
Type de raccordement	Connecteur mâle D-SUB
Filetage vis	UNC 4-40
Nombre de connexions	1
Nombre de pôles	25
Cycles d'enfichage	> 500
Pas	2,77 mm

Raccordement 2 (niveau terrain)

Type de raccordement	Raccordement vissé
Longueur à dénuder	8 mm
Filetage vis	M3
Nombre de pôles	26
Section de conducteur rigide	0,2 mm ² ... 4 mm ²
Section de conducteur souple	0,2 mm ² ... 2,5 mm ²
Section conduct. AWG	24 ... 12

Signalisation

Présence d'un affichage d'état	Non
--------------------------------	-----

FLKM-D25 SUB/S - Module interface



2281144

<https://www.phoenixcontact.com/fr/produits/2281144>

Dimensions

Dimensions de l'article

Largeur	78,75 mm
Hauteur	77 mm
Profondeur	57,47 mm

Indications sur les matériaux

Type d'isolant boîtier	Polyamide 6 vert
------------------------	------------------

Conditions environnementales et de durée de vie

Conditions ambiantes

Indice de protection (Module)	IP20
Indice de protection (Emplacement de montage)	≥ IP54
Température ambiante (fonctionnement)	-20 °C ... 50 °C
Température ambiante (stockage/transport)	-20 °C ... 70 °C
Altitude	≤ 2000 m

Homologations

UKCA

Certificat	Conformité UKCA
------------	-----------------

Normes et spécifications

Distances dans l'air et lignes de fuite

Normes/Prescriptions	EN IEC 60664-1
----------------------	----------------

Montage

Type de montage	Montage sur profilé
Emplacement pour le montage	indifférent

Remarques

Généralités	Pour une utilisation conforme, il convient de respecter les prescriptions de la directive d'installation (voir Téléchargements). En cas d'application ou d'utilisation avec des produits d'autres fabricants, il faut en outre respecter les prescriptions, les consignes de sécurité et avertissements du fabricant tiers concerné.
-------------	--

FLKM-D25 SUB/S - Module interface

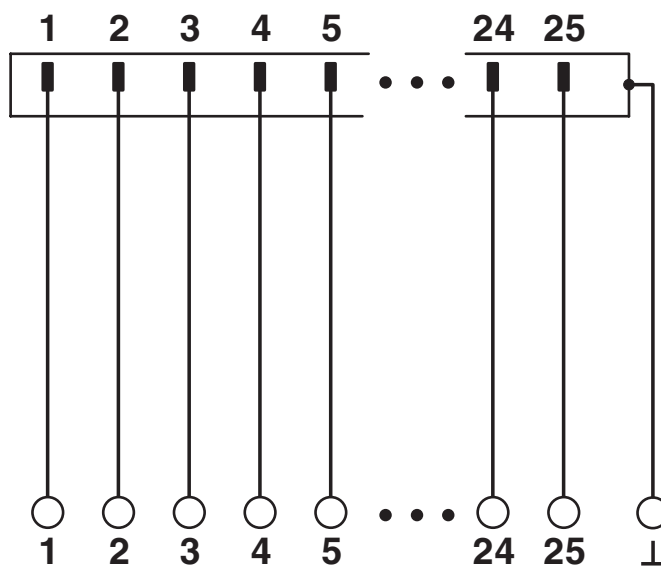
2281144

<https://www.phoenixcontact.com/fr/produits/2281144>



Dessins

Schéma de connexion



FLKM-D25 SUB/S - Module interface





2281144

<https://www.phoenixcontact.com/fr/produits/2281144>

Homologations

To download certificates, visit the product detail page: <https://www.phoenixcontact.com/fr/produits/2281144>

 cUL Recognized Identifiant de l'homologation: FILE E 118976				
	Tension nominale U_N	Intensité nominale I_N	Section AWG	Section mm^2
Câblage sur le terrain	125 V	2,5 A	30 - 12	-

 UL Recognized Identifiant de l'homologation: FILE E 118976				
	Tension nominale U_N	Intensité nominale I_N	Section AWG	Section mm^2
Câblage sur le terrain	125 V	2,5 A	30 - 12	-

cULus Recognized

FLKM-D25 SUB/S - Module interface



2281144

<https://www.phoenixcontact.com/fr/produits/2281144>

Classifications

ECLASS

ECLASS-11.0	27141152
ECLASS-12.0	27141152
ECLASS-13.0	27141152

ETIM

ETIM 8.0	EC002780
----------	----------

UNSPSC

UNSPSC 21.0	39121400
-------------	----------

FLKM-D25 SUB/S - Module interface



2281144

<https://www.phoenixcontact.com/fr/produits/2281144>

Conformité environnementale

China RoHS

Période d'utilisation conforme : illimitée = EFUP-e

Aucune substance dangereuse dépassant les valeurs seuils ;

FLKM-D25 SUB/S - Module interface

2281144

<https://www.phoenixcontact.com/fr/produits/2281144>

Accessoires

CABLE D-SUB-S/.../.../... - Câble

2302340

<https://www.phoenixcontact.com/fr/produits/2302340>



Câble rond blindé pré-équipé d'un connecteur femelle et mâle D-SUB (à 9, 15, 25, 37 ou 50 pôles), longueur de câble : variable

CABLE D-SUB-B-B-S/.../.../... - Câble

2302421

<https://www.phoenixcontact.com/fr/produits/2302421>



Câble rond blindé pré-équipé de deux connecteurs femelles D-SUB (à 9, 15, 25, 37 ou 50 pôles), longueur de câble : variable

FLKM-D25 SUB/S - Module interface

2281144

<https://www.phoenixcontact.com/fr/produits/2281144>

CABLE-D25SUB/B/S/ 50/KONFEK/S - Câble

2302120

<https://www.phoenixcontact.com/fr/produits/2302120>



Câble rond blindé préconfectionné; raccordement 1 : Connecteur femelle D-SUB (1x 25-pôles); raccordement 2 : Connecteur mâle D-SUB (1x 25-pôles); longueur de câble: 0,5 m

CABLE-D25SUB/B/S/100/KONFEK/S - Câble

2302133

<https://www.phoenixcontact.com/fr/produits/2302133>



Câble rond blindé préconfectionné; raccordement 1 : Connecteur femelle D-SUB (1x 25-pôles); raccordement 2 : Connecteur mâle D-SUB (1x 25-pôles); longueur de câble: 1 m

FLKM-D25 SUB/S - Module interface

2281144

<https://www.phoenixcontact.com/fr/produits/2281144>

CABLE-D25SUB/B/S/150/KONFEK/S - Câble

2302146

<https://www.phoenixcontact.com/fr/produits/2302146>



Câble rond blindé préconfectionné; raccordement 1 : Connecteur femelle D-SUB (1x 25-pôles); raccordement 2 : Connecteur mâle D-SUB (1x 25-pôles); longueur de câble: 1,5 m

CABLE-D25SUB/B/S/200/KONFEK/S - Câble

2302159

<https://www.phoenixcontact.com/fr/produits/2302159>



Câble rond blindé préconfectionné; raccordement 1 : Connecteur femelle D-SUB (1x 25-pôles); raccordement 2 : Connecteur mâle D-SUB (1x 25-pôles); longueur de câble: 2 m

FLKM-D25 SUB/S - Module interface

2281144

<https://www.phoenixcontact.com/fr/produits/2281144>

CABLE-D25SUB/B/S/300/KONFEK/S - Câble

2302162

<https://www.phoenixcontact.com/fr/produits/2302162>



Câble rond blindé préconfectionné; raccordement 1 : Connecteur femelle D-SUB (1x 25-pôles); raccordement 2 : Connecteur mâle D-SUB (1x 25-pôles); longueur de câble: 3 m

CABLE-D25SUB/B/S/400/KONFEK/S - Câble

2302175

<https://www.phoenixcontact.com/fr/produits/2302175>



Câble rond blindé préconfectionné; raccordement 1 : Connecteur femelle D-SUB (1x 25-pôles); raccordement 2 : Connecteur mâle D-SUB (1x 25-pôles); longueur de câble: 4 m

FLKM-D25 SUB/S - Module interface

2281144

<https://www.phoenixcontact.com/fr/produits/2281144>

CABLE-D25SUB/B/S/600/KONFEK/S - Câble

2302188

<https://www.phoenixcontact.com/fr/produits/2302188>



Câble rond blindé préconfectionné; raccordement 1 : Connecteur femelle D-SUB (1x 25-pôles); raccordement 2 : Connecteur mâle D-SUB (1x 25-pôles); longueur de câble: 6 m

CABLE-D25SUB/B/S/HF/S/ 1,0M - Câble

1066665

<https://www.phoenixcontact.com/fr/produits/1066665>



Câble rond prééquipé, blindé, exempt d'halogène; raccordement 1 : Connecteur femelle D-SUB (1x 25-pôles); raccordement 2 : Connecteur mâle D-SUB (1x 25-pôles); longueur de câble: 1 m

FLKM-D25 SUB/S - Module interface

2281144

<https://www.phoenixcontact.com/fr/produits/2281144>

CABLE-D25SUB/B/S/HF/S/ 2,0M - Câble

1066666

<https://www.phoenixcontact.com/fr/produits/1066666>



Câble rond prééquipé, blindé, exempt d'halogène; raccordement 1 : Connecteur femelle D-SUB (1x 25-pôles); raccordement 2 : Connecteur mâle D-SUB (1x 25-pôles); longueur de câble: 2 m

CABLE-D25SUB/B/S/HF/S/ 3,0M - Câble

1066667

<https://www.phoenixcontact.com/fr/produits/1066667>



Câble rond prééquipé, blindé, exempt d'halogène; raccordement 1 : Connecteur femelle D-SUB (1x 25-pôles); raccordement 2 : Connecteur mâle D-SUB (1x 25-pôles); longueur de câble: 3 m

FLKM-D25 SUB/S - Module interface

2281144

<https://www.phoenixcontact.com/fr/produits/2281144>

CABLE-D25SUB-B-S-HF-S/... - Câble

1075559

<https://www.phoenixcontact.com/fr/produits/1075559>



Câble rond prééquipé, blindé, exempt d'halogène; raccordement 1 : Connecteur femelle D-SUB (1x 25-pôles); raccordement 2 : Connecteur mâle D-SUB (1x 25-pôles); longueur de câble: variable

CABLE-D-25SUB/F/OE/0,25/S/0,5M - Câble

2926153

<https://www.phoenixcontact.com/fr/produits/2926153>



Câble rond blindé préconfectionné; raccordement 1 : Fils individuels (25-pôles) (Les fils sont repérés et équipés d'embouts. La tresse de blindage sort d'une extrémité de câble distincte.); raccordement 2 : Connecteur femelle D-SUB (1x 25-pôles); longueur de câble: 0,5 m

FLKM-D25 SUB/S - Module interface

2281144

<https://www.phoenixcontact.com/fr/produits/2281144>

CABLE-D-25SUB/F/OE/0,25/S/1,0M - Câble

2926166

<https://www.phoenixcontact.com/fr/produits/2926166>



Câble rond blindé préconfectionné; raccordement 1 : Fils individuels (25-pôles) (Les fils sont repérés et équipés d'embouts. La tresse de blindage sort d'une extrémité de câble distincte.); raccordement 2 : Connecteur femelle D-SUB (1x 25-pôles); longueur de câble: 1 m

CABLE-D-25SUB/F/OE/0,25/S/1,5M - Câble

2926179

<https://www.phoenixcontact.com/fr/produits/2926179>



Câble rond blindé préconfectionné; raccordement 1 : Fils individuels (25-pôles) (Les fils sont repérés et équipés d'embouts. La tresse de blindage sort d'une extrémité de câble distincte.); raccordement 2 : Connecteur femelle D-SUB (1x 25-pôles); longueur de câble: 1,5 m

FLKM-D25 SUB/S - Module interface

2281144

<https://www.phoenixcontact.com/fr/produits/2281144>

CABLE-D-25SUB/F/OE/0,25/S/2,0M - Câble

2926182

<https://www.phoenixcontact.com/fr/produits/2926182>



Câble rond blindé préconfectionné; raccordement 1 : Fils individuels (25-pôles) (Les fils sont repérés et équipés d'embouts. La tresse de blindage sort d'une extrémité de câble distincte.); raccordement 2 : Connecteur femelle D-SUB (1x 25-pôles); longueur de câble: 2 m

CABLE-D-25SUB/F/OE/0,25/S/3,0M - Câble

2926195

<https://www.phoenixcontact.com/fr/produits/2926195>



Câble rond blindé préconfectionné; raccordement 1 : Fils individuels (25-pôles) (Les fils sont repérés et équipés d'embouts. La tresse de blindage sort d'une extrémité de câble distincte.); raccordement 2 : Connecteur femelle D-SUB (1x 25-pôles); longueur de câble: 3 m

FLKM-D25 SUB/S - Module interface

2281144

<https://www.phoenixcontact.com/fr/produits/2281144>

CABLE-D-25SUB/F/OE/0,25/S/4,0M - Câble

2926205

<https://www.phoenixcontact.com/fr/produits/2926205>



Câble rond blindé préconfectionné; raccordement 1 : Fils individuels (25-pôles) (Les fils sont repérés et équipés d'embouts. La tresse de blindage sort d'une extrémité de câble distincte.); raccordement 2 : Connecteur femelle D-SUB (1x 25-pôles); longueur de câble: 4 m

CABLE-D-25SUB/F/OE/0,25/S/6,0M - Câble

2926218

<https://www.phoenixcontact.com/fr/produits/2926218>



Câble rond blindé préconfectionné; raccordement 1 : Fils individuels (25-pôles) (Les fils sont repérés et équipés d'embouts. La tresse de blindage sort d'une extrémité de câble distincte.); raccordement 2 : Connecteur femelle D-SUB (1x 25-pôles); longueur de câble: 6 m

FLKM-D25 SUB/S - Module interface

2281144

<https://www.phoenixcontact.com/fr/produits/2281144>

CABLE-D-25SUB/F/OE/0,25/S/10M - Câble

2906214

<https://www.phoenixcontact.com/fr/produits/2906214>



Câble rond blindé préconfectionné; raccordement 1 : Fils individuels (25-pôles) (Les fils sont repérés et équipés d'embouts. La tresse de blindage sort d'une extrémité de câble distincte.); raccordement 2 : Connecteur femelle D-SUB (1x 25-pôles); longueur de câble: 10 m

CABLE-D-25SUB/F/OE/0,25/S/15M - Câble

2906215

<https://www.phoenixcontact.com/fr/produits/2906215>



Câble rond blindé préconfectionné; raccordement 1 : Fils individuels (25-pôles) (Les fils sont repérés et équipés d'embouts. La tresse de blindage sort d'une extrémité de câble distincte.); raccordement 2 : Connecteur femelle D-SUB (1x 25-pôles); longueur de câble: 15 m

FLKM-D25 SUB/S - Module interface



2281144

<https://www.phoenixcontact.com/fr/produits/2281144>

CABLE-D-25SUB/F/OE/0,25/S/20M - Câble

2906216

<https://www.phoenixcontact.com/fr/produits/2906216>



Câble rond blindé préconfectionné; raccordement 1 : Fils individuels (25-pôles) (Les fils sont repérés et équipés d'embouts. La tresse de blindage sort d'une extrémité de câble distincte.); raccordement 2 : Connecteur femelle D-SUB (1x 25-pôles); longueur de câble: 20 m

CABLE-D-25SUB-F-OE-0,25-S/... - Câble

2900906

<https://www.phoenixcontact.com/fr/produits/2900906>



Câble rond blindé préconfectionné; raccordement 1 : Fils individuels (25-pôles) (Les fils sont repérés et équipés d'embouts. La tresse de blindage sort d'une extrémité de câble distincte.); raccordement 2 : Connecteur femelle D-SUB (1x 25-pôles); longueur de câble: variable

Phoenix Contact 2024 © - Tous droits réservés
<https://www.phoenixcontact.com>

PHOENIX CONTACT SAS
52 Boulevard de Beaubourg Emerainville
77436 Marne La Vallée Cedex 2 France
+33 (0) 1 60 17 98 98
documentation@phoenixcontact.fr