

Description du produit

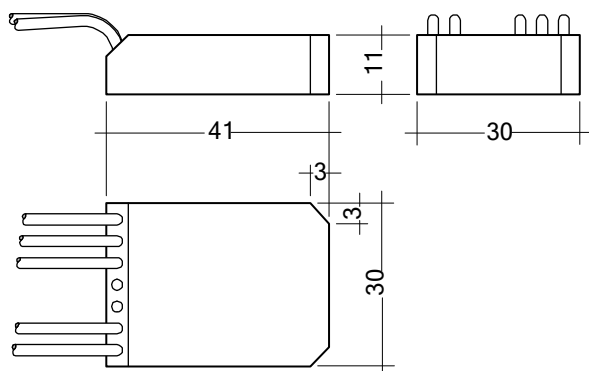
- _ Commande d'une protection standard
- _ 5 ans de garantie (voir les conditions sous <https://www.tridonic.com/conditions-de-garantie-du-fabricant>)



Site web

<http://www.zumtobel.com/24034702>





Données de commande

Type	Référence	Emballage carton	Poids par pièce
DALI-RM	24034702	1 pièce/pièces	0,087 kg

Caractéristiques techniques

Température ambiante ta	0 ... +50 °C
Degré de protection	IP20
Garantie (voir les conditions sous www.tridonic.com)	5 Année(s)
Dimensions L x l x H	41 x 30 x 11 mm

Certifications



Caractéristiques techniques spécifiques

Type	Entrées			Sortie relais			
	Entrée de commande DALI	Courant consommé	Nombre d'adresses DALI	Tension max. de commutation CA	Tension max. de commutation CC	Type de contact	Charge minimale sur les contacts
DALI-RM	1	12 mA de DALI	1	250 V	35 V	1 inverseur	1,2 W