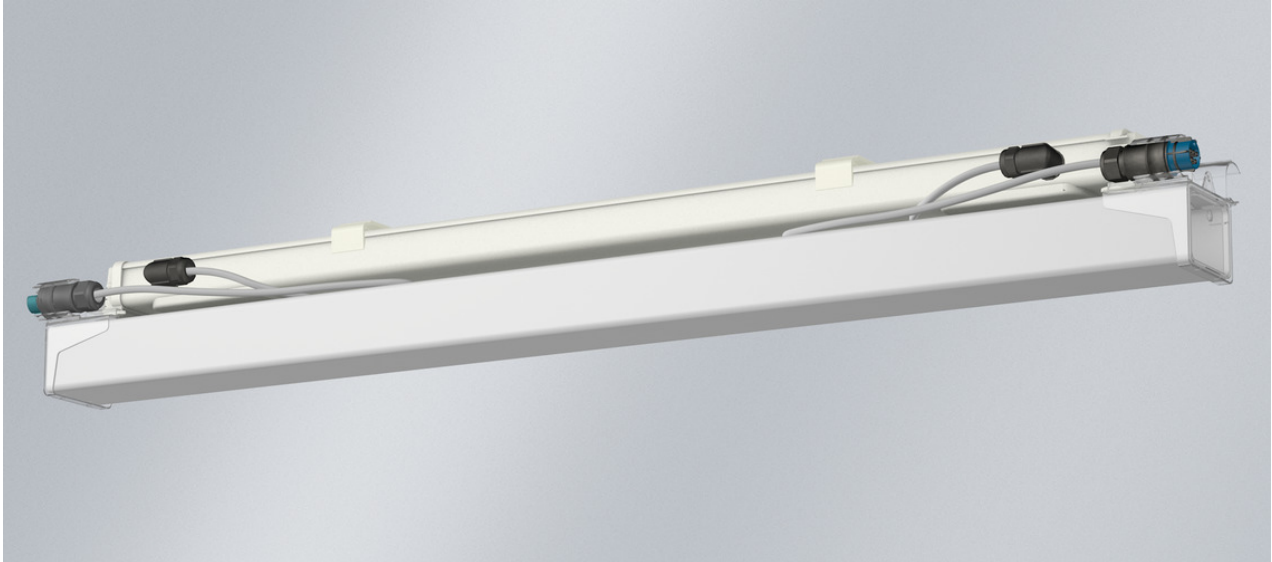
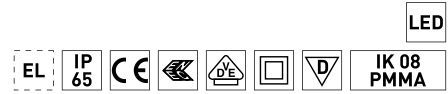


# NIGHTLINE m1500

7320 lm, 42 W, Cache de lampe, PMMA Transopal® (résistant aux chocs), Diffus, Module luminaire m1500 pour profilé système.

Code article: 788 680 34 24 - E - MC7



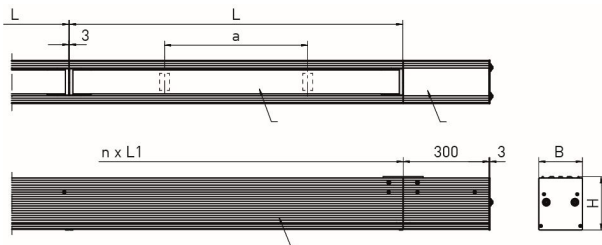
L'illustration peut différer

XARA® optional

LA JUSTE LUMIÈRE POUR CIBLE

Diffus

## DIMENSIONS



<b>L</b>	1443 mm
<b>L1</b>	4338 mm
<b>B</b>	136 mm
<b>H</b>	136 mm
<b>a</b>	780 mm
<b>Poids maxi</b>	3,2 kg

## DESCRIPTION

Système de chemin lumineux LED en profilé d'aluminium extrudé. Éclairage homogène avec continuité optique. Notamment pour l'éclairage de stations de métro ou réseaux ferroviaires express régionaux, parkings souterrains. Profilé en aluminium extrudé résistant aux intempéries et au vieillissement. Élément d'éclairage en matière synthétique renforcée à la fibre de verre. Utilisable à l'intérieur comme à l'extérieur, conformément à l'indice de protection IP 65. Lampe et appareillage sont séparés thermiquement. Joint en caoutchouc synthétique siliconé, le plus court possible pour éviter la déformation et garantir l'étanchéité dans le temps. Vitre de fermeture en PMMA Transopal® (résistant aux chocs) ou PC Tropol® (incassable) avec réflecteur aluminium intégré (MIRO-SILVER®). Élément d'éclairage prêt à être monté et raccordé. Driver intégré 230 V CA/CC. Filtre de protection contre les surtensions 2 kV. Montage en ligne continue du profilé en aluminium sur module plafonnier.

Module luminaire m1500 pour profilé système.

État 07.11.2023 (ext.) • Sous réserve de modifications techniques • L'efficacité des modules et drivers LED augmente continuellement • Veuillez relever les flux lumineux et puissances systèmes actuels sur notre site internet.

# NIGHTLINE m1500

7320 lm, 42 W, Cache de lampe, PMMA Transopal® (résistant aux chocs), Diffus, Module luminaire m1500 pour profilé système.

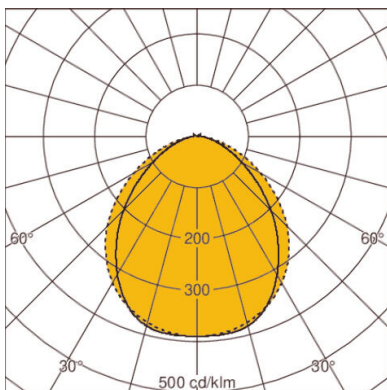
**Code article:** 788 680 34 24 - E - MC7

## CARACTÉRISTIQUES

<b>Version</b>	m1500	<b>Réglable</b>	Non réglable
<b>Lampe</b>	LED	<b>max. Puissance système</b>	42 W
<b>Durée de vie de la lampe</b>	L80 B10 > 60.000 h à +40°C	<b>Température de couleur</b>	blanc, 840/4000 K, Ra > 80
<b>Température ambiante habituelle</b>	-25°C jusqu'à +40°C	<b>Cohérence des couleurs (ellipse de McAdam)</b>	SDCM3
<b>Nombre de lampe</b>	1 lampe(s)	<b>Flux lumineux de la lampe</b>	7320 lm
<b>Matériau du corps de l'appareil</b>	matière synthétique	<b>Efficacité lumineuse</b>	170 lm/W
	Oui	<b>Classe de protection</b>	II
<b>Couleur / Corps</b>	blanc	<b>Indice de protection (IP)</b>	IP65
<b>Fermeture</b>	Cache de lampe	<b>Appareillage</b>	appareil de service LED commandé par courant, non gradable, 230 V - 240 VAC/DC, 0/ 50/ 60 Hz
<b>Matériau / Fermeture</b>	PMMA Transopal® (résistant aux chocs)		
<b>Répartition lumineux</b>	Diffus	<b>Valeur UGR (4H8H)*</b>	23
<b>Garantie fabricant</b>	5 années	<b>Câblage traversant</b>	5 x 2,5 mm <sup>2</sup> (7 x 2,5 mm <sup>2</sup> si DALI)
<b>ENEC / VDE</b>	Oui / Oui	<b>Résistance aux chocs</b>	IK08
<b>EL (Emergency Lighting)</b>	En option	<b>Type de montage</b>	Montage en ligne continue
<b>Nombre de pôles</b>	5 conducteur (DALI 7 conducteur)	<b>Sans halogène</b>	Oui
<b>Marquage des pôles</b>	L2, L3, N, E, L1, D1, D2 si DALI	<b>Protection contre les surtensions transitoires</b>	2 kV
		<b>Interchangeabilité du driver électronique</b>	Appareil d'alimentation remplaçable par un professionnel
		<b>Remplaçabilité de l'unité lumineuse</b>	Insert LED remplaçable par un professionnel

\* l'UGR mentionnée ci-dessus est basée sur un exemple de calcul. La valeur effective ne peut être déterminée qu'au moyen d'une étude d'éclairage.

## DIAGRAMME



LOR: 97,0%