

FBSK 10-7,5 - Pont enfichable



1928385

<https://www.phoenixcontact.com/fr/produits/1928385>

Veillez tenir compte du fait que les données affichées dans ce document PDF proviennent de notre catalogue en ligne. Vous trouverez les données complètes dans la documentation utilisateur. Nos conditions générales d'utilisation des téléchargements sont applicables.



Pont entièrement isolé, pas de 7,5 mm, 10 pôles

Données commerciales

Référence	1928385
Conditionnement	50 Unité(s)
Commande minimum	50 Unité(s)
Remarque	Fabrication à la commande (pas de reprise)
Clé de vente	AARZFD
Product key	AARZFD
Page catalogue	Page 830 (C-1-2013)
GTIN	4017918606619
Poids par pièce (emballage compris)	10,06 g
Poids par pièce (hors emballage)	10,06 g
Numéro du tarif douanier	85389099
Pays d'origine	PL

Caractéristiques techniques

Propriétés du produit

Ligne de produits	COMBICON Terminals Special
Type de produit	Pont
Gamme de produits	FBSK
Nombre de pôles	10
Pas	7,5 mm
Nombre de connexions	10
Nombre de rangées	1
Nombre de potentiels	10

Propriétés électriques

Degré de pollution	3
--------------------	---

Dimensions

Pas	7,5 mm
-----	--------

Indications sur les matériaux

Indication de matériau - contact

Remarque	Conforme à WEEE/RoHS, exempt de trichite suivant la norme CEI 60068-2-82/JEDEC JESD 201
Matériau de contact	Alliage de Cu

Indication de matériau - boîtier

Coloris (Boîtiers)	rouge (3001)
Matériau isolant	PA
Groupe d'isolant	I
IRC selon CEI 60112	600
Classe d'inflammabilité selon UL 94	V0
Indice d'inflammabilité au fil incandescent GWFI selon EN 60695-2-12	850
Température d'ignition au fil incandescent GWIT selon EN 60695-2-13	775
Température des essais de pression à bille selon la norme EN 60695-10-2	125 °C

Connecteur

Raccordement 1

Matériau isolant	PA
IRC selon CEI 60112	600

FBSK 10-7,5 - Pont enfichable



1928385

<https://www.phoenixcontact.com/fr/produits/1928385>

Classifications

ECLASS

ECLASS-11.0	27460406
ECLASS-12.0	27460406
ECLASS-13.0	27460406

ETIM

ETIM 9.0	EC002943
----------	----------

UNSPSC

UNSPSC 21.0	39121400
-------------	----------

FBSK 10-7,5 - Pont enfichable

1928385

<https://www.phoenixcontact.com/fr/produits/1928385>



Conformité environnementale

China RoHS

Période d'utilisation conforme : illimitée = EFUP-e

Aucune substance dangereuse dépassant les valeurs seuils ;

FBSK 10-7,5 - Pont enfichable

1928385

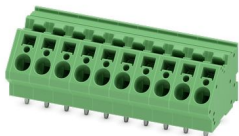
<https://www.phoenixcontact.com/fr/produits/1928385>

Accessoires

ZFKDSA 4-7,5-10 - Bloc de jonction C.I.

1805504

<https://www.phoenixcontact.com/fr/produits/1805504>

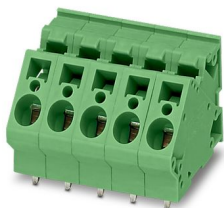


Bloc de jonction C.I., intensité nominale: 32 A, tension de référence (III/2): 630 V, section nominale: 4 mm², nombre de potentiels: 10, nombre de rangées: 1, nombre de pôles par rangée: 10, gamme d'articles: ZFKDS(A) 4, pas: 7,5 mm, type de raccordement: Raccordement à ressort, montage: Soudage à la vague, sens d'enfichage conducteur/circuit imprimé: 45 °, coloris: vert, Disposition des broches: Brochage linéaire, Longueur de broche [P]: 3,5 mm, nombre de picots par potentiel: 2, type de conditionnement: emballé dans un carton

ZFKDSA 4-7,5-12 - Bloc de jonction C.I.

1714740

<https://www.phoenixcontact.com/fr/produits/1714740>



Bloc de jonction C.I., intensité nominale: 32 A, tension de référence (III/2): 630 V, section nominale: 4 mm², nombre de potentiels: 12, nombre de rangées: 1, nombre de pôles par rangée: 12, gamme d'articles: ZFKDS(A) 4, pas: 7,5 mm, type de raccordement: Raccordement à ressort, montage: Soudage à la vague, sens d'enfichage conducteur/circuit imprimé: 45 °, coloris: vert, Disposition des broches: Brochage linéaire, Longueur de broche [P]: 3,5 mm, nombre de picots par potentiel: 2, type de conditionnement: emballé dans un carton

FBSK 10-7,5 - Pont enfichable

1928385

<https://www.phoenixcontact.com/fr/produits/1928385>



ZFKDSA 4-7,5-16 - Bloc de jonction C.I.

1760646

<https://www.phoenixcontact.com/fr/produits/1760646>

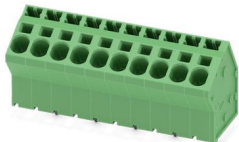


Bloc de jonction C.I., intensité nominale: 32 A, tension de référence (III/2): 630 V, section nominale: 4 mm², nombre de potentiels: 16, nombre de rangées: 1, nombre de pôles par rangée: 16, gamme d'articles: ZFKDS(A) 4, pas: 7,5 mm, type de raccordement: Raccordement à ressort, montage: Soudage à la vague, sens d'enfichage conducteur/circuit imprimé: 45 °, coloris: vert, Disposition des broches: Brochage linéaire, Longueur de broche [P]: 4,6 mm, nombre de picots par potentiel: 2, type de conditionnement: emballé dans un carton

SPTA 5/10-7,5-ZB - Bloc de jonction C.I.

1819163

<https://www.phoenixcontact.com/fr/produits/1819163>



Bloc de jonction C.I., intensité nominale: 41 A, tension de référence (III/2): 1000 V, section nominale: 6 mm², nombre de potentiels: 10, nombre de rangées: 1, nombre de pôles par rangée: 10, gamme d'articles: SPTA 5/, pas: 7,5 mm, type de raccordement: Raccordement à ressort Push-in, montage: Soudage à la vague, sens d'enfichage conducteur/circuit imprimé: 60 °, coloris: vert, Disposition des broches: Brochage W en forme de Z, Longueur de broche [P]: 4,6 mm, type de conditionnement: emballé dans un carton

FBSK 10-7,5 - Pont enfichable

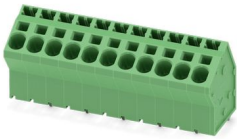
1928385

<https://www.phoenixcontact.com/fr/produits/1928385>

SPTA 5/11-7,5-ZB - Bloc de jonction C.I.

1819176

<https://www.phoenixcontact.com/fr/produits/1819176>

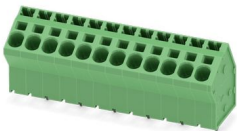


Bloc de jonction C.I., intensité nominale: 41 A, tension de référence (III/2): 1000 V, section nominale: 6 mm², nombre de potentiels: 11, nombre de rangées: 1, nombre de pôles par rangée: 11, gamme d'articles: SPTA 5/, pas: 7,5 mm, type de raccordement: Raccordement à ressort Push-in, montage: Soudage à la vague, sens d'enfichage conducteur/circuit imprimé: 60 °, coloris: vert, Disposition des broches: Brochage W en forme de Z, Longueur de broche [P]: 4,6 mm, type de conditionnement: emballé dans un carton

SPTA 5/12-7,5-ZB - Bloc de jonction C.I.

1819189

<https://www.phoenixcontact.com/fr/produits/1819189>



Bloc de jonction C.I., intensité nominale: 41 A, tension de référence (III/2): 1000 V, section nominale: 6 mm², nombre de potentiels: 12, nombre de rangées: 1, nombre de pôles par rangée: 12, gamme d'articles: SPTA 5/, pas: 7,5 mm, type de raccordement: Raccordement à ressort Push-in, montage: Soudage à la vague, sens d'enfichage conducteur/circuit imprimé: 60 °, coloris: vert, Disposition des broches: Brochage W en forme de Z, Longueur de broche [P]: 4,6 mm, type de conditionnement: emballé dans un carton

FBSK 10-7,5 - Pont enfichable

1928385

<https://www.phoenixcontact.com/fr/produits/1928385>



ZFKDS 4- 7,5 - Bloc de jonction C.I.

1907526

<https://www.phoenixcontact.com/fr/produits/1907526>



Bloc de jonction C.I., intensité nominale: 32 A, tension de référence (III/2): 630 V, section nominale: 4 mm², nombre de potentiels: 1, nombre de rangées: 1, nombre de pôles par rangée: 1, gamme d'articles: ZFKDS(A) 4, pas: 7,5 mm, type de raccordement: Raccordement à ressort, montage: Soudage à la vague, sens d'enfichage conducteur/circuit imprimé: 45 °, coloris: vert, Disposition des broches: Brochage linéaire, Longueur de broche [P]: 4,6 mm, nombre de picots par potentiel: 2, type de conditionnement: emballé dans un carton. L'article est juxtaposable à différents nombres de pôles !

ZFKDSA 4- 9 - Bloc de jonction C.I.

1907542

<https://www.phoenixcontact.com/fr/produits/1907542>



Bloc de jonction terminal, 9 mm de largeur, nécessaire en bout de rangée

Phoenix Contact 2024 © - Tous droits réservés
<https://www.phoenixcontact.com>

PHOENIX CONTACT SAS
52 Boulevard de Beaubourg Emerainville
77436 Marne La Vallée Cedex 2 France
+33 (0) 1 60 17 98 98
documentation@phoenixcontact.fr