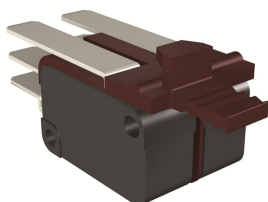


PRODUCT-DETAILS

AUX 2Q 400VAC + 2Q 24VDC E1.2-XT7-XT7M

AUX 2Q 400Vac + 2Q 24Vdc E1.2



Informations générales

Extension du type de produit	AUX 2Q 400VAC + 2Q 24VDC E1.2-XT7-XT7M
Code de produit	1SDA073752R1
EAN	8015644776855
Description courte	AUX 2Q 400Vac + 2Q 24Vdc E1.2
Description longue	2 CONTACT INVERSEUR OUVERT-FERME V <(><<<>> 400V CA + 2 CONTACT INVERSEUR OUVERT-FERME V <(><<<>> 24V CC E1.2

Valeur Circulaire

Conflict Minerals Reporting Template (CMRT)	9AKK108467A5658
Toxic Substances Control Act - TSCA	9AKK108467A8326

Environnement

Informations environnementales	9AKK108467A6707
REACH Declaration	9AKK108466A1425
Informations RoHS	9AKK108466A1424

Statut RoHS

Following EU Directive 2011/65/EU and Amendment 2015/863 July 22, 2019

Commande

Order Code US and Canada	ZE1AUX2-2D
EAN	8015644776855
Quantité minimum	1 pièce
Code douanier	85389099

Dimensions

Produit Largeur Net	220 mm
Produit Hauteur Net	40 mm
Produit Longueur Net	500 mm
Poids net	0.223 kg

Emballage

Emballage Niveau 1 Unités	box 1 pièce
Emballage Niveau 1 Largeur	220 mm
Emballage Niveau 1 Hauteur	40 mm
Emballage Niveau 1 Longueur	500 mm
Emballage Niveau 1 Poids	0.223 kg
Emballage Niveau 1 EAN	8015644776855

Informations Supplémentaires

Configuration Type	Loose or configurable
Number of Auxiliary Contacts CO (SPDT)	4
Quantité	1 pièce
Groupe de produit	Accessories for Emax 2, Accessories for Tmax XT
Type de produit	Accessory
Type de produit	Accessory
Normes et standards	IEC
Adapté pour	XT7-XT7M, E1.2
Adapté pour la classe de produit	SACE Tmax XT, SACE Emax 2

Certificats et Déclarations (Numéro de document)

Certificat ATEX	No certification needed
Fiche produit, informations techniques	1SDC200023D0209 1SDC210100D0204
Déclaration de Conformité - CE	Refer to the EU Declaration of the relative Circuit Breaker
Certificat UL	No certification needed

VDE Certificate	No certification needed
Instructions et manuels	1SDH000999R0601

Classifications

ETIM 7	EC000041 - Auxiliary contact block
ETIM 8	EC000041 - Auxiliary contact block
ETIM 9	EC000041 - Auxiliary contact block
Code de catégorie granulaire IDEA (IGCC)	4743 >> Auxiliary contact block
Code de classification d'objet	Q
UNSPSC	39121522
Catégorie DEEE	5. Small Equipment (No External Dimension More Than 50 cm)
eClass	V11.1 : 27371302

Catégories

Produits basse tension → Disjoncteurs de puissance → Disjoncteurs Ouverts → Accessories for Emax 2

