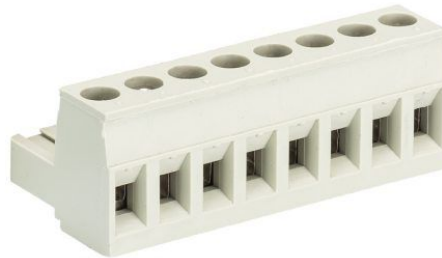


Fiche produit

Article n° 25.340.8753.0

Connecteur PCB 8213 B / 7 A OB



Article n°	25.340.8753.0
EAN	4015573954991
Unité de commande	50 Piece(s)

certificats/approbations



Données techniques

**général**

Espacement modulaire	5,08 mm
Type de connexion	Connexion à vis
processus de soudure	Aucun
Répartiteur compact	boîte
Nombre de pôles	7
Marquage	Aucun
Fixation	Aucun
Sens de branchement du connecteur	180°

**Données techniques**

Section transversale nominale	2,5 mm <sup>2</sup>
Courant nominal	12 A
Catégorie de surtension I	1000 V
Catégorie de surtension II	400 V
Catégorie de surtension III	250 V
Tension nominale d'impulsion	4 kV
longueur de fil	6 mm

**données de connection**

Section minimum fil rigide	0,14 mm <sup>2</sup>
Section maximum fil rigide	2,5 mm <sup>2</sup>
Section minimum multi-brins	0,14 mm <sup>2</sup>
Section maximum multi-brins	2,5 mm <sup>2</sup>
longueur de fil	6 mm

**Données techniques UL/CSA**

Section traversante norme UL	22-12 AWG
Tension UL	300 V
Câblage actuel	15 A
Câblage d'usine actuelle	15 A
Section traversante norme CSA	22-12 AWG
Tension CSA	300 V

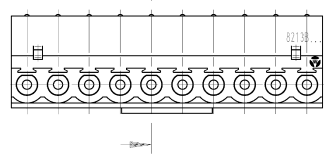
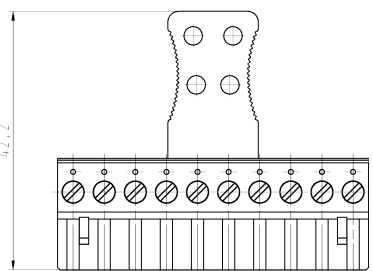
CSA actuel	15 A
------------	------

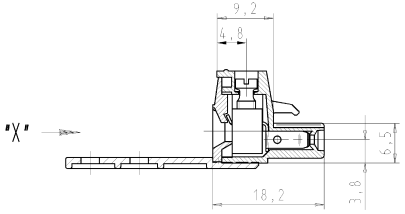
**Autre**

Type de matériau d'isolation	Thermo-plastique
Couleur	gris
hauteur	16 mm
Longueur	35,56 mm
profondeur	42,2 mm
matière Vis de fixation	CuSn
matière de base de contact	CuSn
matière surface de contact	Sn

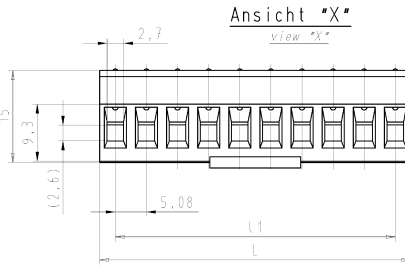
**Dessin technique**

gezeichnete Ausführung:  
10-polig  
*drawn version*  
10 poles



**Ansicht "X"**  
*view "X"*



These dimensions will be regularly revised if necessary.  
By agreement with the customer, the manufacturer reserves the right to change the design of the product without notice.


These dimensions will be regularly revised if necessary.  
By agreement with the customer, the manufacturer reserves the right to change the design of the product without notice.

Teile - Nr. <i>part - no.</i>	Polz. <i>poles</i>	L	l1	Typ <i>type</i>
25.340.8353.F	3	15,24	10,16	8213 B/ 3 A OB
25.340.8453.F	4	20,32	15,24	8213 B/ 4 A OB
25.340.8553.F	5	25,40	20,32	8213 B/ 5 A OB
25.340.8653.F	6	30,48	25,40	8213 B/ 6 A OB
25.340.8753.F	7	35,56	30,48	8213 B/ 7 A OB
25.340.8853.F	8	40,64	35,56	8213 B/ 8 A OB
25.340.8953.F	9	45,72	40,64	8213 B/ 9 A OB
25.340.9053.F	10	50,80	45,72	8213 B/10 A OB
25.340.9153.F	11	55,88	50,80	8213 B/11 A OB
25.340.9253.F	12	60,96	55,88	8213 B/12 A OB

**Farbe/colour**

.0	grau/gray
.1	schwarz/black
.9	orange/orange

**Weitere Daten siehe Katalog**  
*further data see catalog*

Drawing Size ISO 14726/Tolerance system Size ISO 14726 This ISO-standard describes the envelope principle. According to the envelope principle the deviation of formed parts is limited by the size tolerances.		Zeichnungs- und Detailmaße nach DIN 9136/ISO 10303 Zeichnung mit Toleranzangaben Drawing with tolerance specifications	
Präzisionsmaßstab Serial tolerance	DIN ISO 2768 - m	Zeichnung, keine weiteren Änderungen Drawing, no further modifications allowed	Zeichnung First issue
Werkstoff/Material	2012 Kupfer Copper	Name Transition	Zeichnung Nr./Drawing No. 25.340.9253.0 01K
Maßstab Scale	2:1	Ersatz für/Replacement for	Maß in mm/Dimensions are in mm
		Typ .. A OB	Bezeichnung/Name plug-in PCB terminal LP_BUCHSENLEISTE mit Steck- und Schraubanschluß Rastermaß 5,08 with plug in and screw connection pitch 5,08
Änderung/Revision			