

**KLIPPON CS STB 1-1**

**Weidmüller Interface GmbH & Co. KG**  
 Klingenbergstraße 26  
 D-32758 Detmold  
 Germany

www.weidmueller.com



Contrôle sur site avec le poste de contrôle certifié  
 Ex Klippon® : petits appareils de commande et de  
 signalisation.  
 Éléments d'exploitation et d'affichage agréés, au sein de  
 boîtiers en acier inox, en aluminium ou en polyester.  
 Vous souhaitez contrôler et protéger vos processus  
 opérationnels dans les zones dangereuses. Pour le  
 contrôle sur place - solutions d'enceinte Klippon®  
 approuvées avec des éléments de contrôle et d'affichage.

**Informations générales de commande**

Version	Poste de commande Klippon (dispositif de commande et de signalisation), Appareil de commande / de signalisation, KLIPPON STB 1 SS, Acier inoxydable 1.4404 (316L), Commutateur à clé, 1 contact à ouverture, 1 contact à fermeture, -55 °C...+55 °C, IP54, IP66
Référence	<a href="#">1537220000</a>
Type	KLIPPON CS STB 1-1
GTIN (EAN)	4050118341362
Qté.	1 pièce(s)
Presse-étoupe	<a href="#">1460050000</a>
Produit de référence	<a href="#">1002690000</a>

Date de création 8 novembre 2022 09:49:25 CET

## KLIPPON CS STB 1-1

**Weidmüller Interface GmbH & Co. KG**  
 Klingenbergstraße 26  
 D-32758 Detmold  
 Germany

www.weidmueller.com

## Caractéristiques techniques

### Dimensions et poids

Profondeur	81,5 mm	Profondeur (pouces)	3,209 inch
Profondeur avec composants supplémentaires	109 mm	Hauteur	120 mm
Hauteur (pouces)	4,724 inch	Largeur	120 mm
Largeur (pouces)	4,724 inch	Cote de fixation largeur	145 mm
Poids net	1 380 g		

### Températures

Température ambiante -55 °C...+55 °C

### Conformité environnementale du produit

REACH SVHC	Lead 7439-92-1	SCIP	c0b142f1-4049-4b95-bbc3-9959a2d3b09c
------------	----------------	------	--------------------------------------

### Classifications

ETIM 6.0	EC002503	ETIM 7.0	EC002503
ETIM 8.0	EC002503	ECLASS 9.0	27-18-05-02
ECLASS 9.1	27-18-05-90	ECLASS 10.0	27-18-05-02
ECLASS 11.0	27-18-05-02	ECLASS 12.0	27-18-05-02

### Numéros de certificat du boîtier

Certificat N° (ATEX)	TUEV14ATEX7606X	Certificat N° (IECEX)	IECEXITA14.0013X
Numéro de certificat (EAC)	RUC-DE.TB08.B.01838	Numéro de certificat du boîtier de terminaisons (ATEX)	TÜV 14 ATEX 7606 X
Numéro de certificat du boîtier de terminaisons (IECEX)	IECEX ITA 14.0013X	N° de certificat (MARITREG)	15.40082.250

## KLIPPON CS STB 1-1

Weidmüller Interface GmbH &amp; Co. KG

Klingenbergstraße 26

D-32758 Detmold

Germany

www.weidmueller.com

## Caractéristiques techniques

## Caractéristiques générales

1 Position dans le boîtier	Commutateur à clé	Version contact	1 contact à ouverture, 1 contact à fermeture
Tension de fonctionnement max.	400 V	Courant de fonctionnement à 40 °C de température ambiante, max.	1,5 mm <sup>2</sup> - T6 10 A, 1,5 mm <sup>2</sup> - T5 16 A, 2,5 mm <sup>2</sup> - T6 16 A
Courant de fonctionnement à 55 °C de température ambiante, max.	1,5 mm <sup>2</sup> - T4 16 A, 1,5 mm <sup>2</sup> - T5 10 A, 2,5 mm <sup>2</sup> - T5 16 A	Actionneurs	Commutateur à clé, 3 positions de commutation, I - O - II, (I + II), verrouillage, Clé amovible
Perçages côté B	1 x M20	Fixation du couvercle	Vis hexagonale M5 avec une fente et 10 mm de cote sur plat
Matériau du joint des éléments d'exploitation et d'affichage	EPDM	Matériau du joint du boîtier	Silicone (VMQ)
Couple des vis du couvercle	2,5 Nm	Couple de serrage de l'écrou de mise à la terre	7,5 Nm
Terre externe	Écrous de mise à la terre M6, acier inox	Terre interne	Écrous de mise à la terre M6 x 10 intégrés dans le couvercle, acier inox
Repérage :	II 2 G Ex d e IIC T* Gb, II 2 D Ex tb IIIC T*°C Db	Zone de serrage du presse-étoupe, max.	12 mm
Zone de serrage du presse-étoupe, min.	3 mm	Section de raccordement du conducteur, souple, max.	2,5 mm <sup>2</sup>
Type de montage	Montage sur paroi	Surface	poli miroir
Tenue aux chocs	7 joules selon CEI60079-0	Classe de température	T4, T5, T6
Matériau	Acier inoxydable 1.4404 (316L)		

## Boîtier

Matériau	Acier inoxydable 1.4404 (316L)	Perçages côté B	1 x M20
----------	--------------------------------	-----------------	---------

## Agréments

Agréments



## Téléchargements

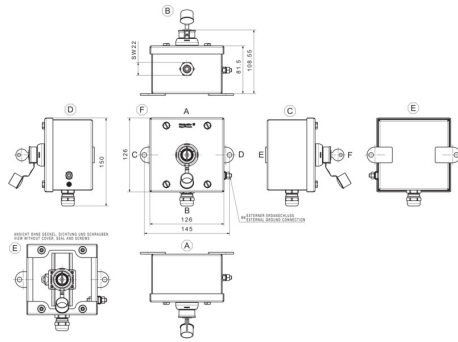
Agrément/Certificat/Document de conformité	<a href="#">TUEV14ATEX7606X</a> <a href="#">15.40082.250</a> <a href="#">IECEXITA14.0013X</a> <a href="#">RUC-DE_TB08.B.01838</a> <a href="#">INMETRO Certificado INMETRO - LMP 21.0019X KCS</a>
Données techniques	<a href="#">EPLAN.WSCAD</a>
Catalogue	<a href="#">Catalogues in PDF-format</a>
Brochures	<a href="#">PI KLIPPON CS EN</a>

**KLIPPON CS STB 1-1**

**Weidmüller Interface GmbH & Co. KG**  
 Klingenbergstraße 26  
 D-32758 Detmold  
 Germany

**Dessins**

www.weidmueller.com



- Klippon CS POK 122208 - 4 - LcBmarLaBmss**
- Actuating and illuminating elements
  - B: Button
  - I: Illuminated button
  - L: Lamp
  - o: NO
  - m/NC and NO
  - e: NC
  - g: Green
  - r: Red
  - e: Emergency Stop
  - p: Push
  - k: Key
  - 3: Positions of the switch
  - Drilling design
  - Dimensions
  - Enclosure Range
  - POK (Polyester)
  - K (Aluminium)
  - STB (Stainless Steel)
  - Product Name
  - Control Station
  - Brand Name
  - Klippon®