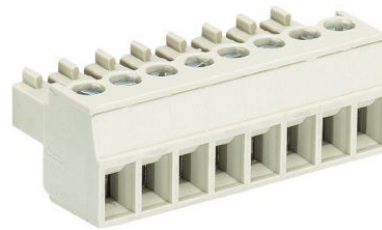


Fiche produit

Article n° 25.620.4153.0

Connecteur PCB 8813 B / 11 OB



Article n°	25.620.4153.0
EAN	4015573348899
Unité de commande	50 Piece(s)

certificats/approbations



Données techniques

général

Espacement modulaire	3,81 mm
Type de connexion	Connexion à vis
processus de soudure	Aucun
Répartiteur compact	boîte
Nombre de pôles	11
Marquage	Aucun
Fixation	Aucun
Sens de branchement du connecteur	180°

Données techniques

Section transversale nominale	1,5 mm ²
Courant nominal	8 A
Catégorie de surtension I	690 V
Catégorie de surtension II	250 V
Catégorie de surtension III	125 V
Tension nominale d'impulsion	2,5 kV
longueur de fil	6,5 mm

données de connection

Section minimum fil rigide	0,14 mm ²
Section maximum fil rigide	1,5 mm ²
Section minimum multi-brins	0,14 mm ²
Section maximum multi-brins	1,5 mm ²
longueur de fil	6,5 mm

Données techniques UL/CSA

Section traversante norme UL	30-16 AWG
Tension UL	300 V
Câblage actuel	8 A
Câblage d'usine actuelle	8 A
Section traversante norme CSA	22-14 AWG
Tension CSA	300 V
CSA actuel	5 A

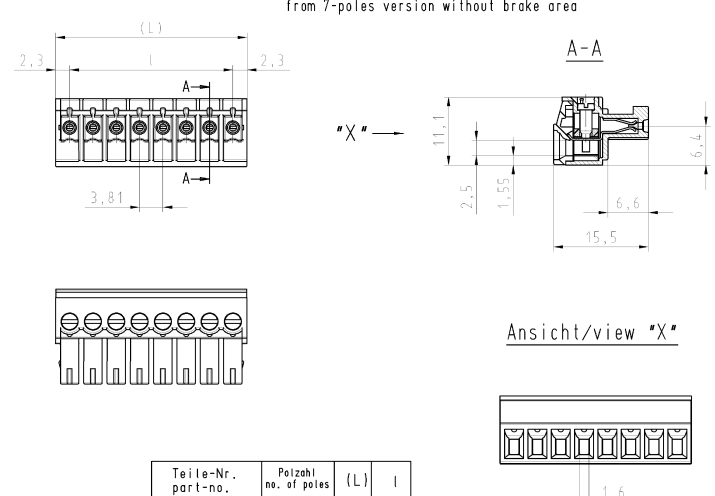
Autre

Type de matériau d'isolation	Thermo-plastique
Couleur	gris
hauteur	11,1 mm
Longueur	42,7 mm
profondeur	15,5 mm
matière Vis de fixation	Acier
matière de base de contact	CuSn
matière surface de contact	Sn

Dessin technique

gezeichnete Ausführung: 8-polig
drawn version: 8 pole

ab 7-polige Ausführung ohne Bremsfläche
from 7-poles version without brake area

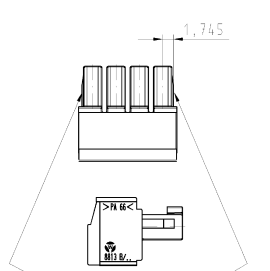


A-A

Ansicht/view "X"

Teil-Nr. part-no.	Polzahl no. of poles	(L)	l
25.620.3253.F	2	8.41	3.81
25.620.3353.F	3	12.22	7.62
25.620.3453.F	4	16.03	11.43
25.620.3553.F	5	19.84	15.24
25.620.3653.F	6	23.65	19.05
25.620.3753.F	7	27.46	22.86
25.620.3853.F	8	31.27	26.67
25.620.3953.F	9	35.08	30.48
25.620.4053.F	10	38.89	34.29
25.620.4153.F	11	42.70	38.10
25.620.4253.F	12	46.51	41.91
25.620.4353.F	13	50.32	45.72
25.620.4453.F	14	54.13	49.53
25.620.4553.F	15	57.94	53.34
25.620.4653.F	16	61.75	57.15
25.620.4753.F	17	65.56	60.96
25.620.4853.F	18	69.37	64.77
25.620.4953.F	19	73.18	68.58
25.620.5053.F	20	76.99	72.39

gezeichnete Ausführung: 4-polig
drawn version: 4 poles



Bei 2-6polig
Bremsflächen am ersten und letzten Pol
version 2-6 poles
brake areas on the first and last pole

Weitere Daten siehe Katalog
further data see catalog

Exécution selon DIN 7107/Reference system acc. to DIN 7107. This DIN standard describes the envelope principle. According to the envelope principle, the deviations of form and position are limited by the size tolerances.

Polys: 02 Schaltkontakte und 02 Leiterkontakte nach IEC 60646-2 mit Einzelkontakt. Conforms to Wieland document WP-TQM-03/13 (List of prohibited / disallowed hazardous substances) to be deviated.

General tolerance: GD - Drawing, no manual modifications allowed. First Use: Desk. 1 in 1

Material: Werkstoff/Material: 2009; Maßstab: 1:1; Zeichnung Nr./Drawing No.: 25.620.3253.0 01K

Farbe/colour: .F; grau/grey: .0; schwarz/black: .1; grün/green: .7

Wieland Elektrische Verbindungen 8813 6/ 2-20 06

PCB CONNECTOR LP_STECKKLEMME mit Steck- u. Schraubenschluss/with plug and screw connection Postmaß 3.81/pitch 3.81

WU-PEM-08/91