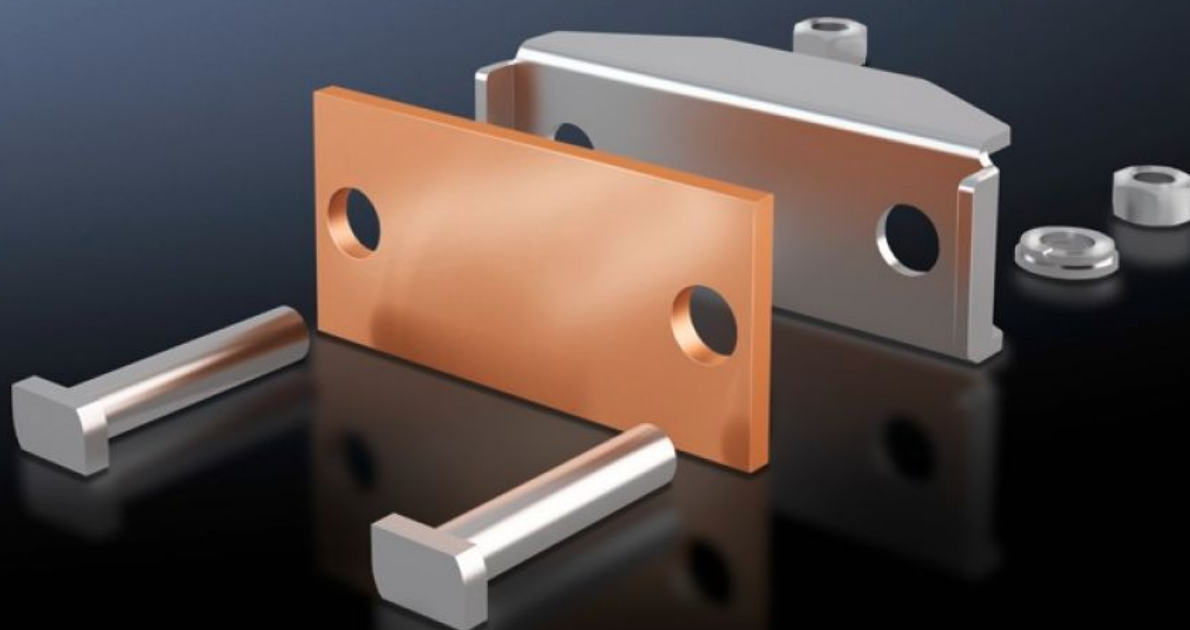
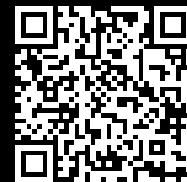


Rittal – The System.

Faster – better – everywhere.



SV 9650.330

Plaque de raccordement

État: 27/05/2024 (La source: rittal.com/fr-fr)

ENCLOSURES

POWER DISTRIBUTION

CLIMATE CONTROL

IT INFRASTRUCTURE

SOFTWARE & SERVICES

FRIEDHELM LOH GROUP



SV 9650.330 - Plaque de raccordement pour barres de cuivre lamellées

Pour le raccordement des barres de cuivre plates lamellées.

Caractéristiques

| | |
|---|--|
| Référence | SV 9650.330 |
| Description produit | Pour le raccordement des barres de cuivre plates lamellées. |
| Matériau | Plaque de raccordement : cuivre Poussoir : acier inoxydable |
| Composition de la livraison | Matériel de fixation inclus |
| Convient aux jeux de barres | Maxi-PLS 60 |
| Zone de serrage pour barres de cuivre lamellées (L x H) | 32 x 20 mm |
| Unité d'emballage | 3 p. |
| Poids/UE | 1,236 kg |
| Taux de cuivre (kg / pièce) | 0.13 |
| Numéro du tarif douanier | 85369010 |
| EAN | 4028177239517 |
| ETIM 7.0 | EC002498 |
| ECLASS 8.0 | 27379201 |

Approbation

| | |
|--------------|---|
| Approbation | UL + C-UL (listed) |
| Explications | Déclaration de conformité Déclaration de conformité UK |