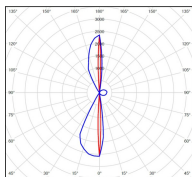


## Données techniques

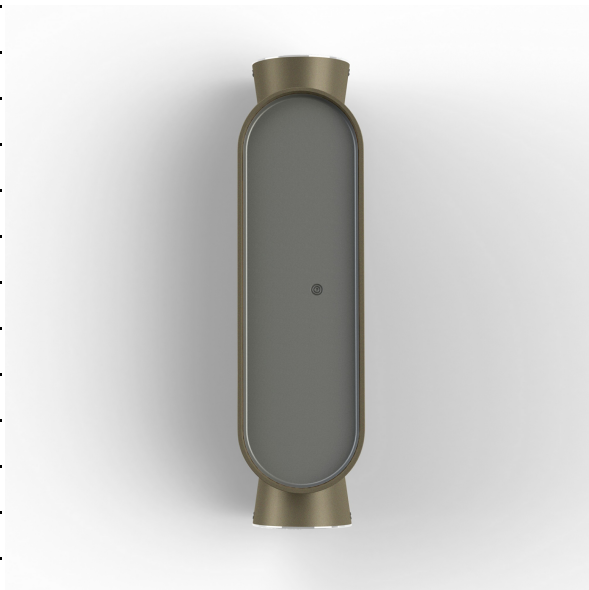
|                               |                      |
|-------------------------------|----------------------|
| Tension nominale              | 230V AC              |
| Plage de tension d'entrée     | 100 - 240 V AC       |
| Classe                        | 2                    |
| IP                            | 65                   |
| IK                            | 10                   |
| Diffuseur                     | Polycarbonate noir   |
| Paralume                      | -                    |
| Source                        | Module LED intégré   |
| Température de couleur réelle | 4300°K neutral white |
| Flux total sortant            | 307 lm               |
| Consommation totale           | 14 W                 |
| Classe énergétique            | F (Source LED)       |
| Efficacité lumineuse          | 22                   |
| IRC                           | 75                   |
| SDCM                          | -                    |

|                         |     |
|-------------------------|-----|
| Espacement<br>conseillé | - m |
| (PMR Emoy - 20 lux)     |     |
| Hauteur de placement    | - m |
| Largeur du placement    | - m |



|                                  |           |
|----------------------------------|-----------|
| Optique                          | -         |
| Dimmable                         | Non       |
| Ta                               | -         |
| Durée de vie LED                 | -         |
| Plage de température ambiante    | -10 ~50°C |
| UGR                              | -         |
| ULR                              | -         |
| Groupe de risque photobiologique | Non       |
| Fixation                         | Oui       |
| Détection                        | Non       |
| Avec prise IP55                  | Non       |

[Notice d'installation à télécharger](#)



## *Matières et finitions*

|          |            |
|----------|------------|
| Matières | aluminium  |
| Couleur  | Grès - 054 |

## *Données logistiques*

|                      |                   |
|----------------------|-------------------|
| Dimensions du modèle | H.377 L.99 P.110  |
| Poids net            | 1.780 Kg          |
| Poids brut           | 1.950 Kg          |
| Dimensions colis 1   | H.400 L.170 P.100 |

## *Certifications et garanties*

|                |                        |
|----------------|------------------------|
| CE             | Oui                    |
| UL             | Non                    |
| EAC            | Oui                    |
| RoHS           | Oui                    |
| ENEC           | Non                    |
| Anti-corrosion | 25 ans (sur Aluminium) |
| Technique      | 5 ans                  |
| Electronique   | 5 ans                  |