

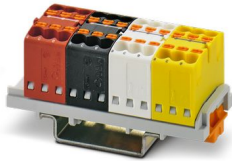
PTFIX 1,5-KNX-NS35 - Bloc distributeur



1187192

<https://www.phoenixcontact.com/fr/produits/1187192>

Veillez tenir compte du fait que les données affichées dans ce document PDF proviennent de notre catalogue en ligne. Vous trouverez les données complètes dans la documentation utilisateur. Nos conditions générales d'utilisation des téléchargements sont applicables.



Bloc distributeur, pour bus KNX dans l'installation de bâtiment, bloc individuel avec pontage interne, coloris en fonction du codage de câble EIB, agencement Inline, tension nominale: 500 V, intensité nominale: 17,5 A, nombre de connexions: 24, type de raccordement: Raccordement Push-in, section : 0,14 mm² - 2,5 mm², type de montage: NS 15, NS 35/7,5, NS 35/15

Données commerciales

Référence	1187192
Conditionnement	10 Unité(s)
Commande minimum	10 Unité(s)
Clé de vente	BEA191
Product key	BEA191
GTIN	4063151230456
Poids par pièce (emballage compris)	25,86 g
Poids par pièce (hors emballage)	22,667 g
Numéro du tarif douanier	85369010
Pays d'origine	PL

PTFIX 1,5-KNX-NS35 - Bloc distributeur

1187192

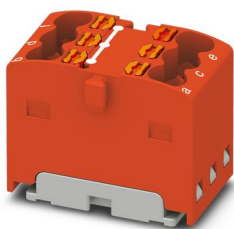
<https://www.phoenixcontact.com/fr/produits/1187192>

Ce kit comprend

PTFIX 6X1,5 RD - Bloc distributeur

3002765

<https://www.phoenixcontact.com/fr/produits/3002765>



Bloc distributeur, pontage interne, tension nominale: 450 V, intensité nominale: 17,5 A, nombre de connexions: 6, type de raccordement: Raccordement Push-in, section : 0,14 mm² - 2,5 mm², type de montage: encliquetage sur l'adaptateur de profilé, Montage direct avec bride, Volant, coloris: rouge

PTFIX 6X1,5 BK - Bloc distributeur

3002781

<https://www.phoenixcontact.com/fr/produits/3002781>



Bloc distributeur, pontage interne, tension nominale: 450 V, intensité nominale: 17,5 A, nombre de connexions: 6, type de raccordement: Raccordement Push-in, section : 0,14 mm² - 2,5 mm², type de montage: encliquetage sur l'adaptateur de profilé, Montage direct avec bride, Volant, coloris: noir

PTFIX 1,5-KNX-NS35 - Bloc distributeur

1187192

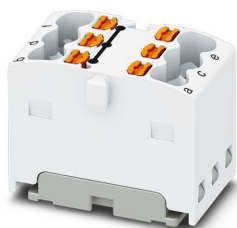
<https://www.phoenixcontact.com/fr/produits/1187192>



PTFIX 6X1,5 WH - Bloc distributeur

3002778

<https://www.phoenixcontact.com/fr/produits/3002778>

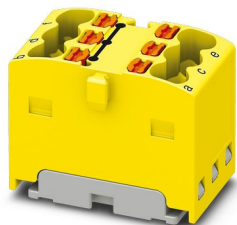


Bloc distributeur, pontage interne, tension nominale: 450 V, intensité nominale: 17,5 A, nombre de connexions: 6, type de raccordement: Raccordement Push-in, section : 0,14 mm² - 2,5 mm², type de montage: encliquetage sur l'adaptateur de profilé, Montage direct avec bride, Volant, coloris: blanc

PTFIX 6X1,5 YE - Bloc distributeur

3002768

<https://www.phoenixcontact.com/fr/produits/3002768>



Bloc distributeur, pontage interne, tension nominale: 450 V, intensité nominale: 17,5 A, nombre de connexions: 6, type de raccordement: Raccordement Push-in, section : 0,14 mm² - 2,5 mm², type de montage: encliquetage sur l'adaptateur de profilé, Montage direct avec bride, Volant, coloris: jaune

PTFIX 1,5-KNX-NS35 - Bloc distributeur

1187192

<https://www.phoenixcontact.com/fr/produits/1187192>



PTFIX 1,5-NS35 - Adaptateur de montage sur profilé

1049497

<https://www.phoenixcontact.com/fr/produits/1049497>

Adaptateur de montage sur profilé, profondeur: 11 mm, largeur: 21,6 mm, hauteur: 58,1 mm



Caractéristiques techniques

Propriétés du produit

Type de produit	Bloc distributeur
Nombre de connexions	24
Nombre de rangées	1

Propriétés d'isolation

Catégorie de surtension	III
Degré de pollution	3

Propriétés électriques

Tension de tenue aux chocs assignée	6 kV
Puissance dissipée maximale en condition nominale	0,56 W

Caractéristiques de raccordement

Nombre de raccordements par étage	24
Section nominale	1,5 mm ²
Section assignée AWG	14
Longueur à dénuder	8 mm ... 10 mm
Gabarit	A1 / B1
Connexion selon la norme	CEI 60947-7-1
Section de conducteur rigide	0,14 mm ² ... 2,5 mm ²
Section du conducteur AWG	26 ... 14 (conversion selon CEI)
Section de conducteur souple	0,14 mm ² ... 1,5 mm ²
Section de conducteur souple [AWG]	24 ... 16 (conversion selon CEI)
Section de conducteur flexible (embout sans douille en plastique)	0,14 mm ² ... 1,5 mm ²
Section de conducteur flexible (embout avec douille en plastique)	0,14 mm ² ... 1,5 mm ²
Int. nom.	17,5 A
Courant de charge maximal	22 A
Courant cumulé maximal	26 A
Tension nominale	500 V

Section de raccordement par enfichage direct

Section de conducteur rigide	0,34 mm ² ... 2,5 mm ²
Section de conducteur flexible (embout sans douille en plastique)	0,34 mm ² ... 1,5 mm ²
Section de conducteur flexible (embout avec douille en plastique)	0,34 mm ² ... 1,5 mm ²

Dimensions

Largeur	21,6 mm
Hauteur	58,1 mm
Profondeur	24,4 mm
Profondeur sur NS 15	29,9 mm
Profondeur sur NS 35/7,5	31,9 mm

PTFIX 1,5-KNX-NS35 - Bloc distributeur



1187192

<https://www.phoenixcontact.com/fr/produits/1187192>

Profondeur sur NS 35/15	39,4 mm
-------------------------	---------

Indications sur les matériaux

Classe d'inflammabilité selon UL 94	V0
Groupe d'isolant	I
Matériau isolant	PA

Propriétés mécaniques

Caractéristiques mécaniques

Paroi latérale ouverte	non
------------------------	-----

Conditions environnementales et de durée de vie

Conditions ambiantes

Température ambiante (stockage/transport)	-25 °C ... 60 °C (pour une période limitée, pas plus de 24 h, de -60 °C °C à +70 °C)
Température ambiante (montage)	-5 °C ... 70 °C
Température ambiante (confirmation)	-5 °C ... 70 °C
Humidité de l'air admissible (stockage/transport)	30 % ... 70 %

Normes et spécifications

Connexion selon la norme	CEI 60947-7-1
--------------------------	---------------

Montage

Type de montage	NS 15
	NS 35/7,5
	NS 35/15

PTFIX 1,5-KNX-NS35 - Bloc distributeur



1187192

<https://www.phoenixcontact.com/fr/produits/1187192>

Classifications

ECLASS

ECLASS-11.0	27141120
ECLASS-13.0	27250118

ETIM

ETIM 9.0	EC000897
----------	----------

UNSPSC

UNSPSC 21.0	39121400
-------------	----------

PTFIX 1,5-KNX-NS35 - Bloc distributeur



1187192

<https://www.phoenixcontact.com/fr/produits/1187192>

Conformité environnementale

China RoHS	Période d'utilisation conforme : illimitée = EFUP-e
	Aucune substance dangereuse dépassant les valeurs seuils ;

PTFIX 1,5-KNX-NS35 - Bloc distributeur



1187192

<https://www.phoenixcontact.com/fr/produits/1187192>

Accessoires

TML (EX2,8)R - Bandes de repérage

0801836

<https://www.phoenixcontact.com/fr/produits/0801836>



Bandes de repérage, Rouleau, blanc, vierge, repérable avec : THERMOMARK E.300 (D)/600 (D), THERMOMARK ROLL 2.0, THERMOMARK ROLL, THERMOMARK ROLL X1, THERMOMARK ROLLMASTER 300/600, THERMOMARK X1.2, type de montage: collage, pour bloc de jonction au pas de : 30000 mm, surface utile: sans fin x 2,8 mm, Nombre d'étiquettes: 14

Phoenix Contact 2024 © - Tous droits réservés
<https://www.phoenixcontact.com>

PHOENIX CONTACT SAS
52 Boulevard de Beaubourg Emerainville
77436 Marne La Vallée Cedex 2 France
+33 (0) 1 60 17 98 98
documentation@phoenixcontact.fr