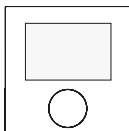


EKWCTRD1V3



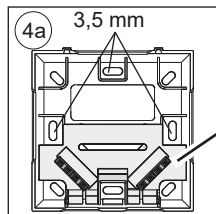
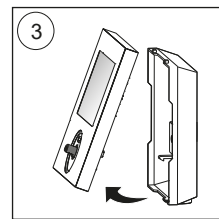
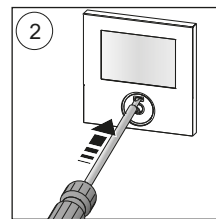
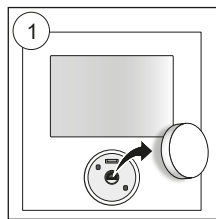
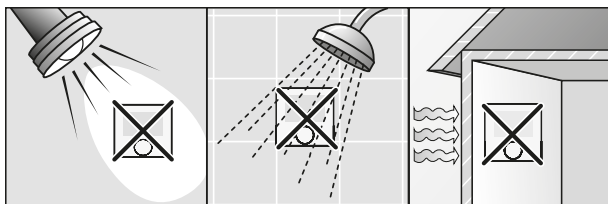
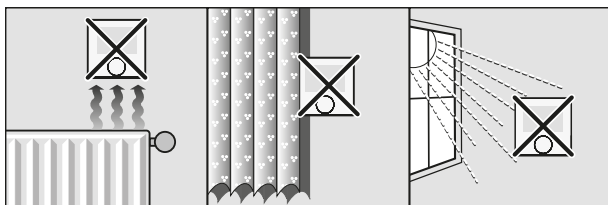
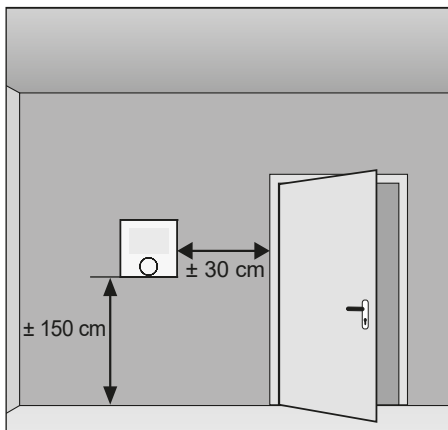
1x



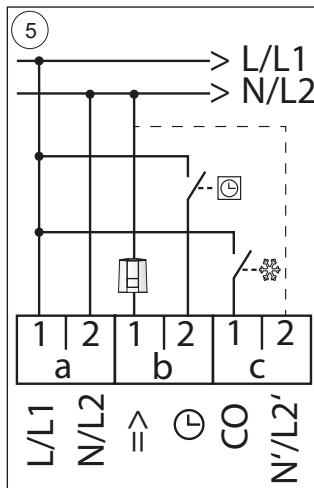
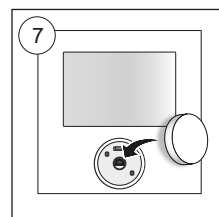
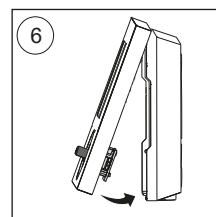
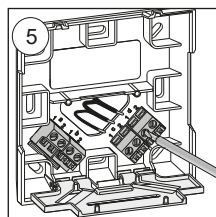
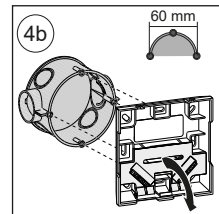
Le EKWCTRD1V3 avec écran sert à la régulation de la température ambiante par le réglage de la température théorique souhaitée pour la commande d'actionneurs en mode chauffage/refroidissement. Toute autre utilisation sera considérée comme non conforme et le fabricant déclinera toute responsabilité.



- L'installation électrique doit être réalisée conformément aux dispositions nationales actuelles ainsi qu'aux règlements du distributeur d'énergie local par un spécialiste lorsque l'appareil est hors tension.
- L'appareil peut être ouvert hors tension uniquement par un spécialiste autorisé.
- Utiliser l'appareil uniquement s'il est en parfait état technique.
- S'assurer qu'aucun enfant ne puisse jouer avec le produit. Surveiller les enfants le cas échéant.



Couvercle de protection

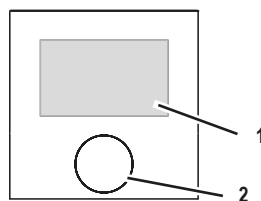


Nettoyage

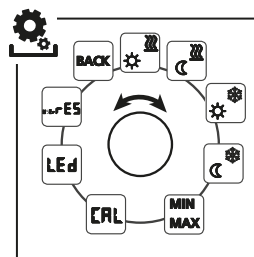
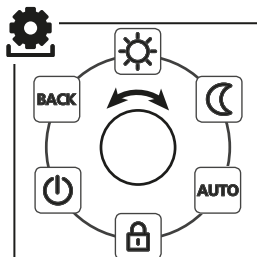
Utiliser uniquement un chiffon doux, sec et sans solvant pour le nettoyage.

Démontage

1. Couper l'alimentation électrique.
2. Desserrer le câblage.
3. Démontez le régulateur et l'éliminer conformément le cas échéant.



1. Écran avec affichage des fonctions
2. Bouton rotatif
 - Rotation : régler la température de consigne / commande menu niveau de menu /
 - Pression : Démontez le régulateur et l'éliminer conformément le cas échéant.



Appuyer sur le bouton rotatif pour activer des menus ou des fonctions. Tourner pour passer d'un menu à l'autre ou d'une fonction à l'autre et enfoncer pour ouvrir. Procéder au réglage et valider par pression. En l'absence de commande supplémentaire, l'affichage repasse au point de départ après 30 sec. max.



	Fonctions Lifestyle	MIN	Température minimale
	Réglages	MAX	Température maximale
	Chauffage	SET	Valider la saisie
	Verrouillage	CR	Correction de la température
	Éteindre	BACK	Retour
AUTO	Mode automatique		Service
	Mode de jour		Refroidir
	Mode de nuit	LED	Éclairage écran
88.8	Température de consigne / réelle	USER	Charger les réglages à l'usine



<https://qr.daikin.eu?N=EKWCTRDI1V3>

Caractéristiques techniques

Tension d'exploitation :	230 V ±10 %, 50 Hz
Fusible 230 V :	T1AH
Dispositif de déclenchement 230 V :	Relais
Puissance de commutation :	1 A charge ohmique
Intensité nominale sans entrainement :	230 V : ≤2 mA
Courant absorbé max. autorisé entrainements 230V :	1 A
Plage de réglage température :	5 - 30 °C
Bornes de raccordement :	0,22 mm ² ... 1,5 mm ²
Différence d'abaissement :	réglable
Saisie de la température :	0 - 40 °C
Température ambiante :	0 - 50 °C
Plage de température de stockage :	-20 ... +70 °C
Humidité ambiante autorisée :	80 % sans condensation
Temp. contrôle de billage :	Terminal 100 °C Boîtier en plastique: 75 °C
Conformité CE selon :	EN 60730
Classe de protection 230 V :	II
Niveau de protection :	IP 20
Niveau d'encrassement :	2
Tension assignée de tenue aux chocs :	1500 V
Mode de fonctionnement :	Type 1 / type 1.C
Poids :	105 g
Dimensions (l x H x P) :	86 x 86 x 31 mm
Fonction protection valve :	tous les 14 jours pendant 10 minutes après la dernière commande.
Fonction antigel :	à partir de +5 °C en mode chauffage. Inactive en mode refroidissement.



Ce symbole signifie que les appareils électriques et électroniques doivent être éliminés séparément des ordures ménagères non triées. Les unités doivent être traitées dans des établissements spécialisés de réutilisation, de recyclage et de remise en état. En vous assurant que cet appareil est éliminé correctement, vous contribuez à éviter les conséquences potentiellement néfastes sur l'environnement et la santé. Pour plus d'informations, contactez votre installateur ou les autorités locales.