

RÉGLETTE LED

REGLED CII 4W 300MM
REGLED CII 11W 900MM
REGLED CII 18W 1438MM

REGLED CII 7W 600MM
REGLED CII 14W 1150MM

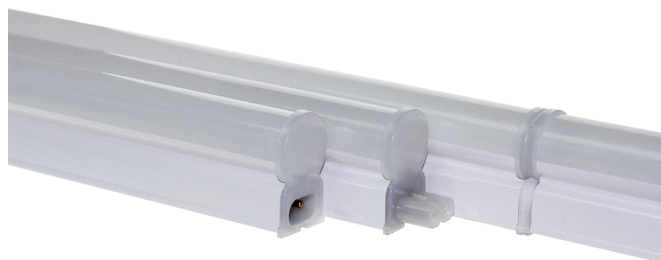
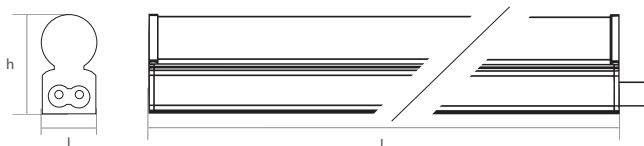


Schéma technique



Référence	Code	Puissance	T °C	Lumens LED	Lumens sortants	L - B	Nombre de réglettes max par ligne	Dimensions l x h x L (mm)	Colisage
REGLED CII 4W 300mm 3000K	5400230	4 W	3000 K	598 lm	300 lm	L80 - B10	20	22 x 35 x 300	1 / 30
REGLED CII 7W 600mm 3000K	5400231	7 W		1058 lm	630 lm		15	22 x 35 x 600	
REGLED CII 11W 900mm 3000K	5400232	11 W		1580 lm	1010 lm		12	22 x 35 x 900	
REGLED CII 14W 1150mm 3000K	5400233	14 W		2110 lm	1350 lm		10	22 x 35 x 1150	
REGLED CII 18W 1438mm 3000K	5400234	18 W		2870 lm	1750 lm		8	22 x 35 x 1438	
REGLED CII 4W 300mm 4000K	5400245	4 W	4000 K	600 lm	310 lm	L80 - B10	20	22 x 35 x 300	1 / 30
REGLED CII 7W 600mm 4000K	5400246	7 W		1100 lm	660 lm		15	22 x 35 x 600	
REGLED CII 11W 900mm 4000K	5400247	11 W		1650 lm	1070 lm		12	22 x 35 x 900	
REGLED CII 14W 1150mm 4000K	5400248	14 W		2200 lm	1410 lm		10	22 x 35 x 1150	
REGLED CII 18W 1438mm 4000K	5400249	18 W		3000 lm	1700 lm		8	22 x 35 x 1438	

Accessoires	Code	Fonction	Longueur	Colisage
REGLED CII alimentation 1500mm	5400270	Cordon d'alimentation	1500 mm	1
REGLED CII jonction 150mm	5400271	Cordon de jonction	150 mm	
REGLED CII jonction 300mm	5400272	Cordon de jonction	300 mm	
REGLED CII jonction 1200mm	5400274	Cordon de jonction	1200 mm	

Accessoires vendus séparément

Disponible sur commande en version dimmable par TRIAC
Quantité minimale requise. Nous consulter.

Accessories sold separately

Available on order in dimmable version by TRIAC
Minimum order quantity. Consult us.

Corps en matière isolante
LED 2835 SMD
Tension d'entrée : 100 - 240 Vac
Fréquence d'entrée : 50 - 60 Hz
IRC : >80 - Efficacité lumineuse : 80 lm/W
MacAdam : 3 SDCM
Température ambiante (Ta) : -20 °C à +50 °C

Body made of insulating material
2835 SMD chip
Input voltage : 100 - 240 Vac
Input frequency : 50 - 60 Hz
CRI : >80 - Light efficiency : 80 lm/W
MacAdam : 3 SDCM
Operating ambient temperature (Ta) : -20 °C to +50 °C

Livré avec 2 clips de fixation en inox + 2 vis
+ connecteur inter-réglette déjà installé
Remplacement / équivalence T5 fluo : 8, 14, 21, 28, 35 W
Embout transparent assurant une continuité lumineuse unique

Supplied with 2 stainless steel fixation clips + 2 screws
+ inter-strip connector already installed
Replacement / equivalence to T5 fluo lamps : 8, 14, 21, 28, 35 W
Transparent end-cap providing a unique light continuity

Style compact qui convient pour toutes les applications en maison ou bureau :
sous des éléments de cuisine, corniches, aux plafonds ou aux murs,
dans des racks ou en magasin, etc.

Compact style suitable for all home or office applications :
under kitchen wall units, cornices, for ceiling or wall mounting,
in racks or shops, etc.

Certification d'innocuité photo-biologique : groupe 1

Photo-biological safety certification : group 1

EN55015:2013+A1 ; EN61547:2009 ; EN61000-3-2:2014 ; EN61000-3-3:2013 ;
EN60598-1:2015+A1 ; EN60598-2-1:1989 ; EN62471:2008
EN62493:2015

EN55015:2013+A1 ; EN61547:2009 ; EN61000-3-2:2014 ; EN61000-3-3:2013 ;
EN60598-1:2015+A1 ; EN60598-2-1:1989 ; EN62471:2008
EN62493:2015