

PV 224S0F3CXXV000TXPX15LWW

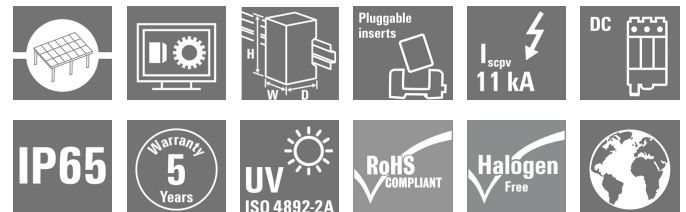
Weidmüller Interface GmbH & Co. KG

Klingenbergstraße 26

D-32758 Detmold

Germany

www.weidmueller.com



Informations générales de commande

Version	Photovoltaïque, Boîtier confectionné, Boîtier de combinaison, 1500 V, Avec porte-fusible, Protection contre la foudre et la surtension II, Presse-étoupe, pour montage sur paroi, Interrupteur-sectionneur, Paysage
Référence	8000078884
Type	PV 224S0F3CXXV000TXPX15LWW
GTIN (EAN)	4064675468936
Qté.	1 pièce(s)

Date de création 13 décembre 2023 11:08:37 CET

Niveau du catalogue 09.12.2023 / Toutes modifications techniques réservées

PV 224S0F3CXXV000TXPX15LWW

Weidmüller Interface GmbH & Co. KG
 Klingenbergstraße 26
 D-32758 Detmold
 Germany

www.weidmueller.com

Caractéristiques techniques
Dimensions et poids

Profondeur	300 mm	Profondeur (pouces)	11,811 inch
Hauteur	636 mm	Hauteur (pouces)	25,039 inch
Largeur	847 mm	Largeur (pouces)	33,346 inch
Poids net	30 000 g		

Classifications

ETIM 6.0	EC002928	ETIM 7.0	EC002928
ETIM 8.0	EC003857	ETIM 9.0	EC003857
ECLASS 9.0	22-57-92-03	ECLASS 9.1	22-57-02-90
ECLASS 10.0	22-57-02-90	ECLASS 11.0	22-57-02-92
ECLASS 12.0	22-57-02-92	ECLASS 13.0	22570292

Boîtier

Degré de protection	IP65	Type de montage	Montage sur paroi
---------------------	------	-----------------	-------------------

Entrées DC

Fusible	Support fusible vide	Nombre d'entrées DC	24
Position des fusibles	Entrées positive et négative		

Normes et standards

Normes	EN 61439-2:2011, IEC 61439-2 ed 3.0
--------	-------------------------------------

Propriétés électriques DC

Mise à la terre	Directement sur le VPU	Protection surtension côté DC	1 500 V type II
Puissance de commutation AC	400 A (DC21B 1500 V)	Tension nominale	1 500 V

Sorties DC

Nombre de sorties DC	2
----------------------	---

Surveillance de branche DC

Fonction de surveillance	Sans surveillance
--------------------------	-------------------

Boîtier

Fixation du coffret	Pattes de fixation	Ligne type de raccordement	Borne interne (avec passage de presse-étoupe)
Matériau isolant	Polyester glass-fibre reinforced, Polycarbonate	Type de montage	Montage sur paroi

Caractéristiques générales

Degré de protection	IP65	Lieu d'installation	Zone extérieure protégée (>1 km de la mer)
Normes	EN 61439-2:2011, IEC 61439-2 ed 3.0		

Date de création 13 décembre 2023 11:08:37 CET

Niveau du catalogue 09.12.2023 / Toutes modifications techniques réservées

PV 224S0F3CXXV000TXPX15LWW

Weidmüller Interface GmbH & Co. KG
 Klingenbergstraße 26
 D-32758 Detmold
 Germany

www.weidmueller.com

Caractéristiques techniques
Entrées

Conducteur fusible standard	IEC 61439-2 ed 3.0	Fusible	10 x 85 mm
Type de fusible	Support fusible vide		

Propriétés électriques

Tension nominale DC	1 500 V
---------------------	---------

Protection contre la foudre côté CC

Courant de court-circuit I_{SCPV}	14 A	Normes	EN 61439-2:2011, IEC 61439-2 ed 3.0
Protection surtension côté DC	1 500 V type II		

Téléchargements

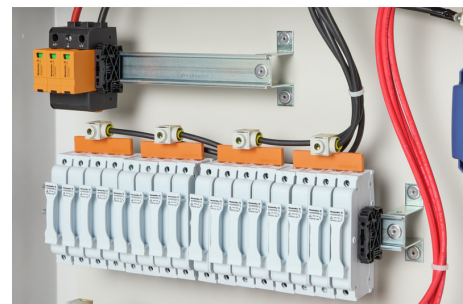
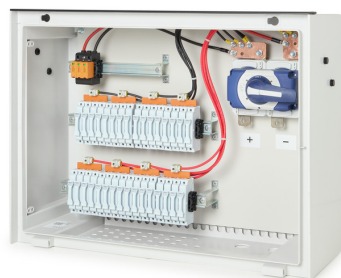
Agrément/Certificat/Document de conformité	EU Declaration of Conformity Combiner Boxes non monitored
Données techniques	Wiring diagram Thermal report CAD data – STEP
Documentation technique	Mechanical drawing
Documentation utilisateur	User Manual PV DC Combiner Boxes
Catalogue	Catalogues in PDF-format

PV 224S0F3CXXV000TXPX15LWW

Weidmüller Interface GmbH & Co. KG
Klingenbergstraße 26
D-32758 Detmold
Germany

www.weidmueller.com

Dessins



PV 224S0F3CXXV000TXPX15LWW

Weidmüller Interface GmbH & Co. KG
 Klingenbergstraße 26
 D-32758 Detmold
 Germany

Dessins

www.weidmueller.com

Combiner Box Name Description

PV 2 24 S0 FX CXX VX OX TXPX 15 P F ES

