

UCS DIN 125-F 7035 VPE10 - Adaptateur de montage sur profilé

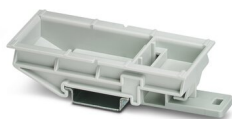


1099262

<https://www.phoenixcontact.com/fr/produits/1099262>

Veillez tenir compte du fait que les données affichées dans ce document PDF proviennent de notre catalogue en ligne. Vous trouverez les données complètes dans la documentation utilisateur. Nos conditions générales d'utilisation des téléchargements sont applicables.

Adaptateur sur rail DIN, pour le montage d'un boîtier UCS 125-87-H (côté long) ou UCS 145-125-H (côté court) sur un rail DIN NS 35, est installé dans le boîtier à la place d'une paroi latérale UCS, ouverture de clé 125, matériau : polycarbonate, couleur : gris clair similaire à RAL 7035



Avantages

- Possibilités d'individualisation pratiques
- Le principe de verrouillage sans outil permet un montage simplifié sur la paroi de l'appareil
- Options de montage flexibles pour l'utilisation dans une armoire électrique et sur le terrain
- Adaptable en fonction de l'application, grâce à des logements identiques dans le boîtier
- Différentes couleurs pour les reconnaître immédiatement à l'intérieur et à l'extérieur de l'armoire électrique

Données commerciales

Référence	1099262
Conditionnement	10 Unité(s)
Commande minimum	10 Unité(s)
Remarque	Fabrication à la commande (pas de reprise)
Clé de vente	ACFCAZ
Product key	ACFCAZ
GTIN	4055626945682
Poids par pièce (emballage compris)	31,8 g
Poids par pièce (hors emballage)	22,9 g
Numéro du tarif douanier	84879090
Pays d'origine	DE

UCS DIN 125-F 7035 VPE10 - Adaptateur de montage sur profilé



1099262

<https://www.phoenixcontact.com/fr/produits/1099262>

Caractéristiques techniques

Remarques

Généralités	Tenir compte de la fiche technique familiale dans l'onglet Téléchargement.
Généralités	ATTENTION : respecter le poids total maximal autorisé.

Propriétés du produit

Type de produit	Adaptateur de rail porteur
Version	Design plat
Type de boîtier	Boîtiers universels
Ouverture de ventilation disponible	non
Série de boîtiers	UCS

Dimensions

Largeur	39,5 mm
Hauteur	110,2 mm
Profondeur	23,9 mm
Profondeur à partir du bord supérieur du rail DIN	16,9 mm

Indications sur les matériaux

Coloris	gris clair (7035)
Classe d'inflammabilité selon UL 94	V0
IRC selon CEI 60112	225
Matériau isolant	PC
Qualité de surface	non traité
Matériau du boîtier	PC

Conditions environnementales et de durée de vie

Essai de résistance aux vibrations

Spécification de contrôle	DIN EN 60068-2-6 (VDE 0468-2-6):2008-10
Fréquence	10 - 150 - 10 Hz
Vitesse de balayage	1 octave/min
Amplitude	0,15 mm (10 Hz ... 58,1 Hz)
Accélération	2g (58,1 Hz ... 150 Hz)
Durée de contrôle par axe	2,5 h
Sens du contrôle	Axes X, Y et Z

Essai au fil incandescent

Spécification de contrôle	DIN EN 60695-2-11 (VDE 0471-2-11):2014-11
Température	850 °C
Temps d'action	30 s

UCS DIN 125-F 7035 VPE10 - Adaptateur de montage sur profilé



1099262

<https://www.phoenixcontact.com/fr/produits/1099262>

Résistance à la chaleur/essai à la bille

Spécification de contrôle	DIN EN 60695-10-2 (VDE 0471-10-2):2016-01
Température	125 °C
Durée du contrôle	1 h
Force	20 N

Résistance mécanique/tambour à rouleaux

Spécification de contrôle	DIN EN 60068-2-31 (VDE 0468-2-31):2009-04
Hauteur de chute	50 cm
Fréquence	50

Chocs

Spécification de contrôle	DIN EN 60068-2-27 (VDE 0468-2-27):2010-02
Forme de choc	Semi-sinusoïdal
Accélération	15g
Durée des chocs	11 ms
Nombre de chocs dans chaque sens	3
Sens du contrôle	Axes X, Y et Z (pos. et nég.)

Contrôle des matériaux susceptibles de nuire à l'adhésion de la laque

Spécification de contrôle	VW PV 3.10.7:2005-02
Résultat	Essai réussi

Indice de protection (code IP)

Spécification de contrôle	DIN EN 60529 (VDE 0470-1):2014-09
Résultat degré de protection code IP	IP40

Conditions ambiantes

Code IP max. à atteindre	IP40
Température ambiante (fonctionnement)	-40 °C ... 105 °C (en fonction de la puissance dissipée)
Température ambiante (stockage/transport)	-40 °C ... 70 °C
Température ambiante (montage)	-5 °C ... 100 °C
Humidité rel. de l'air (stockage/transport)	95 %

Montage

Type de montage	Montage sur profilé
Emplacement pour le montage	sur profilé horizontal NS 35/7.5 ou NS 35/15 d'après EN 60715

Indications sur l'emballage

Type de conditionnement	Sac en PE
-------------------------	-----------

UCS DIN 125-F 7035 VPE10 - Adaptateur de montage sur profilé



1099262

<https://www.phoenixcontact.com/fr/produits/1099262>

Homologations

📄 To download certificates, visit the product detail page: <https://www.phoenixcontact.com/fr/produits/1099262>



UL Recognized

Identifiant de l'homologation: FILE E 240868

UCS DIN 125-F 7035 VPE10 - Adaptateur de montage sur profilé



1099262

<https://www.phoenixcontact.com/fr/produits/1099262>

Classifications

ECLASS

ECLASS-11.0	27370419
ECLASS-12.0	27370419
ECLASS-13.0	27370419

ETIM

ETIM 9.0	EC001024
----------	----------

UNSPSC

UNSPSC 21.0	39121400
-------------	----------

UCS DIN 125-F 7035 VPE10 - Adaptateur de montage sur profilé



1099262

<https://www.phoenixcontact.com/fr/produits/1099262>

Conformité environnementale

China RoHS

Période d'utilisation conforme : illimitée = EFUP-e

Aucune substance dangereuse dépassant les valeurs seuils ;

UCS DIN 125-F 7035 VPE10 - Adaptateur de montage sur profilé



1099262

<https://www.phoenixcontact.com/fr/produits/1099262>

Accessoires

UCS 125-87-F-CCD 7035 - Boîtiers universels

2203443

<https://www.phoenixcontact.com/fr/produits/2203443>



Boîtier complet pour circuit imprimé, fixé au niveau des inserts des montants d'angle, inclut des demi-coques de boîtier, des parois fermées, des inserts de montants d'angle avec support de fixation pour circuit imprimé, des vis pour boîtier et fixation du circuit imprimé, boîtier de couleur gris clair avec inserts de montants d'angle bleu turquoise

UCS 125-87-F-CCD 9005 - Boîtiers universels

2203444

<https://www.phoenixcontact.com/fr/produits/2203444>



Boîtier complet pour circuit imprimé, fixé au niveau des inserts des montants d'angle, inclut des demi-coques de boîtier, des parois fermées, des inserts de montants d'angle avec support de fixation pour circuit imprimé, des vis pour boîtier et fixation du circuit imprimé, boîtier de couleur noire avec inserts de montants d'angle bleu turquoise

UCS DIN 125-F 7035 VPE10 - Adaptateur de montage sur profilé

1099262

<https://www.phoenixcontact.com/fr/produits/1099262>

UCS 125-87-F-GD 7035 - Boîtiers universels

2203328

<https://www.phoenixcontact.com/fr/produits/2203328>



Boîtier complet pour circuits imprimés, emplacement flexible, inclut des demi-coques de boîtier, des parois fermées, des supports de fixation des circuits imprimés, des vis pour le boîtier et la fixation des circuits imprimés ; boîtier gris clair avec inserts de montants d'angle bleu turquoise

UCS 125-87-F-GD 9005 - Boîtiers universels

2203329

<https://www.phoenixcontact.com/fr/produits/2203329>



Boîtier complet pour circuit imprimé, positionnement flexible, inclut des demi-coques de boîtier, des parois fermées, support autocollant pour la fixation du circuit imprimé, des vis pour boîtier et fixation du circuit imprimé ; boîtier de couleur noir avec inserts de montants d'angle bleu turquoise

UCS DIN 125-F 7035 VPE10 - Adaptateur de montage sur profilé

1099262

<https://www.phoenixcontact.com/fr/produits/1099262>

UCS 125-87-F-GD-RPI 7035 - Boîtiers universels

1019724

<https://www.phoenixcontact.com/fr/produits/1019724>



Boîtier complet pour circuits imprimés. Inclut des demi-coques de boîtiers, des parois avec ouvertures pour les principaux raccordements, support autocollant pour fixer un nano-ordinateur Raspberry Pi Model B2 et B3, des vis pour boîtier et fixation du circuit imprimé ; boîtier de couleur gris clair avec inserts de montants d'angle bleu turquoise

UCS 125-87-F-GD-RPI 9005 - Boîtiers universels

1019723

<https://www.phoenixcontact.com/fr/produits/1019723>



Boîtier complet pour circuits imprimés. Inclut des demi-coques de boîtiers, des parois avec ouvertures pour les principaux raccordements, support autocollant pour fixer un Raspberry Pi Model B2 et B3, des vis pour boîtier et fixation du circuit imprimé ; boîtier en coloris noir avec inserts de montants d'angle bleu turquoise

UCS DIN 125-F 7035 VPE10 - Adaptateur de montage sur profilé



1099262

<https://www.phoenixcontact.com/fr/produits/1099262>

UCS 145-125-F-GD 7035 - Boîtiers universels

2203332

<https://www.phoenixcontact.com/fr/produits/2203332>



Boîtier complet pour circuit imprimé, positionnement flexible, inclut des demi-coques de boîtier, des parois fermées, support autocollant pour la fixation du circuit imprimé, des vis pour boîtier et fixation du circuit imprimé ; boîtier de couleur gris clair avec inserts de montants d'angle bleu turquoise

UCS 145-125-F-GD 9005 - Boîtiers universels

2203333

<https://www.phoenixcontact.com/fr/produits/2203333>



Boîtier complet pour circuit imprimé, positionnement flexible, inclut des demi-coques de boîtier, des parois fermées, support autocollant pour la fixation du circuit imprimé, des vis pour boîtier et fixation du circuit imprimé ; boîtier de couleur noir avec inserts de montants d'angle bleu turquoise

UCS DIN 125-F 7035 VPE10 - Adaptateur de montage sur profilé

1099262

<https://www.phoenixcontact.com/fr/produits/1099262>

UCS 145-125-F-CCD 7035 - Boîtiers universels

2203447

<https://www.phoenixcontact.com/fr/produits/2203447>



Boîtier complet pour circuit imprimé, fixé au niveau des inserts des montants d'angle , inclut des demi-coques de boîtier, des parois fermées, des inserts de montants d'angle avec support de fixation pour circuit imprimé, des vis pour boîtier et fixation du circuit imprimé , boîtier de couleur gris clair avec inserts de montants d'angle bleu turquoise

UCS 145-125-F-CCD 9005 - Boîtiers universels

2203448

<https://www.phoenixcontact.com/fr/produits/2203448>



Boîtier complet pour circuit imprimé, fixé au niveau des inserts des montants d'angle, inclut des demi-coques de boîtier, des parois fermées, des inserts de montants d'angle avec support de fixation pour circuit imprimé, des vis pour boîtier et fixation du circuit imprimé, boîtier de couleur noire avec inserts de montants d'angle bleu turquoise

UCS DIN 125-F 7035 VPE10 - Adaptateur de montage sur profilé



1099262

<https://www.phoenixcontact.com/fr/produits/1099262>

UCS 145-125-F-GD-RPI 7035 - Boîtiers universels

1019749

<https://www.phoenixcontact.com/fr/produits/1019749>



Boîtier complet pour circuits imprimés. Inclut des demi-coques de boîtiers, des parois avec ouvertures pour les principaux raccordements, support autocollant pour fixer un nano-ordinateur Raspberry Pi Model B2 et B3, des vis pour boîtier et fixation du circuit imprimé ; boîtier de couleur gris clair avec inserts de montants d'angle bleu turquoise

UCS 145-125-F-GD-RPI 9005 - Boîtiers universels

1019720

<https://www.phoenixcontact.com/fr/produits/1019720>



Boîtier complet pour circuits imprimés. Inclut des demi-coques de boîtiers, des parois avec ouvertures pour les principaux raccordements, support autocollant pour fixer un Raspberry Pi Model B2 et B3, des vis pour boîtier et fixation du circuit imprimé ; boîtier en coloris noir avec inserts de montants d'angle bleu turquoise

Phoenix Contact 2023 © - Tous droits réservés

<https://www.phoenixcontact.com>

PHOENIX CONTACT SAS

52 Boulevard de Beaubourg Emerainville

77436 Marne La Vallée Cedex 2 France

+33 (0) 1 60 17 98 98

documentation@phoenixcontact.fr