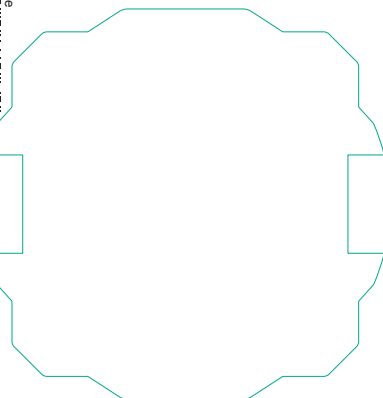


2 ans
GARANTIE



CONSIGNE POUR VARIER LOCALEMENT > WWW.CONSIGNESDETRI.FR
film à jeter
plastique à recycler
carton à recycler
feuille

Schéma de câblage à l'intérieur



Made in France

3414971087064

Griffes vendues séparément (réf. 0 952 91*).
* En rénovation : pour fixation du mécanisme dans une boîte sans vis.
Montage dans boîte profonde 40 mm minimum.

(5) En cas de charge très faible, il peut être nécessaire d'utiliser le condensateur 0 401 39.
(4) lampes à LED
(1) transformateur ferromagnétique (2) transformateur électronique (3) lampes fluocompactes

230 V	Min. 3 W	0,02 A	3 VA	1 A	0,02 A	3 W	0,02 A	1 A	0,02 A	3 W	0,02 A	3 W	0,02 A
Max	250 W	1 A	250 VA	250 W	1 A	100 W	0,4 A	100 W	0,4 A	100 W	0,4 A	100 W	0,4 A
230 V 50/60Hz	Lampes halogènes												
35°	Lampes TBT												
(1)	Lampes TBT												
(2)(5)	Lampes TBT												
(2)(5)	Lampes TBT + LED												
(3)(5)	Lampes TBT + LED												
(4)(5)	LED												

S'installe à la place d'un interrupteur sans modifier le câblage (sans neutre).
Pour allumer automatiquement au passage d'une personne.

Pro & Consumer Service
BP 30076 - 87002 LIMOGES CEDEX FRANCE
www.legrand.fr
Design and Quality by LEGRAND (France)



0 952 11

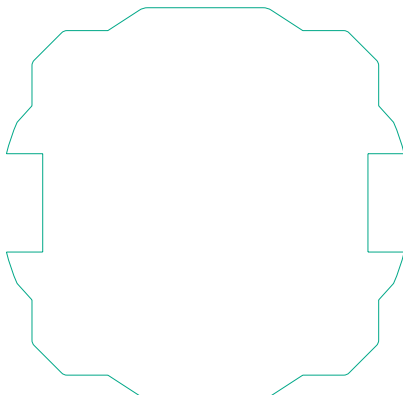


INTERRUPTEUR
AUTOMATIQUE 2 FILS 250 W
Blanc

dooxie™

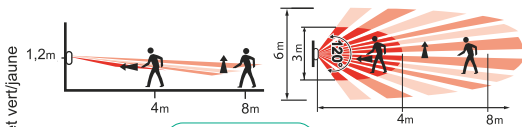
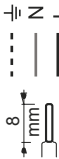


⚠ Ce produit doit être installé conformément aux règles d'installation et de préférence par un électricien qualifié. Une installation incorrecte et/ou une utilisation incorrecte peuvent entraîner des risques de choc électrique ou d'incendie. Avant d'effectuer l'installation, lire la notice, tenir compte du lieu de montage spécifique au produit. Ne pas ouvrir, démonter, altérer ou modifier

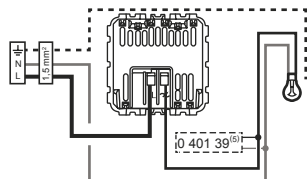
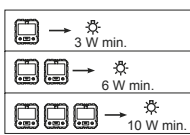
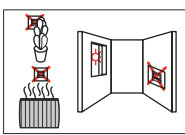


L'appareil sauf mention particulière indiquée dans la notice. Tous les produits Legrand doivent exclusivement être ouverts et réparés par du personnel formé et habilité par Legrand. Toute ouverture ou réparation non autorisée annule l'intégralité des responsabilités, droits à remplacement et garanties. Utiliser exclusivement les accessoires de la marque Legrand.

(terre) = vert/jaune
 (neutre) = bleu
 L (phase) = tout sauf bleu et vert/jaune

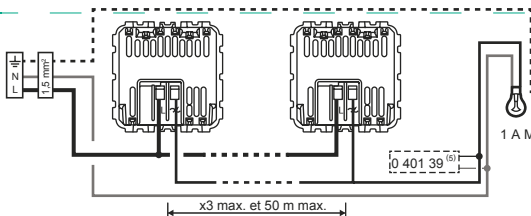


LE10348AA © Legrand 2017

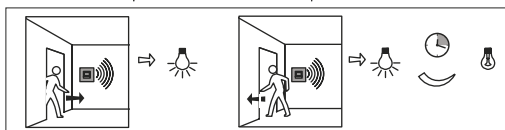


1 A Max.

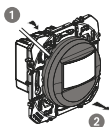
(5) À la mise sous tension (réglage usine) si la lumière reste allumée plus de 2 min., utiliser le compensateur 0 401 39.



1 A Max.



Maintenir le switch « A » de manière à avoir un fonctionnement en mode automatique de l'interrupteur.



10 sec. 10 min.



5 lux 1275 lux



1: Allumage forcé ON
 A: Auto ON/OFF
 0: Extinction forcée OFF