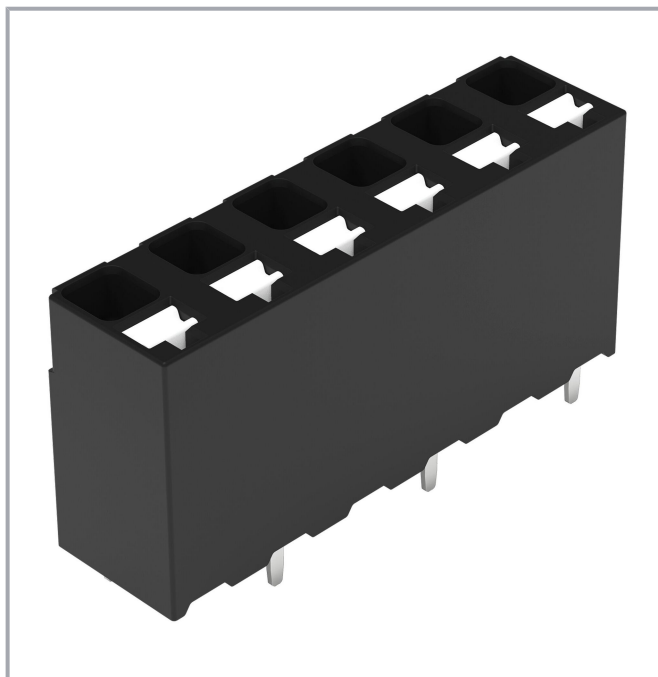


Fiche technique | Référence: 2086-3126

Borne pour circuits imprimés THR; Bouton-poussoir; 1,5 mm<sup>2</sup>; Pas 5 mm; 6 pôles; Push-in CAGE CLAMP®; 1,50 mm<sup>2</sup>; noir



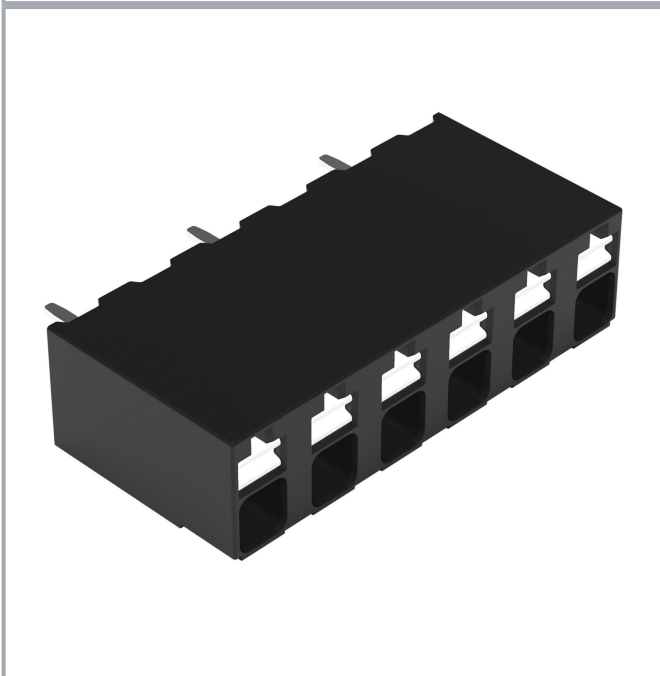
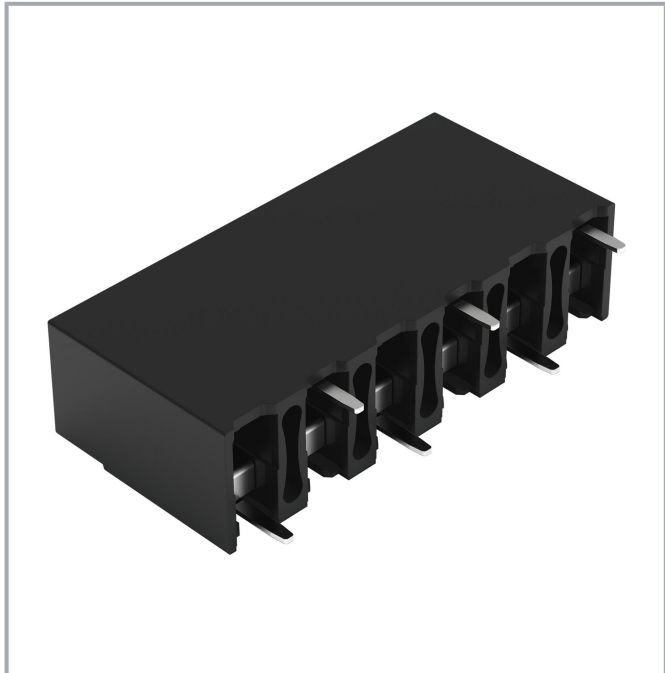
[www.wago.com/2086-3126](http://www.wago.com/2086-3126)



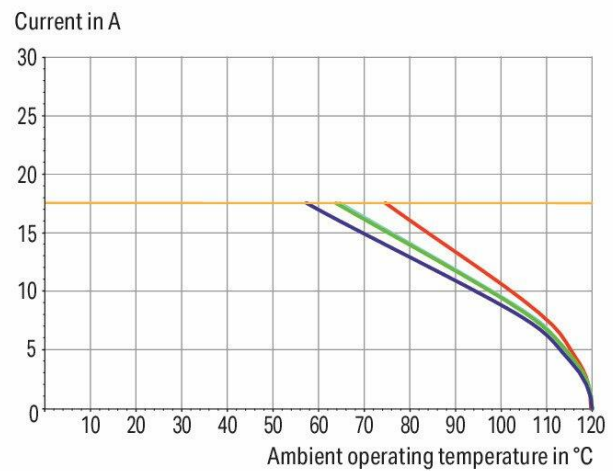
Sous réserve de modifications. Veuillez tenir compte de la documentation du produit !

WAGO Contact SAS  
Paris Nord 2 - 83 rue des Chardonnerets  
93290 Tremblay-en-France | BP 55065  
95947 Roissy CDG Cedex  
Tél. : 0033/ 1/ 48172590 | Fax : 01 48 63 25 20 | E-mail : info-fr@wago.com

Avez-vous des questions sur nos produits ?  
Nous nous tenons volontiers à votre disposition au +49 (571) 887-44222.



**Current-Carrying Capacity Curve**  
Pin spacing: 5 mm / Conductor cross-section: 1.5 mm<sup>2</sup> "f-st"  
Based on: EN 60512-5-2 / Reduction factor: 1

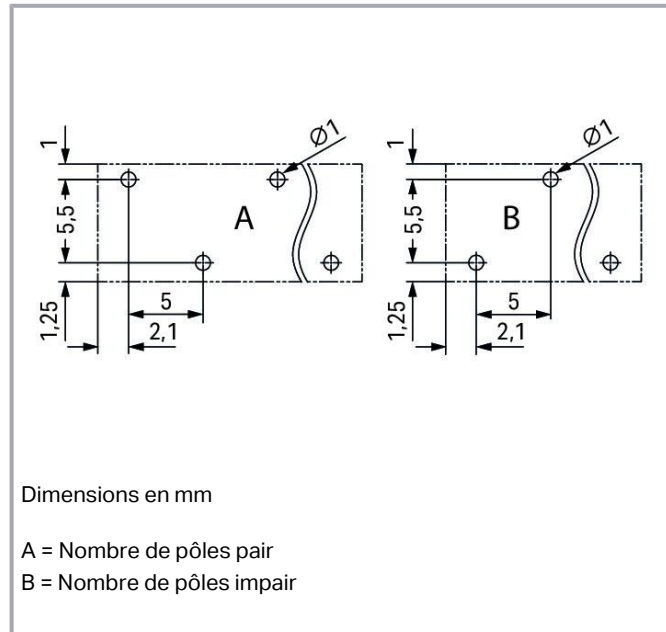
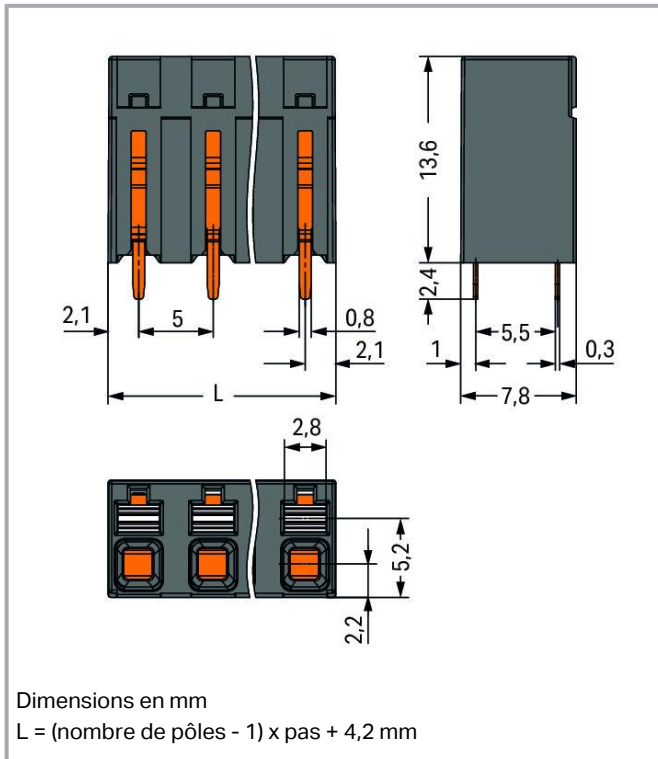


2-, 4-, 6-, 8- pole      — Conductor rated current

Sous réserve de modifications. Veuillez tenir compte de la documentation du produit !

WAGO Contact SAS  
Paris Nord 2 - 83 rue des Chardonnerets  
93290 Tremblay-en-France | BP 55065  
95947 Roissy CDG Cedex  
Tél.: 0033/ 1/ 48172590 | Fax : 01 48 63 25 20 | E-mail : [info-fr@wago.com](mailto:info-fr@wago.com)

Avez-vous des questions sur nos produits ?  
Nous nous tenons volontiers à votre disposition au +49 (571) 887-44222.



## Description du produit :

- Idéal pour le raccordement d'appareils compacts, les découpes de boîtier et les espaces confinés
- Grâce à la connexion Push-in CAGE CLAMP® à insertion directe des conducteurs rigides et souples munis d'embout d'extrémité
- Disponible en version CMS et THR
- Emballage en bande type " Tape and Reel " adapté à l'automatisation du placement des composants
- Actionnement du poussoir dans l'axe du conducteur
- Raccordement du conducteur et sens de raccordement parallèle ou perpendiculaire au circuit imprimé
- Disponible au choix avec double broches à souder en lignes ou décalées, au pas de 3,5 et 5 mm

## Données

### Notes

Remarque

Conseils d'utilisation :

Sous réserve de modifications. Veuillez tenir compte de la documentation du produit !



Approprié pour technique de soudage reflow sans plomb sur le modèle de DIN EN 61760-1 ou DIN EN 60068-2-58 jusqu'à une température de pointe de 260 °C. En raison de différents facteurs d'influence spécifiques à l'application (agencement et orientation de composants, installation de soudure, pâte à souder), on recommande d'utiliser des tests pour déterminer un profil approprié dans des conditions de production.

## Données électriques

### Données de référence selon CEI/EN

| Données de référence selon                    | IEC/EN 60664-1   |
|---|--|
| Tension de référence (III / 3)                | 500 V  |
| Tension assignée de tenue aux chocs (III / 3) | 6 kV   |
| Tension de référence (III / 2)                | 630 V  |
| Tension assignée de tenue aux chocs (III / 2) | 6 kV   |
| Tension de référence (II / 2)                 | 1000 V   |
| Tension assignée de tenue aux chocs (II / 2)  | 6 kV   |
| Courant de référence                          | 17,5 A   |
| Légende Données de référence                  | (III / 2) ≙ Catégorie de surtension III / degré de pollution 2 |

### Données de référence selon UL 1059

| Données d'approbation selon           | UL 1059 |
|---------------------------------------|---------|
| Tension de référence UL (Use Group B) | 300 V   |
| Courant de référence UL (Use Group B) | 14 A    |
| Tension de référence UL (Use Group D) | 300 V   |
| Courant de référence UL (Use Group D) | 10 A    |

### Données de référence selon CSA

| Données d'approbation selon            | CSA   |
|--|-------|
| Tension de référence CSA (Use Group B) | 300 V |
| Courant de référence CSA (Use Group B) | 14 A  |
| Tension de référence CSA (Use Group D) | 300 V |
| Courant de référence CSA (Use Group D) | 14 A  |

Sous réserve de modifications. Veuillez tenir compte de la documentation du produit !



## Données de raccordement

|                              |   |
|------------------------------|---|
| Nombre total des potentiels  | 6 |
| Nombre de types de connexion | 1 |
| nombre des niveaux           | 1 |

## Connection 1

|  |  |
|--|--|
| Technique de connexion   | Push-in CAGE CLAMP®                          |
| Type d'actionnement  | Bouton-poussoir                              |
| Conducteur rigide  | 0,14 ... 1,5 mm <sup>2</sup> / 28 ... 16 AWG |
| Conducteur souple  | 0,14 ... 1,5 mm <sup>2</sup> / 26 ... 14 AWG |
| Conducteurs souples ; avec embout d'extrémité isolé                    | 0,25 ... 0,75 mm <sup>2</sup>                |
| Conducteurs souples ; avec embout d'extrémité sans isolation plastique | 0,25 ... 1,5 mm <sup>2</sup>                 |
| Longueur de dénudage   | 8 ... 9 mm / 0.31 ... 0.35 inch              |
| Axe du conducteur au circuit imprimé                                   | 90 °   |
| Nombre de pôles  | 6  |

## Données géométriques

|                                |                        |
|--------------------------------|------------------------|
| Pas                            | 5 mm / 0.197 inch      |
| Largeur                        | 29,2 mm / 1.15 inch    |
| Hauteur                        | 16 mm / 0.63 inch      |
| Hauteur utile                  | 13,6 mm / 0.535 inch   |
| Profondeur                     | 7,8 mm / 0.307 inch    |
| Longueur de la broche à souder | 2,4 mm                 |
| Dimensions broche à souder     | 0,3 x 0,8 mm           |
| Diamètre trou métallisé (THR)  | 1 <sup>(+0,1)</sup> mm |

## Connexion

|                             |     |
|-----------------------------|-----|
| Enfichage sans perte de pas | Non |
|-----------------------------|-----|

## Contacts circuits imprimés

|  |                                       |
|--|---------------------------------------|
| Contacts circuits imprimés               | THR                                   |
| Affectation broche à souder              | décalé sur toute la barrette à bornes |
| Nombre de broches à souder par potentiel | 1                                     |

Sous réserve de modifications. Veuillez tenir compte de la documentation du produit !

## Données du matériau

Note (material data)

Information on material specifications can be found here

|                                    |  |
|------------------------------------|--|
| Couleur                            | noir                                     |
| Groupe du matériau isolant         | I  |
| Matière isolante                   | Polyphthalamide (PPA-GF)                 |
| Classe d'inflammabilité selon UL94 | V0                                       |
| Matériau des ressorts de serrage   | Ressort en acier Chrome-Nickel (CrNi)    |
| Matériau du contact                | Cuivre électrolytique (E <sub>Cu</sub> ) |
| Surface du contact                 | étamé                                    |
| Charge calorifique                 | 0,091 MJ                                 |
| Poids                              | 3,6 g                                    |

## Conditions d'environnement


|                                    |                 |
|------------------------------------|-----------------|
| Plage de températures limites      | -60 ... +105 °C |
| Température d'utilisation          | -35 ... +60 °C  |
| Température d'utilisation continue | -60 ... +105 °C |

## Données commerciales

|                          |               |
|--------------------------|---------------|
| ETIM 8.0                 | EC002643      |
| ETIM 7.0                 | EC002643      |
| Unité d'emb. (SUE)       | 108 pce(s)    |
| Type d'emballage         | 20            |
| Pays d'origine           | CH            |
| GTIN                     | 4066966142693 |
| Numéro du tarif douanier | 85369010000   |

## Approbations / certificats

### Homologations générales

| Logo   | Approbation                           | Norme         | Nom du certificat |
|--|---------------------------------------|---------------|-------------------|
|  | <b>CB</b><br>DEKRA Certification B.V. | IEC 60947-7-4 | NL-74022          |
|  | <b>CSA</b><br>CSA Group               | C22.2         | 80060692          |

Sous réserve de modifications. Veuillez tenir compte de la documentation du produit !

WAGO Contact SAS  
Paris Nord 2 - 83 rue des Chardonnerets  
93290 Tremblay-en-France | BP 55065  
95947 Roissy CDG Cedex  
Tél. : 0033/ 1/ 48172590 | Fax : 01 48 63 25 20 | E-mail : [info-fr@wago.com](mailto:info-fr@wago.com)



Avez-vous des questions sur nos produits ?  
Nous nous tenons volontiers à votre disposition au +49 (571) 887-44222.

|  |  |              |               |
|--|--|--------------|---------------|
|  | <b>KEMA/KEUR</b><br>DEKRA Certification B.V. | EN 60947-7-4 | 71-<br>119449 |
|  | <b>UL</b><br>Underwriters Laboratories Inc.  | UL 1059      | E45172        |

## Accessoires optionnels

### Tester et mesurer

#### Accessoires de test

|  |   |  |
|--|---|--|
|  | <b>Réf.: 735-500</b><br>pointe de test WAGO; Ø 1 mm; 30 V AC / 60 V DC; CAT0; 1 A; 6 mm non isolé; pointe de test à souder jusqu'à 0,5 mm <sup>2</sup>  | <a href="http://www.wago.com/735-500">www.wago.com/735-500</a> |
|  | <b>Réf.: 859-500</b><br>pointe de test WAGO; Ø 1 mm; 30 V AC / 60 V DC; CAT0; 1 A; 10 mm non isolé; pointe de test à souder jusqu'à 0,5 mm <sup>2</sup> | <a href="http://www.wago.com/859-500">www.wago.com/859-500</a> |

#### avec embouts d'extrémité

##### avec embouts d'extrémité

|   |   |  |
|---|---|--|
| I | <b>Réf.: 216-101</b><br>Embout d'extrémité; embout pour 0,5 mm <sup>2</sup> / AWG 22; sans isolation plastique; étamés par électrolyse; couleurs argent   | <a href="http://www.wago.com/216-101">www.wago.com/216-101</a> |
| I | <b>Réf.: 216-104</b><br>Embout d'extrémité; embout pour 1,5 mm <sup>2</sup> / AWG 16; sans isolation plastique; étamés par électrolyse; couleurs argent   | <a href="http://www.wago.com/216-104">www.wago.com/216-104</a> |
| I | <b>Réf.: 216-102</b><br>Embout d'extrémité; embout pour 0,75 mm <sup>2</sup> / AWG 20; sans isolation plastique; étamés par électrolyse; couleurs argent  | <a href="http://www.wago.com/216-102">www.wago.com/216-102</a> |
| I | <b>Réf.: 216-103</b><br>Embout d'extrémité; embout pour 1 mm <sup>2</sup> / AWG 18; sans isolation plastique; étamés par électrolyse  | <a href="http://www.wago.com/216-103">www.wago.com/216-103</a> |
| I | <b>Réf.: 216-142</b><br>Embout d'extrémité; embout pour 0,75 mm <sup>2</sup> / AWG 18; sans isolation plastique; étamés par électrolyse; Cuivre électrolytique; serti de manière étanche aux gaz; selon DIN 46228, partie 1/08.92 | <a href="http://www.wago.com/216-142">www.wago.com/216-142</a> |
| I | <b>Réf.: 216-132</b><br>Embout d'extrémité; embout pour 0,34 mm <sup>2</sup> / AWG 24; sans isolation plastique; étamés par électrolyse   | <a href="http://www.wago.com/216-132">www.wago.com/216-132</a> |
| I | <b>Réf.: 216-121</b><br>Embout d'extrémité; embout pour 0,5 mm <sup>2</sup> / AWG 22; sans isolation plastique; étamés par électrolyse; couleurs argent   | <a href="http://www.wago.com/216-121">www.wago.com/216-121</a> |
| I | <b>Réf.: 216-143</b><br>Embout d'extrémité; embout pour 1 mm <sup>2</sup> / AWG 18; sans isolation plastique; étamés par électrolyse; Cuivre électrolytique; serti de manière étanche aux gaz; selon DIN 46228, partie 1/08.92    | <a href="http://www.wago.com/216-143">www.wago.com/216-143</a> |
| I | <b>Réf.: 216-131</b>  |  |

Sous réserve de modifications. Veuillez tenir compte de la documentation du produit !

WAGO Contact SAS  
 Paris Nord 2 - 83 rue des Chardonnerets  
 93290 Tremblay-en-France | BP 55065  
 95947 Roissy CDG Cedex  
 Tél. : 0033/ 1/ 48172590 | Fax : 01 48 63 25 20 | E-mail : [info-fr@wago.com](mailto:info-fr@wago.com)

Avez-vous des questions sur nos produits ?  
 Nous nous tenons volontiers à votre disposition au +49 (571) 887-44222.

Embout d'extrémité; embout pour 0,25 mm<sup>2</sup> / AWG 24; sans isolation plastique; étamés par électrolyse; www.wago.com/216-131  
couleurs argent

**Réf.: 216-141**

Embout d'extrémité; embout pour 0,5 mm<sup>2</sup> / AWG 20; sans isolation plastique; étamés par électrolyse; www.wago.com/216-141  
Cuivre électrolytique; serti de manière étanche aux gaz; selon DIN 46228, partie 1/08.92

**Réf.: 216-152**

Embout d'extrémité; embout pour 0,34 mm<sup>2</sup> / AWG 24; sans isolation plastique; étamés par électrolyse www.wago.com/216-152

**Réf.: 216-202**

Embout d'extrémité; embout pour 0,75 mm<sup>2</sup> / AWG 18; avec isolation plastique; étamés par électrolyse; www.wago.com/216-202  
gris

**Réf.: 216-151**

Embout d'extrémité; embout pour 0,25 mm<sup>2</sup> / AWG 24; sans isolation plastique; étamés par électrolyse www.wago.com/216-151

**Réf.: 216-144**

Embout d'extrémité; embout pour 1,5 mm<sup>2</sup> / AWG 16; sans isolation plastique; étamés par électrolyse; www.wago.com/216-144  
Cuivre électrolytique; serti de manière étanche aux gaz; selon DIN 46228, partie 1/08.92; couleurs argent

**Réf.: 216-201**

Embout d'extrémité; embout pour 0,5 mm<sup>2</sup> / AWG 20; avec isolation plastique; étamés par électrolyse; www.wago.com/216-201  
blanc

**Réf.: 216-241**

Embout d'extrémité; embout pour 0,5 mm<sup>2</sup> / AWG 20; avec isolation plastique; étamés par électrolyse; www.wago.com/216-241  
Cuivre électrolytique; serti de manière étanche aux gaz; selon DIN 46228, partie 4/09.90; blanc

**Réf.: 216-242**

Embout d'extrémité; embout pour 0,75 mm<sup>2</sup> / AWG 18; avec isolation plastique; étamés par électrolyse; www.wago.com/216-242  
Cuivre électrolytique; serti de manière étanche aux gaz; selon DIN 46228, partie 4/09.90; gris

**Réf.: 216-301**

Embout d'extrémité; embout pour 0,25 mm<sup>2</sup> / AWG 24; avec isolation plastique; étamés par électrolyse; www.wago.com/216-301  
jaune

**Réf.: 216-302**

Embout d'extrémité; embout pour 0,34 mm<sup>2</sup> / AWG 22; avec isolation plastique; étamés par électrolyse; www.wago.com/216-302  
turquoise clair

**Outil**

## Outils de manipulation

**Réf.: 210-719**

Outil de manipulation; Lame 2,5 x 0,4 mm; avec tige partiellement isolée

[www.wago.com/210-719](http://www.wago.com/210-719)

**Téléchargements****Documentation****Informations complémentaires**

Technical Section

3 avr. 2019

pdf

Téléchargement

Technical explanations

2,0 MB

Sous réserve de modifications. Veuillez tenir compte de la documentation du produit !

WAGO Contact SAS

Paris Nord 2 - 83 rue des Chardonnerets

93290 Tremblay-en-France | BP 55065

95947 Roissy CDG Cedex

Tél. : 0033/ 1/ 48172590 | Fax : 01 48 63 25 20 | E-mail : [info-fr@wago.com](mailto:info-fr@wago.com)

Avez-vous des questions sur nos produits ?

Nous nous tenons volontiers à votre disposition au +49 (571) 887-44222.



THR Soldering Process

pdf  
548,2 kB

Téléchargement

## Données CAD/CAE

### Données CAD

2D/3D Models 2086-3126

URL

Téléchargement

### Données CAE

ZUKEN Portal 2086-3126

URL

Téléchargement

## Conformité environnementale du produit

### Recherche de conformité

Environmental Product Compliance 2086-3126

URL

Téléchargement

Borne pour circuits imprimés THR; Bouton-poussoir; 1,5 mm<sup>2</sup>; Pas 5 mm; 6 pôles;  
Push-in CAGE CLAMP®; 1,50 mm<sup>2</sup>; noir

## Indications de manipulation

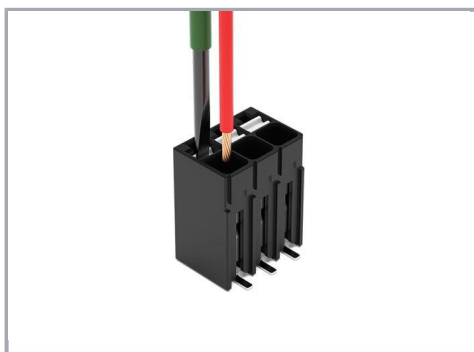
### Raccorder le conducteur



Raccordement de conducteurs rigides par  
enfichage direct

### Raccorder le conducteur

Sous réserve de modifications. Veuillez tenir compte de la documentation du produit !



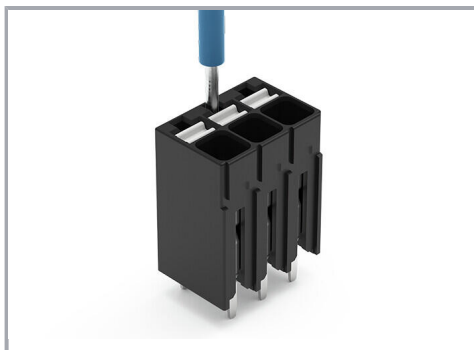
Déconnecter et raccorder un conducteur souple en actionnant le bouton poussoir

#### Desserrage du conducteur



Déconnecter le conducteur en actionnant le bouton poussoir

#### Tester



Tester – avec Broche de test Ø 1 mm

Contact direct avec la barre conductrice

Sous réserve de modifications. Veuillez tenir compte de la documentation du produit !

WAGO Contact SAS

Paris Nord 2 - 83 rue des Chardonnerets

93290 Tremblay-en-France | BP 55065

95947 Roissy CDG Cedex

Tél. : 0033/ 1/ 48172590 | Fax : 01 48 63 25 20 | E-mail : [info-fr@wago.com](mailto:info-fr@wago.com)

Avez-vous des questions sur nos produits ?

Nous nous tenons volontiers à votre disposition au +49 (571) 887-44222.

## Repérage



Identification des pôles par impression directe perpendiculaire au sens de raccordement des conducteurs.

Sous réserve de modifications. Veuillez tenir compte de la documentation du produit !

WAGO Contact SAS  
Paris Nord 2 - 83 rue des Chardonnerets  
93290 Tremblay-en-France | BP 55065  
95947 Roissy CDG Cedex  
Tél. : 0033/ 1/ 48172590 | Fax : 01 48 63 25 20 | E-mail : [info-fr@wago.com](mailto:info-fr@wago.com)

Avez-vous des questions sur nos produits ?  
Nous nous tenons volontiers à votre disposition au +49 (571) 887-44222.