

ISTRUZIONI DI MONTAGGIO

Seguire attentamente le indicazioni riportate nelle raffigurazioni. I componenti che dovessero danneggiarsi devono essere sostituiti con componenti analoghi.

IN CASO DI MANUTENZIONE TOGLIERE TENSIONE!

- La Directiva Europea 2002/95/CE sul trattamento dei rifiuti di apparecchi elettrici ed elettronici (RAEE) dispone quanto segue:
- Gli apparecchi di illuminazione non devono essere trattati come normali rifiuti.
 - Gli apparecchi di illuminazione devono essere consegnati alle ditte incaricate espressamente autorizzate. consegnare al distributore all'atto dell'acquisto di un nuovo apparecchio.
 - Unico apparecchio con lampadina, non devono essere forniti in quanto contengono sostanze altamente inquinanti per l'ambiente.
 - Il simbolo del bidone bruciato è riportato sui prodotti per ricordare gli obblighi di smaltimento.
 - Lo smaltimento deve avvenire nei punti di raccolta designati.

MOUNTING INSTRUCTIONS

Carefully observe the indications shown in the picture. Any damaged components shall be replaced with similar ones.

TURN THE POWER OFF DURING MAINTENANCE!

- European Directive 2002/95/EC regarding the treatment of waste electrical and electronic equipment (WEEE) establishes the following:
- Lighting fittings are not to be treated as normal urban waste.
 - Lighting fittings must be handed over to the distributor at the time a new lighting fitting is purchased.
 - Lamps, if disposed together with the lighting fitting, shall not be broken up since this will cause the lighting fitting to be classified as hazardous waste.
 - The symbol of the burning bin is shown on the products as a reminder of the obligations regarding separate collection.
 - Unauthorized disposal of the foregoing waste material is punishable by law.

OPERATIONS DE MONTAGE

Respecter scrupuleusement les indications reportées sur les figures. Les composants endommagés devront être substitués par des composants de même type.

EN CAS DE D'ENTRETIEN, COUPER L'ALIMENTATION!

- La Directiva Europea 2002/95/CE sur le traitement des déchets des équipements électriques et électroniques (RAEE) dispose comme suit:
- Les lampes ne doivent pas être traitées comme des déchets urbains normaux.
 - Les lampes doivent être remises au distributeur au moment de l'achat d'un nouveau produit.
 - Les lampes, si elles sont jetées avec le luminaire, ne doivent pas être brisées car cela rendrait le luminaire dangereux.
 - Le symbole du bidon brûlant est apposé sur les produits afin de rappeler les obligations relatives au recyclage.
 - Le recyclage des déchets de ce type doit se faire dans les points de collecte.

MONTAGEANLEITUNG

Die in den Darstellungen aufgeführten Angaben müssen genau befolgt werden. Die Komponenten, die eventuell beschädigt werden, müssen durch analoge Teile ersetzt werden.

BEI WARTUNGSARBEITEN, SPANNUNG AUSSCHLEISSEN.

- Die Europäische Richtlinie 2002/95/EG über die Entsorgung von elektrischen und elektronischen Geräten (RAEE) regelt Folgendes:
- Lichtleuchten dürfen nicht wie gewöhnlicher Hausmüll behandelt werden, sondern müssen dem Hersteller oder dem Händler zurückgegeben werden.
 - Leuchten, die mit dem Gerät entsorgt werden, dürfen nicht zerbrochen sein, denn sie enthalten umweltschädliche Stoffe.
 - Das Symbol des brennenden Abfalls ist auf den Ersatzleuchten gedruckt, um an Gefahren bei Müllabfuhr zu erinnern.
 - Unerlaubte Müllabfuhr ist gesetzlich bestraft.

INSTRUCCIONES DE MONTAJE

Seguir atentamente las indicaciones brindadas en las representaciones. Todo componente averiado deberá ser reemplazado por otro análogo.

EN CAS DE D'ENTRETIEN, COUPER L'ALIMENTATION!

- La Directiva Europea 2002/95/CE relativa al tratamiento de los residuos de aparatos eléctricos y electrónicos (RAEE) establece lo siguiente:
- Los aparatos de iluminación no deben ser tratados como residuos urbanos normales.
 - Los aparatos de iluminación deben ser entregados al distribuidor en el caso de que se compre una nueva lámpara.
 - Las lámparas, si se tiran de desecho con el luminaire, no deben ser rotas ya que esto convertiría el luminaire en un contenedor de residuos peligrosos.
 - El símbolo del contenedor incendiado aparece en los productos para recordar las obligaciones de recogida selectiva.
 - La eliminación no autorizada de dichos residuos está castigada por la ley.

INSTRUÇÕES DE MONTAGEM

Seguir meticulosamente as instruções indicadas nas figuras. Os componentes eventualmente danificados devem ser substituídos por outros idênticos.

NO CASO DE MANUTENÇÃO, DESLIGUE A CORRENTE ELÉTRICA!

- A Directiva Europeia 2002/95/CE relativa ao tratamento dos resíduos de aparelhos eléctricos e electrónicos (RAEE) estabelece o seguinte:
- Os aparelhos de iluminação não devem ser tratados como resíduos urbanos normais.
 - Os resíduos de iluminação devem ser entregues ao distribuidor no caso de compra de um novo produto.
 - As lâmpadas, se forem eliminadas junto com o aparelho, não devem ser trituradas, dado contêm substâncias altamente poluidoras.
 - O símbolo do cubo ardente, é indicado nos produtos para lembrar que deve cumprir as obrigações de recolha selectiva.
 - A destinação não autorizada de certos resíduos é punida pela lei.

disano

illuminazione

- Seguire attentamente le istruzioni per garantire un funzionamento corretto e sicuro.
- Conservare i componenti eventualmente danneggiati per consentire la riciclabilità del lotto di produzione, in caso di reclamo.
- Il prodotto non deve essere modificato. Qualsiasi modifica annulla la garanzia e può invalidare il prodotto.
- La DISANO ILLUMINAZIONE S.p.A. declina ogni responsabilità per danni causati da un proprio prodotto montato in modo non conforme alle istruzioni.
- Installatore del prodotto deve essere registrato a regola d'arte.

- Follow the instructions carefully to ensure correct and safe operation.
- Keep this sheet for future needs. Contact the supplier for any problem.
- The packing label is shown for production batch tracking in the event of a complaint.
- The label can not be modified. Any modification will void the warranty and can make the product dangerous.
- DISANO ILLUMINAZIONE S.p.A. declines full responsibility for any product damage caused by mounting procedures which are not in accordance with instructions.

- Sever attentivement les instructions pour garantir un fonctionnement correct et sûr.
- Conservez cette feuille pour toute nécessité future. En cas de problème contactez le fournisseur.
- Le produit ne doit pas être modifié. Toute modification annule la garantie et peut rendre le produit dangereux.
- DISANO ILLUMINAZIONE S.p.A. décline toute responsabilité pour les dommages causés par suite d'une installation non conforme aux instructions fournies.
- L'installateur des appareils doit avoir le statut de professionnel.

- Die Bedienungsanleitung aufmerksam befolgen, um einen korrekten und gefahrlosen Betrieb zu sichern.
- Das Behälteretikett für zukünftige Notfälle zu behalten. Bei eventuellen Problemen sich mit dem Lieferanten in Verbindung setzen.
- Das Produkt darf nicht verändert werden. Jede betriebliche Änderung hebt die Garantie auf und kann das Produkt gefährlich machen.
- DISANO ILLUMINAZIONE S.p.A. übernimmt keinerlei Haftung für Schäden, die durch ein Produkt verursacht werden, das nicht gemäss der Anleitungen montiert wurde.
- Die Installation der Produkte muss fachgerecht durchgeführt werden.

- Seguir atentamente las instrucciones para garantizar un funcionamiento correcto y seguro.
- Conserve esta hoja para necesidades futuras. En caso de complicaciones, ponerse en contacto con el proveedor.
- El producto no debe sufrir ninguna modificación. Cualquier modificación anula el mismo anula la correspondiente garantía y puede hacer que el producto sea más peligroso.
- DISANO ILLUMINAZIONE S.p.A. declina toda responsabilidad por los daños que se producen por modificaciones a una instalación de un producto de su marca de manera no autorizada.
- La instalación de los productos se debe hacer a cargo según las normas más rigurosas.

- Služi las instrukcije s a malim aliopis para garantir un funkcioniranje correctly e sigurno.
- Conserve este folio de instrução para futuras consultas. Faça a qualquer problema, contate o seu fornecedor, anexo a fim de permitir, em caso de reclamação, a identificação do lote de produção.
- O produto não deve ser modificado. Qualquer modificação anulada anula a garantia e pode tornar o produto perigoso.
- DISANO ILLUMINAZIONE S.p.A. não assume nenhuma responsabilidade, devido a danos causados pela instalação não conforme as instruções de um seu produto.
- A instalação dos produtos deve ser feita de acordo com as normas em vigor.

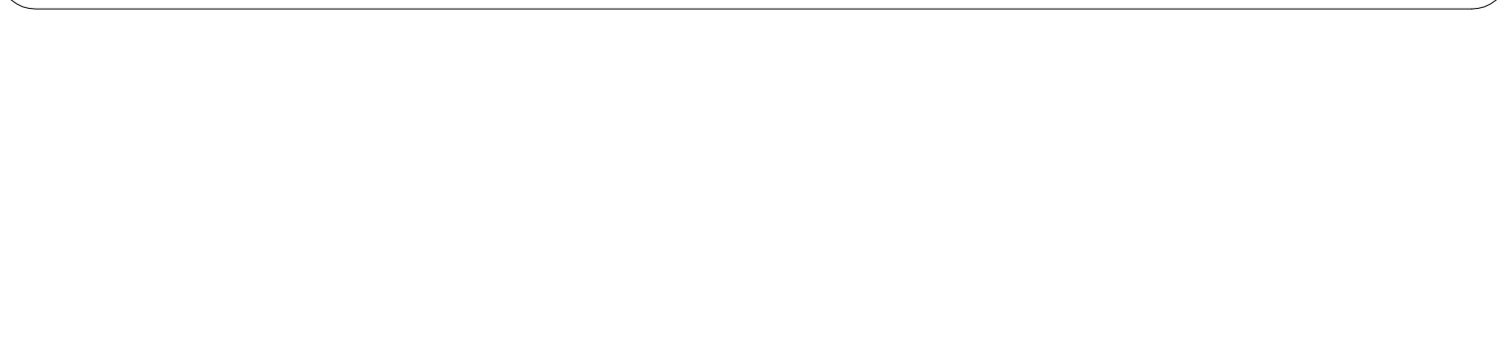
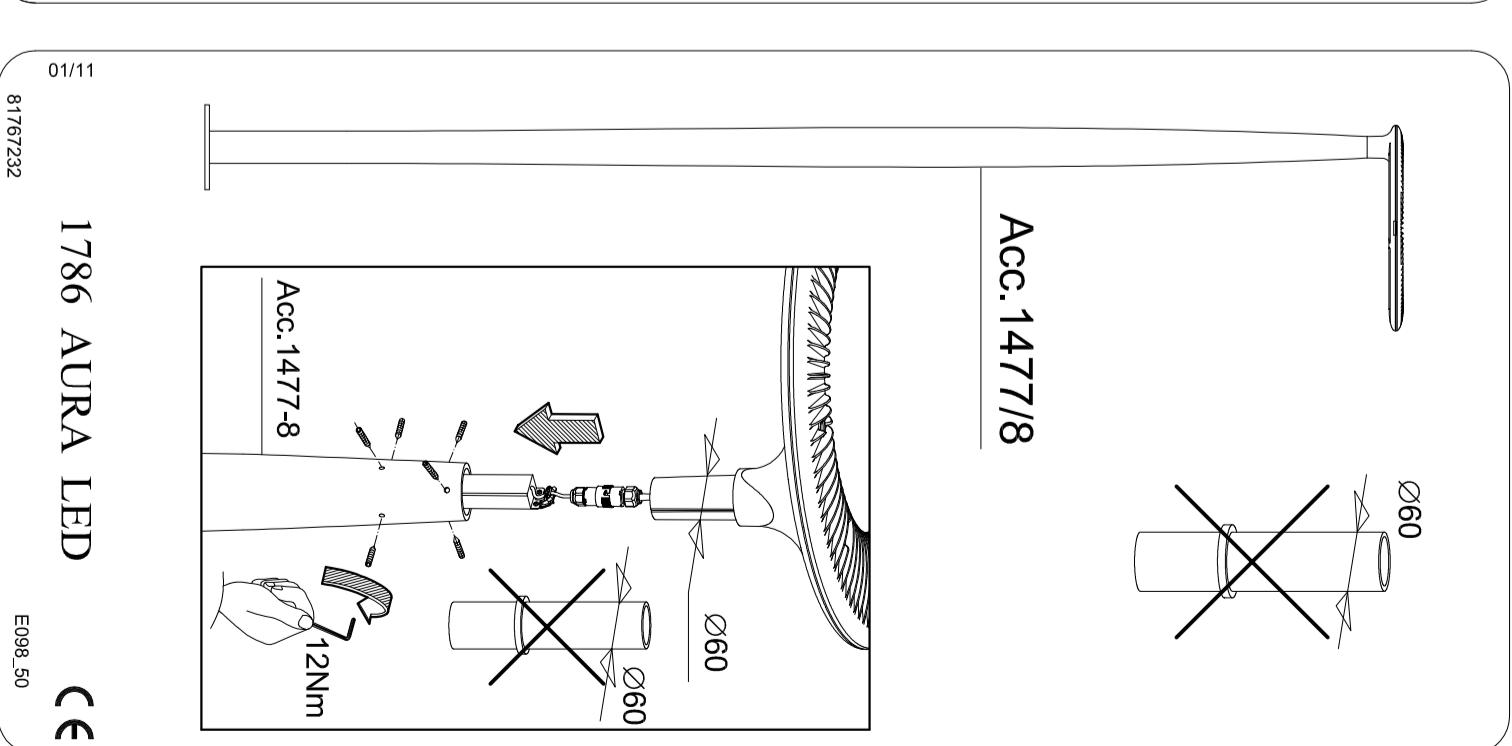
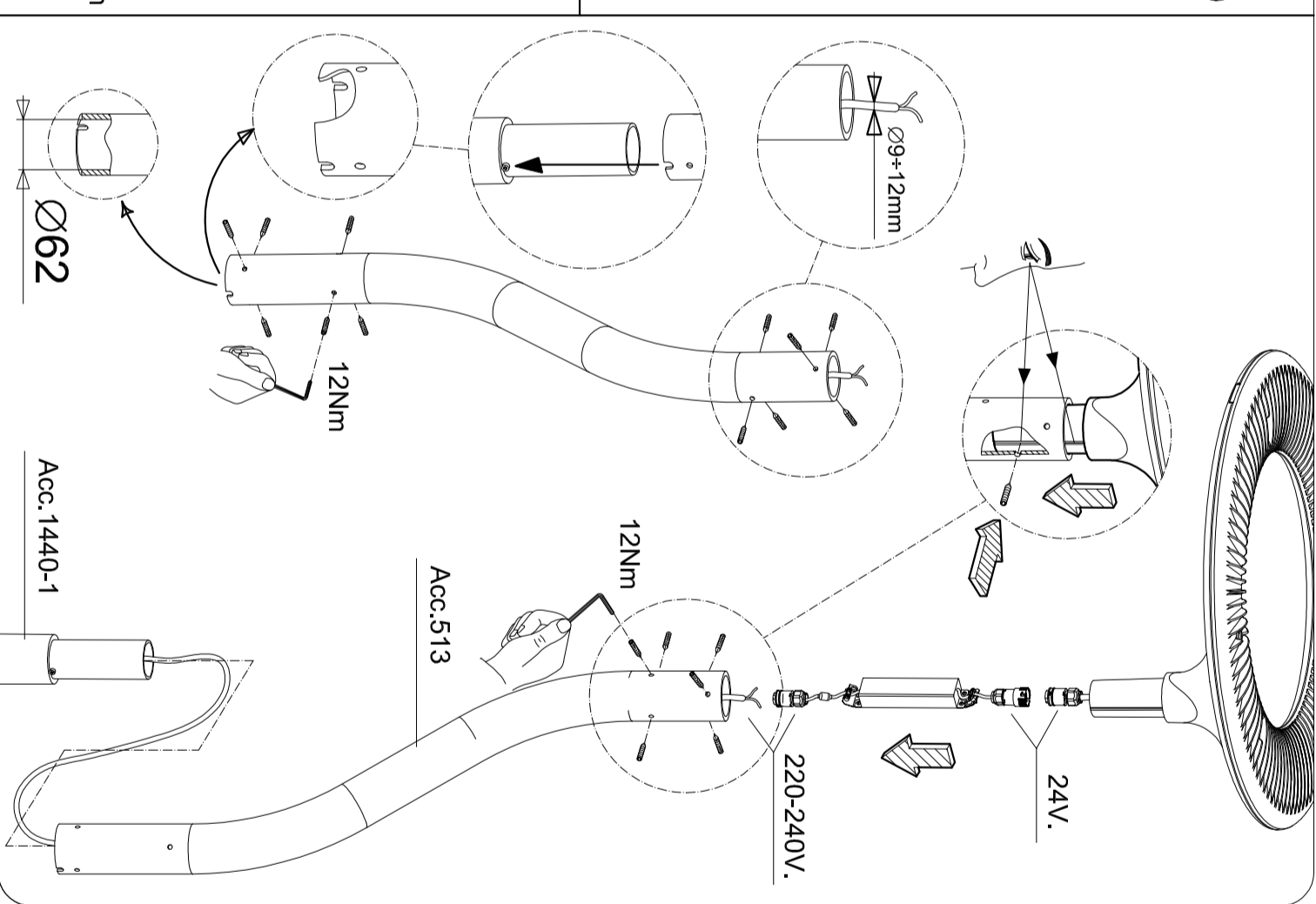
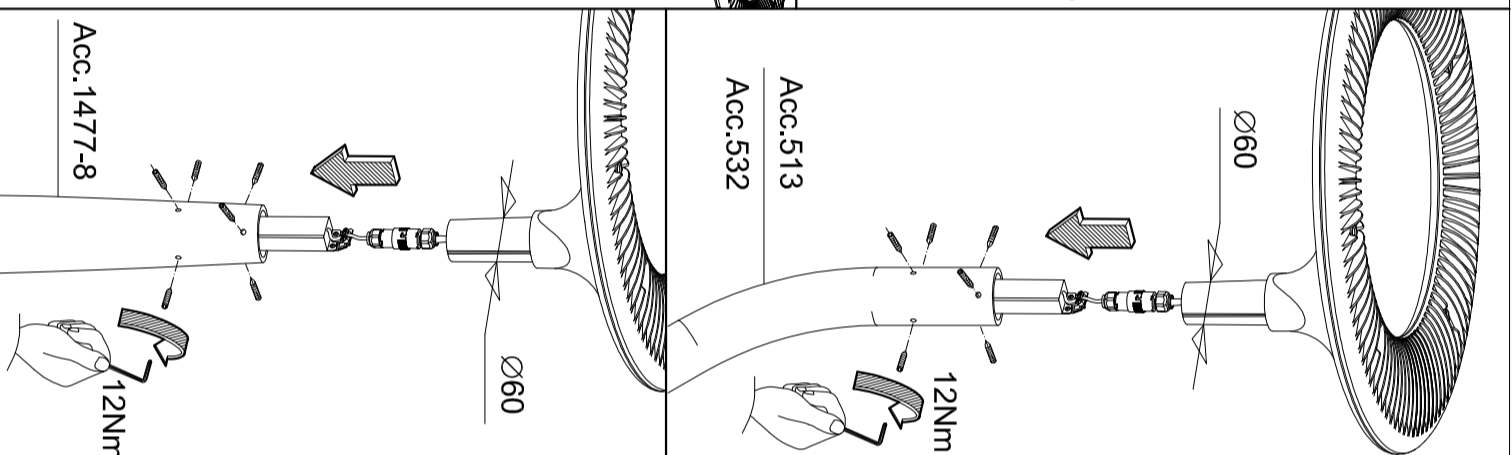
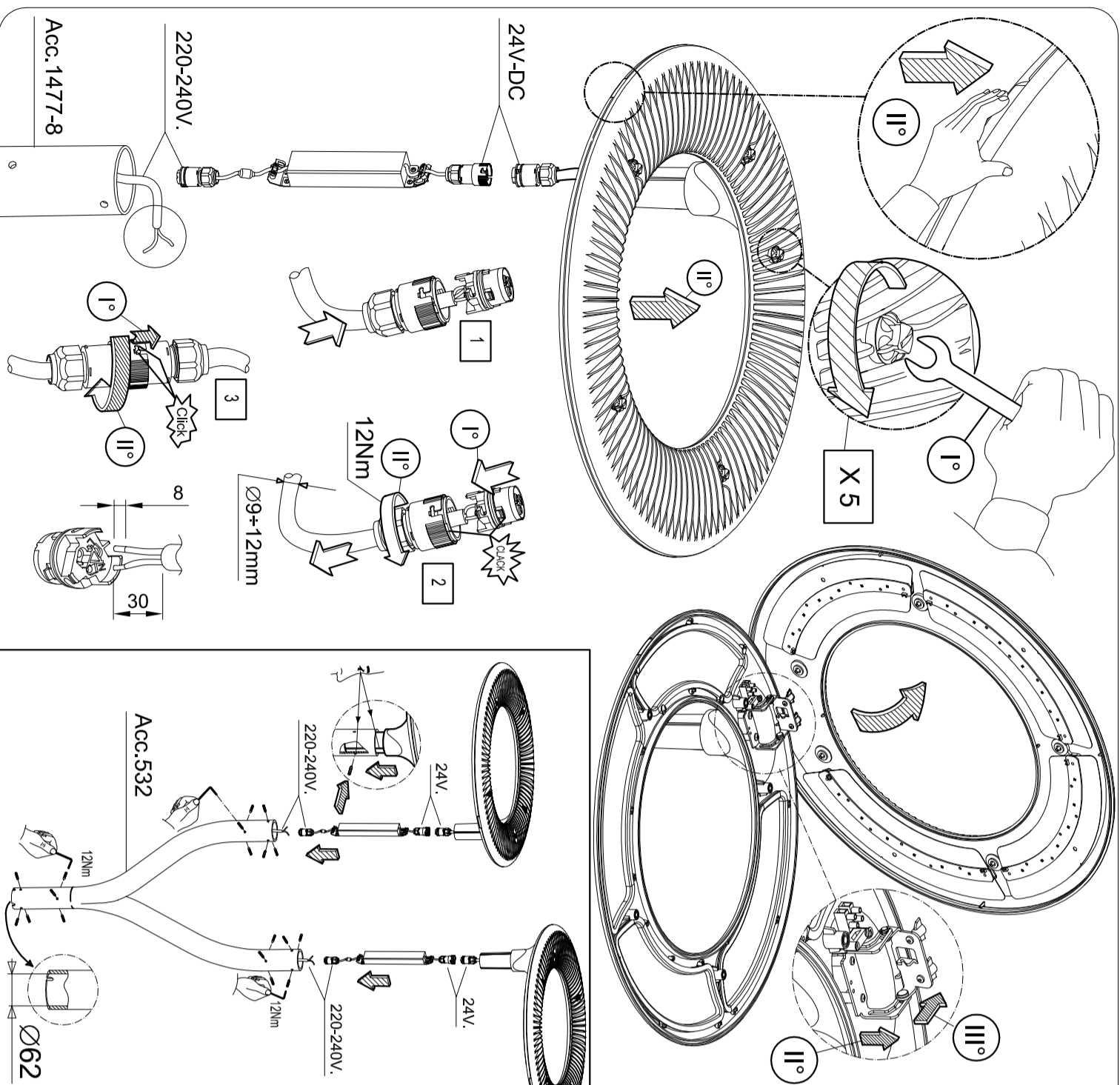
11/10

8176/2216

1786 AURA LED

E098_31A

CE



11/11

8176/2232

1786 AURA LED

E098_50

CE