

FLKM-D15 SUB/B/ZFKDS - Module interface

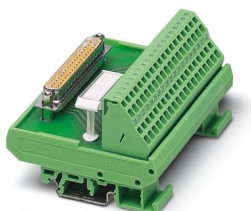


2304047

<https://www.phoenixcontact.com/fr/produits/2304047>

Veillez tenir compte du fait que les données affichées dans ce document PDF proviennent de notre catalogue en ligne. Vous trouverez les données complètes dans la documentation utilisateur. Nos conditions générales d'utilisation des téléchargements sont applicables.

Standard 1:1 module D-SUB, connexion à ressort et connecteur femelle D-SUB, 15 pôles



Avantages

- 9 pôles ... 50 pôles
- Connectique à ressort
- Selon CEI 60807-2
- Liaison 1:1

Données commerciales

Référence	2304047
Conditionnement	1 Unité(s)
Commande minimum	1 Unité(s)
Clé de vente	CK2222
Product key	CK2222
Page catalogue	Page 308 (IF-2011)
GTIN	4017918944018
Poids par pièce (emballage compris)	97,61 g
Poids par pièce (hors emballage)	69,07 g
Numéro du tarif douanier	85369010
Pays d'origine	DE

Caractéristiques techniques

Propriétés du produit

Type de produit	Module de transmission
Nombre de pôles	15

Propriétés d'isolation

Isolant	Isolation fonctionnelle
---------	-------------------------

Propriétés d'isolation: Distances dans l'air et lignes de fuite

Isolant	Isolation fonctionnelle
Catégorie de surtension	II
Degré de pollution	2

Propriétés électriques

Tension de service (AC)	≤ 30 V AC
Tension de service (DC)	≤ 60 V DC
Courant (par branche)	≤ 2,5 A
Courant (Courant total)	≤ 37,5 A

Distances dans l'air et lignes de fuite

Tension d'isolement assignée	125 V
Tension de tenue aux chocs assignée	1,2 kV (1,2 / 50 µs)

Caractéristiques de raccordement

Raccordement 1 (niveau de commande)

Connexion selon la norme	CEI 60807-2
Type de raccordement	Connecteur femelle D-SUB
Filetage vis	UNC 4-40
Nombre de connexions	1
Nombre de pôles	15
Cycles d'enfichage	> 500
Pas	2,74 mm

Raccordement 2 (niveau terrain)

Type de raccordement	Raccordement à ressort
Longueur à dénuder	7 mm
Nombre de pôles	16
Section de conducteur rigide	0,2 mm ² ... 4 mm ²
Section de conducteur souple	0,2 mm ² ... 2,5 mm ²
Section conduct. AWG	24 ... 12

Signalisation

Affichage d'état	Non
Présence d'un affichage d'état	Non

2304047

<https://www.phoenixcontact.com/fr/produits/2304047>

Dimensions

Dimensions de l'article

Largeur	45 mm
Hauteur	77 mm
Profondeur	51,27 mm

Indications sur les matériaux

Type d'isolant boîtier	PVC
------------------------	-----

Conditions environnementales et de durée de vie

Conditions ambiantes

Indice de protection (Module)	IP20
Indice de protection (Emplacement de montage)	≥ IP54
Température ambiante (fonctionnement)	-20 °C ... 50 °C
Température ambiante (stockage/transport)	-20 °C ... 70 °C
Altitude	≤ 2000 m

Homologations

UKCA

Certificat	Conformité UKCA
------------	-----------------

Normes et spécifications

Distances dans l'air et lignes de fuite

Normes/Prescriptions	EN IEC 60664-1
----------------------	----------------

Montage

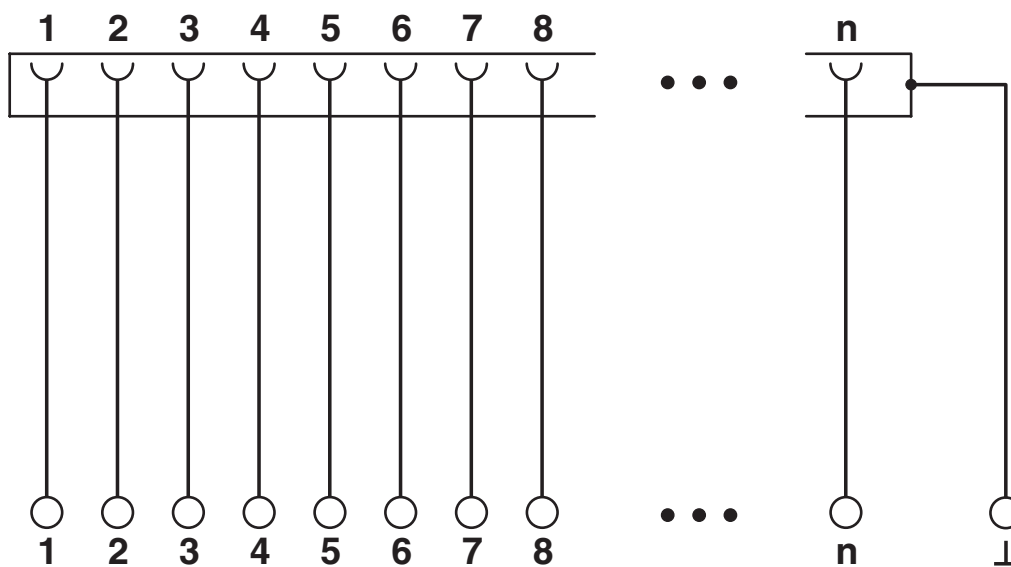
Type de montage	Montage sur profilé
Emplacement pour le montage	indifférent

Remarques

Généralités	Pour une utilisation conforme, il convient de respecter les prescriptions de la directive d'installation (voir Téléchargements). En cas d'application ou d'utilisation avec des produits d'autres fabricants, il faut en outre respecter les prescriptions, les consignes de sécurité et avertissements du fabricant tiers concerné.
-------------	--

Dessins


Schéma de connexion





2304047

<https://www.phoenixcontact.com/fr/produits/2304047>

Homologations

 To download certificates, visit the product detail page: <https://www.phoenixcontact.com/fr/produits/2304047>

 cUL Recognized Identifiant de l'homologation: FILE E 238705				
	Tension nominale U_N	Intensité nominale I_N	Section AWG	Section mm^2
	125 V	2,5 A	-	-

 UL Recognized Identifiant de l'homologation: FILE E 238705				
	Tension nominale U_N	Intensité nominale I_N	Section AWG	Section mm^2
	125 V	2,5 A	-	-

cULus Recognized

2304047

<https://www.phoenixcontact.com/fr/produits/2304047>

Classifications

ECLASS

ECLASS-11.0	27141152
ECLASS-13.0	27141152
ECLASS-12.0	27141152

ETIM

ETIM 8.0	EC002780
----------	----------

UNSPSC

UNSPSC 21.0	39121400
-------------	----------

FLKM-D15 SUB/B/ZFKDS - Module interface



2304047

<https://www.phoenixcontact.com/fr/produits/2304047>

Conformité environnementale

China RoHS

Période d'utilisation conforme : illimitée = EFUP-e

Aucune substance dangereuse dépassant les valeurs seuils ;

FLKM-D15 SUB/B/ZFKDS - Module interface



2304047

<https://www.phoenixcontact.com/fr/produits/2304047>

Accessoires

CABLE D-SUB-S/.../.../... - Câble

2302340

<https://www.phoenixcontact.com/fr/produits/2302340>



Câble rond blindé pré-équipé d'un connecteur femelle et mâle D-SUB (à 9, 15, 25, 37 ou 50 pôles), longueur de câble : variable

CABLE D-SUB-S-S-S/.../.../... - Câble

2302434

<https://www.phoenixcontact.com/fr/produits/2302434>



Câble rond blindé pré-équipé de deux connecteurs mâles D-SUB (à 9, 15, 25, 37 ou 50 pôles), longueur de câble : variable

FLKM-D15 SUB/B/ZFKDS - Module interface



2304047

<https://www.phoenixcontact.com/fr/produits/2304047>

CABLE-D15SUB/B/S/ 50/KONFEK/S - Câble

2302052

<https://www.phoenixcontact.com/fr/produits/2302052>



Câble rond blindé préconfectionné; raccordement 1 : Connecteur femelle D-SUB (1x 15-pôles); raccordement 2 : Connecteur mâle D-SUB (1x 15-pôles); longueur de câble: 0,5 m

CABLE-D15SUB/B/S/100/KONFEK/S - Câble

2302065

<https://www.phoenixcontact.com/fr/produits/2302065>



Câble rond blindé préconfectionné; raccordement 1 : Connecteur femelle D-SUB (1x 15-pôles); raccordement 2 : Connecteur mâle D-SUB (1x 15-pôles); longueur de câble: 1 m

FLKM-D15 SUB/B/ZFKDS - Module interface



2304047

<https://www.phoenixcontact.com/fr/produits/2304047>

CABLE-D15SUB/B/S/150/KONFEK/S - Câble

2302078

<https://www.phoenixcontact.com/fr/produits/2302078>



Câble rond blindé préconfectionné; raccordement 1 : Connecteur femelle D-SUB (1x 15-pôles); raccordement 2 : Connecteur mâle D-SUB (1x 15-pôles); longueur de câble: 1,5 m

CABLE-D15SUB/B/S/200/KONFEK/S - Câble

2302081

<https://www.phoenixcontact.com/fr/produits/2302081>



Câble rond blindé préconfectionné; raccordement 1 : Connecteur femelle D-SUB (1x 15-pôles); raccordement 2 : Connecteur mâle D-SUB (1x 15-pôles); longueur de câble: 2 m

FLKM-D15 SUB/B/ZFKDS - Module interface



2304047

<https://www.phoenixcontact.com/fr/produits/2304047>

CABLE-D15SUB/B/S/300/KONFEK/S - Câble

2302094

<https://www.phoenixcontact.com/fr/produits/2302094>



Câble rond blindé préconfectionné; raccordement 1 : Connecteur femelle D-SUB (1x 15-pôles); raccordement 2 : Connecteur mâle D-SUB (1x 15-pôles); longueur de câble: 3 m

CABLE-D15SUB/B/S/400/KONFEK/S - Câble

2302104

<https://www.phoenixcontact.com/fr/produits/2302104>



Câble rond blindé préconfectionné; raccordement 1 : Connecteur femelle D-SUB (1x 15-pôles); raccordement 2 : Connecteur mâle D-SUB (1x 15-pôles); longueur de câble: 4 m

FLKM-D15 SUB/B/ZFKDS - Module interface



2304047

<https://www.phoenixcontact.com/fr/produits/2304047>

CABLE-D15SUB/B/S/600/KONFEK/S - Câble

2302117

<https://www.phoenixcontact.com/fr/produits/2302117>



Câble rond blindé préconfectionné; raccordement 1 : Connecteur femelle D-SUB (1x 15-pôles); raccordement 2 : Connecteur mâle D-SUB (1x 15-pôles); longueur de câble: 6 m

CABLE-D15SUB/B/S/HF/S/ 1,0M - Câble

1066600

<https://www.phoenixcontact.com/fr/produits/1066600>



Câble rond prééquipé, blindé, exempt d'halogène; raccordement 1 : Connecteur femelle D-SUB (1x 15-pôles); raccordement 2 : Connecteur mâle D-SUB (1x 15-pôles); longueur de câble: 1 m

FLKM-D15 SUB/B/ZFKDS - Module interface

2304047

<https://www.phoenixcontact.com/fr/produits/2304047>

CABLE-D15SUB/B/S/HF/S/ 2,0M - Câble

1066602

<https://www.phoenixcontact.com/fr/produits/1066602>



Câble rond prééquipé, blindé, exempt d'halogène; raccordement 1 : Connecteur femelle D-SUB (1x 15-pôles); raccordement 2 : Connecteur mâle D-SUB (1x 15-pôles); longueur de câble: 2 m

CABLE-D15SUB/B/S/HF/S/ 3,0M - Câble

1066603

<https://www.phoenixcontact.com/fr/produits/1066603>



Câble rond prééquipé, blindé, exempt d'halogène; raccordement 1 : Connecteur femelle D-SUB (1x 15-pôles); raccordement 2 : Connecteur mâle D-SUB (1x 15-pôles); longueur de câble: 3 m

FLKM-D15 SUB/B/ZFKDS - Module interface

2304047

<https://www.phoenixcontact.com/fr/produits/2304047>

CABLE-D15SUB-B-S-HF-S/... - Câble

1075565

<https://www.phoenixcontact.com/fr/produits/1075565>



Câble rond prééquipé, blindé, exempt d'halogène; raccordement 1 : Connecteur femelle D-SUB (1x 15-pôles); raccordement 2 : Connecteur mâle D-SUB (1x 15-pôles); longueur de câble: variable

CABLE-D-15SUB/M/OE/0,25/S/0,5M - Câble

2926438

<https://www.phoenixcontact.com/fr/produits/2926438>



Câble rond blindé préconfectionné; raccordement 1 : Fils individuels (15-pôles) (Les fils sont repérés et équipés d'embouts. La tresse de blindage sort d'une extrémité de câble distincte.); raccordement 2 : Connecteur mâle D-SUB (1x 15-pôles); longueur de câble: 0,5 m

FLKM-D15 SUB/B/ZFKDS - Module interface

2304047

<https://www.phoenixcontact.com/fr/produits/2304047>

CABLE-D-15SUB/M/OE/0,25/S/1,0M - Câble

2926441

<https://www.phoenixcontact.com/fr/produits/2926441>



Câble rond blindé préconfectionné; raccordement 1 : Fils individuels (15-pôles) (Les fils sont repérés et équipés d'embouts. La tresse de blindage sort d'une extrémité de câble distincte.); raccordement 2 : Connecteur mâle D-SUB (1x 15-pôles); longueur de câble: 1 m

CABLE-D-15SUB/M/OE/0,25/S/1,5M - Câble

2926454

<https://www.phoenixcontact.com/fr/produits/2926454>



Câble rond blindé préconfectionné; raccordement 1 : Fils individuels (15-pôles) (Les fils sont repérés et équipés d'embouts. La tresse de blindage sort d'une extrémité de câble distincte.); raccordement 2 : Connecteur mâle D-SUB (1x 15-pôles); longueur de câble: 1,5 m

FLKM-D15 SUB/B/ZFKDS - Module interface

2304047

<https://www.phoenixcontact.com/fr/produits/2304047>

CABLE-D-15SUB/M/OE/0,25/S/2,0M - Câble

2926467

<https://www.phoenixcontact.com/fr/produits/2926467>



Câble rond blindé préconfectionné; raccordement 1 : Fils individuels (15-pôles) (Les fils sont repérés et équipés d'embouts. La tresse de blindage sort d'une extrémité de câble distincte.); raccordement 2 : Connecteur mâle D-SUB (1x 15-pôles); longueur de câble: 2 m

CABLE-D-15SUB/M/OE/0,25/S/3,0M - Câble

2926470

<https://www.phoenixcontact.com/fr/produits/2926470>



Câble rond blindé préconfectionné; raccordement 1 : Fils individuels (15-pôles) (Les fils sont repérés et équipés d'embouts. La tresse de blindage sort d'une extrémité de câble distincte.); raccordement 2 : Connecteur mâle D-SUB (1x 15-pôles); longueur de câble: 3 m

FLKM-D15 SUB/B/ZFKDS - Module interface

2304047

<https://www.phoenixcontact.com/fr/produits/2304047>

CABLE-D-15SUB/M/OE/0,25/S/4,0M - Câble

2926483

<https://www.phoenixcontact.com/fr/produits/2926483>



Câble rond blindé préconfectionné; raccordement 1 : Fils individuels (15-pôles) (Les fils sont repérés et équipés d'embouts. La tresse de blindage sort d'une extrémité de câble distincte.); raccordement 2 : Connecteur mâle D-SUB (1x 15-pôles); longueur de câble: 4 m

CABLE-D-15SUB/M/OE/0,25/S/6,0M - Câble

2926496

<https://www.phoenixcontact.com/fr/produits/2926496>



Câble rond blindé préconfectionné; raccordement 1 : Fils individuels (15-pôles) (Les fils sont repérés et équipés d'embouts. La tresse de blindage sort d'une extrémité de câble distincte.); raccordement 2 : Connecteur mâle D-SUB (1x 15-pôles); longueur de câble: 6 m

FLKM-D15 SUB/B/ZFKDS - Module interface



2304047

<https://www.phoenixcontact.com/fr/produits/2304047>

CABLE-D-15SUB-M-OE-0,25-S/... - Câble

2900910

<https://www.phoenixcontact.com/fr/produits/2900910>



Câble rond blindé préconfectionné; raccordement 1 : Fils individuels (15-pôles) (Les fils sont repérés et équipés d'embouts. La tresse de blindage sort d'une extrémité de câble distincte.); raccordement 2 : Connecteur mâle D-SUB (1x 15-pôles); longueur de câble: variable

Phoenix Contact 2024 © - Tous droits réservés

<https://www.phoenixcontact.com>

PHOENIX CONTACT SAS

52 Boulevard de Beaubourg Emerainville

77436 Marne La Vallée Cedex 2 France

+33 (0) 1 60 17 98 98

documentation@phoenixcontact.fr