



# CorePro LED PLT 4P



## CorePro LED PLT HF 6.5W 830 4P GX24q-2

La lampe CorePro LED PLT 4P intègre une source lumineuse LED dans le format d'une lampe fluorescente classique. Ce produit est la solution idéale pour le remplacement des lampes dans les applications d'éclairage général : il répond aux exigences d'éclairage de base, il permet des économies d'énergies considérables et il est écologique.

### Données du produit

Caractéristiques générales	
Type de lampe	LED
Référence de mesure de flux	Sphere
Nombre de cycles d'allumage	200 000
Durée de vie nominale	30 000 h
Culot	GX24Q-2 [GX24q-2]

Photométries et colorimétries	
Code couleur	830 [CCT of 3000K]
Angle du faisceau (nom.)	120 degré(s)
Flux lumineux	720 lm
Désignation de la couleur	Blanc (WH)
Température de couleur corrélée (nom.)	3000 K
Efficacité lumineuse (nominale)	110 lm/W
Cohérence des couleurs	<6
Indice de rendu de couleur (IRC)	82
LLMF à la fin de la durée de vie nominale (nom.)	70 %

Caractéristiques électriques	
Fréquence linéaire	20K-80K Hz
Fréquence d'entrée	20 K à 80 K Hz
Consommation électrique	6,5 W

Heure de démarrage (nom.)	0,5 s
Temps de chauffe à 60 %	0,5 s
Facteur de puissance (fraction)	0,9
Tension (nom.)	20-60 V

Températures	
Gamme de températures ambiantes	-20 °C à 35 °C
Température maximale du produit (nom.)	65 °C

Gestion et gradation	
Variation de l'intensité lumineuse	Non

Matériaux et finitions	
Finition ampoule	Dépoli
Matériaux des lampes	Plastique
Longueur du produit	100 mm
Forme de la lampe	Tube, à une extrémité

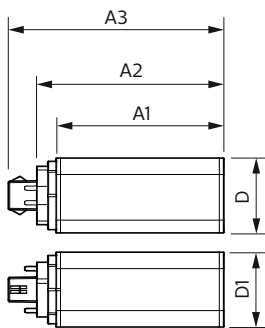
Normes et recommandations	
Classe d'efficacité énergétique	F
Produit à faible consommation	Oui

# CorePro LED PLT 4P

<b>Homologation</b>	Conformité RoHS TUV Marquage CE Certificat Keur KEMA
<b>Consommation d'énergie kWh/1 000 h</b>	7 kWh
<b>Numéro d'enregistrement EPREL</b>	1361420
<b>Marquage CE</b>	Oui
<b>Conforme à RoHS</b>	Oui
<b>Données logistiques</b>	
<b>Code EOC</b>	871951448776500
<b>Nom du produit de la commande</b>	CorePro LED PLT HF 6.5W 830 4P GX24q-2

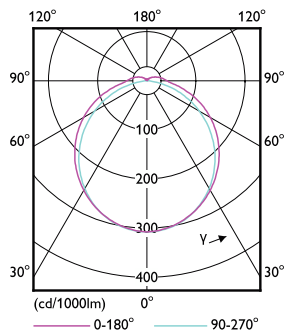
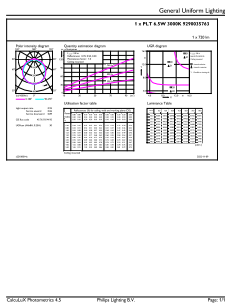
<b>Code de commande</b>	48776500
<b>Quantité par pack</b>	1
<b>Conditionnement par carton</b>	20
<b>Code 12NC</b>	929003576302
<b>Nom de produit complet</b>	CorePro LED PLT HF 6.5W 830 4P GX24q-2
<b>Codes EAN/UPC - Boîte</b>	8719514487772

## Schéma dimensionnel



Product	D1	D2	A1	A2	A3
CorePro LED PLT HF 6.5W 830 4P GX24q-2	42 mm		93 mm	103 mm	119 mm

## Données photométriques

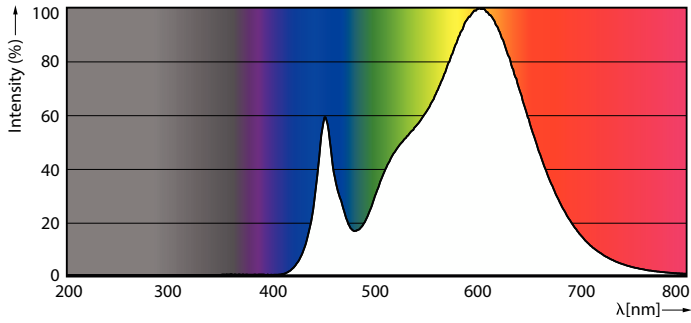


General uniform lighting - CorePro LED PLT HF 6.5W 830 4P GX24q-2

Light Distribution Diagram

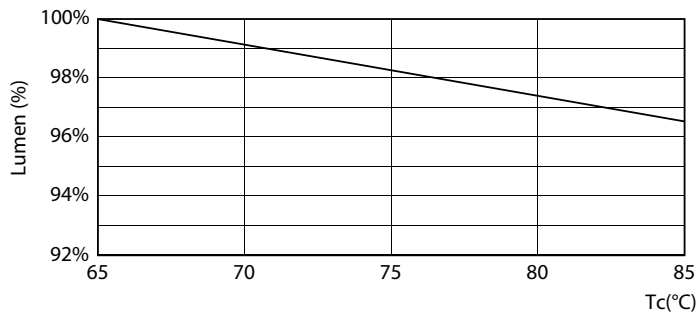
# CorePro LED PLT 4P

## Données photométriques

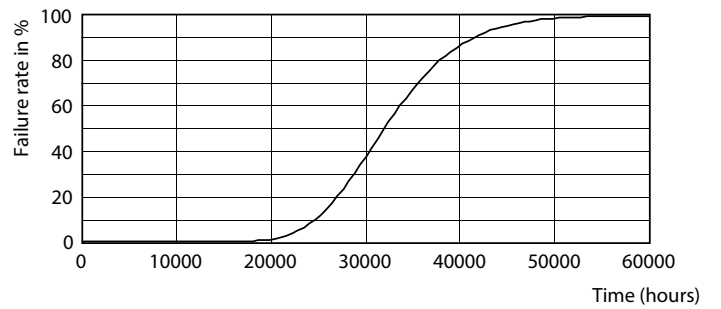


Spectral Power Distribution Colour

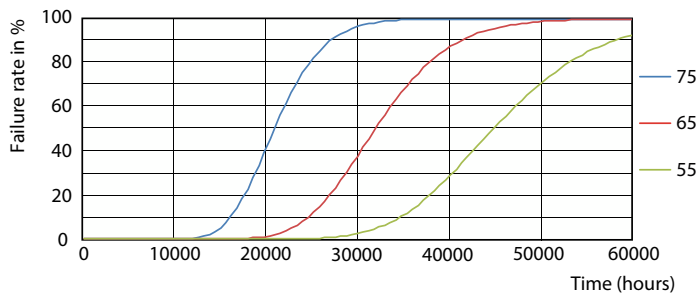
## Durée de vie



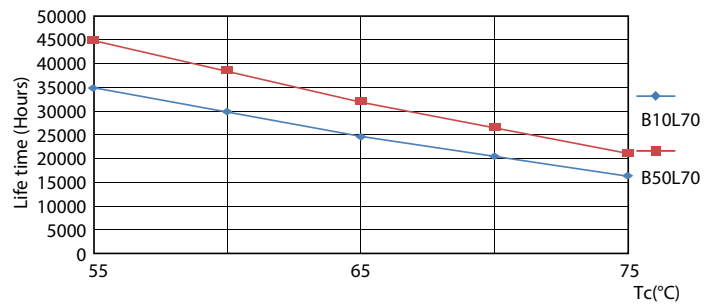
Lumen Maintenance Diagram



Life Expectancy Diagram - CorePro LED PLT HF 6.5W 830 4P GX24q-2



Life Expectancy Diagram



Life Expectancy Diagram

## CorePro LED PLT 4P

### Durée de vie



Lumen Maintenance Diagram - CorePro LED PLT HF 6.5W 830 4P GX24q-2

