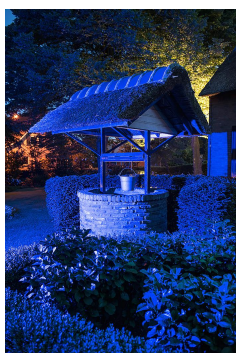


Projecteur LED Couleur 50W Bleu 100V-240V IP65

Numéro d'article 145476

BAI BaiColour Projecteur LED 50W Blue 100-240V IP65 IK06 120D Câble 0.5 mètre 285x240x60mm LED monocore LED Floodlight

Les projecteurs LED utilisent peu d'énergie et tiennent longtemps, ce qui les rend plus durables que les prédécesseurs traditionnels. Le boîtier est en fonte d'aluminium. La série baiColour introduit un projecteur unicolore pour l'éclairage décoratif. En plus d'une application décorative, ce projecteur convient également parfaitement comme éclairage de sécurité. Avantages du feu vert : Respectueux de l'environnement, moins de pollution lumineuse, meilleur pour la flore et la faune, moins gênant pour les voisins et bon pour les caméras de sécurité. Livré avec un câble de connexion de 50cm. Convient pour une température ambiante de -20°C à +45°C. Consultez les spécifications et le certificat de garantie avant l'installation.



Attributs de Classification Générale

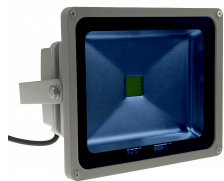
| | |
|-----------------------|-----------------------|
| Groupe ETIM | Luminaires |
| Classe ETIM | Projecteur |
| Code produit | 145476 |
| Marque | Bailey |
| Nom série de produits | LED Floodlight colour |
| Type de produit | Blue |

Attributs de classification

| | |
|---|---|
| adapté à un montage en saillie | Oui |
| adapté à un montage encastré | Non |
| montage mural | Oui |
| adapté à une suspension pendulaire | Non |
| adapté à un montage au plafond | Oui |
| adapté à un montage sur traverse | Non |
| adapté à un montage sur palier/au sol | Oui |
| adapté à un montage sur barre conductrice | Non |
| adapté à un montage par serrage | Non |
| Adapté au système de câbles | Non |
| réglabilité | pivotant |
| avec détecteur de mouvement | Non |
| avec capteur de lumière | Non |
| source lumineuse | LED non interchangeable |
| avec source lumineuse | Oui |
| adapté au nombre de sources lumineuses | 1 |
| douille | sans |
| matériau du boîtier | verre |
| traitement de surface | revêtu par poudre |
| couleur du boîtier | noir |
| matériau du couvercle | verre transparent |
| type de tension | CA |
| tension nominale [V] | 100 - 240 |
| Courant nominal à LED à courant constant [mA] | 1500 - 1500 |
| appareil | ballast conventionnel/ballast à faible perte compensé |
| avec appareil | Oui |
| appareil de commande échangeable | Non |
| Réglage dépendant de l'appareil de commande | Non |
| Réglage 0-10 V | Non |
| Réglage 1-10 V | Non |
| variation DALI-2 | Non |
| Réglage DALI | Non |
| Réglage DMW | Non |
| Réglage DSI | Non |
| Réglage potentiomètre (intégré à l'appareil) | Non |
| Réglage GPRS | Non |
| Réglage LineSwitch | Non |
| Réglage spécifique au fabricant | Non |
| Réglage modulation de tension de réseau | Non |
| Réglage phase descendante | Non |
| Réglage phase ascendante | Non |
| Réglage programmable | Non |
| Réglage RF | Non |
| Réglage Sine Wave Reduction | Non |
| Réglage Touch and Dim | Non |
| Réglage Zigbee | Non |
| Réglage avec bouton-poussoir | Non |
| Sans fonction de réglage | Oui |

| | |
|---|---|
| réflecteur | très brillant |
| Répartiteur de lumière | réflecteur |
| répartition lumineuse | symétrique |
| angle de rayonnement | faisceau lumineux extrêmement large >80° |
| sortie de lumière | direct |
| Distorsion harmonique (THD) | 10 |
| Durée de vie L70/B50 à 25 °C [h] | 30000 |
| Durée de vie L80/B10 à 25 °C [h] | 20000 |
| dépréciation flux lumineux, durée d'utilisation moyenne 35 000 h, temp.25 °C [%] | 90 |
| maintien du flux lumineux, durée moyenne utilisation 50 000h,temp. 25°C (tq) [%] | 60 |
| dépréciation flux lumineux, durée d'utilisation moyenne 100 000h, temp.25 °C [%] | 50 |
| régulation constante du flux lumineux | Oui |
| classe de protection (IP) | IP65 |
| Classe de protection (NEMA) | 4 |
| Résistance aux chocs | IK06 |
| classe de protection | I |
| Température ambiante nominale selon CEI 62722-2-1 [°C] | 25 - 25 |
| adapté à la puissance de la lampe [W] | 50 - 50 |
| puissance du système [W] | 52 |
| couleur de la lumière | bleu |
| température de couleur [K] | 5000 - 5000 |
| flux lumineux [lm] | 500 - 500 |
| facteur de puissance cos phi | 0.9 |
| valeur de papillotement Pst LM | 1 |
| température de couleur réglable | non |
| réglage des lumens | non |
| angle de rayonnement ajustable | non |
| valeur d'effet stroboscopique SVM | 0.8 |
| largeur [mm] | 240 |
| hauteur/profondeur [mm] | 60 |
| longueur [mm] | 285 |
| Type de câblage | Pièce de terminaison |
| nombre de pôles | 3 |
| type de raccordement | autre |
| alimentation de secours intégrée | Non |
| Essai au fil incandescent selon CEI 60695-2-11 | sans |
| Efficacité lumineuse [lm/W] | 10 |
| Sécurité photobiologique selon EN 62471 | RG0 |
| compatible au poste de travail avec écran | Oui |
| encastrement dans un plafond isolé, protection contre l'incendie « F avec toit » | Non |
| compatible IFTTT | Non |
| Unified Glare Ratio (UGR) | 0 |
| compatible avec Apple HomeKit | Non |
| compatible avec Google Assistant | Non |
| compatible avec Amazon Alexa | Non |

Prédécesseur



90500036603

LED Projecteur Gris
50W Bleu 100V-240V

Produits similaires



143755

LED Projecteur
RGBWW 50W Remote
Control