



IPRK 92

Reflex sur réflecteur avec filtre polarisant

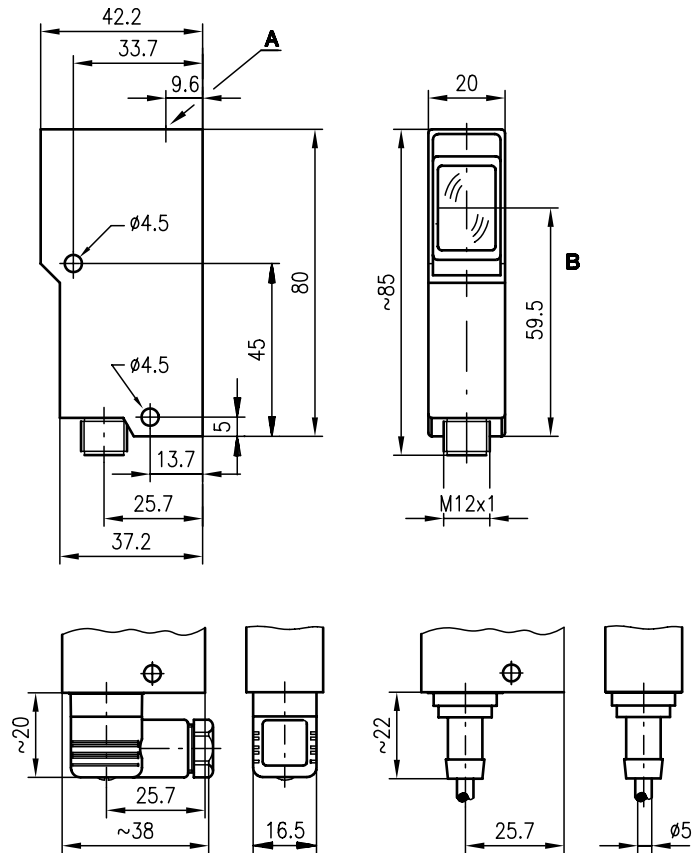


0,2 ... 12,5m



- Module compact avec fenêtre optique en verre et boîtier robuste en zinc moulé sous pression, indice de protection IP 67 pour une utilisation industrielle
- La sortie d'avertissement autoControl augmente la disponibilité
- Branchement électrique par connecteur M12, câble ou prise normée à 6 pôles

Encombrement

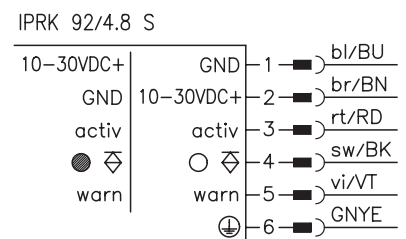
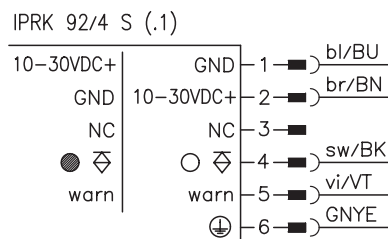
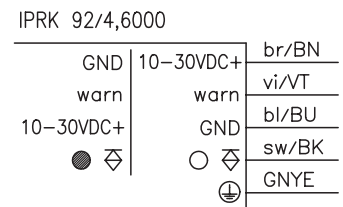
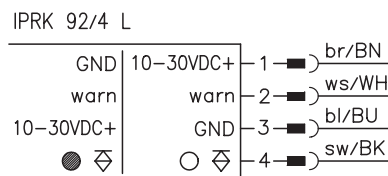


IPRK 92/4 S
IPRK 92/4.8 S

IPRK 92/4,6000

- A Diode témoin
- B Axe optique

Raccordement électrique



Accessoires :

(à commander séparément)

- Fixations (BT 92, UMS 1)
- Connecteurs M12 (KD ...)
- Câbles surmoulés (KB ...)
- Réflecteurs
- Adhésifs réfléchissants

Sous réserve de modifications • 92_b02f.fm

Caractéristiques techniques

Données optiques

| | |
|--|--|
| Lim. typ. de la portée (TK(S) 100x100) ¹⁾ | 0,2 ... 12,5m |
| Portée de fonctionnement ²⁾ | voir Notes |
| Source lumineuse | DEL (lumière modulée) |
| Longueur d'onde | 660nm (lumière rouge visible, polarisée) |

Données temps de réaction

| | |
|-----------------------------|---------|
| Fréquence de fonctionnement | 500Hz |
| Temps de réaction | 1 ms |
| Temps d'initialisation | ≤ 100ms |

Données électriques

| | |
|------------------------------|---|
| Tension d'alimentation U_N | 10 ... 30VCC (y compris l'ondulation résiduelle) |
| Ondulation résiduelle | ≤ 15% d' U_N |
| Consommation | ≤ 30mA |
| Sortie de commutation | sortie transistor PNP |
| Fonction | foncée ou claire (par inversion de la polarité d' U_N) |
| Niveau high/low | ≥ ($U_N - 2V$) / ≤ 2V |
| Charge | 100mA max. |

Témoins

| | |
|-----------------------|---|
| DEL jaune | faisceau établi |
| DEL jaune clignotante | faisceau établi, pas de réserve de fonctionnement |

Données mécaniques

| | |
|-------------------------|--|
| Boîtier | zinc moulé sous pression |
| Fenêtre optique | verre |
| Poids | 140g |
| Raccordement électrique | connecteur M12, prise normée à 6 pôles ou câble : longueur 6m, 3x0,25mm ² +1x0,5mm ² |

Caractéristiques ambiantes

| | |
|---|--|
| Température ambiante (utilisation/stockage) | -20°C ... +60°C / -30°C ... +70°C |
| Niveau d'isolation électrique | I pour les types S et le modèle avec câble |
| Niveau d'isolation électrique ³⁾ | II pour les types L (connecteur M12) |
| Protection E/S ⁴⁾ | 2, 3 |
| Indice de protection | IP 67, IP 65 pour IPRK 92/4...S |
| DEL, classe | 1 (selon EN 60825-1) |
| Normes de référence | CEI 60947-5-2 |

Fonctions supplémentaires

| | |
|---|--------------------------------------|
| Entrée d'activation activ | ≥ 8V / ≤ 2V ou non raccordé |
| Émetteur actif/inactif | 1 ms |
| Délai d'activation/désactivation | 4,7KΩ ± 10% |
| Résistance d'entrée | transistor PNP, principe de comptage |
| Sortie d'avert. autoControl warn | ≥ ($U_N - 2V$) / ≤ 2V |
| Niveau high/low | 100mA max. |
| Charge | |

- 1) Lim. typ. de la portée : limites de la portée sans réserve de fonctionnement
- 2) Portée de fonctionnement : portée recommandée avec réserve de fonctionnement
- 3) Tension de mesure 250VAC
- 4) 2=contre l'inversion de polarité, 3=contre les courts-circuits pour toutes les sorties

Pour commander

| | Désignation | Article n° |
|------------------------------------|-----------------|------------|
| avec prise normée à 6 pôles | | |
| sans entrée d'activation | IPRK 92/4 S | 500 13059 |
| avec entrée d'activation | IPRK 92/4.8 S | 500 14199 |
| avec connecteur M12 | IPRK 92/4 L | 500 18778 |
| avec câble de 6m | IPRK 92/4, 6000 | 500 23962 |
| avec prise normée à 6 pôles | IPRK 92/4 S.1 | 500 20358 |
| sans connecteur | | |

Notes

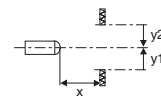
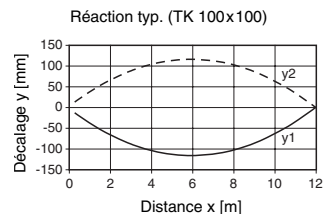
| Réflecteurs | | | Portée de fonctionnement |
|-------------|-------------------|--|--------------------------|
| 1 | TK(S) 100x100 | | 0,2 ... 8,5m |
| 2 | TK(S) 50x50 | | 0,2 ... 7,0m |
| 3 | TK(S) 30x50 | | 0,2 ... 3,5m |
| 4 | TK(S) 20x40 | | 0,2 ... 3,0m |
| 5 | Adhésif 2 100x100 | | 0,3 ... 3,0m |

| | | | |
|---|-----|-----|------|
| 1 | 0,2 | 8,5 | 12,5 |
| 2 | 0,2 | 7,0 | 10 |
| 3 | 0,2 | 3,5 | 5,5 |
| 4 | 0,2 | 3,0 | 4,5 |
| 5 | 0,2 | 3,0 | 4,5 |

- Portée de fonctionnement [m]
- Lim. typ. de la portée [m]

- TK ... = à coller
- TKS ... = à visser
- Adhésif 2 = à coller

Diagrammes



Remarques

- Le reflex sur réflecteur est également disponible en version AS-i avec circuit intégré.