

PPC 6/4 - Couplage COMBI



3000695

<https://www.phoenixcontact.com/fr/produits/3000695>

Veillez tenir compte du fait que les données affichées dans ce document PDF proviennent de notre catalogue en ligne. Vous trouverez les données complètes dans la documentation utilisateur. Nos conditions générales d'utilisation des téléchargements sont applicables.



Couplage COMBI, tension nominale: 1000 V, intensité nominale: 41 A, nombre de connexions: 2, nombre de pôles: 4, type de raccordement: Raccordement Push-in, 1er étage, Section de référence: 6 mm², section : 0,5 mm² - 10 mm², coloris: gris

Avantages

- Pour une utilisation sûre et compacte des contacts enfichables dans des goulottes et des orifices de répartition
- Avec les prolongateurs de technologie COMBI Push-in à confectionner individuellement, chaque tâche dispose d'une solution réalisable par l'utilisateur.
- Testé pour applications ferroviaires

Données commerciales

Référence	3000695
Conditionnement	25 Unité(s)
Commande minimum	25 Unité(s)
Clé de vente	BE2245
Product key	BE2245
Page catalogue	Page 350 (C-1-2019)
GTIN	4046356751971
Poids par pièce (emballage compris)	32,38 g
Poids par pièce (hors emballage)	32,38 g
Numéro du tarif douanier	85366990
Pays d'origine	PL

Caractéristiques techniques

Propriétés du produit

Type de produit	Coupleur de bloc de jonction
Nombre de pôles	4
Pas	8,2 mm
Domaine d'application	Industrie ferroviaire Construction mécanique Construction d'installations
Nombre de connexions	2
Nombre de rangées	1
Potentiels	4

Propriétés d'isolation

Catégorie de surtension	III
Degré de pollution	3

Propriétés électriques

Tension de choc assignée	8 kV
Puissance dissipée maximale en condition nominale	1,31 W

Caractéristiques de raccordement

Section nominale	6 mm ²
------------------	-------------------

1er étage

Longueur à dénuder	12 mm
Gabarit	A5
Connexion selon la norme	CEI 61984
Section de conducteur rigide	0,5 mm ² ... 10 mm ²
Section du conducteur AWG	20 ... 8 (conversion selon CEI)
Section de conducteur souple	0,5 mm ² ... 6 mm ²
Section de conducteur souple [AWG]	20 ... 10 (conversion selon CEI)
Section de conducteur flexible (embout sans douille en plastique)	0,5 mm ² ... 6 mm ²
Section de conducteur flexible (embout avec douille en plastique)	0,5 mm ² ... 6 mm ²
Section de conducteur souple (2 conducteurs de même section avec embout TWIN et douille en plastique)	0,5 mm ² ... 1,5 mm ²
2 conducteurs souples de même section avec embout TWIN et douille en plastique	0,5 mm ² ... 1,5 mm ²
Int. nom.	41 A
Courant de charge maximal	41 A (pour une section de conducteur de 6 mm ²)
Tension nominale	1000 V
Section nominale	6 mm ²

1er étage Section de raccordement par enfichage direct

Section de conducteur rigide	1 mm ² ... 10 mm ²
------------------------------	--

PPC 6/4 - Couplage COMBI



3000695

<https://www.phoenixcontact.com/fr/produits/3000695>

Section de conducteur flexible (embout sans douille en plastique)	1 mm ² ... 6 mm ²
Section de conducteur flexible (embout avec douille en plastique)	1 mm ² ... 6 mm ²

Dimensions

Largeur	32,8 mm
Largeur de couvercle	2,2 mm
Hauteur	47 mm
Profondeur	24,7 mm
Pas	8,2 mm

Indications sur les matériaux

Coloris	gris
Classe d'inflammabilité selon UL 94	V0
Groupe d'isolant	I
Matériau isolant	PA
Utilisation d'un isolant statique au froid	-60 °C
Indice de température matériau isolant (DIN EN 60216-1 (VDE 0304-21))	125 °C
Indice relatif température matériau isolant (Elec. ; UL 746 B)	130 °C
Protection anti-incendie pour véhicules ferroviaires (DIN EN 45545-2) R22	HL 1 - HL 3
Protection anti-incendie pour véhicules ferroviaires (DIN EN 45545-2) R23	HL 1 - HL 3
Protection anti-incendie pour véhicules ferroviaires (DIN EN 45545-2) R24	HL 1 - HL 3
Protection anti-incendie pour véhicules ferroviaires (DIN EN 45545-2) R26	HL 1 - HL 3
Émission de chaleur calorimétrique NFPA 130 (ASTM E 1354)	27,5 MJ/kg
Inflammabilité en surface NFPA 130 (ASTM E 162)	réussi
Densité de gaz de combustion optique spécifique NFPA 130 (ASTM E 662)	réussi
Toxicité des gaz de combustion NFPA 130 (SMP 800C)	réussi

Propriétés mécaniques

Caractéristiques mécaniques

Paroi latérale ouverte	oui
------------------------	-----

Conditions environnementales et de durée de vie

Conditions ambiantes

Température ambiante (stockage/transport)	-25 °C ... 60 °C (pour une période limitée, pas plus de 24 h, de -60 °C à +70 °C)
Température ambiante (montage)	-5 °C ... 70 °C
Température ambiante (confirmation)	-5 °C ... 70 °C
Humidité de l'air admissible (stockage/transport)	30 % ... 70 %

Normes et spécifications

PPC 6/4 - Couplage COMBI

3000695

<https://www.phoenixcontact.com/fr/produits/3000695>



Connexion selon la norme

CEI 61984

Dessins

Diagramme

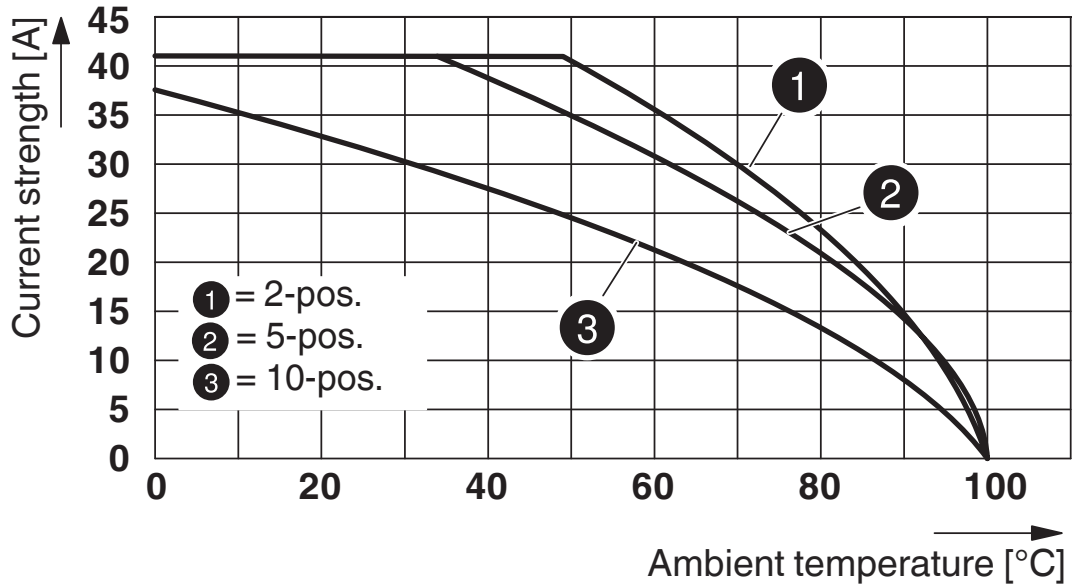


Schéma de connexion



PPC 6/4 - Couplage COMBI



3000695

<https://www.phoenixcontact.com/fr/produits/3000695>

Homologations

To download certificates, visit the product detail page: <https://www.phoenixcontact.com/fr/produits/3000695>

DNV

Identifiant de l'homologation: TAE000015D



CSA

Identifiant de l'homologation: 13631

	Tension nominale U_N	Intensité nominale I_N	Section AWG	Section mm^2
Groupe utilisateur B	600 V	36 A	20 - 8	-
Groupe utilisateur C	600 V	36 A	20 - 8	-



IECEE CB Scheme

Identifiant de l'homologation: DE1-64372_B1_B2

	Tension nominale U_N	Intensité nominale I_N	Section AWG	Section mm^2
	1000 V	-	-	-



EAC

Identifiant de l'homologation: RU C-DE.BL08.B.00511



cULus Recognized

Identifiant de l'homologation: E60425



VDE Zeichengenehmigung

Identifiant de l'homologation: 40043445

	Tension nominale U_N	Intensité nominale I_N	Section AWG	Section mm^2
	1000 V	-	-	0,5 - 6



cULus Recognized

Identifiant de l'homologation: E60425

PPC 6/4 - Couplage COMBI



3000695

<https://www.phoenixcontact.com/fr/produits/3000695>

Classifications

ECLASS

ECLASS-11.0	27141151
ECLASS-12.0	27141151
ECLASS-13.0	27250306

ETIM

ETIM 9.0	EC002021
----------	----------

UNSPSC

UNSPSC 21.0	39121400
-------------	----------

PPC 6/4 - Couplage COMBI

3000695

<https://www.phoenixcontact.com/fr/produits/3000695>



Conformité environnementale

China RoHS

Période d'utilisation conforme : illimitée = EFUP-e

Aucune substance dangereuse dépassant les valeurs seuils ;

PPC 6/4 - Couplage COMBI

3000695

<https://www.phoenixcontact.com/fr/produits/3000695>



Accessoires nécessaires

PP-H 6/ 1 - Connecteurs

3061541

<https://www.phoenixcontact.com/fr/produits/3061541>



Connecteurs, tension nominale: 1000 V, intensité nominale: 41 A, nombre de connexions: 1, nombre de pôles: 1, type de raccordement: Raccordement Push-in, 1er étage, Section de référence: 6 mm², section : 0,5 mm² - 10 mm², coloris: gris

PP-H 6/ 1 BU - Connecteurs

3061554

<https://www.phoenixcontact.com/fr/produits/3061554>



Connecteurs, tension nominale: 1000 V, intensité nominale: 41 A, nombre de connexions: 1, nombre de pôles: 1, type de raccordement: Raccordement Push-in, 1er étage, Section de référence: 6 mm², section : 0,5 mm² - 10 mm², coloris: bleu

PPC 6/4 - Couplage COMBI

3000695

<https://www.phoenixcontact.com/fr/produits/3000695>



PP-H 6/ 1 GNYE - Connecteurs

3061567

<https://www.phoenixcontact.com/fr/produits/3061567>



Connecteurs, tension nominale: 1000 V, intensité nominale: 41 A, nombre de connexions: 1, nombre de pôles: 1, type de raccordement: Raccordement Push-in, 1er étage, Section de référence: 6 mm², section : 0,5 mm² - 10 mm², coloris: vert/jaune

PP-H 6/10 - Connecteurs

3061651

<https://www.phoenixcontact.com/fr/produits/3061651>



Connecteurs, tension nominale: 1000 V, intensité nominale: 41 A, nombre de connexions: 10, nombre de pôles: 10, type de raccordement: Raccordement Push-in, 1er étage, Section de référence: 6 mm², section : 0,5 mm² - 10 mm², coloris: gris

PPC 6/4 - Couplage COMBI

3000695

<https://www.phoenixcontact.com/fr/produits/3000695>



PP-H 6/ 1-L - Connecteurs

3061664

<https://www.phoenixcontact.com/fr/produits/3061664>



Connecteurs, à confectionner soi-même, tension nominale: 1000 V, intensité nominale: 41 A, nombre de connexions: 1, nombre de pôles: 1, type de raccordement: Raccordement Push-in, 1er étage, Section de référence: 6 mm², section : 0,5 mm² - 10 mm², coloris: gris

PP-H 6/ 1-L BU - Connecteurs

3061677

<https://www.phoenixcontact.com/fr/produits/3061677>



Connecteurs, à confectionner soi-même, tension nominale: 1000 V, intensité nominale: 41 A, nombre de connexions: 1, nombre de pôles: 1, type de raccordement: Raccordement Push-in, 1er étage, Section de référence: 6 mm², section : 0,5 mm² - 10 mm², coloris: bleu

PPC 6/4 - Couplage COMBI

3000695

<https://www.phoenixcontact.com/fr/produits/3000695>



PP-H 6/ 1-L GNYE - Connecteurs

3061680

<https://www.phoenixcontact.com/fr/produits/3061680>



Connecteurs, à confectionner soi-même, tension nominale: 1000 V, intensité nominale: 41 A, nombre de connexions: 1, nombre de pôles: 1, type de raccordement: Raccordement Push-in, 1er étage, Section de référence: 6 mm², section : 0,5 mm² - 10 mm², coloris: vert/jaune

PP-H 6/ 1-M - Connecteurs

3061693

<https://www.phoenixcontact.com/fr/produits/3061693>



Connecteurs, à confectionner soi-même, tension nominale: 1000 V, intensité nominale: 41 A, nombre de connexions: 1, nombre de pôles: 1, type de raccordement: Raccordement Push-in, 1er étage, Section de référence: 6 mm², section : 0,5 mm² - 10 mm², coloris: gris

PPC 6/4 - Couplage COMBI

3000695

<https://www.phoenixcontact.com/fr/produits/3000695>



PP-H 6/ 1-M BU - Connecteurs

3061703

<https://www.phoenixcontact.com/fr/produits/3061703>



Connecteurs, à confectionner soi-même, tension nominale: 1000 V, intensité nominale: 41 A, nombre de connexions: 1, nombre de pôles: 1, type de raccordement: Raccordement Push-in, 1er étage, Section de référence: 6 mm², section : 0,5 mm² - 10 mm², coloris: bleu

PP-H 6/ 1-M GNYE - Connecteurs

3061716

<https://www.phoenixcontact.com/fr/produits/3061716>



Connecteurs, à confectionner soi-même, tension nominale: 1000 V, intensité nominale: 41 A, nombre de connexions: 1, nombre de pôles: 1, type de raccordement: Raccordement Push-in, 1er étage, Section de référence: 6 mm², section : 0,5 mm² - 10 mm², coloris: vert/jaune

PPC 6/4 - Couplage COMBI

3000695

<https://www.phoenixcontact.com/fr/produits/3000695>



PP-H 6/ 1-R - Connecteurs

3061729

<https://www.phoenixcontact.com/fr/produits/3061729>



Connecteurs, à confectionner soi-même, tension nominale: 1000 V, intensité nominale: 41 A, nombre de connexions: 1, nombre de pôles: 1, type de raccordement: Raccordement Push-in, 1er étage, Section de référence: 6 mm², section : 0,5 mm² - 10 mm², coloris: gris

PP-H 6/ 1-R BU - Connecteurs

3061732

<https://www.phoenixcontact.com/fr/produits/3061732>



Connecteurs, à confectionner soi-même, tension nominale: 1000 V, intensité nominale: 41 A, nombre de connexions: 1, nombre de pôles: 1, type de raccordement: Raccordement Push-in, 1er étage, Section de référence: 6 mm², section : 0,5 mm² - 10 mm², coloris: bleu

PPC 6/4 - Couplage COMBI

3000695

<https://www.phoenixcontact.com/fr/produits/3000695>



PP-H 6/ 1-R GNYE - Connecteurs

3061745

<https://www.phoenixcontact.com/fr/produits/3061745>



Connecteurs, à confectionner soi-même, tension nominale: 1000 V, intensité nominale: 41 A, nombre de connexions: 1, nombre de pôles: 1, type de raccordement: Raccordement Push-in, 1er étage, Section de référence: 6 mm², section : 0,5 mm² - 10 mm², coloris: vert/jaune

PP-H 6/ 2 - Connecteurs

3061570

<https://www.phoenixcontact.com/fr/produits/3061570>



Connecteurs, tension nominale: 1000 V, intensité nominale: 41 A, nombre de connexions: 2, nombre de pôles: 2, type de raccordement: Raccordement Push-in, 1er étage, Section de référence: 6 mm², section : 0,5 mm² - 10 mm², coloris: gris

PPC 6/4 - Couplage COMBI

3000695

<https://www.phoenixcontact.com/fr/produits/3000695>



PP-H 6/ 3 - Connecteurs

3061583

<https://www.phoenixcontact.com/fr/produits/3061583>



Connecteurs, tension nominale: 1000 V, intensité nominale: 41 A, nombre de connexions: 3, nombre de pôles: 3, type de raccordement: Raccordement Push-in, 1er étage, Section de référence: 6 mm², section : 0,5 mm² - 10 mm², coloris: gris

PP-H 6/ 4 - Connecteurs

3061596

<https://www.phoenixcontact.com/fr/produits/3061596>



Connecteurs, tension nominale: 1000 V, intensité nominale: 41 A, nombre de connexions: 4, nombre de pôles: 4, type de raccordement: Raccordement Push-in, 1er étage, Section de référence: 6 mm², section : 0,5 mm² - 10 mm², coloris: gris

PPC 6/4 - Couplage COMBI

3000695

<https://www.phoenixcontact.com/fr/produits/3000695>



PP-H 6/ 5 - Connecteurs

3061606

<https://www.phoenixcontact.com/fr/produits/3061606>



Connecteurs, tension nominale: 1000 V, intensité nominale: 41 A, nombre de connexions: 5, nombre de pôles: 5, type de raccordement: Raccordement Push-in, 1er étage, Section de référence: 6 mm², section : 0,5 mm² - 10 mm², coloris: gris

PP-H 6/ 6 - Connecteurs

3061619

<https://www.phoenixcontact.com/fr/produits/3061619>



Connecteurs, tension nominale: 1000 V, intensité nominale: 41 A, nombre de connexions: 6, nombre de pôles: 6, type de raccordement: Raccordement Push-in, 1er étage, Section de référence: 6 mm², section : 0,5 mm² - 10 mm², coloris: gris

PPC 6/4 - Couplage COMBI

3000695

<https://www.phoenixcontact.com/fr/produits/3000695>



PP-H 6/ 7 - Connecteurs

3061622

<https://www.phoenixcontact.com/fr/produits/3061622>



Connecteurs, tension nominale: 1000 V, intensité nominale: 41 A, nombre de connexions: 7, nombre de pôles: 7, type de raccordement: Raccordement Push-in, 1er étage, Section de référence: 6 mm², section : 0,5 mm² - 10 mm², coloris: gris

PP-H 6/ 8 - Connecteurs

3061635

<https://www.phoenixcontact.com/fr/produits/3061635>



Connecteurs, tension nominale: 1000 V, intensité nominale: 41 A, nombre de connexions: 8, nombre de pôles: 8, type de raccordement: Raccordement Push-in, 1er étage, Section de référence: 6 mm², section : 0,5 mm² - 10 mm², coloris: gris

PPC 6/4 - Couplage COMBI

3000695

<https://www.phoenixcontact.com/fr/produits/3000695>



PP-H 6/ 9 - Connecteurs

3061648

<https://www.phoenixcontact.com/fr/produits/3061648>



Connecteurs, tension nominale: 1000 V, intensité nominale: 41 A, nombre de connexions: 9, nombre de pôles: 9, type de raccordement: Raccordement Push-in, 1er étage, Section de référence: 6 mm², section : 0,5 mm² - 10 mm², coloris: gris

PZ/2 - Dispositif antitraction

3040627

<https://www.phoenixcontact.com/fr/produits/3040627>



Dispositif antitraction, largeur: 9,3 mm, hauteur: 48,7 mm, nombre de pôles: 2, coloris: noir

Accessoires

PPC 6/4 - Couplage COMBI

3000695

<https://www.phoenixcontact.com/fr/produits/3000695>



D-PPC 6 - Couvercle d'extrémité

3000703

<https://www.phoenixcontact.com/fr/produits/3000703>

Couvercle d'extrémité, largeur: 2,2 mm, hauteur: 47 mm, coloris: gris



SZF 2-0,8X4,0 - Tournevis

1204520

<https://www.phoenixcontact.com/fr/produits/1204520>

Outil de déverrouillage, pour blocs de jonction ST, s'utilise aussi comme tournevis pour tête fendue, dimensions : 0,8 x 4,0 x 100 mm, manche à deux composants, antidérapant



PPC 6/4 - Couplage COMBI

3000695

<https://www.phoenixcontact.com/fr/produits/3000695>



PC - Etoile de détrompage

3040588

<https://www.phoenixcontact.com/fr/produits/3040588>



Etoile de détrompage, 4 éléments, largeur: 3 mm, hauteur: 3 mm, coloris: rouge

ZBF 8:UNBEDRUCKT - Ruban de repérage ZB, plat

0808781

<https://www.phoenixcontact.com/fr/produits/0808781>



Ruban de repérage ZB, plat, Rubans, blanc, vierge, repérable avec : PLOTMARK, CMS-P1-PLOTTER, type de montage: encliquetage, pour bloc de jonction au pas de : 8 mm, surface utile: 5,15 x 8,15 mm, Nombre d'étiquettes: 10

PPC 6/4 - Couplage COMBI

3000695

<https://www.phoenixcontact.com/fr/produits/3000695>



ZBF 8 CUS - Ruban de repérage ZB, plat

0825030

<https://www.phoenixcontact.com/fr/produits/0825030>



Ruban de repérage ZB, plat, à commander : par bandes, blanc, impression selon les indications du client, type de montage: encliquetage dans la rainure de repérage plate, pour bloc de jonction au pas de : 8 mm, surface utile: 5,15 x 8,15 mm, Nombre d'étiquettes: 10

ZBF 8,LGS:FORTL.ZAHLEN - Ruban de repérage ZB, plat

0808804

<https://www.phoenixcontact.com/fr/produits/0808804>



Ruban de repérage ZB, plat, Rubans, blanc, repéré, impression longitudinale: numérotation continue 1 ... 10, 11 ... 20, etc. jusqu'à 101 ... 110, type de montage: encliquetage, pour bloc de jonction au pas de : 8 mm, surface utile: 5,15 x 8,15 mm, Nombre d'étiquettes: 10

PPC 6/4 - Couplage COMBI

3000695

<https://www.phoenixcontact.com/fr/produits/3000695>



UC-TMF 8 - Repères pour blocs de jonction

0818137

<https://www.phoenixcontact.com/fr/produits/0818137>



Repères pour blocs de jonction, Planche, blanc, vierge, repérable avec : BLUEMARK ID COLOR, BLUEMARK ID, BLUEMARK CLED, PLOTMARK, CMS-P1-PLOTTER, type de montage: encliquetage, pour bloc de jonction au pas de : 8,2 mm, surface utile: 7,6 x 5,1 mm, Nombre d'étiquettes: 56

UC-TMF 8 CUS - Repères pour blocs de jonction

0824654

<https://www.phoenixcontact.com/fr/produits/0824654>



Repères pour blocs de jonction, à commander : sous forme de planche, blanc, impression selon les indications du client, type de montage: encliquetage dans la rainure de repérage plate, pour bloc de jonction au pas de : 8,2 mm, surface utile: 7,6 x 5,1 mm, Nombre d'étiquettes: 56

PPC 6/4 - Couplage COMBI

3000695

<https://www.phoenixcontact.com/fr/produits/3000695>



UCT-TMF 8 - Repères pour blocs de jonction

0828748

<https://www.phoenixcontact.com/fr/produits/0828748>



Repères pour blocs de jonction, Plaque, blanc, vierge, repérable avec : TOPMARK NEO, LASER TOPMARK, BLUEMARK ID COLOR, BLUEMARK ID, BLUEMARK CLED, THERMOMARK PRIME, THERMOMARK CARD 2.0, THERMOMARK CARD, type de montage: encliquetage, pour bloc de jonction au pas de : 8,2 mm, surface utile: 7,4 x 4,7 mm, Nombre d'étiquettes: 42

UCT-TMF 8 CUS - Repères pour blocs de jonction

0829672

<https://www.phoenixcontact.com/fr/produits/0829672>



Repères pour blocs de jonction, à commander : sous forme de plaque, blanc, impression selon les indications du client, type de montage: encliquetage dans la rainure de repérage plaque, pour bloc de jonction au pas de : 8,2 mm, surface utile: 7,4 x 4,7 mm, Nombre d'étiquettes: 42

PPC 6/4 - Couplage COMBI

3000695

<https://www.phoenixcontact.com/fr/produits/3000695>



MPS-MT - Fiche de test

0201744

<https://www.phoenixcontact.com/fr/produits/0201744>



Fiche de test, avec raccordement soudé, section de conducteur jusqu'à 1 mm², nombre de pôles: 1, coloris: gris

MPS-IH WH - Manchon isolant

0201663

<https://www.phoenixcontact.com/fr/produits/0201663>

Manchon isolant, coloris: blanc



PPC 6/4 - Couplage COMBI

3000695

<https://www.phoenixcontact.com/fr/produits/3000695>



MPS-IH RD - Manchon isolant

0201676

<https://www.phoenixcontact.com/fr/produits/0201676>

Manchon isolant, coloris: rouge

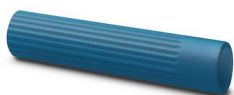


MPS-IH BU - Manchon isolant

0201689

<https://www.phoenixcontact.com/fr/produits/0201689>

Manchon isolant, coloris: bleu



PPC 6/4 - Couplage COMBI

3000695

<https://www.phoenixcontact.com/fr/produits/3000695>



MPS-IH YE - Manchon isolant

0201692

<https://www.phoenixcontact.com/fr/produits/0201692>

Manchon isolant, coloris: jaune



MPS-IH GN - Manchon isolant

0201702

<https://www.phoenixcontact.com/fr/produits/0201702>

Manchon isolant, coloris: vert



PPC 6/4 - Couplage COMBI

3000695

<https://www.phoenixcontact.com/fr/produits/3000695>



MPS-IH GY - Manchon isolant

0201728

<https://www.phoenixcontact.com/fr/produits/0201728>

Manchon isolant, coloris: gris



MPS-IH BK - Manchon isolant

0201731

<https://www.phoenixcontact.com/fr/produits/0201731>

Manchon isolant, coloris: noir



Phoenix Contact 2023 © - Tous droits réservés
<https://www.phoenixcontact.com>

PHOENIX CONTACT SAS
52 Boulevard de Beaubourg Emerainville
77436 Marne La Vallée Cedex 2 France
+33 (0) 1 60 17 98 98
documentation@phoenixcontact.fr