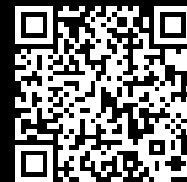


Rittal – The System.

Faster – better – everywhere.



SV 9340.460 Adaptateurs OM

État: 27/05/2024 (La source: rittal.com/fr-fr)

ENCLOSURES

POWER DISTRIBUTION

CLIMATE CONTROL

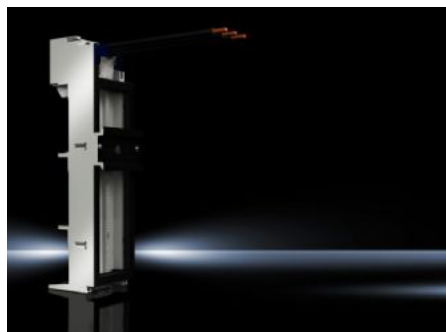
IT INFRASTRUCTURE

SOFTWARE & SERVICES

FRIEDHELM LOH GROUP



SV 9340.460 - Adaptateurs OM avec câbles de raccordement



Caractéristiques

Référence	SV 9340.460
Matériau	Polyamide Tenue au feu selon la norme UL 94-V0
Couleur	Châssis : RAL 7035
Câbles de raccordement (AWG)	AWG 10
Courant nominal max.	32 A
Tension nominale	690 V, 3~
Valeurs électriques UL (SCCR)	30 kA - 600 V, catégorie de fusible K5 max. 60 A, JDDZ/7 30 kA - 480 V, régulateur de moteur combiné max. 63 A, NHJH/7 65 kA - 600 V, catégorie de fusible J max. 60 A, JDDZ/7 65 kA - 480 V, régulateur manuel du moteur max. 63 A, NLRV/7 65 kA - 480 V, régulateur de moteur combiné max. 63 A, NHJH/7
Pour jeux de barres avec entraxe	60 mm
Longueur du câble de raccordement	130 mm
Type de rail porteur	TS 55D
Remarque	Les caractéristiques techniques indiquées peuvent être différentes pour les applications UL.
Nombre de pôles	3 pôles

Caractéristiques

Dimensions	Largeur: 55 mm Hauteur: 208 mm
Nombre/hauteur des rails porteurs	1 / 10 mm
Convient aux jeux de barres	Hauteur: 5, 10 mm
Cadre porteur (L x H)	55 mm x 170 mm
Unité d'emballage	1 p.
Poids/UE	0,34 kg
Taux de cuivre (kg / pièce)	0.074
Numéro du tarif douanier	85369095
EAN	4028177502567
ETIM 7.0	EC001531
ECLASS 8.0	27370304

Approbation

Approbation	ABS C-UL DNV-GL Lloyds Register of Shipping UL + C-UL (listed)
Explications	Déclaration de conformité Déclaration de conformité UK
