

**PE**

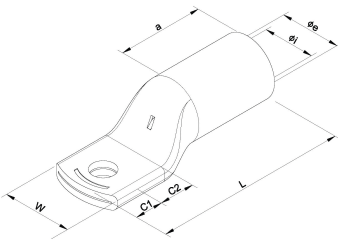
Domaine d'application : Industrie

Cosses tubulaires cuivre à plage étroite

**Description :**

Cette série de cosses présente la particularité d'avoir une plage étroite permettant un raccordement rapide et direct sur les nouveaux appareillages électriques à pas réduit.

- Matière : cuivre étamé.
- Fût avec entrée chanfreinée.
- Outillage de sertissage identique à celui pour cosses tubulaires cuivre standard type "C" ou "CT".



Section câble (mm <sup>2</sup> )	Code article	Réf.	Conditionnement	Bornage (Ø mm)	W	Ø i	Ø e	C1	C2	a	L	Matrices
240	7404063	240-12PE	10	12	31,5	20,6	26	14	15	39	83	...HCU240

