

Fiche technique FT-01302

Edition du 16/10/2015

FUHNM15/22A – Coffret de protection parafoudre FUSADEE de tête 3 pôles avec déconnecteur associé intégré.

Désignation

Protection FUSADEE pour TGBT 3 Pôles, 1 cartouche/pôle, 1 étage, en armoire étanche IP55, $U_p=0,8kV$.

Domaine d'utilisation

Grand tertiaire, hôpitaux, industrie

Le coffret FUHNM15/22A est destiné à protéger les installations électriques tripolaires, dont l'intensité est comprise entre 630A et 1000A ou dont le courant de court-circuit réel au niveau de l'installation est inférieur à 65kA, dont le régime de neutre est IT ou TN et dont le disjoncteur de tête n'est pas différentiel. Ce dispositif se raccorde en amont de l'installation électrique au niveau du jeu de barres.

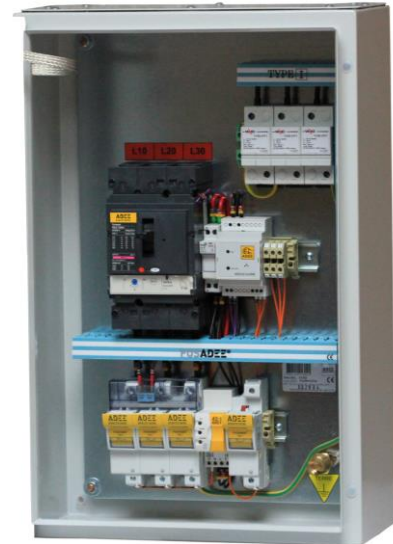


Photo présentée avec l'option type 1

Description

Parafoudre à technologie diodes d'écrêtage tripolaire, livré pré-câblé en coffret métallique contenant :

- 1 jeu de 3 cartouches parafoudre
- 1 disjoncteur de déconnexion (I_n 16A, I_{cu} 65kA, I_m 64A)
- 1 dispositif d'alarme de déclenchement
- 1 jeu de contacts de report d'alarme
- 1 module de contrôle des cartouches

Caractéristiques

- Dimensions hors tout : 600 x 400 x 250mm ;
- Masse : 20kg;
- Tension de régime permanent U_c : 440V ;
- Régimes de neutre compatibles : TT, TN et IT
- Tension de protection U_p : 0,8kV
- Courant de décharge nominal : 0.5kA par pôle (8/20, nbre de chocs illimité)
- Courant d'écoulement après fusion I_{fus} : 19kA (10/350 μ s)
- Conforme à la norme NF EN 61643-11

Spécifications d'installation

Connexion au jeu de barre la plus courte et directe possible, section $>16mm^2$, connexion à la terre et aux masses la plus courte et directe possible ($<5m$ dans tout les cas), section $>25mm^2$ (capacité des bornes $50mm^2$).

Aide au descriptif

Coffret de protection contre les surtensions pour TGBT avec $I_{cc} < 65kA$, tension de service 440V, tension de protection U_p 0.8kV, technologie diodes d'écrêtage, courant de décharge nominal I_n 0.5kA, nombre de décharges à I_n illimité, déconnecteur intégré 65kA, module alarme intégré, livré câblé en armoire métal étanche IP55 600 x 400 x 250mm.

Accessoires et pièces détachées

Pièces de rechange :

- Cartouches parafoudre FUSADEE FUSADR15/22, code 01205
- Porte cartouche FUSADEE code MTADFPMX22M, code 10208

Option

- Option Type 1 tripolaire en cas de paratonnerre sur le bâtiment : FUSO400.3 code 20002.

Variantes :

- Version armoire sans contrôleur : FUHNM15/22UA (01342).
- Version sur platine avec contrôleur: FUHNM1522AAL (01322).
- Version sur platine sans contrôleur : FUHNM1522UAAL (01362)
- Version tétrapolaire: FUHTM15/22A (01308)
- Version tétrapolaire avec déclencheur différentiel permettant la sélectivité avec un disjoncteur amont différentiel : FUHTD15/22A (01313)