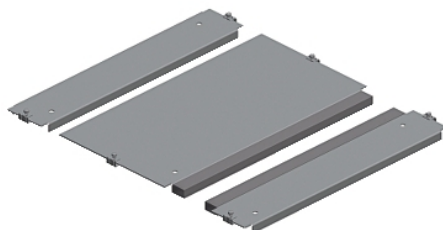


Fiche produit

Caractéristiques

NSYEC661

Spacial - plaque passe-câbles - 2 parties - pour cellule SF - 600x600mm



Principales

Gamme	Spacial
Type de produit ou équipement	Plaque presse-étoupe
Catégorie d'accessoire / de pièce détachée	Accessoire de gestion de câbles
Anwendung	Polyvalent Application électronique
Compatibilité de gamme	Spacial Spacial SF Spacial Spacial SFM
Emplacement de montage	Partie inférieure de l'enveloppe
Type de presse-étoupe	Standard
Entrée de câble	1 entry
Composition de l'appareil	Éléments de fixation 1 plate Self extinguishing polyurethane adhesive gasket with cross-section of 15 x 25 mm
Quantité du lot	Lot de 1
Matière	Acier galvanisé

Complémentaires

Hauteur	35 mm
Largeur	600 Mm nominal: 416 mm utile:
Profondeur	600 Mm nominal: 450 mm réel:
Épaisseur	1,5 mm

Emballage

Type d'emballage 1	PCE
Nombre d'unité par paquet	1
Poids de l'emballage (Kg)	3,213 kg
Hauteur de l'emballage 1	3 cm
Largeur de l'emballage 1	34 cm
Longueur de l'emballage 1	45 cm
Type d'emballage 2	PAM
Nb produits dans l'emballage 2	80
Poids de l'emballage 2	270,04 kg
Hauteur de l'emballage 2	105 cm
Largeur de l'emballage 2	100 cm
Longueur de l'emballage 2	120 cm

Durabilité de l'offre

Statut environnemental de l'offre	Produit Green Premium
Régulation REACH	Déclaration REACH
Sans SVHC REACH	Oui
Directive RoHS UE	Conformité pro-active (Produit en dehors du scope légal RoHS UE) Déclaration RoHS UE
Sans mercure	Oui
Information sur les exemptions RoHS	Oui
Régulation RoHS Chine	Déclaration RoHS Pour La Chine
Profil environnemental	Profil Environnemental Du Produit

Garantie contractuelle

Garantie	18 mois
----------	---------