

## Fiche technique

### Récepteur de barrage photoélectrique

Art. n°: 50130467

LE49C.UCH/TS-TB



Figure pouvant varier

#### Contenu

- Caractéristiques techniques
- Encombrement
- Raccordement électrique
- Schémas de connexions
- Diagrammes
- Commande et affichage
- Émetteurs adaptés
- Code d'article
- Remarques
- Informations complémentaires
- Accessoires



## Caractéristiques techniques

### Données de base

|                            |                          |
|----------------------------|--------------------------|
| Série                      | 49C                      |
| Principe de fonctionnement | Principe unidirectionnel |
| Type d'appareil            | Récepteur                |

### Modèle spécial

|                |           |
|----------------|-----------|
| Modèle spécial | Chauffage |
|----------------|-----------|

### Données optiques

|                          |                 |
|--------------------------|-----------------|
| Portée de fonctionnement | 0 ... 120 m     |
| Portée de fonctionnement | Portée garantie |
| Portée limite            | Portée typique  |
| Portée limite            | 0,5 ... 150 m   |

### Données électriques

|                |                                                                                                                             |
|----------------|-----------------------------------------------------------------------------------------------------------------------------|
| Protection E/S | Protection contre l'inversion de polarité<br>Protection contre les courts-circuits<br>Protection contre les pics de tension |
|----------------|-----------------------------------------------------------------------------------------------------------------------------|

### Données de puissance

|                              |                     |
|------------------------------|---------------------|
| Tension d'alimentation $U_N$ | 20 ... 250 V, CA/CC |
| Consommation (pour CA)       | 1,5 V·A             |

### Sorties

|                                             |            |
|---------------------------------------------|------------|
| Nombre de sorties de commutation numériques | 2 pièce(s) |
|---------------------------------------------|------------|

### Sorties de commutation

|                              |             |
|------------------------------|-------------|
| Type de tension              | CA/CC       |
| Courant de commutation, max. | 2.500 mA    |
| Tension de commutation       | 250 V CA/CC |

### Sortie de commutation 1

|                         |                       |
|-------------------------|-----------------------|
| Affectation             | Connexion 1, broche 3 |
| Organe de commutation   | Relais, Contact NF    |
| Principe de commutation | Commutation claire    |

### Sortie de commutation 2

|                         |                       |
|-------------------------|-----------------------|
| Affectation             | Connexion 1, broche 5 |
| Organe de commutation   | Relais, Contact NO    |
| Principe de commutation | Commutation claire    |

### Données temps de réaction

|                          |        |
|--------------------------|--------|
| Fréquence de commutation | 25 Hz  |
| Temps de réaction        | 20 ms  |
| Temps d'initialisation   | 300 ms |

### Connexion 1

|                   |                                       |
|-------------------|---------------------------------------|
| Fonction          | Alimentation en tension<br>Signal OUT |
| Type de connexion | Borne                                 |
| Type de borne     | Borne à ressort                       |
| Nombre de pôles   | 5 pôles                               |

### Données mécaniques

|                                |                                                         |
|--------------------------------|---------------------------------------------------------|
| Dimensions (l x H x L)         | 31 mm x 104 mm x 55,5 mm                                |
| Matériau du boîtier            | Plastique                                               |
| Boîtier en plastique           | PC                                                      |
| Matériau de la fenêtre optique | Plastique                                               |
| Poids net                      | 150 g                                                   |
| Couleur du boîtier             | Rouge                                                   |
| Type de fixation               | Fixation traversante<br>Par pièce de fixation en option |

### Commande et affichage

|                  |            |
|------------------|------------|
| Type d'affichage | LED        |
| Nombre de LED    | 3 pièce(s) |

### Caractéristiques ambiantes

|                                      |               |
|--------------------------------------|---------------|
| Température ambiante, fonctionnement | -40 ... 60 °C |
| Température ambiante, stockage       | -40 ... 70 °C |

### Certifications

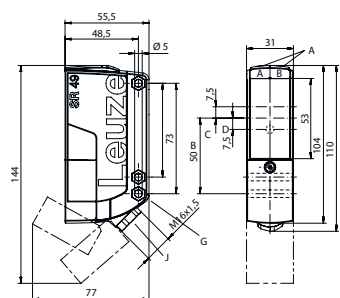
|                      |               |
|----------------------|---------------|
| Indice de protection | IP 67         |
| Classe de protection | II            |
| Homologations        | c UL US       |
| Normes de référence  | CEI 60947-5-2 |

### Classification

|                          |          |
|--------------------------|----------|
| Numéro de tarif douanier | 85365080 |
| ECLASS 5.1.4             | 27270901 |
| ECLASS 8.0               | 27270901 |
| ECLASS 9.0               | 27270901 |
| ECLASS 10.0              | 27270901 |
| ECLASS 11.0              | 27270901 |
| ECLASS 12.0              | 27270901 |
| ECLASS 13.0              | 27270901 |
| ETIM 5.0                 | EC002716 |
| ETIM 6.0                 | EC002716 |
| ETIM 7.0                 | EC002716 |
| ETIM 8.0                 | EC002716 |

# Encombrement

Toutes les dimensions sont en millimètres



- AA LED verte
- AB LED jaune
- B Axe optique
- C Récepteur
- D LED jaune
- G Empreinte pour écrou M5, profondeur 4,2 mm
- J Rampe pour câble avec fixation vissée M16x1,5 pour Ø5 ... 10 mm

# Raccordement électrique

## Connexion 1

|                   |                         |
|-------------------|-------------------------|
| Fonction          | Alimentation en tension |
|                   | Signal OUT              |
| Type de connexion | Borne                   |
| Type de borne     | Borne à ressort         |
| Nombre de pôles   | 5 pôles                 |

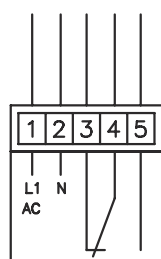
## Borne

## Affectation

|   |        |
|---|--------|
| 1 | + / L1 |
| 2 | - / N  |
| 3 | OUT 1  |
| 4 | COM    |
| 5 | OUT 2  |

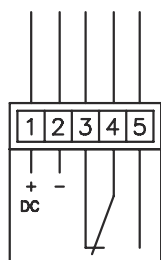
# Schémas de connexions

CA



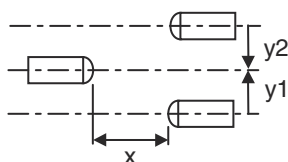
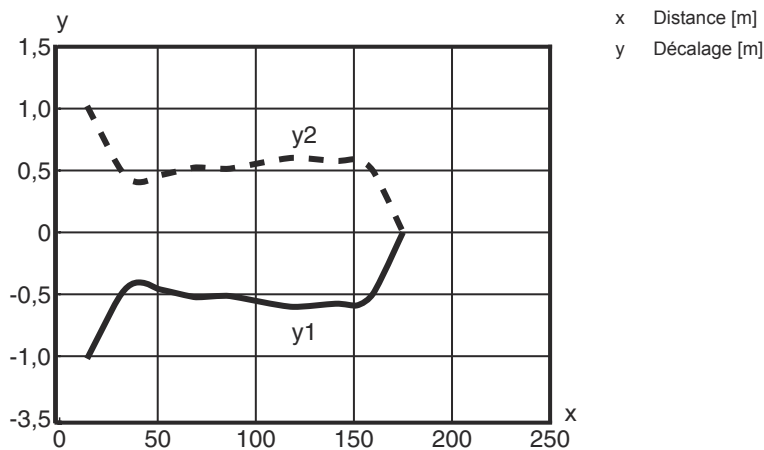
## Schémas de connexions

CC



## Diagrammes


Réaction typ.



## Commande et affichage

| LED | Affichage                                               | Signification                                       |
|-----|---------------------------------------------------------|-----------------------------------------------------|
| 1   | Lumière verte permanente                                | État prêt au fonctionnement                         |
| 2   | Lumière jaune permanente                                | Faisceau établi                                     |
|     | Jaune clignotante                                       | Faisceau établi, pas de réserve de fonctionnement   |
| 3   | Jaune, lumière permanente (derrière la fenêtre optique) | Faisceau établi                                     |
|     | Jaune clignotante (derrière la fenêtre optique)         | Faisceau établi, réserve de fonctionnement minimale |

## Émetteurs adaptés

|                                                                                   | Art. n°  | Désignation  | Article                             | Description                                                                                                                                           |
|-----------------------------------------------------------------------------------|----------|--------------|-------------------------------------|-------------------------------------------------------------------------------------------------------------------------------------------------------|
|  | 50130462 | LS49C.UCH/TB | Émetteur de barrage photoélectrique | Modèle spécial: Chauffage<br>Portée limite: 0 ... 150 m<br>Source lumineuse: LED, Rouge<br>Tension d'alimentation: CA/CC<br>Connexion: Borne, 5 pôles |

## Code d'article

Désignation d'article : **AAA49Cd.EEFG/iJ-KL**

|               |                                                                                                                                                                                                                                                                                                                                                                                                                                       |
|---------------|---------------------------------------------------------------------------------------------------------------------------------------------------------------------------------------------------------------------------------------------------------------------------------------------------------------------------------------------------------------------------------------------------------------------------------------|
| <b>AAA49C</b> | <b>Principe de fonctionnement / module</b><br>PRK49C : cellule reflex sur réflecteur avec filtre polarisant<br>HT49C : cellule reflex à détection directe avec élimination de l'arrière-plan<br>LS49C : émetteur de barrage photoélectrique<br>LE49C : récepteur de barrage photoélectrique                                                                                                                                           |
| <b>d</b>      | <b>Type de lumière</b><br>Ne s'applique pas : lumière rouge<br>I : lumière infrarouge                                                                                                                                                                                                                                                                                                                                                 |
| <b>EE</b>     | <b>Tension de fonctionnement</b><br>Ne s'applique pas : 10 ... 30 V, CC<br>UC : 20 ... 250V CA/CC (modèle multitension)                                                                                                                                                                                                                                                                                                               |
| <b>f</b>      | <b>Équipement</b><br>H : avec chauffage<br>D : produits dépolarisants<br>1 : potentiomètre 270°<br>8 : entrée d'activation (activation avec signal high)                                                                                                                                                                                                                                                                              |
| <b>iJ</b>     | <b>Sortie de commutation / fonction / OUT1OUT2</b><br>2 : sortie à transistor NPN, fonction claire<br>N : sortie à transistor NPN, fonction foncée<br>4 : sortie à transistor PNP, fonction claire<br>P : sortie à transistor PNP, fonction foncée<br>W : sortie d'avertissement<br>TS : relais, contact NF/contact NO<br>M4 : sortie de commutation semi-conductrice MOSFET de basse impédance, contact NO<br>X : broche non occupée |
| <b>KL</b>     | <b>Raccordement électrique</b><br>TB : Terminal Block - bornier avec bornes à ressort (5 x 1,5mm <sup>2</sup> )<br>Ne s'applique pas : câble, longueur standard 2000 mm<br>M12 : connecteur M12, 4 pôles (prise mâle)                                                                                                                                                                                                                 |

### Remarque



Vous trouverez une liste de tous les types d'appareil disponibles sur le site Internet de Leuze à l'adresse [www.leuze.com](http://www.leuze.com).

## Remarques



### Respecter les directives d'utilisation conforme !




- Le produit n'est pas un capteur de sécurité et ne sert pas à la protection des personnes.
- Le produit ne doit être mis en service que par des personnes qualifiées.
- Employez toujours le produit dans le respect des directives d'utilisation conforme.

## Informations complémentaires


- À double isolation, tension assignée 250 VCA
- En cas de charge inductive ou capacitive, prévoir un pare-étincelles adapté (snubber)

## Accessoires

### Technique de fixation - Équerres de fixation

|                                                                                   | Art. n°  | Désignation | Article           | Description                                                                                                                                                                                      |
|-----------------------------------------------------------------------------------|----------|-------------|-------------------|--------------------------------------------------------------------------------------------------------------------------------------------------------------------------------------------------|
|  | 50025570 | BT 96       | Pièce de fixation | Modèle de pièce de fixation: Équerre en L<br>Fixation, côté installation: Fixation traversante<br>Fixation, côté appareil: À visser<br>Type de pièce de fixation: Rigide<br>Matériau: Métallique |

### Technique de fixation - Fixations sur barre ronde

|                                                                                    | Art. n°  | Désignation  | Article            | Description                                                                                                                                                                                                               |
|------------------------------------------------------------------------------------|----------|--------------|--------------------|---------------------------------------------------------------------------------------------------------------------------------------------------------------------------------------------------------------------------|
|  | 50128380 | BTU 460M-D12 | Système de montage | Modèle de pièce de fixation: Système de montage<br>Fixation, côté installation: Pour barre ronde 12 mm<br>Fixation, côté appareil: À visser<br>Type de pièce de fixation: Réglable, Pivotant 360°<br>Matériau: Métallique |

#### Remarque



Vous trouverez une liste de tous les accessoires disponibles sur le site Internet de Leuze sous l'onglet Téléchargement de la page de détail de l'article.